

İzmir Limanının arkasında ve Alsancak stadyumunun yakınında yer alan, eskilerin deyimi ile "Daragacı" semtinde bulunan İzmir'in ilk ve tek Elektrik fabrikası günümüzde yıkık ve atıl durumdadır. Elektrik santrali olarak kullanılan yapı endüstri mirası olarak büyük bir öneme sahiptir. Bu bilinçle yapı en az müdahale kararlarıyla ele alınmıştır.

BAGLAM
Günümüzde Liman caddesi ve Sehitler caddesi arasında yer alan İzmir Elektrik fabrikası; ilk yapıldığında denizin kıyısında bulunurken İzmir limanı ile denize olan kıyısını kaybetmiş, Liman caddesine yapılan kara yollarıyla trafik akışı yagunlaşmış ve denize olan ılıksısı kesilmiştir. Projeye yaklaşım Sehitler caddesi aksı üzerinden öngörülmüştür. Böylelikle Sehitler caddesi üzerindeki kamusal koridora eklenip cadde aksı kuvvetlendirilmiştir.

YAKLAŞIM I 1930

Fabrikanın geçmişinden izler taşıyan mekânsal elemanlar belirlenip kamusallaştırılarak yeni mekan kurgusu oluşturulmuştur. Ana giriş korunarak diğer mekanlar arasında tampon bölge oluşturulmak istenmiş fabrikanın geçmişine ait kalıcı sergi alanları, elektrik ile ilgili deneysel alanlar ile bu tampon bölge güçlendirilmek istenmiştir. Kontrol odası elemanları, trafo, dolaplar yerinde onarılıp yeniden işlevlendirilmiştir. Yapıdaki merdivenlerin formu korunup, merdivenin bir yerden bir yere ulaştırması izlenimini kırıp ara bir eleman değil aslında sohbet başlatıcı bir öge, mekanlar arası etkileşim kuran ana bir eleman olarak yapı bünyesinde çoğaltılmıştır. Böylelikle yapıdaki düşey boşluğun etkisi merdivenler ile kuvvetlendirilip yüksekliğin farklı kotlarda deneyimlenmesi istenmiştir. Diğer bir mekânsal elemanı olan dış duvar yükseltilecek Liman caddesi aksına yerleştirilmiş ve farklı programlar ile kamusallaştırılmıştır. Duvardan akan aksı ilerleyerek iç ve dış arasında mekânsal bütünlük kurulmuştur.

YAKLAŞIM II

Mevcutta atıl durumda olan yapının bir bölümü tamamen yıkılmış ve doğanın içeri sızdığı analiz edilmiştir. Bu sızıntı ön plana alınarak izindeki kütlelerin taşıyıcı strüktürü ve bir cephesi onarılıp diğer mekanlarla ilişkisi olan iç bahçe olarak tanımlanmıştır.

Bu yaklaşımın sonucunda Elektrik fabrikası ne olmak ister sorusuna cevap olarak, tüm kullanıcılara hitap eden kamusallığın ön planda olduğu farklı zamanlarda farklı işlevlere dönüşebilecek istenilen işlev, hizmet edebilecek zeminler, sergi alanları, performatif alanlar, atölyeler, deneysel alan, çalışma mekanları, oyun-dinlenme-izleme alanları, yürüyüş podları barındıran kamusal santral önerisinde bulunulmuştur.

YAGUNLUK ANALIZI

KÜLTÜREL AKTİVİTE MEKAN ANALIZI

YOL-BAGLAM ANALIZI

MESAFE ANALIZI



SIZINTI



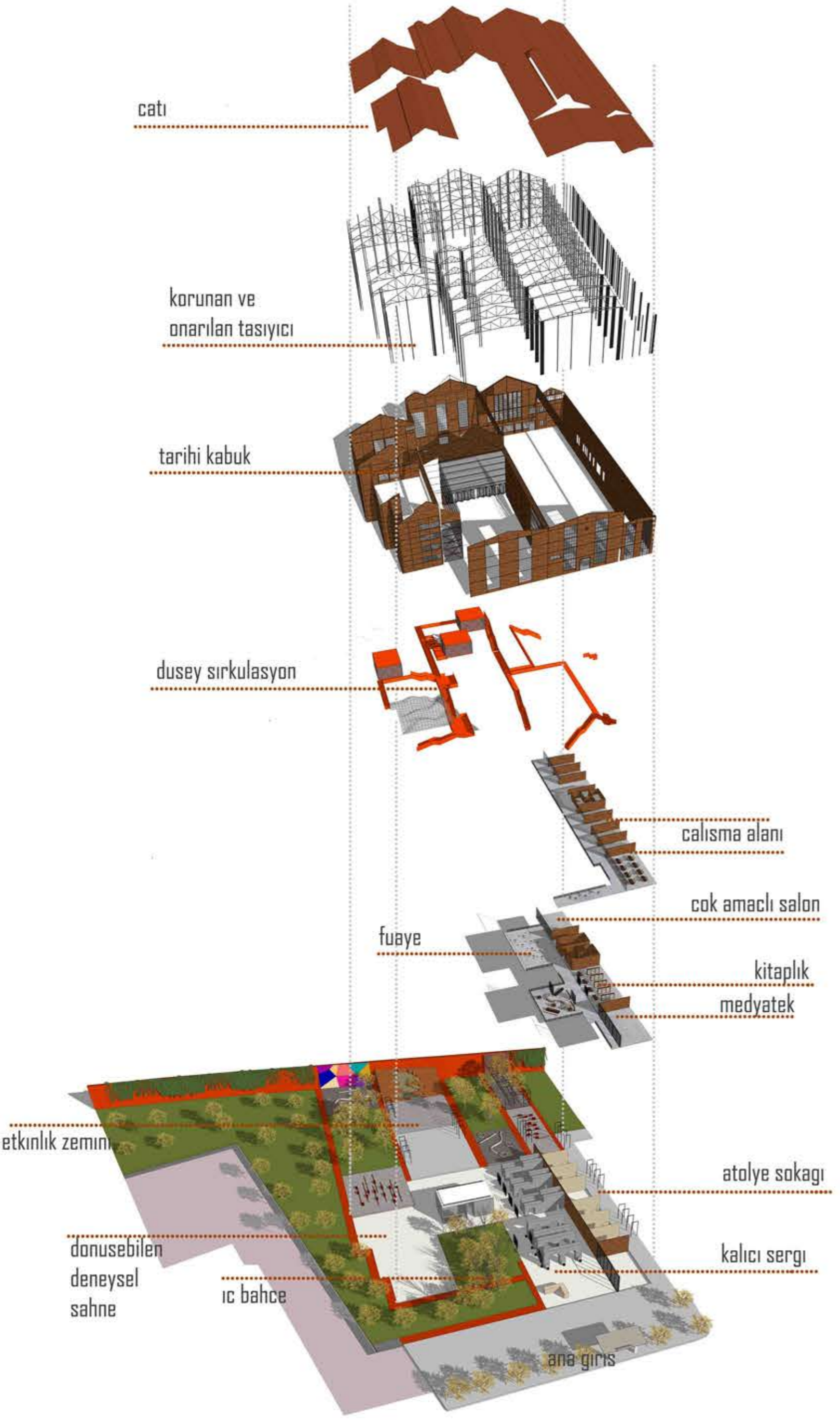
MERDİVEN



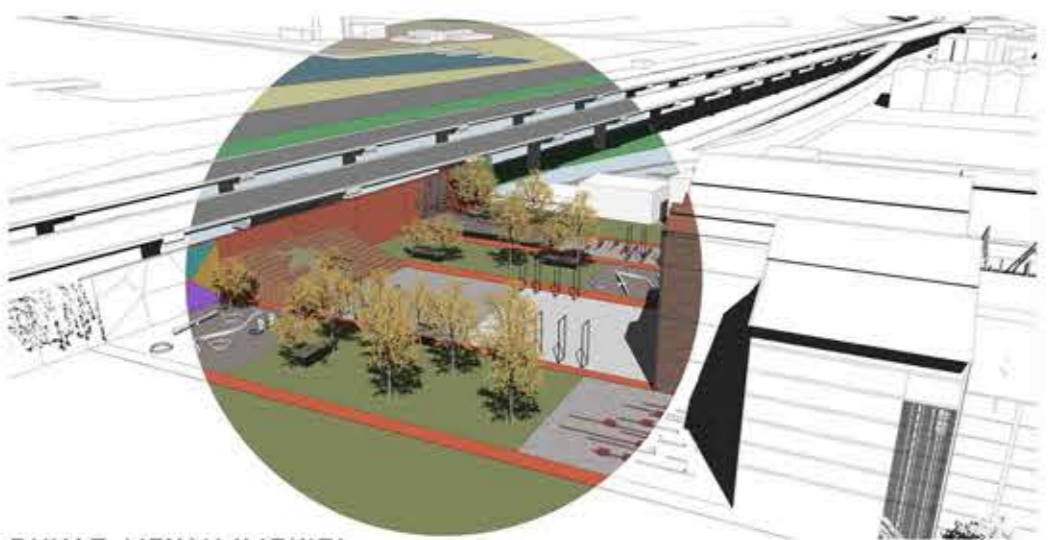
DUVAR

VAZİYET PLANI
ÖLÇEK 1/500

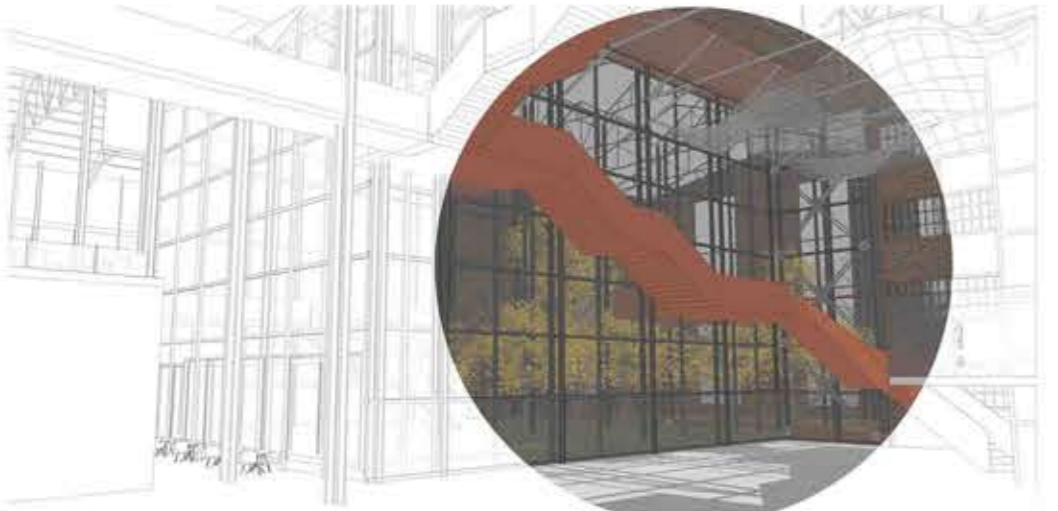
KESİT AA
ÖLÇEK 1/200



0.00 KOT PLANI
ÖLÇEK 1/200



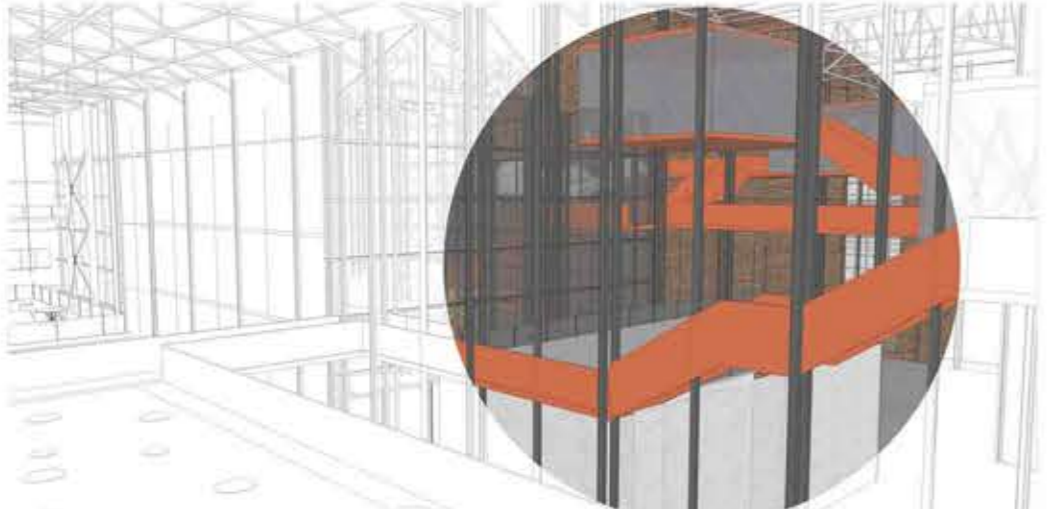
DUVAR-MEKAN İLİSKİSİ



DENEYSEL SAHNE-İC BAHÇE İLİSKİSİ



İC BAHÇE-TAŞIYICI-ÇEPHE İLİSKİSİ



İC MEKAN-MERDİVEN İLİSKİSİ



+.525 KOT PLANI
ÖLÇEK 1/200



KESİT BB
ÖLÇEK 1/200





+8.85 KOT PLANI
ÖLÇEK 1/200



+13.00 KOT PLANI
ÖLÇEK 1/200

