

KENTİN LİMAN ARKASI OLARAK ADLANDIRILAN KISIMINDA BULUNAN TARİHİ ELEKTRİK FABRİKASININ YENİDEN İŞLEVLENDİRME ESNASINDA KAMUSAL ZEMİN NİTELİĞİ BARINDIRMASI PROJESİ KAPSAMINDA HACİMLERİN ALANA YAYILARAK MEYDANA DAHİL OLMASIYLA ELE ALINMIŞTIR.

TARİHİ ELEKTRİK FABRİKASINDAN GERİYE KALAN YAPISAL KISIMLARININ KORUNARAK FABRİKANIN ESKİ MEKANSAL İŞLEVIYİLE "ELEKTRİK DENeyİMİ" BAĞLAMINDA PROJE STRATEJİSİ GELİŞTİRİLMİŞTİR.

BU KAPSAMDA ELEKTRİĞİN GELİŞİM TARİHİ PROJESİ EKLEMLERİLE SİRKÜLASYON ŞEMASI OLUŞTURMAK HEDEFLENMİŞTİR.

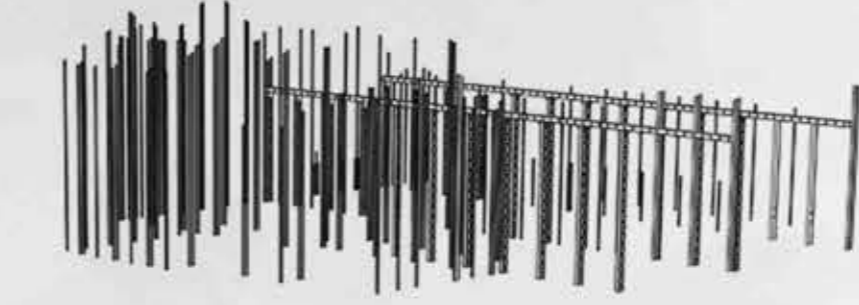
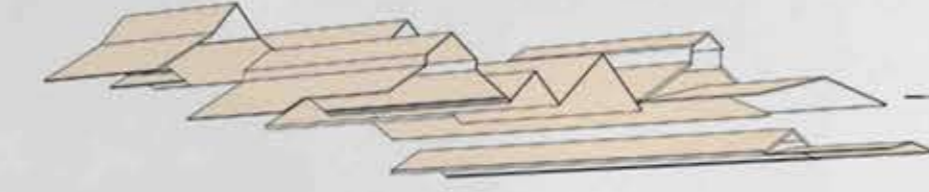
DENEYİM MEKANLARININ YANI SIRA BİNA İÇERSİNDE ÖMRÜ TÜKENEN MEKANLARIN LİMAN ARKASI BÖLGESİNE SOSYOKÜLTÜREL ANLAMDA VERİMLİ MEKANLAR OLARAK KULLANILMASI AMACIYLA ATÖLYE VE KÜTÜPHANE GİBİ PROGRAMLAR PROJESİ DAHİL EDİLMİŞTİR.

TARİHİ ELEKTRİK FABRİKASI

ŞARK FABRİKASI

HAVABAZI FABRİKASI

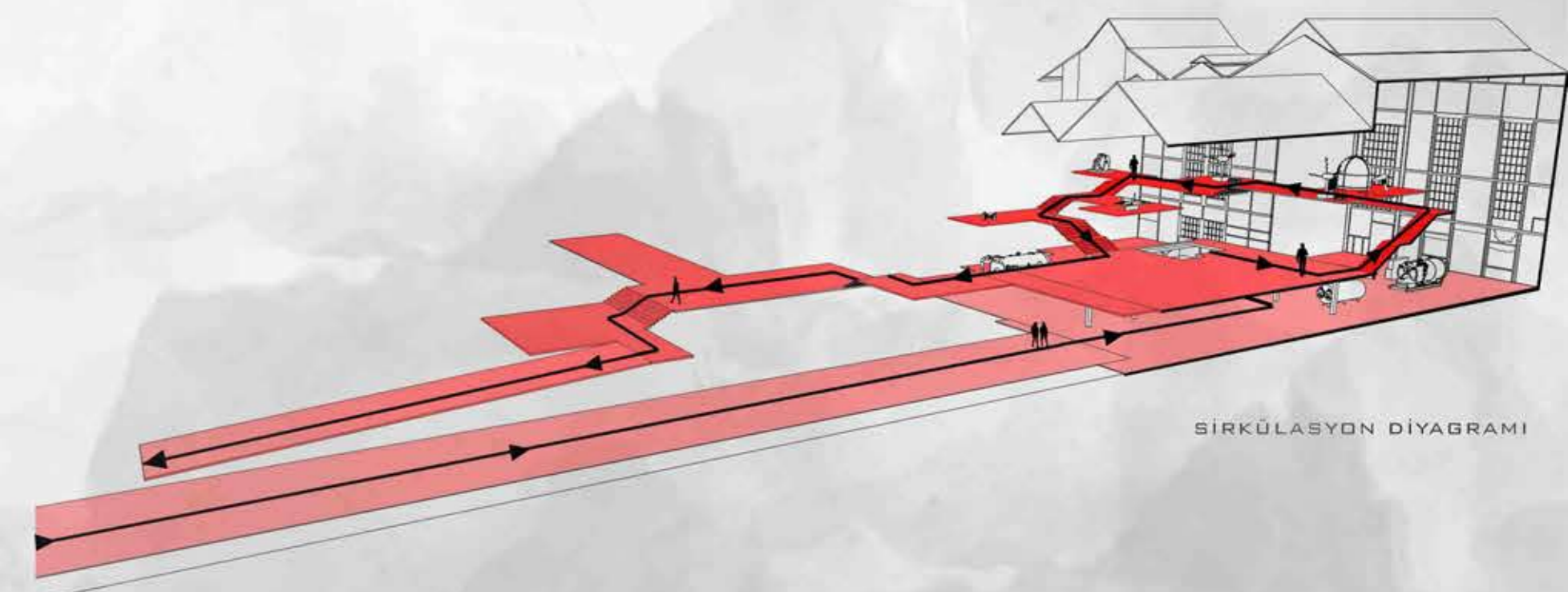
SİLÜET 1/1000

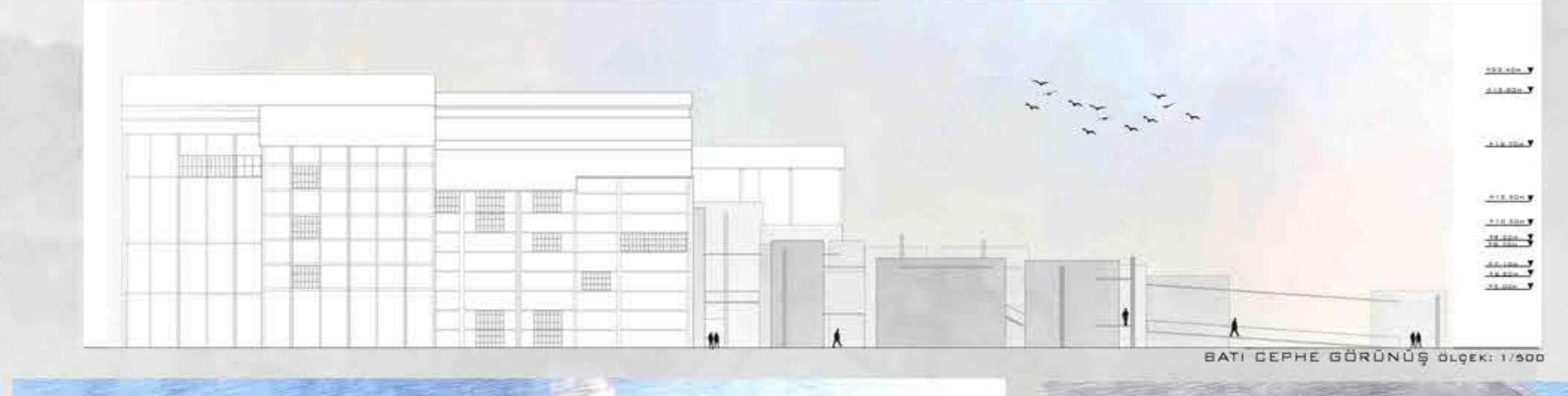
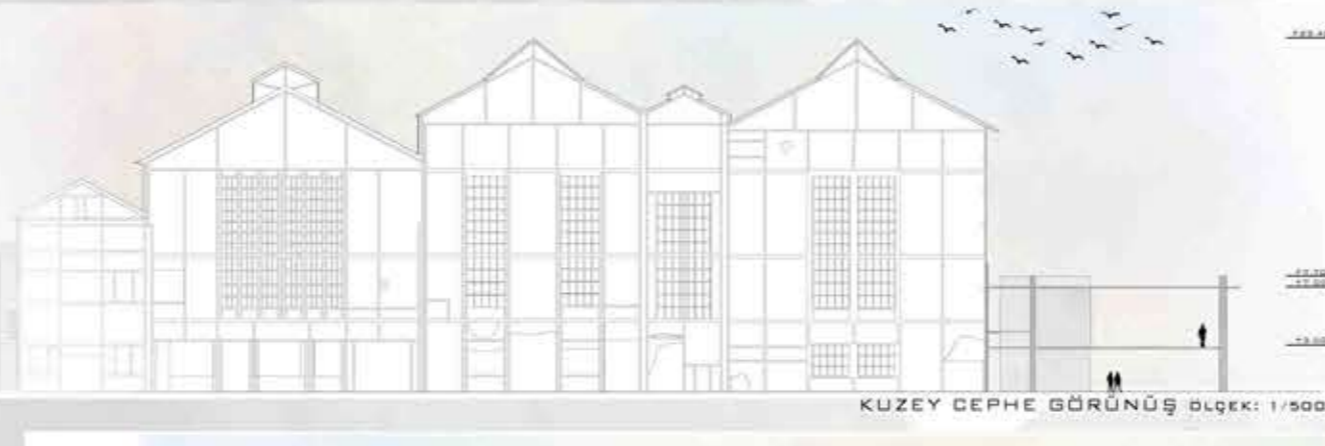
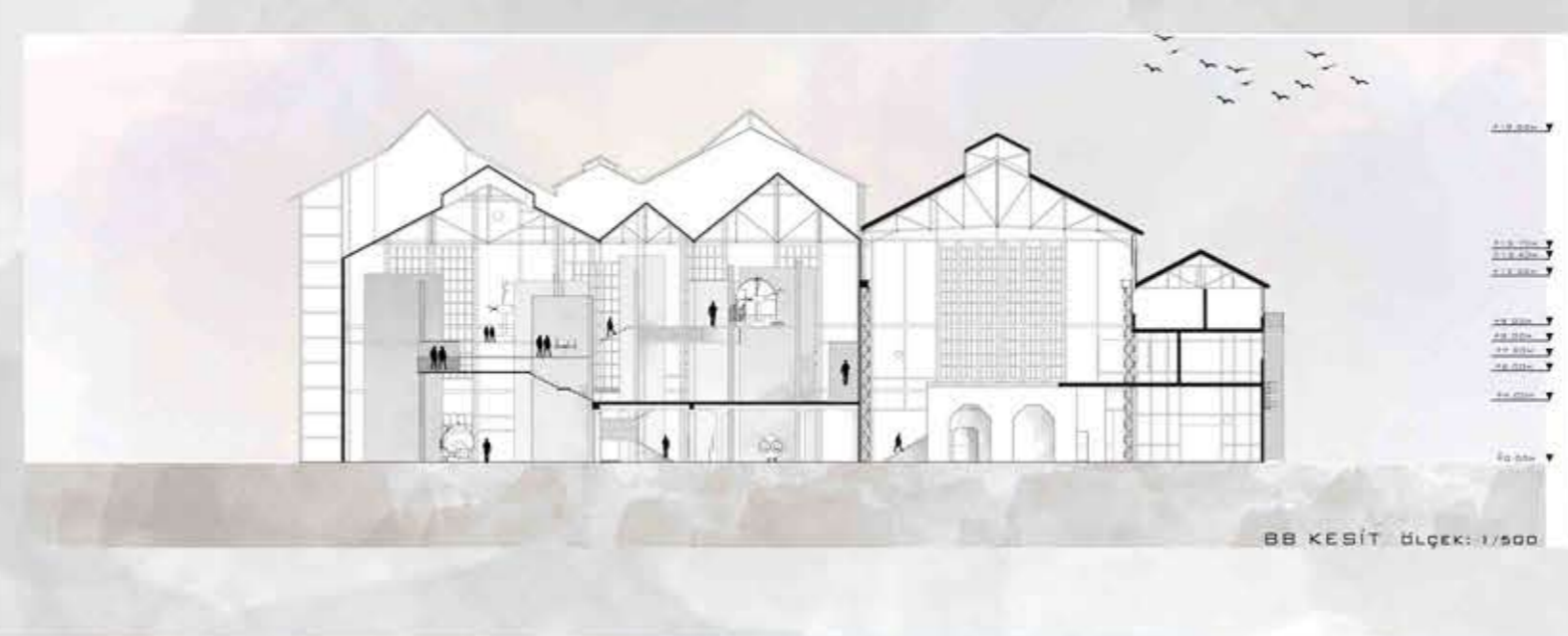
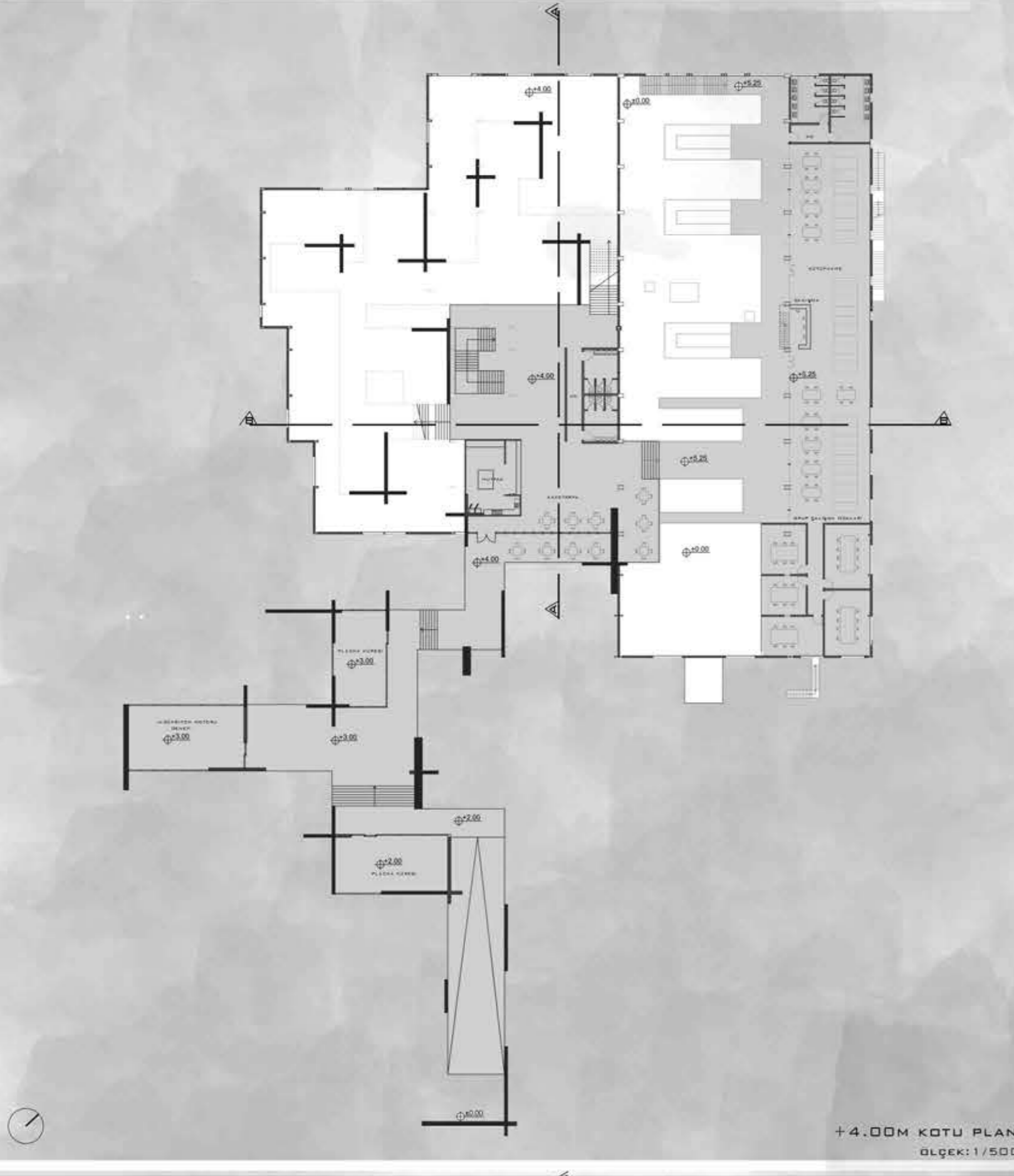


ÖNERİLEN DUVARLAR

EKLENECEK DÖŞEME

MEVCUT 0.00 DÖŞEME

VAZİYET PLANI
ÖLÇEK 1/500



YAPININ İÇ MEKANINI OLUŞTURAN ELEMANLAR BÜRÜT BETON BLOKLARIN İÇİÇE BEĞİRLİMEYİLE OLUŞTURULMUŞTUR.

SİRKÜLASYONDA HACİMLER OLUŞTURULURKEN KOT FARKLARI DÜZENLİ OLARAK ALT KOTTAN ÜST KOTA AKIŞKAN BİR MEKAN SAĞLAYACAK ŞEKLİDE DÜZENLENMİŞTİR.

YAPININ HALİ HAZİR PLANINDA BULUNAN +4.00M KOTUNDAN DIŞ MEKANA TAŞAN HACİMLER İSE DÜZENLİ ALÇALAN KOTLARDA SÜREKLİLİK SAĞLAYARAK MEYDANA SAĞLANMAKTA VE ÇIKIŞ HACMİ OLUŞTURMAKTA DİR.

SONRADAN EKLENEN DUVAR-TEMEL BİRLEŞİM DETAYI

TUĞLA - BETON BİRLEŞİM DETAYI

ENGELLİ MERDİVEN SİSTEMİ

