

# pro-metheus 40<sup>k<sub>l</sub>m<sup>2</sup></sup>W

" Bu ruh, geleceği aydınlatan her bir ışık parçasını ve ülkedeki en ufak medeniyet alanlarını dahi korumak için verilen sert ve kararlı kültürel, bilimsel mücadelesinin ruhudur." *Bozay Zambaklar Ülkesinde*

## + İzmir Elektrik Fabrikası Ne Olmak İster ?

"Bu mücadele *dünadır*, kültürün parlak ışığını insanın iç ve dış dünyasındaki cehalet karanlığına karşı durmadan sürdürdüğü bir savaştır. ... Fabrikanın belleginde çağdaş, uygarlık ve ümit var, kent belleginde ise devir ve yerleşim. Bu sebeple şti durumda olmak, işlevsiz olmak veya sadece tüketim mekânından ibaret olmak fabrikanın ruhuyla yanılmaz. O her koşulda fikir tükürülen bir makine, bir beyin gibi çalışsın. Bu doğrultuda önerilen işlev 21.yy. gerektirdiği bir bilim-kültür mekânıdır. Fabrika prensip olarak aynı şekilde çağımıza devam etmekteki, yalnızca kente geçmişi gibi bağ kusurunu formu dışlamaktadır."



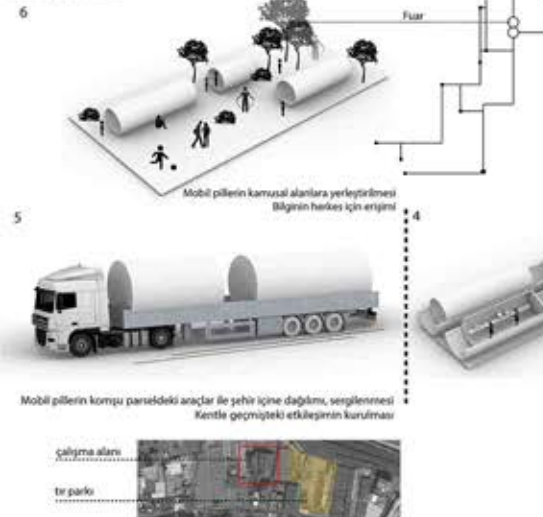
## + Prometheus Nedir ?

İzmir adını Amazon savaşçı kadınlarından, Sminna'dan almıştır, mitolojide anlam taşıyan bir kenttir. Bu sebeple proje kavramsal/yapısal olarak İzmir'in ögeir öğlerini doğrudan doğruya, boyunu eğmenlerin dökülmesinden yararlanmaktadır. Prometheus mitolojide karşılaştığımız ilk devrimi öykünün kahramanıdır. Var olan koşullara boyun eğmeyen, sorgulayan, karandığı karşı bilgi ateli ile savaşan ve ölk duran bir karakterdir. Methus sözcüğünün yakın kökeni, "matematik" sözcüğünün bile dayanağı olan, Yunanca "ölçenmek" anlamındaki "math" bi. Greklis, mitolojideki Prometheusta "bönce den öğrenen" anlamına yüklenek onu bir kâhînî tanrı olarak nitelendirmişlerdir. Prometheus, Hint mitolojisindeki ateş tanrısı Agni ile eşlenebilir.

Bu geçimide İzmir, yıldırı verdiğ mücadelelerle bir Prometheustur ve tasarılan proje ile fabrikadan artık bu durum altında yer almaktadır. Yakıma itimatine karşı düşünce, yerleşik bir geleceği sunarak işlevini sürdürmektedir. Elektrik'in değli bilginin sayfıya buru yapılmaktadır.

## "Kapalı Devre" Kentsel Bağlan

Fabrikanın öneri projede kere ile kurdugu bağ, çalışma prensibinden referans alınarak kapalı devre kavramı altında toplanmıştır. Bir devrede elektrik üretilebilmesi için çıkan elektronun pile geri dönməsi gerekir ve bu fizik olayı kapalı devre adı verilir. Fabrika deniz suyunu alır, kulanır ve denize geri verir. Bu durumda bir kapalı devredir. Aynı şekilde elektrikli kente vermesi ve almışa da bu duruma şavret eder. Geçmişte kurulan bu bağ, projede bütün gülelele kentin karsual alanlarına dağılımına için mobilite hale getiren bir şeydir. Serigleme, bilgiyi aktarma, bilime ulaşmaya insanlara ulaşmaya amaç ile elektrik fabrikasının özünü gövneli üstlenmektedir. Piller yenilenmek üzere yapıya geri dönecek ve devrini kapatacağıdır.



## + 5000 Ölçekli Yaklaşım

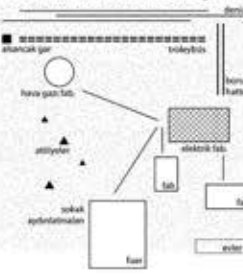
Alana yaklaşıp da yer ile olan baği güçlendirmek amacıyla liman arkası bölgede kilitli belirleyen temel mekanik karışıklar belirlenmektedir. Liman bölgesi, ter parkları, depolar ve endüstriyel miras referans alınarak tasarlanmaktadır. 5000 ölçekli yaklaşım bu referansları göstermektedir.



## + Süreç Zaman Çizelgesi



### Fabrika Kentsel Besleme-Etli Şeması



Elektrik Fabrikasının en önemli özelliği tekd bir binaya otomatik enerji ve kente ile bağlantı kuruyor olmasıdır. Bu bağlantıyı insanları hayatına ürettiği elektrikle gerçekleştirecektir. Kenti bir çok yünden besledi. Tasarım yaparken bu besleme hali dikkate alınarak, yapının geçmişi bağlantıları kentin kolektif hafızasına aktarılmaktadır. Hatıraları, fabrikanın hâlde diyet temas kurduğu nokta trolleybüsterdir. Fabrika, trolleybüster enerji sağlanmakta ve kentinin durumuna kente üzerinde farklı deneyimlere yön akmaktadır. Ulaşım aracı olmanın öte kent kültürü ve hoşgörüden güçlenmektedir. Bu durum göz önüne alınarak geçmişi hatları fabrika ile olan ilişkisi canlandırılmaktadır.



Proje fabrika ve kent ilişkisini belirlemek amacıyla Londra merkezli İTAM Pasajını kanallardan geliştirilen bir süreçte yerleşik devre ile devre beşerlik bir süreçte enerji üretin yer kararını kenti yapıya aktaran için (mali trolleybüster hatları) önerilmektedir. Sektörün akışı almanca (özellikle yenilenebilir enerji üretmek için yerleşik devre ile beslemek), kente elektrikle enerjiyi indükleyen teknolojilerin hızla değişiminde yer alan süreçte enerji üretin bir diğer karakteri olarak, şehirde güne, bir LED ampulünü yaklaşık 20 yıl boyunca kullanmak için ihtiyaç duyulan yerleşimdeki enerji miktarını üretmek için bir adim yeterli. Kaynak: Dezen

## Trolleybüs Besiyecek

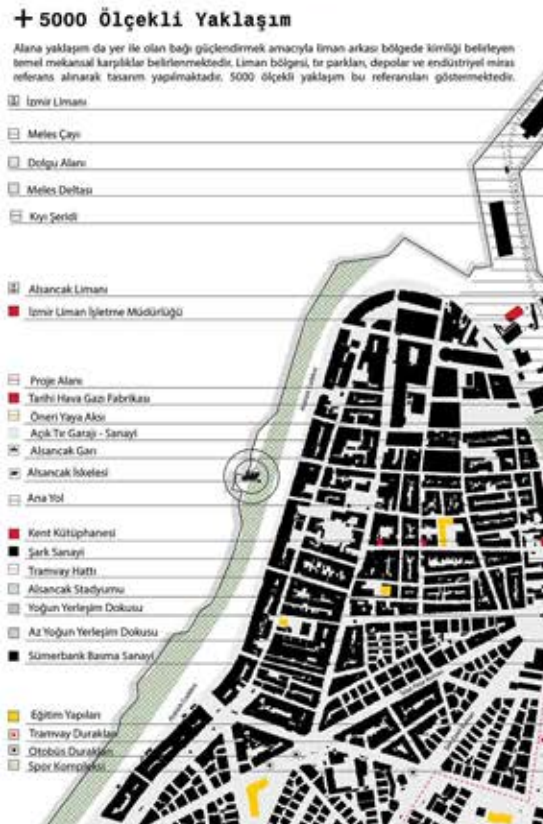
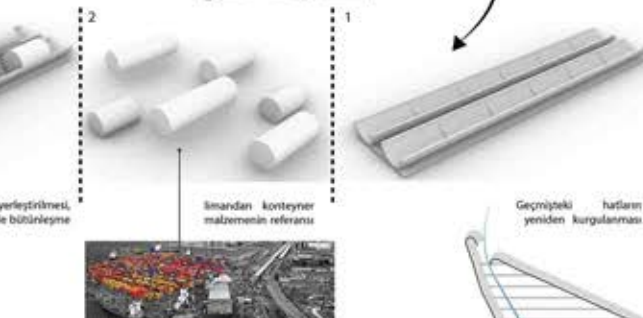
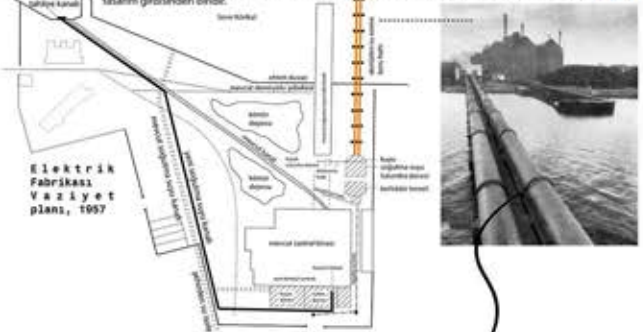
# pro-metheus 40<sup>k<sub>l</sub>m<sup>2</sup></sup>W

## Bilgi Ateşi Devrim Genç Cumhuriyet

İzmir Elektrik Fabrikası çağdaşlığı, üretimi ve sınıcı olmaya taraftarlığı etmiş en önemli bir yapıdır. Cumhuriyetin halkının aydınlanması gibi közmopoliti İzmir sokaklarını, fabrikalarını, hanelerini aydınlatmıştır. Tüketim yerine üretmek kavramı üzerine gidilen, dönüşümü, devrimi ve yeniliği simgeleyen Cumhuriyetin adeta mekânlaşmış halidir. Buradan yola çıkarak düşünülür geliren biru hatları tasarlama dahil edilmektedir. Bu hatların üzeri "bil" diye atlandırılan bilin kapsülleri yerleştirilmektedir. Bu kapsüllerin içinde ziyaretiler bilim ile ilgili üretim seçileri hazırlanmaktadır. Proje alanının çenedindeki mekanik özellikler projenin yeri at olması bakımından tasarlama dahil edilmektedir. Bu doğrultuda alanın kuzeyinde bulunan limandaki renkli konteynerler ve komşu panselleri ter garajı projede aktif olarak rol almaktadır. Biru hatların üzerindeki pillerde üretim gerçekleştirildikten sonra bu piller ter aracı ile İzmir'in önemli karsual alanlarına bırakılacak ve sergileyecektir. Bu yapıda üretimin bilimin motoru sergi haline almış, elektrik fabrikasının geçmişte etki ettiği mekanlara yapısını simgelemek ve kente ilişkisini güçlendirmektedir.

## Deniz Suyu Üretim Çağdaşlık

Fabrika deniz suyu ve toryu kullanarak elektrik üretmekteydi. Fabrikadan önce devre dışı olan bu hatları giriştür biçimde yapılan önünde konuların aktarılması, öneri projede, biru hatları ziyaretilerin fabrikadan gelişime penzibil deneyimlerini kullanarak endüstriyel peşaj olarak tasarlama giril vermektedir. Aynı zamanda bu yapının geçimide bir tüketim değli üretim mekan olduğuna hatırlanmakta, yeni öneri işlevde bu tasarım karar doğrultusunda belirlenmektedir. Deniz suyunun elektrikli dönüşümü ile öne çıkan fabrika, güncel projede bu dinamikli temin almaktadır. Fabrika dünya standartlarına erişmiş dönmede, en yüksek kapasiteli hali ile 40 MW güç ile üretim yapmaktadır. Öneri projede bu gelecek perspektif, üretim hali ve çağdaş olma durumu önemli ölçü tasarımdan grıldanmıştır.





## pro-metheus 40<sup>kV</sup>mW

Deneyisel Bilim ve Araştırma Merkezi

### Bilişim Pilleri

Fabrikanın eski fotoğrafını incelendiğinden elektrik üretimi için gerekli akışın deniz suyu boru hatlarından sağlandığı ancak günümüzde bu boru hatlarının korunmadığı gözlemlenmiştir. Bu üretim akışını getiren ziyaretçilere aktarmak, yapının özgün çevre donatılarına referans vermek amacıyla boru hattı çağdaş malzemeler ile tasarlanmaktadır. 1957 vaziyet planındaki üzer görünüşe hatları ile oluşturulup boru hatlarının üzeri kapatılmaktadır. Hatların formundan yola çıkarak tasarlanan silindirik hacimler, İzmir Limanının görüntüsüne hakim olan konteyner malzemenin ürettiği bir üretilmektedir. Bu eski üretim akışına 21. yüzyılın gerektirdiği bilgi üretim kavramı ile yaklaşılmaktadır. Yapının öneki işlevini besleyen bilim kapsülleri hatların üzerine yerleştirilmekte ve kullanıcıların deneyler yaptığı, sergiler hazırladığı bir üretim alanına dönüştürülmüştür. Bu kapsüller koruyucu parseldeki tor parkında yer alan araçlar ile İzmir ve çevresine bırakılmakta, bilmi tıpkı eskiden bu binada üretilen elektrik gibi kent ile etkileşimi sağlamaktadır.



arka görünüş

sergi levhaları laboratuvar



boyuna kesit

plan  
boru hattı bilim  
kapsülleri işlevi  
yerleşti

" Bu ruh, geleceği aydınlatan her bir ışık parçasını ve ülkedeki en ufak medeniyet alanlarını dahi korumak için verilen sert ve kararlı kültürel, bilimsel mücadelenin ruhudur." *Boyaz Zambaklar Ülkesinde*



Ölçek : 1/1000  
Vaziyet Planı

Boru Hattı

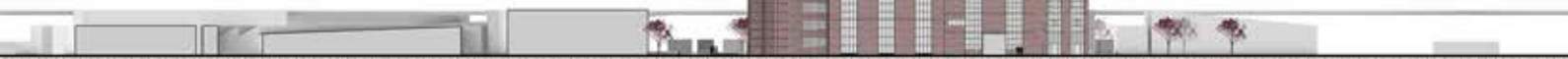
Atölye

İz



Sadece yapı bazında değil kentsel donatılar, ilk binanın, peyzaj elemanlarıyla çağdaşlaştırılmaktadır. Üretim simgeleyen bu yapı, yeni işlevinde bilgi üretmekte ve bir dönem elektrik yaydığı gibi üretmiş bilgiyi kente aktarmaktadır. Bilim pilleriyle gerçekleştirilen aktarım tasarımı yer ile bağlantı kurmaktadır. Mevcut tor parkı ve limandaki konteynerler tasarımı dahil edilmektedir. Tasarım fabrikanın geçmişle sahip olduğu boru hatları üzerinde yapılmaktadır. Limanın doldurulmasıyla denize ulaşamayan hat, geriye dönüp binanın içine sızmakta ve ziyaretçileri bir iz çekiminde üretim pillerine taşımaktadır. Fabrikada üretilen bilim, kentin çeşitli kamusal alanlarında deneyimlemek ve sergilenmek üzere araçlarla taşınmaktadır. Bu aktarım kapalı devre adı altında kavramsallaştırılmaktadır.

Güney Görünüşü



Kuzey Görünüşü



# pro-metheus 40<sup>kl</sup>m<sup>W</sup>

## Deneysel Bilim ve Araştırma Merkezi

"Bu ruh, geleceği aydınlatan her bir ışık parçasına ve ülkedeki en ufak medeniyet alanlarını dahi korumak için verilen sert ve kararlı kültürel, bilimsel mücadelenin ruhudur." Beyaz Zambaklar Ülkesinde

Ölçek : 1/500  
±0.00 Kot Planı

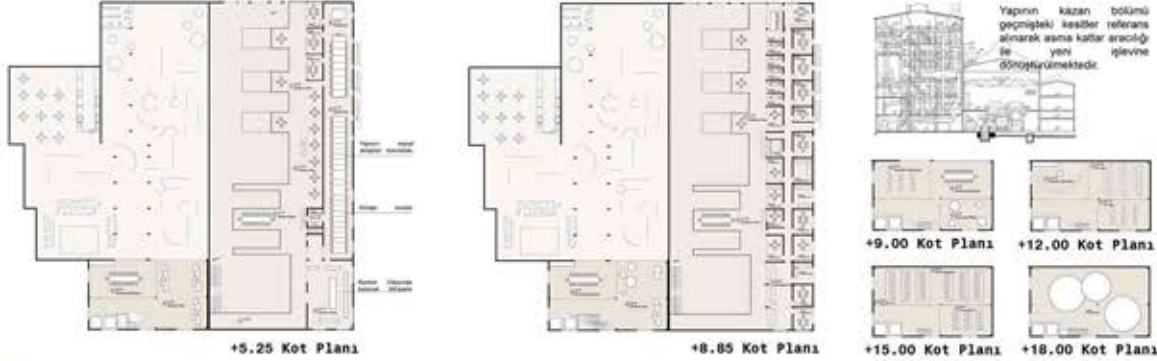
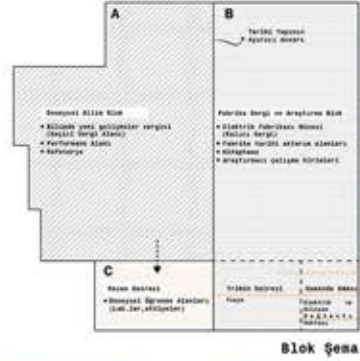
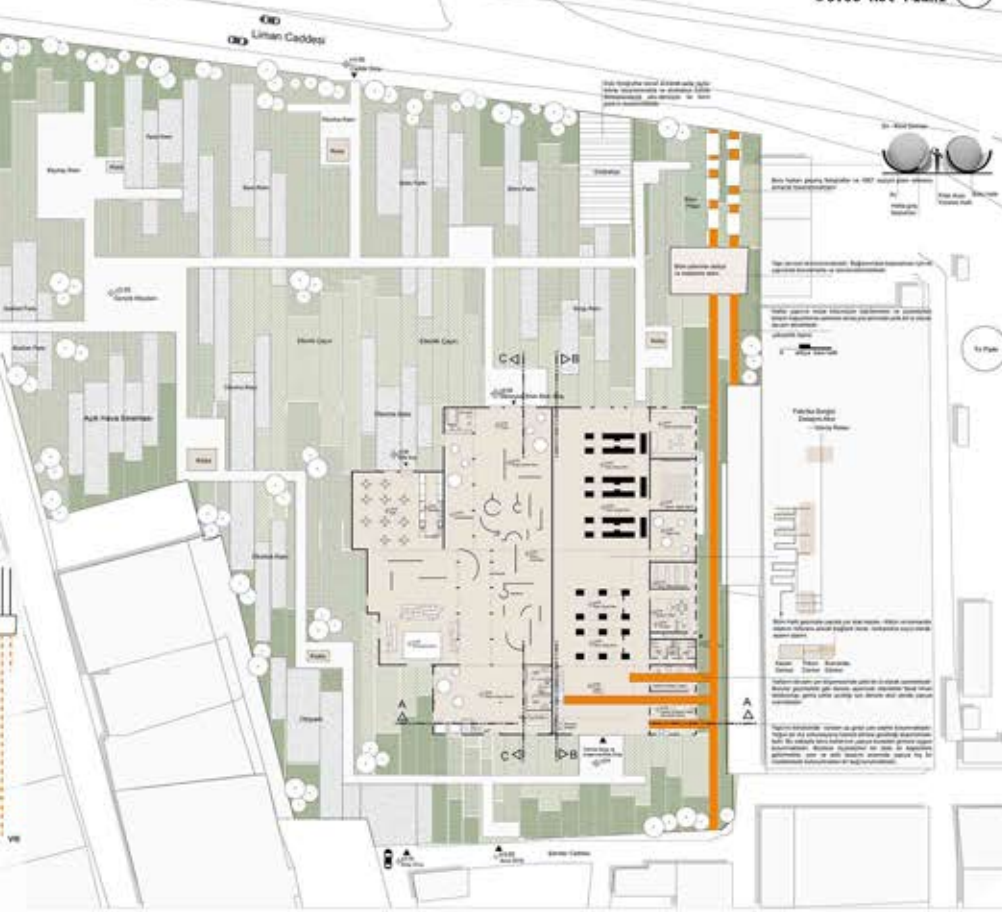
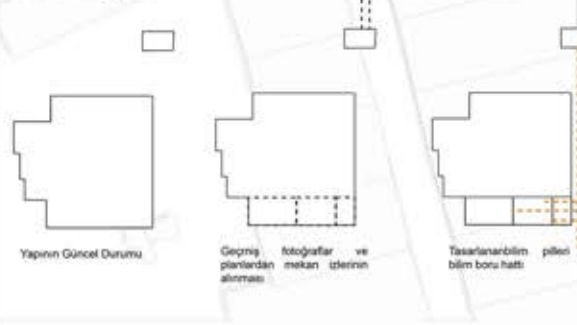
Prometheus projesi Elektrik Fabrikasının işlevini sürdürdüğü dönemde teknoloji alanında öncü olmasını baz alarak yapılan yenileme, üretken ve çağdaş olgusunu ön plana çıkarır. Fabrikanın restitüsyon planlarına, eski fotoğraflarına, duvarlarına, eski asansörlere, kart ile kurdugu işleve sadık kalır. Binaya minimum müdahale ile yerleşmek, ziyaretçileri geçmişteki işleve etkileşimde tutmak temel tasarım kararlarıdır. Yeni işlev adapte ederken eski hacimlerin gerektirdiği bölümler, duvarlar, iki adet merdiven ve geçmece yapı kesiflerinin gerektiği asma katlar dışında müdahalede bulunulmamıştır. Mümkün olduğunca eski miktarlar korunulmaktadır, gelecekte işlevde yapılacak ekme ve değişimlere olanak sağlanmaktadır.

Yapıya en az müdahale  
Eski izler ile çağdaş işlev  
Üretim - Dönüşüm temel tasarım prensipleridir.

- tarihi yapının duvarları
- ek duvarlar
- mevcut merdivenler
- ek merdivenler
- tasarlanan ağaçlar
- korunan ağaçlar

\*Tüm giriş çıkışlar yapının mevcut durumunda ki hali ile korunmakta ve bu çerçevede plan kurgusu oluşturulmaktadır.

### Tasarım Diyagramı



Elektrik fabrikasının beslediği trolleybüs hattı önen projeye dahil edilmekte ve garajın fabrikaya ulaşan yeni aks önerilmektedir. Kentisel ölçekte yapılan öneride bu hattın yaygınlaştırılması ve enerji üreten malzemeler ile kente kazandırılması amaçlanmaktadır. Yapıya yeni işlev önerilirken, özgün halinden sapmamak, ziyaretçileri yansıtacak ve o dönemin ruhunu yansıtacak yalınlıkta tasarım yapılmaktadır. Fabrikanın çağdaş üretim halinde ve döneminin teknolojisinde öncü olması ön plana çıkarılmaktadır. Zorunlu bölümler duvarlar, geçişlerin referans alınarak asma katlar, asansörler ve merdiven dışında yapıya müdahale edilmemektedir. Eskiyen yerlerde de çağdaş ekler halini alıp eklendiği dönemi yansıtmakta, taklitlenmemektedir. Yapının özgün halinin sahip olduğu girişler ve açıklıklar korunmaktadır. Fabrikanın plan gerektirdiği santral, kazan, tribün, kumanda odası ayırımı, önen projede kendini göstermektedir. Peyzaj tasarımı, yapının işlevini destekleyen mekansal özelliklere göre bölümlenmekte, sert-yeşil zemin ilişkisi akıllıca akışkan bir hal almaktadır.

