

Bi-Fab

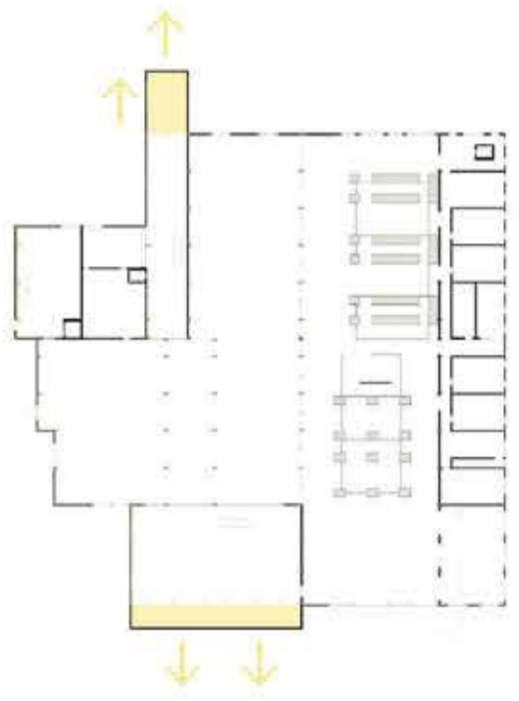
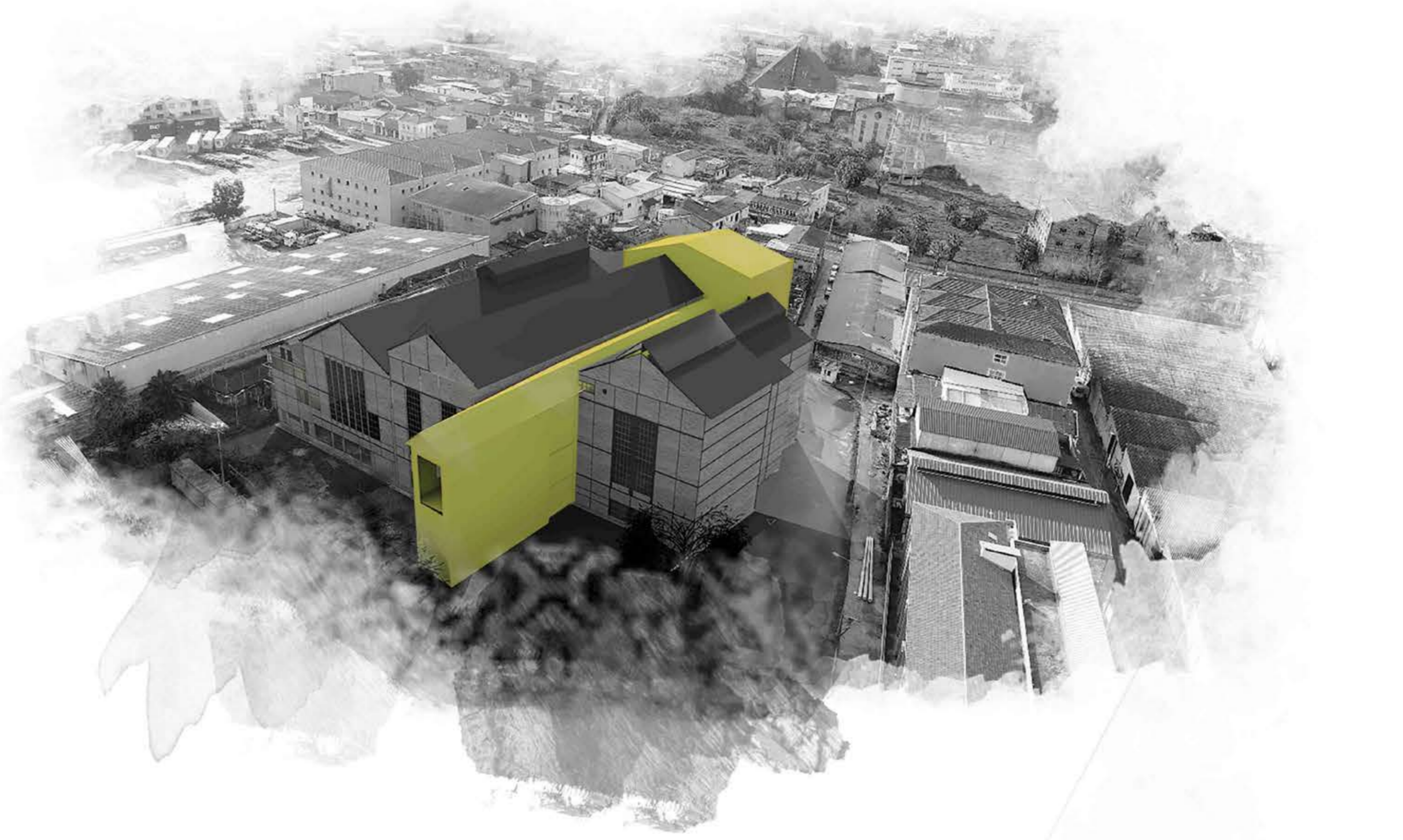
Izmir Elektrik Fabrikası havagazının hemen ardından geçilen yeni teknoloji ile İzmir'i elektrikle aydınlatma sistemine kavuşturmuştur. Bu fabrika bulunduğu dönemde İzmir'de bir devrimdir fakat bir üretim biçiminin başka bir üretim biçimine geçilerek terk edilmesi o üretim mekanlarını "geçici" hale getirmiştir. Önemli olan bu geçiciliğe başkaldıran İzmir Elektrik Fabrikası binasının hala yaşayan, var olan bir endüstri mirası olmasıdır. Bu geçici mekanın içerisine bir parazit gibi sızarak, içerisinde geçici aktiviteler yaratma, kalıcı olmaktan çok bir kent mekanının dinamik ve kaotik bir parçasını oluşturma fikri bu projenin temel kararlarından. Eğer bu kent mekanının dinamik kaotik bir parçasının oluşturulması isteniyorsa her zaman yaşayan (bir kalp gibi sürekli çalışan) mekanlar bulundurulmalı, geçici ve kalıcı farklı kullanımları olması sağlanmalıdır.

Çözüm...

Parazit oluşturulurken elektriğin üretiminden tüketimine kadar geçen süreçten etkilenilmiştir. Bu süreçte 3 bağlam bulunmaktadır:

- Üretim - Merkezde yer alan kalıcı - geçici mekan
- İletim - Sirkülasyon
- Dağıtım - Merkezi besleyen kalıcı - geçici mekanlar

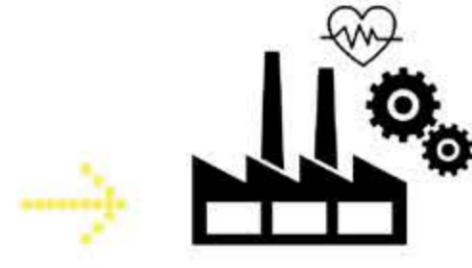
Ziyaretçi, ana giriş kapısından girmiştir. Öncelikle kalıcı olan sergi alanından geçer. Merkezdeki büyük mekana geçtiğinde geçici olan konser, eski eşya- antika pazarı, atölyeler vb. kalıcı olarak ise yeme - içme mekanları ile karşılaşır. Biraz oturur, iç sesi der ki: "VAY BEE! NE KADAR BÜYÜK!" İleride "İzmir Bienali'ne Göz Atın" yazısı ilgisini çekmiştir. Dev sürgülü kapıların içinden geçip bu geçici sergi alanını deneyimlemiştir. Üst kata geldiğinde bu dev yapıyı farklı açıdan deneyimler, aşağıda neler oluyor bir göz atar. Karşısında eski, karışık düğmeleri olan makinalar vardır. Buranın eskiden ne olduğu ile ilgili merakı son bulur. Bu alanı gezer ve 2. Kata ulaşır. Koridordan geçerken kendi ofislerinde çalışan insanları görür, gülümser, selamlaşır. Koridorun sonuna geldiğinde, durur, korkuluklara yaslanır, bir daha dev boşluğa bakar, iç geçirir, eskiyi düşünür, aşağıya iner, çıkış kapısından geçip tramvaya biner, sahil boyunca denize dalmıştır.. Anlar.. Fabrika üretim ruhunu devam ettirmek istemiştir.



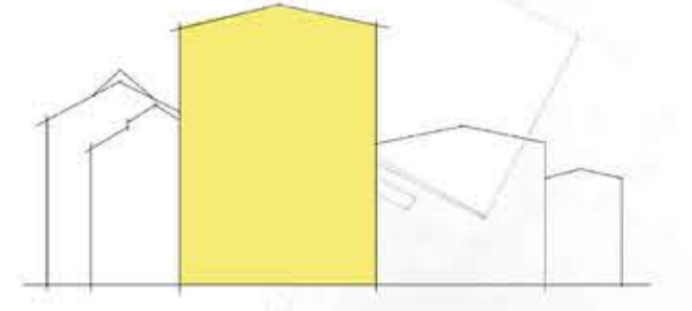
Mevcut plan - Yenilikler



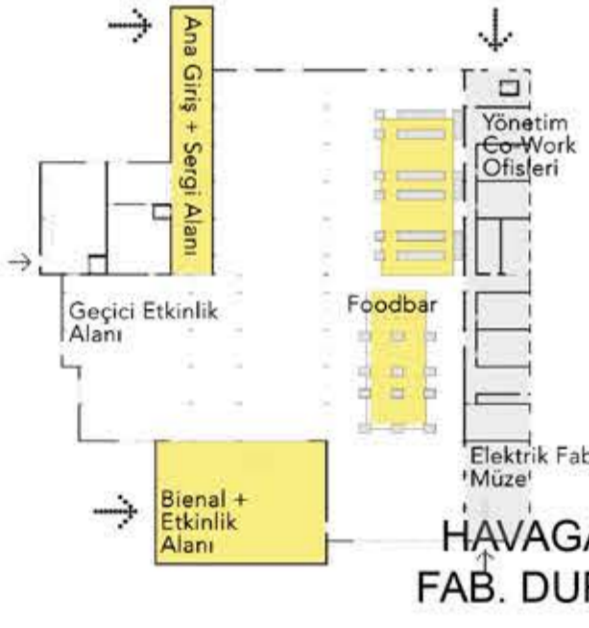
Üretimin farklı biçimlenmesi



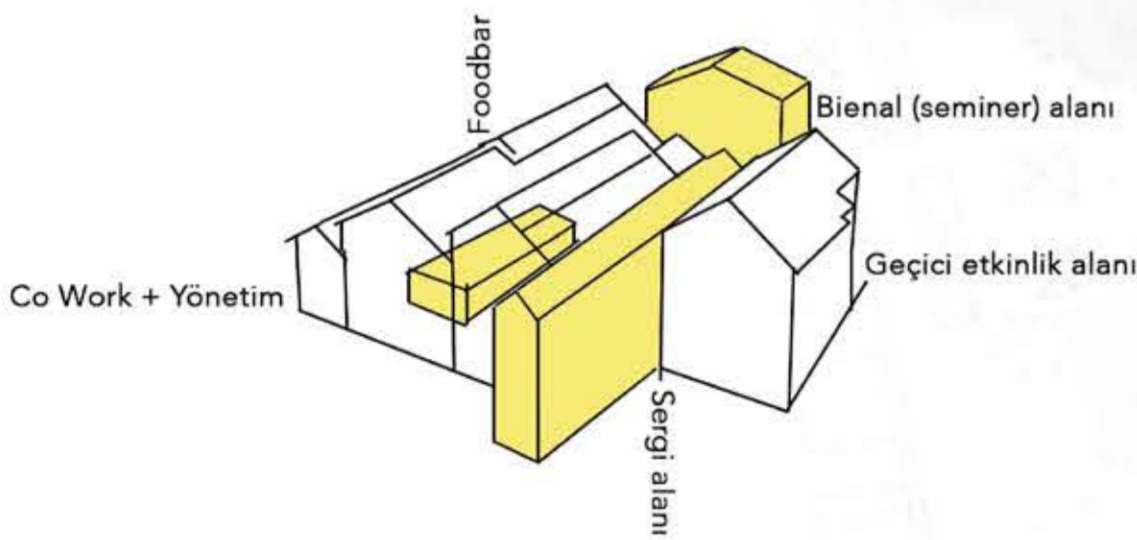
Yaşatan ve beslenen



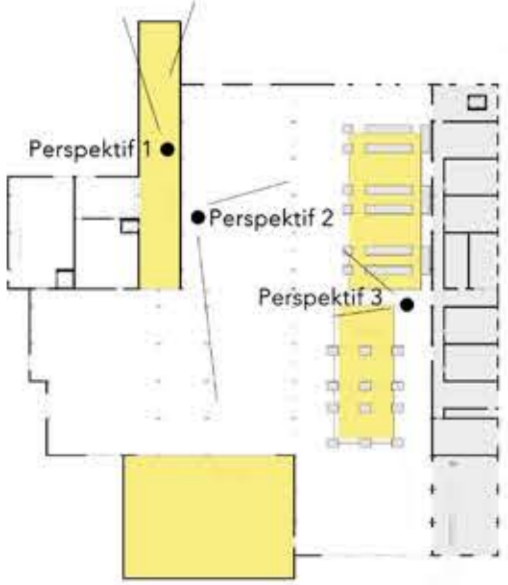
Geçmişin yaşatan gelecek



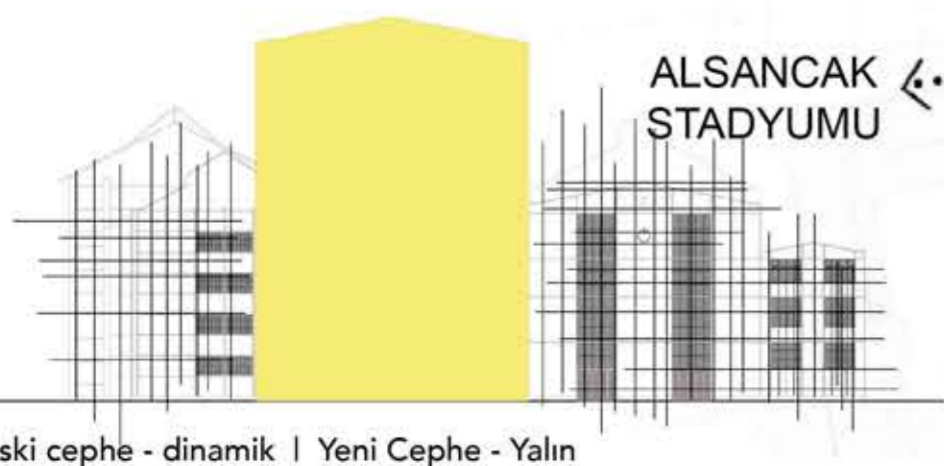
İşlevler



İşlevler



Perspektif Pozisyon



Eski cephe - dinamik | Yeni Cephe - Yalın

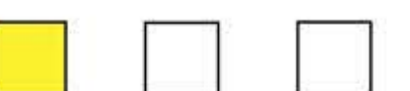


BI-FAB TRAMVAY DURAĞI

ALSANCAK STADYUMU

ÜNİVERSİTE

Vaziyet Planı 1/1000





Güney Görünüşü | 1:300

Kesit A-A | 1:300



Perspektif 01



Zemin Kat Planı | 1:300



1. Kat Planı | 1:300





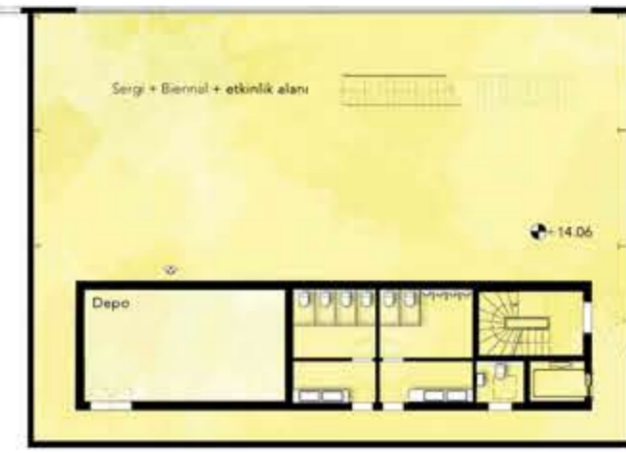
Kuzey Görünüş | 1:300



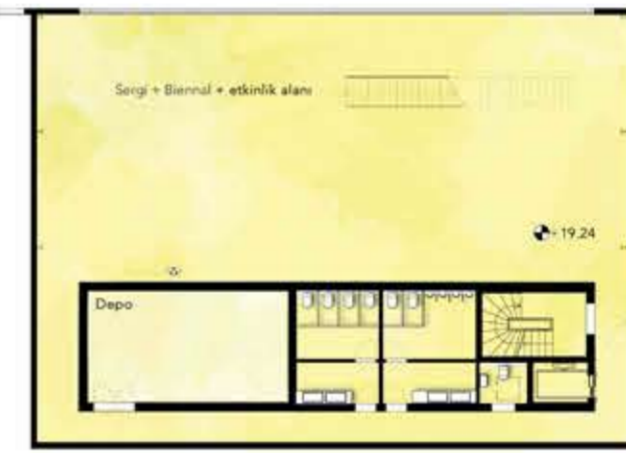
Perspektif 02



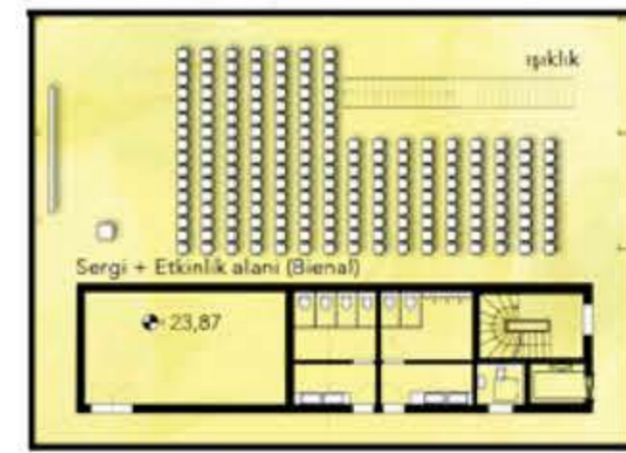
2. Kat Planı | 1:300



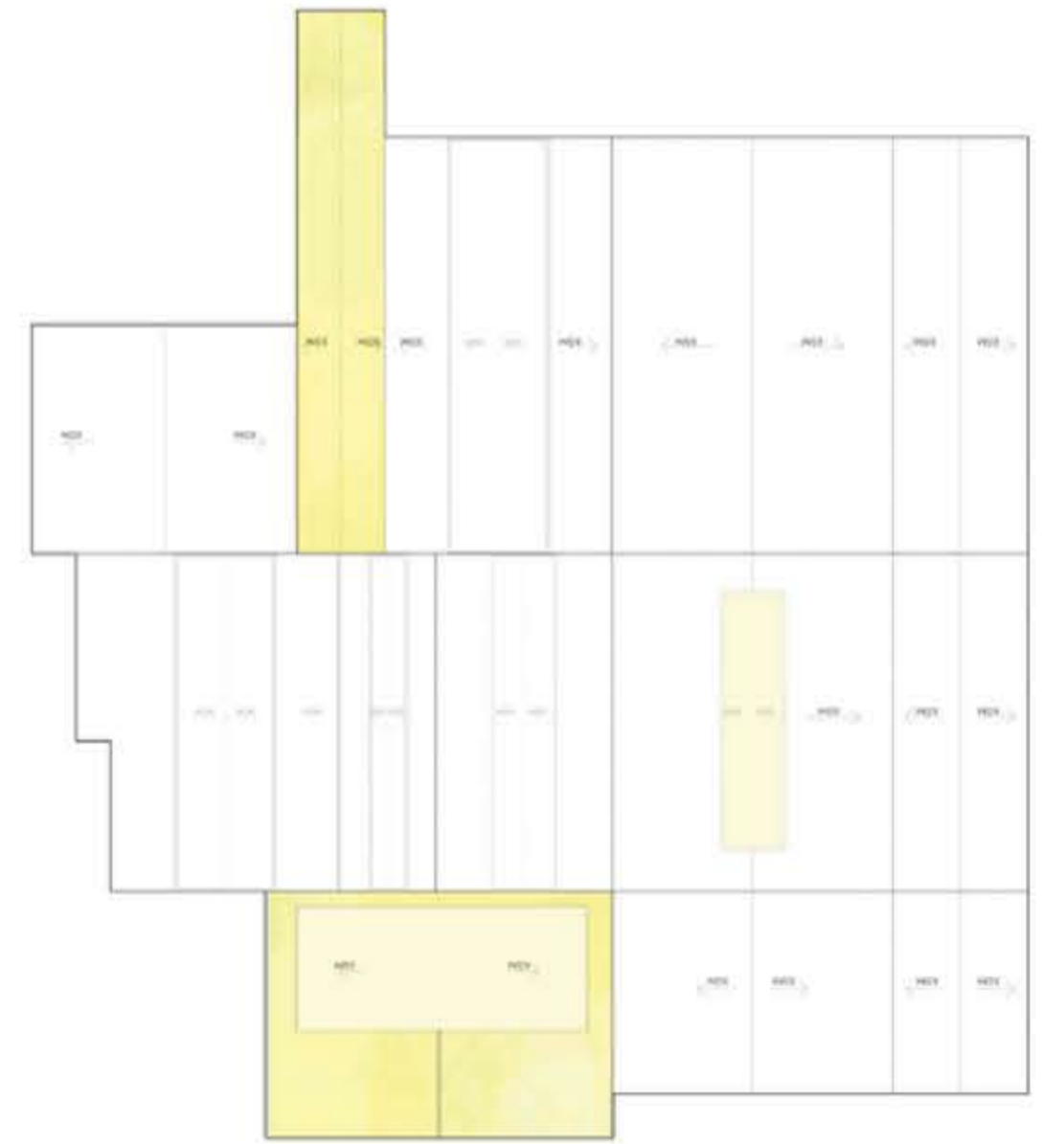
3. Kat Planı | 1:300



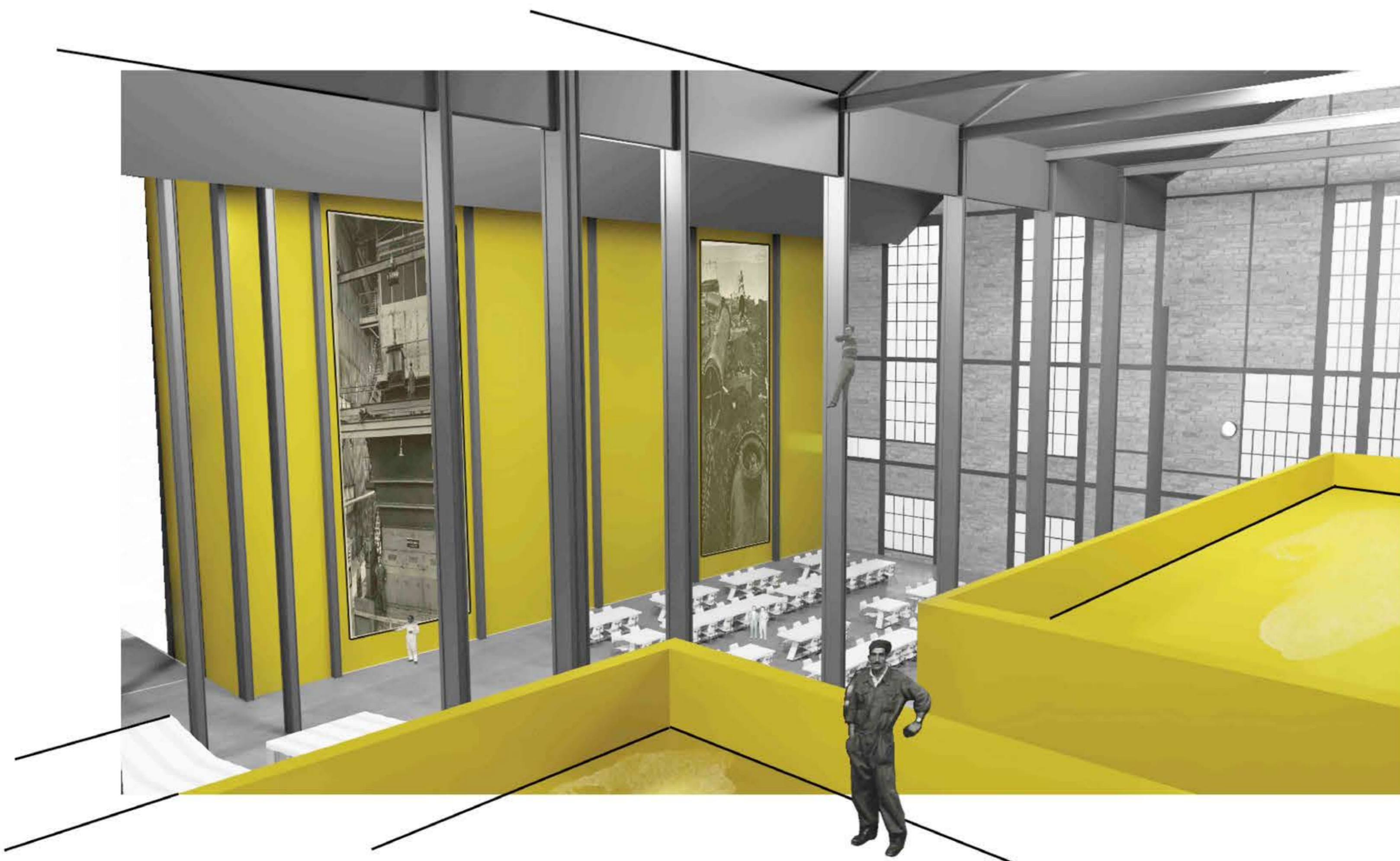
4. Kat Planı | 1:300



5. Kat Planı | 1:300



Çatı Planı | 1:500



Perspektif 03