

TEKNO SENTEZ FABRİKASI

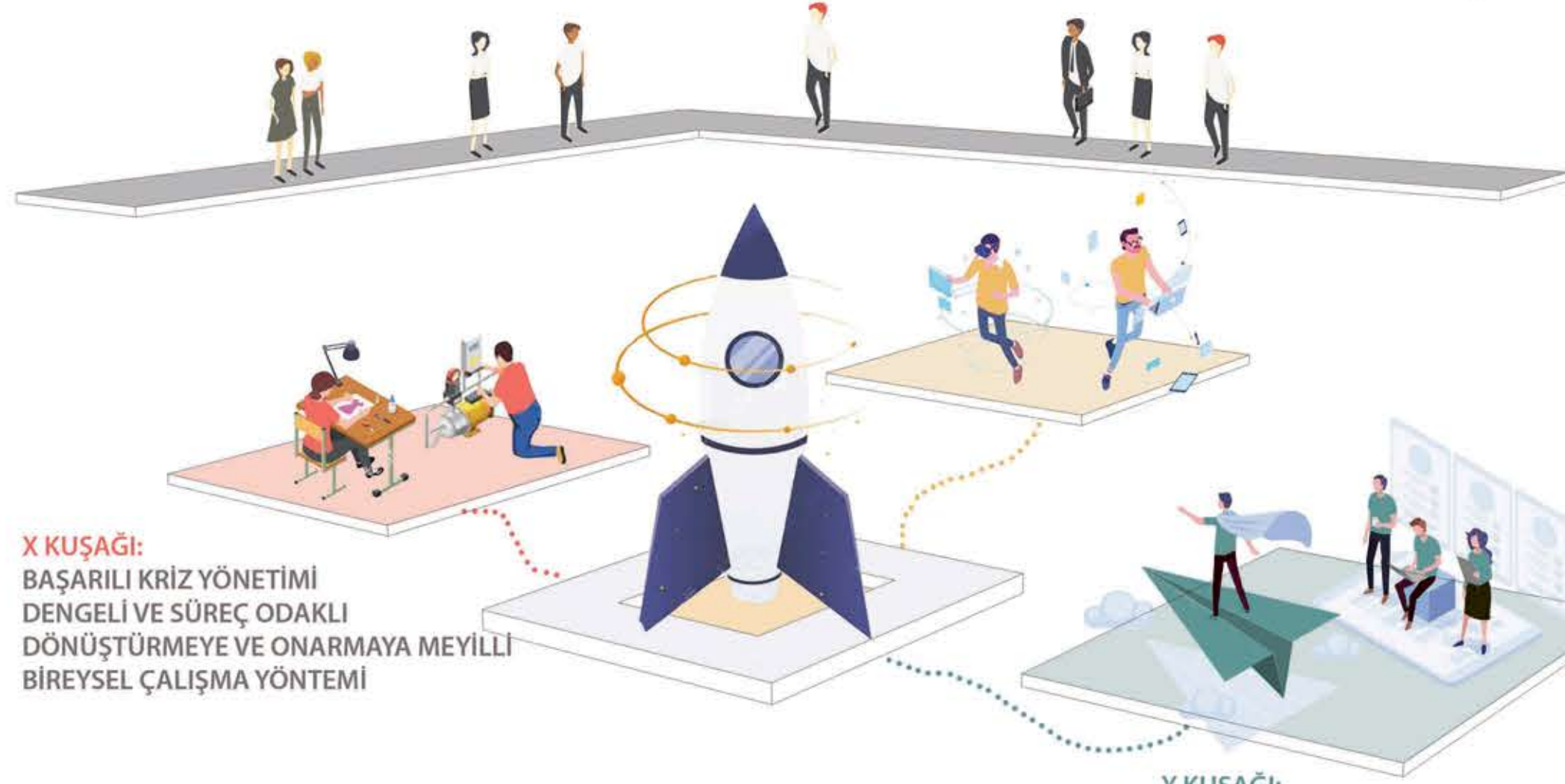
“YENİ NESİL ZANAAT HAREKETİ”

“İzmir Elektrik Fabrikası”

1 5 2 8 6

ZİYARETÇİ:
ÜRETİMİ VE SERGİYİ İZLER
İSTERSE ETKİNLİKLERE VE
ÜRETİME KATILABİLİR

Z KUŞAĞI:
GÖRSEL ALGISI YÜKSEK
YENİLİKLERE HIZLI ADAPTASYON
SONUÇ ODAKLI
AYNI ANDA BİRDEN FAZLA İŞ YAPABİLİR



Proje öncelikli amaç; işlevi ve mimarisiyle kent belleğinde önemli bir yere sahip olan yapının orijinal haliyle yeniden yorumlanmış kısmını aynı anda kullanıcıya sunabilmektir. Fabrika; yapıldığı tarihten itibaren kullanımda kaldığı süre kadar, atıl vaziyetinde de kentteki varlığını sürdürmüştür. Bir kısmı kenti, yapının üretimdeki halini deneyimleyebilmişken; yeni kuşak bu yapıyı sadece bir harabe olarak görüp deneyimleme fırsatı bulamamışlardır. Tekno sentez fabrikasına gelecek kuşaklara yapının bellekteki bu iki şeklinin de düzgünce aktarılmasını hedefler.

Mimari olarak genel hedef, yapının eski izlerini ve mekansal deneyimini mümkün olduğunca koruyabilmektir. Bunun için yapılan onarımlarda, orijinalinden ayrırt edilebilir bir malzeme kullanılarak yapıyı restore ederken aynı zamanda yıkımın izi okutulur. İç mekanda, kullanılır ve işlevsel durumdaki öğeler korunur. Demontaj sırasında tamamen çökmüş; 27 metrelik kısımda yine orijinal silüette bir strüktür inşa edilip; bu kısımda elektrik üretimi sırasında kullanılan makine ve malzemelerin farklı şekillerde bir araya getirilmesiyle yeniden oluşturulmuş bir enstalasyon sergilenir. Bu strüktür ve enstalasyon etrafında önerilen sirkülasyon hattının ziyaretçiler için çekim noktası oluşturması beklenmektedir.

Yapı işlevlendirilirken yapım amacı olan “üretim” korunmak istenmiştir. Yapıldığı dönemin en çağdaş teknolojilerine sahip olan yapı, kentin şekillenmesinde büyük rol oynamıştır. Bu yüzden günümüzde de teknolojik yeniliklerin takip edildiği bir işlevle yorumlanıp aynı zamanda üretiminin yapıldığı bir merkez haline getirilmiştir.

Tekno-sentez fabrikası fiziksel olduğu kadar işlevi itibarıyla da eski ve yeni kuşakları bir araya getirir. Günümüzde X, Y ve Z olarak tanımlanmış 3 kuşak da bu yapı içerisinde üretime katılır. Her kuşağın karakteristik özellikleri ve üretim biçimi farklı olduğundan bu 3 kullanıcı tipinin de kolektif bir biçimde çalışması sağlanır. Teknolojiyi kullanarak yeni nesil zanaatçılık denilen “kendin yap” ve “maker” hareketlerinin üretimlerine mekan sağlar. Aynı zamanda 4. kullanıcı tipi olan “ziyaretçi”ler eski üretim biçimini görebek için geldiği mekanda, yeni üretim pratiğini izleyerek dolaşmaya devam eder. Burada asıl sergi öğesi üretimin kendisidir. Serginin sonunda isterse kendisi de üretime dahil olabilir, etkinliklere katılabilir.

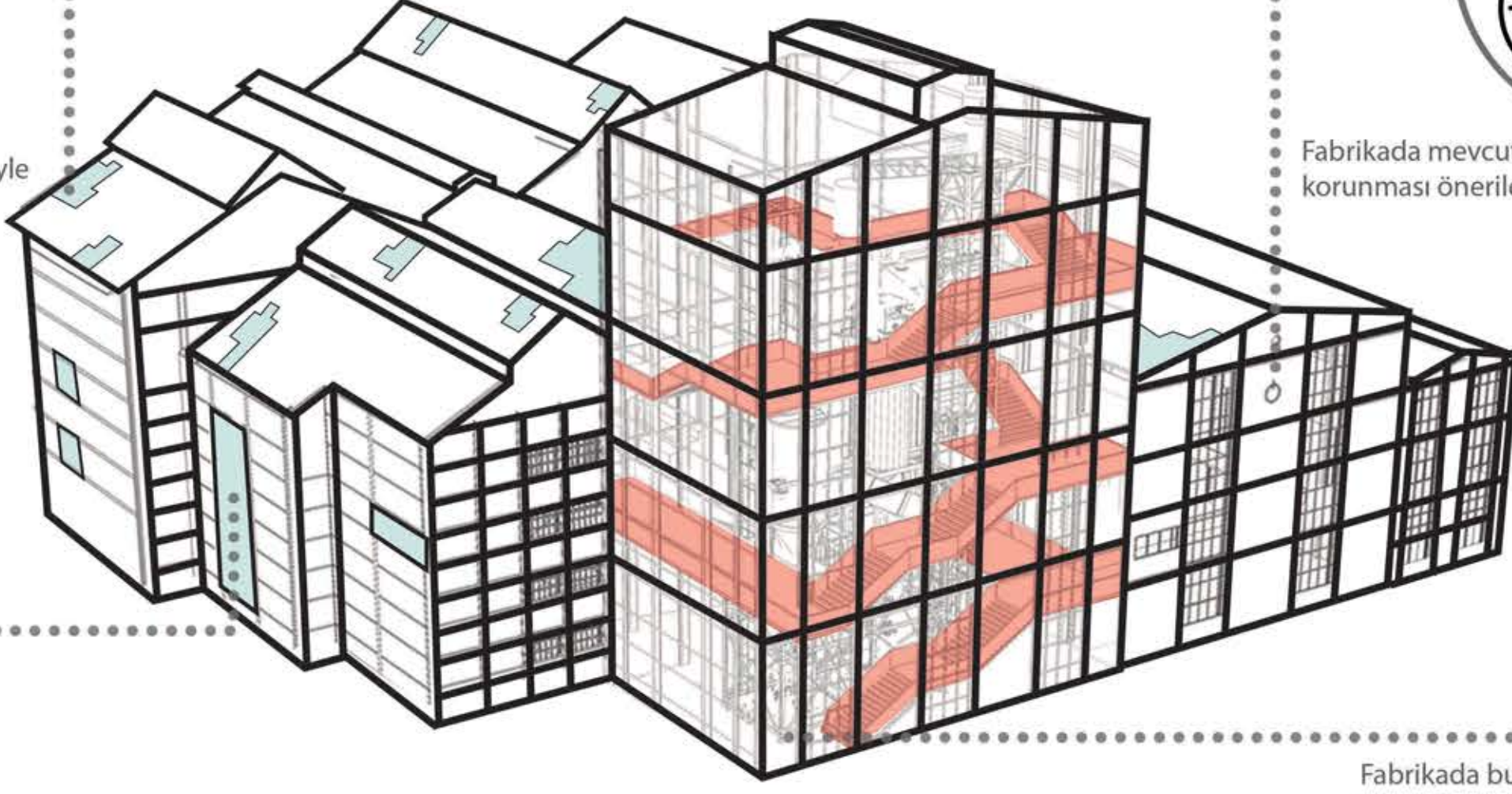
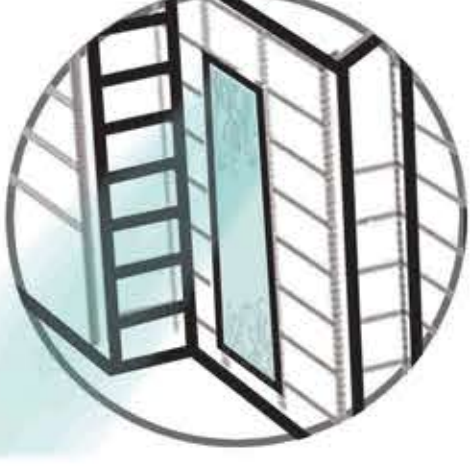
Yapı mevcut haliyle kent merkezine yakın olduğu halde ulaşılabilir değildir. Yapıya ulaşım kentsel ölçekte yapılacak yayalaştırma önerileriyle sağlanır. Bunlardan birkaçı kentin gelecek vizyonları için de önerilmiştir; mevcut limanın taşınması ve Meles deresinin temizlenmesiyle öngörülen rekreatif alanlardır. Bu öneriler gerçekleştirildiğinde yapı Tarihi Havagazı Fabrikası da dahil olmak üzere bu etkinlik alanlarına bağlantılar sağlayarak daha kolay ulaşılabilir hale getirilmiş olur.

İzmir elektrik fabrikası, halkın belleğinde yapıldığı haliyle olduğu kadar zarar görmüş haliyle de yer etmiştir. Bu yüzden yapının her iki halinin de önerilen tasarımda gösterilmesi amaçlandı.



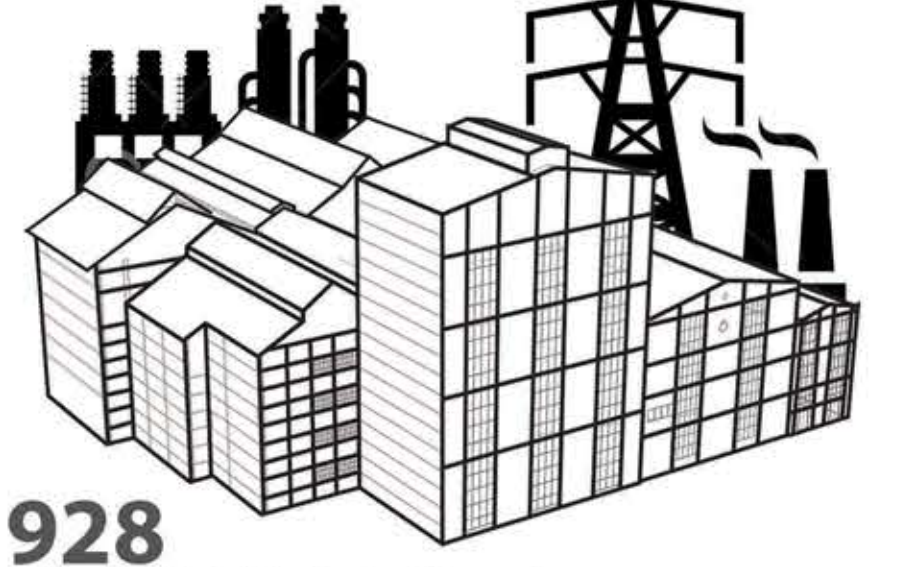
Yıkılan yüzeylerin şeffaf ve modern bir malzemeyle doldurulması ile fabrikanın bellekte yer alan iki halinin de gösterilmesi amaçlandı.

Büyük ölçüde yok olan yüzeylere fabrikanın yeni işleviyle uyumlu olan dijital ekran işlevi verilerek tarih ve teknolojinin bir aradığı vurgulandı.

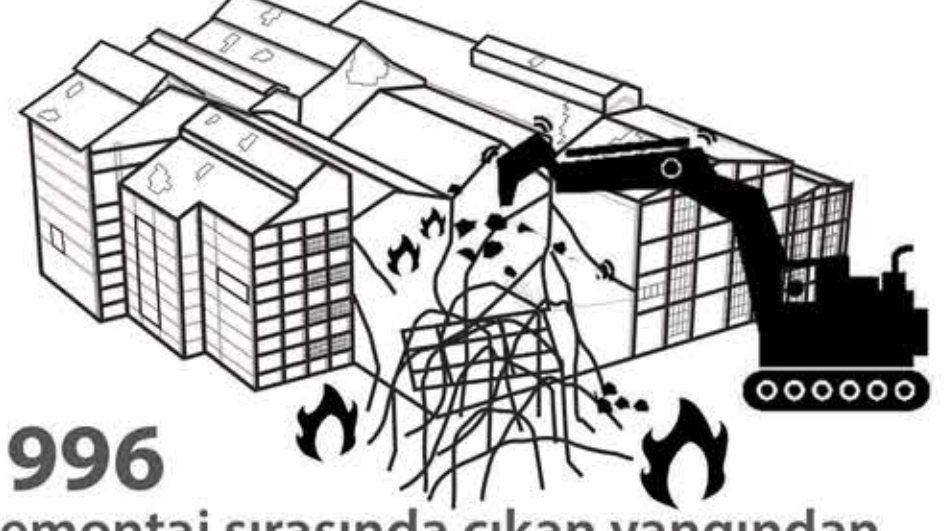


Fabrikada mevcutta bulunan saat, tabela vb donatıları korunması önerildi

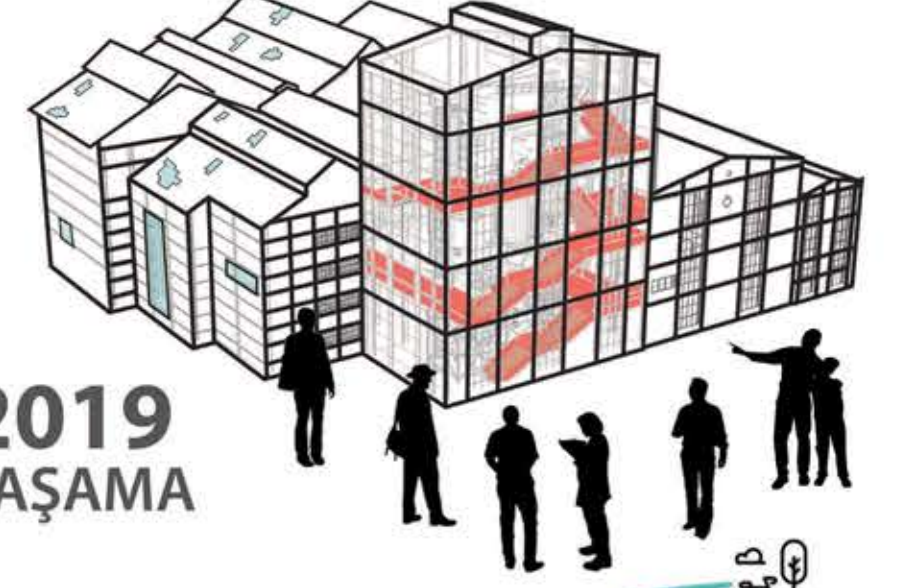
Fabrikada bulunan vincin onarılıp yeni verilen üretim işlevinde kullanılması önerildi



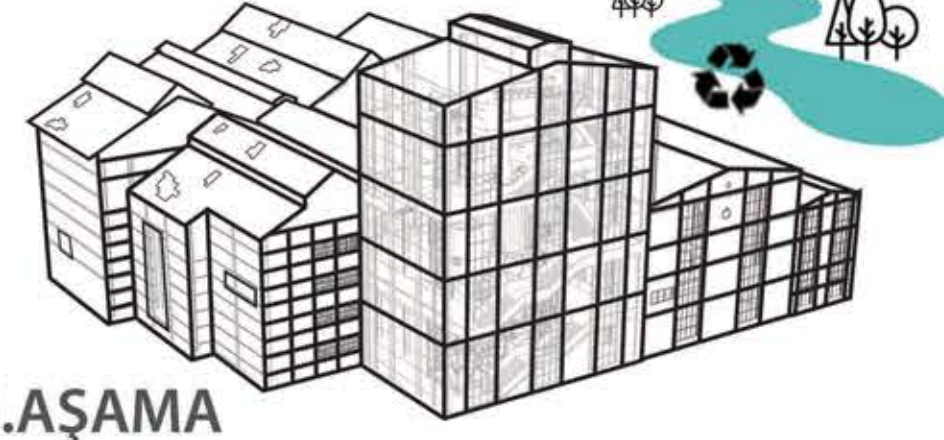
1928
İzmir Elektrik Fabrikası'nın
Üretime Başlaması



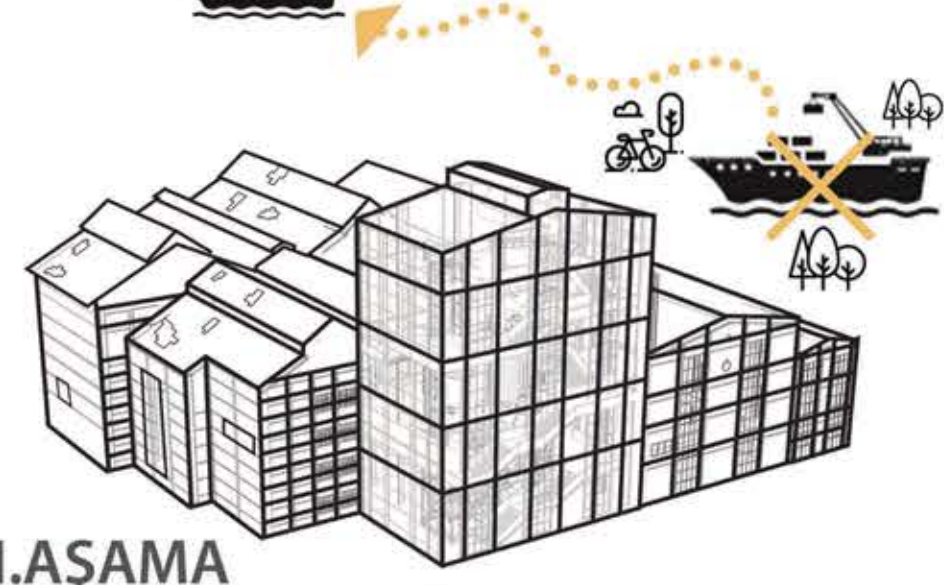
1996
Demontaj sırasında çıkan yangından
ve hatalı söküm işçiliğinden dolayı
yapının çelik konstrüksiyonunun hasar
görmesi



2019
I.AŞAMA



II.AŞAMA
Meles Deresi'nin
temizlenmesi ve kıyısı boyunca
rekreasyon alanları düzenlenmesi



III.AŞAMA
Mevcut limanın yük terminalinin
Kuzey Ege Limanı'na taşınması
Bölgenin kıyı şeridinin
rekreasyon alanı olarak düzenlenmesi

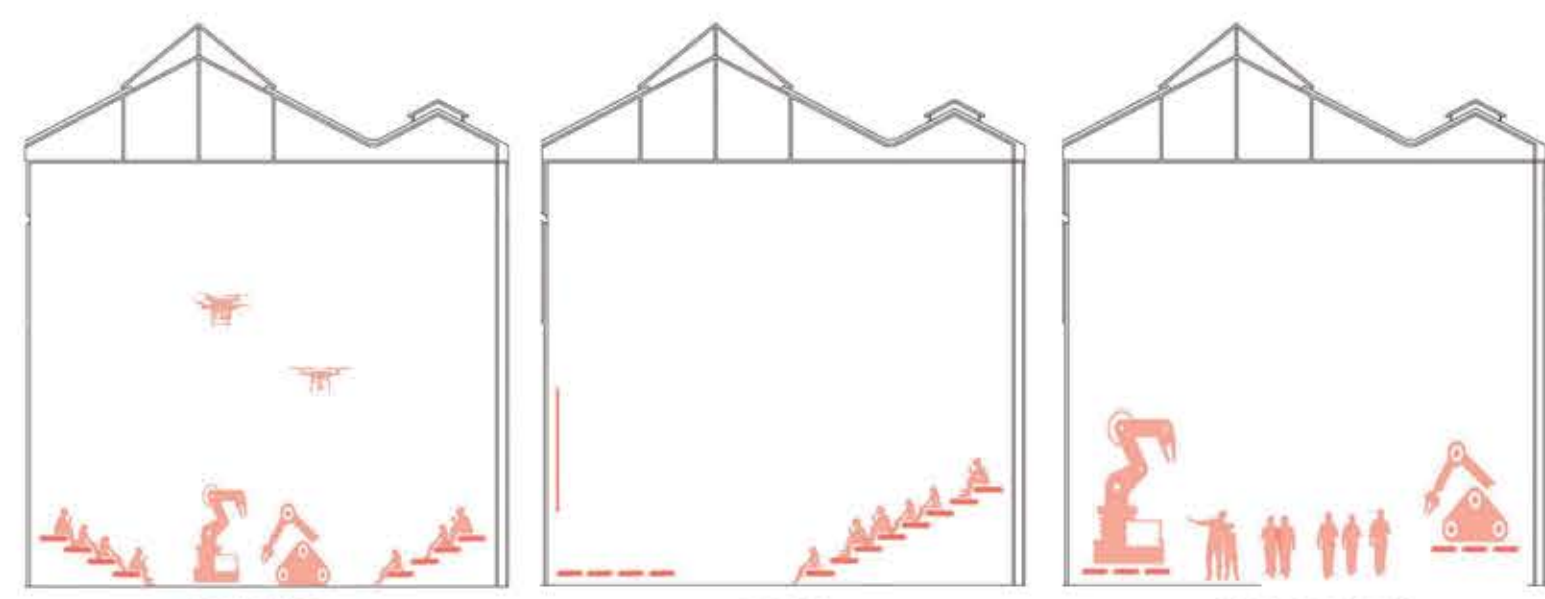


ÜRETİMİN SERGİLENMESİ

Etkileşimsiz müzeler yerine, üretim işlevinin günümüz teknolojisi ile yorumlanması ve üretimin sergilenmesi

ENSTALASYON

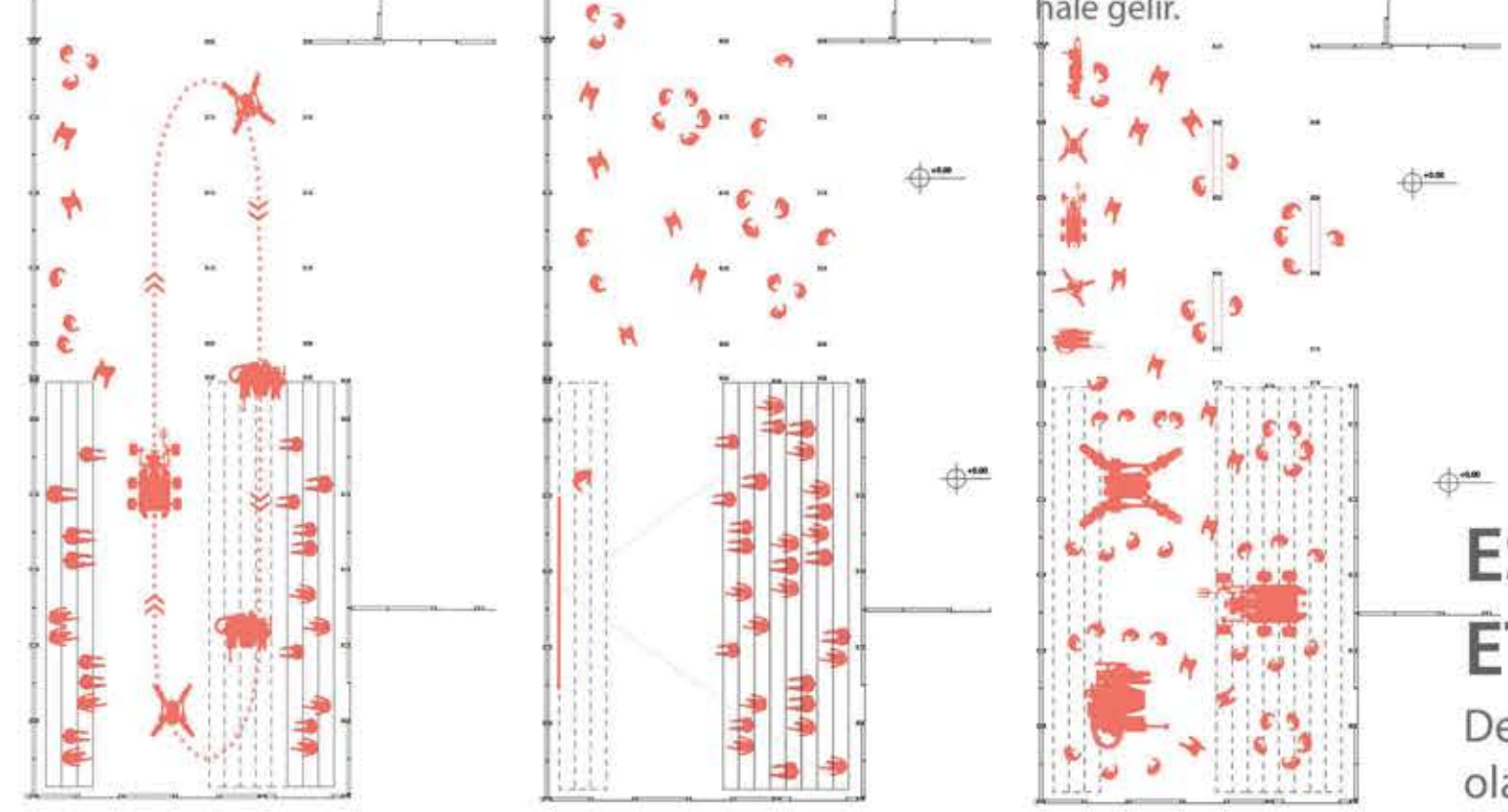
"ESKİ İŞLEVIN SERGİLENMESİ"
Fabrikanın orijinalinde bulunan, daha sonra yıkılan kütlelin silüetini koruyan bir strüktür ve strüktüre yerleştirilen enstalasyon ile alanın ziyaretçiler için çekici hale getirilmesi



TRIBÜN
İki tarafta yükselen platformlar ile etkinlik alanı robot ve drone yarışlarının ve gösterilerinin izlendiği tribünlere dönüşür.

AMFİ
Tek tarafta yükselen platformlar ile etkinlik alanı konferans, söyleşi, seminer gibi etkinliklere uygun hale gelir.

FUAR ALANI
Sergi amaçlı bölgesel yükselen platformlar ile etkinlik alanı fuar, bienal gibi büyük alan gerektiren etkinlikler için hazır hale gelir.

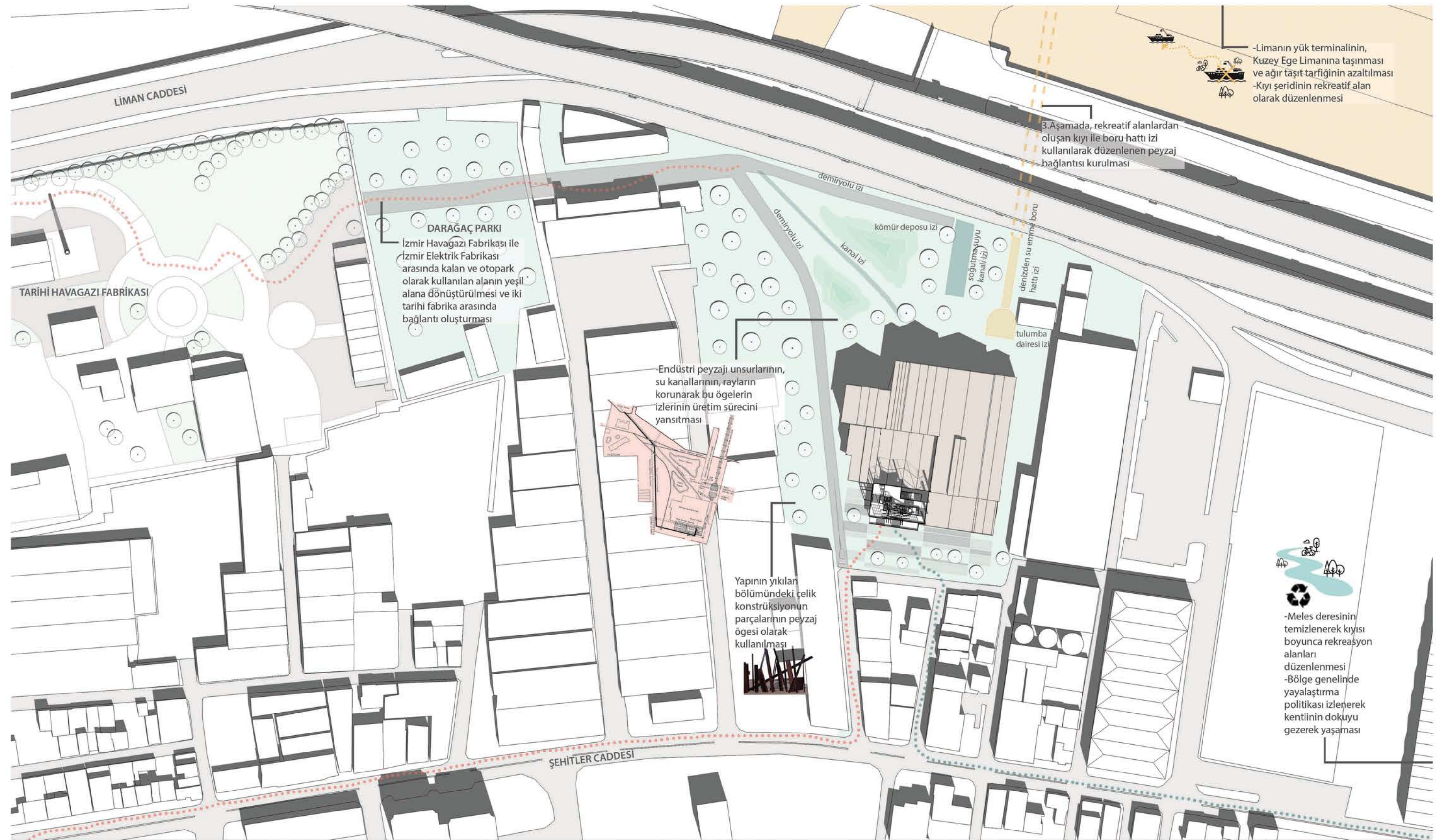


ESNEK KULLANIMLI ETKİNLİK ALANI

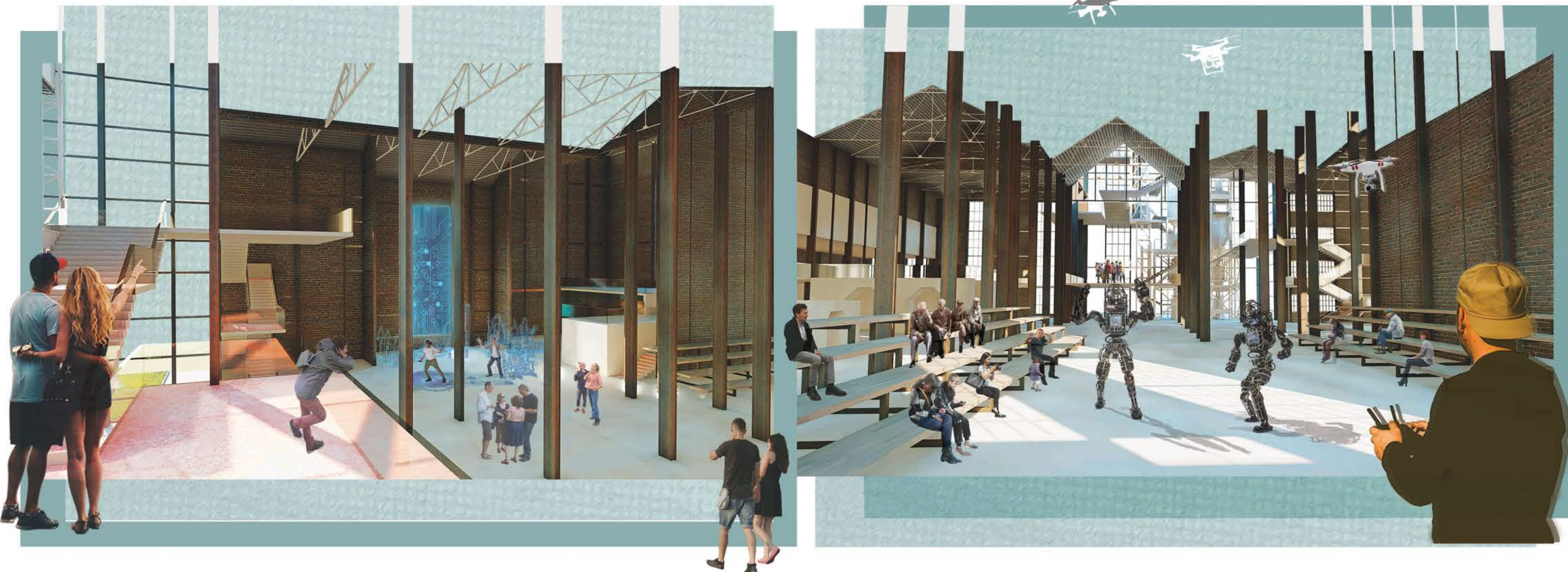
Değişen platformlar sayesinde farklı etkinliklere olanak veren esnek kullanımlı etkinlik alanı

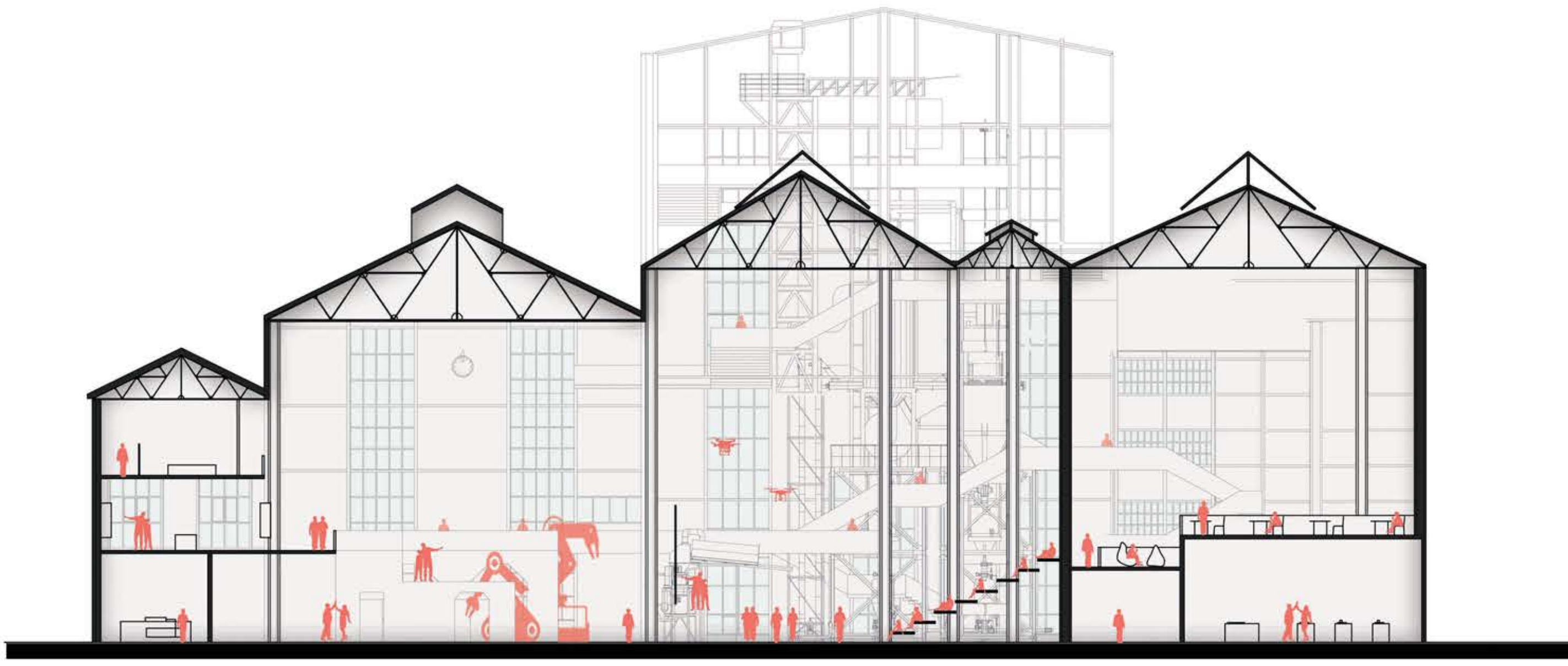
ENERJİ OYUN ALANI

Ziyaretçilerin kullanıcılar ile kolektif üretime dahil olabileceği, etkileşimli ünitelerin yer aldığı alan

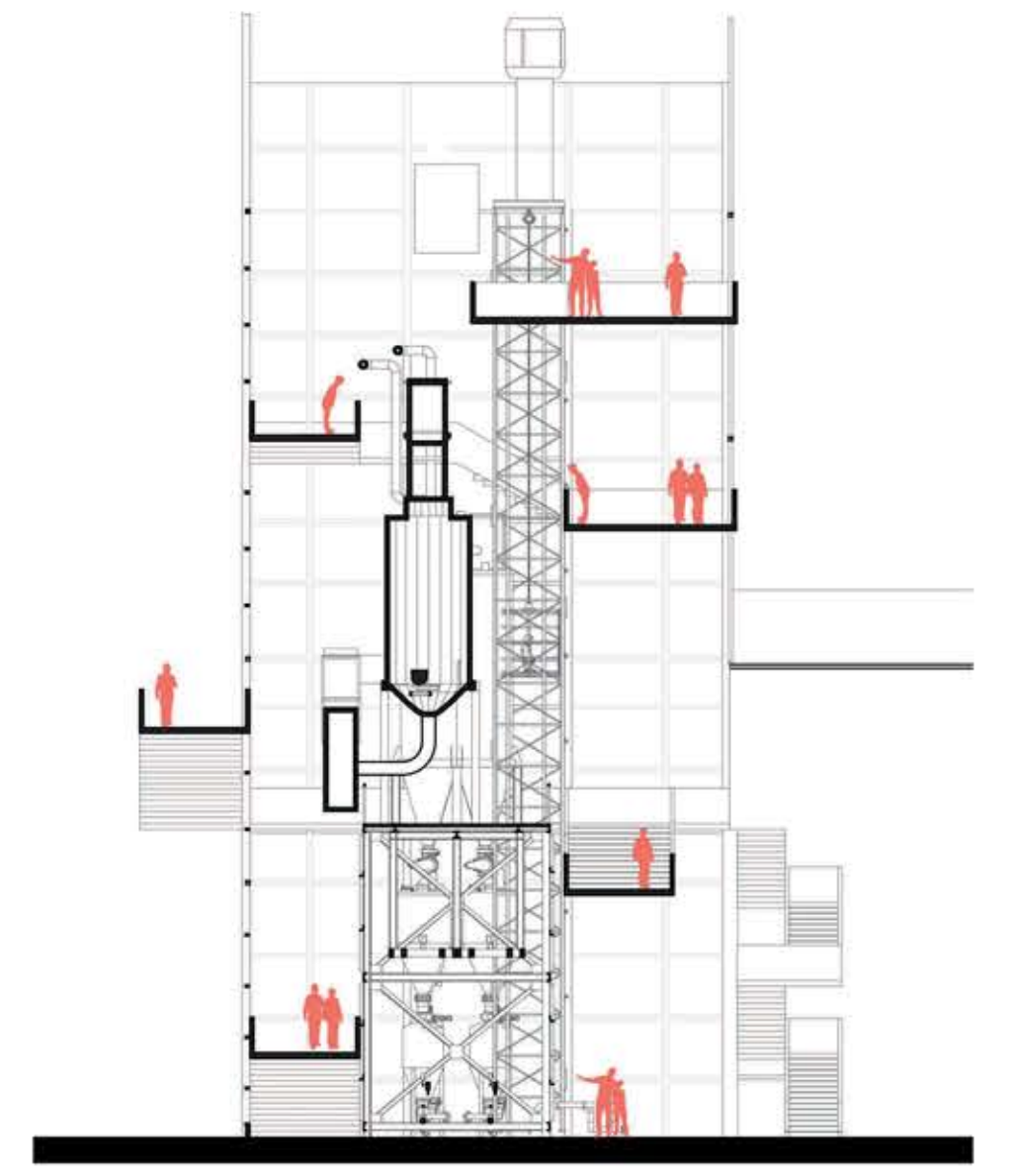


VAZİYET PLANI 1/1000





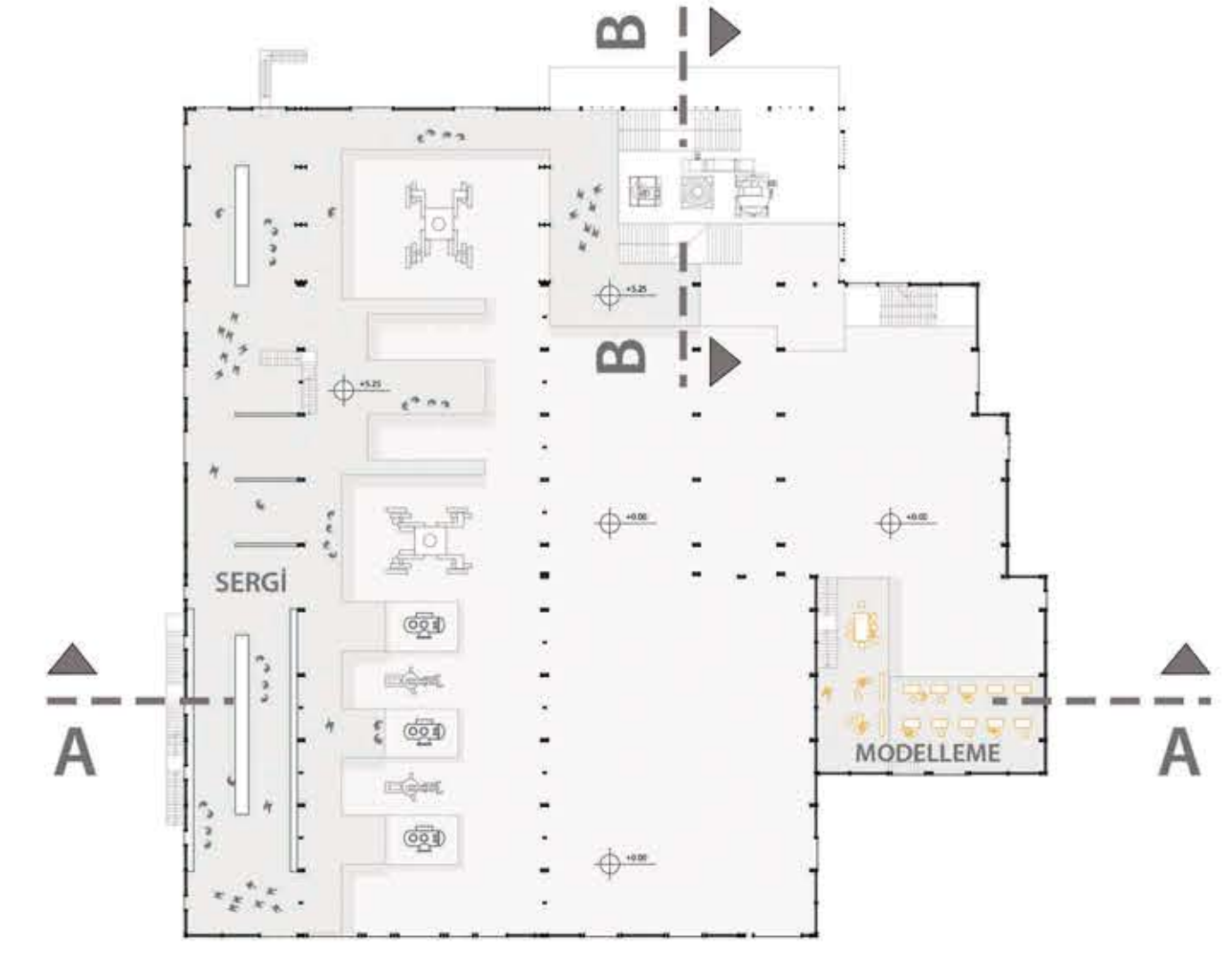
AA KESİTİ 1/200



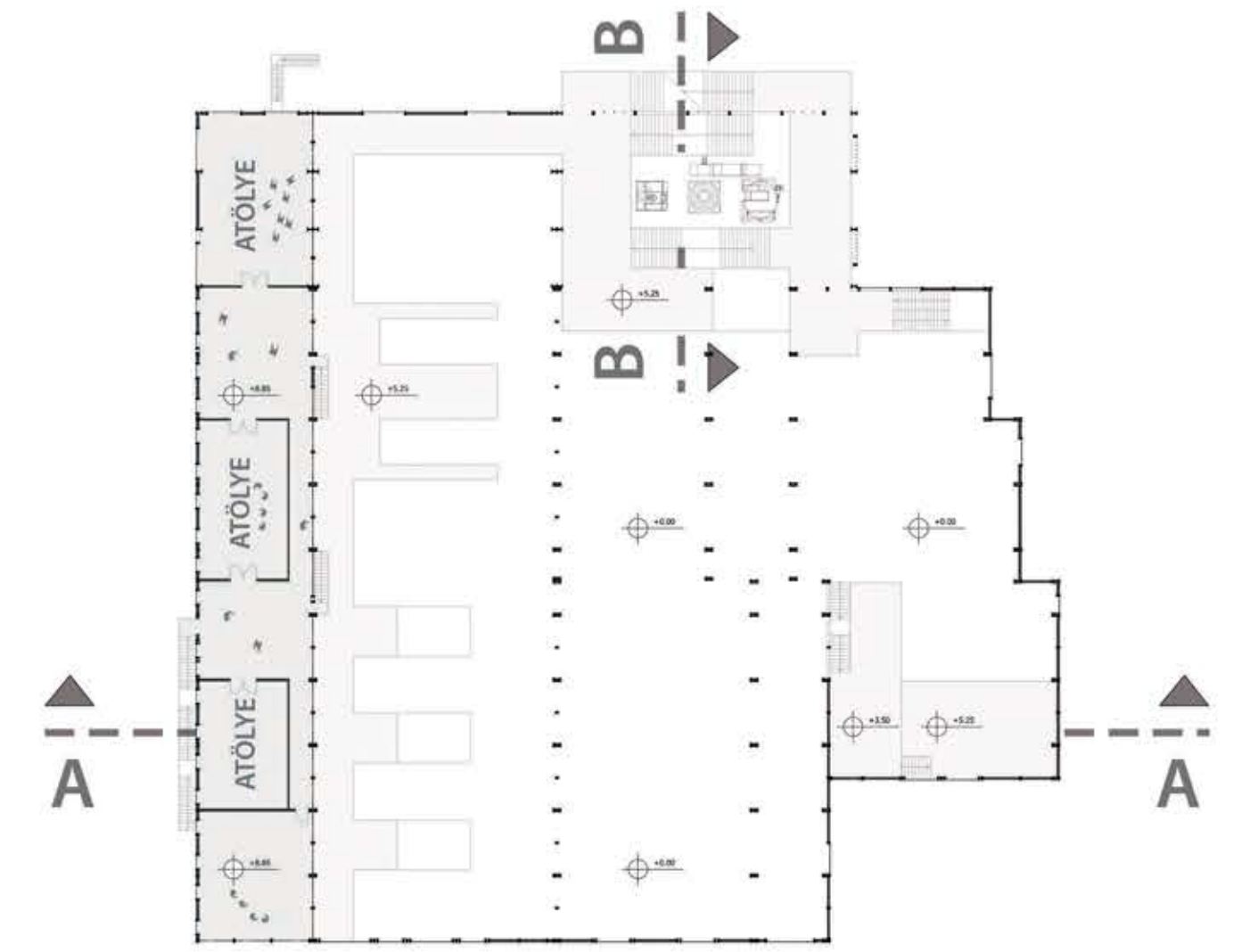
BB KESİTİ 1/200



± 0.00 KOTU PLANI 1/200



+5.25 KOTU PLANI 1/500



+8.85 KOTU PLANI 1/500

