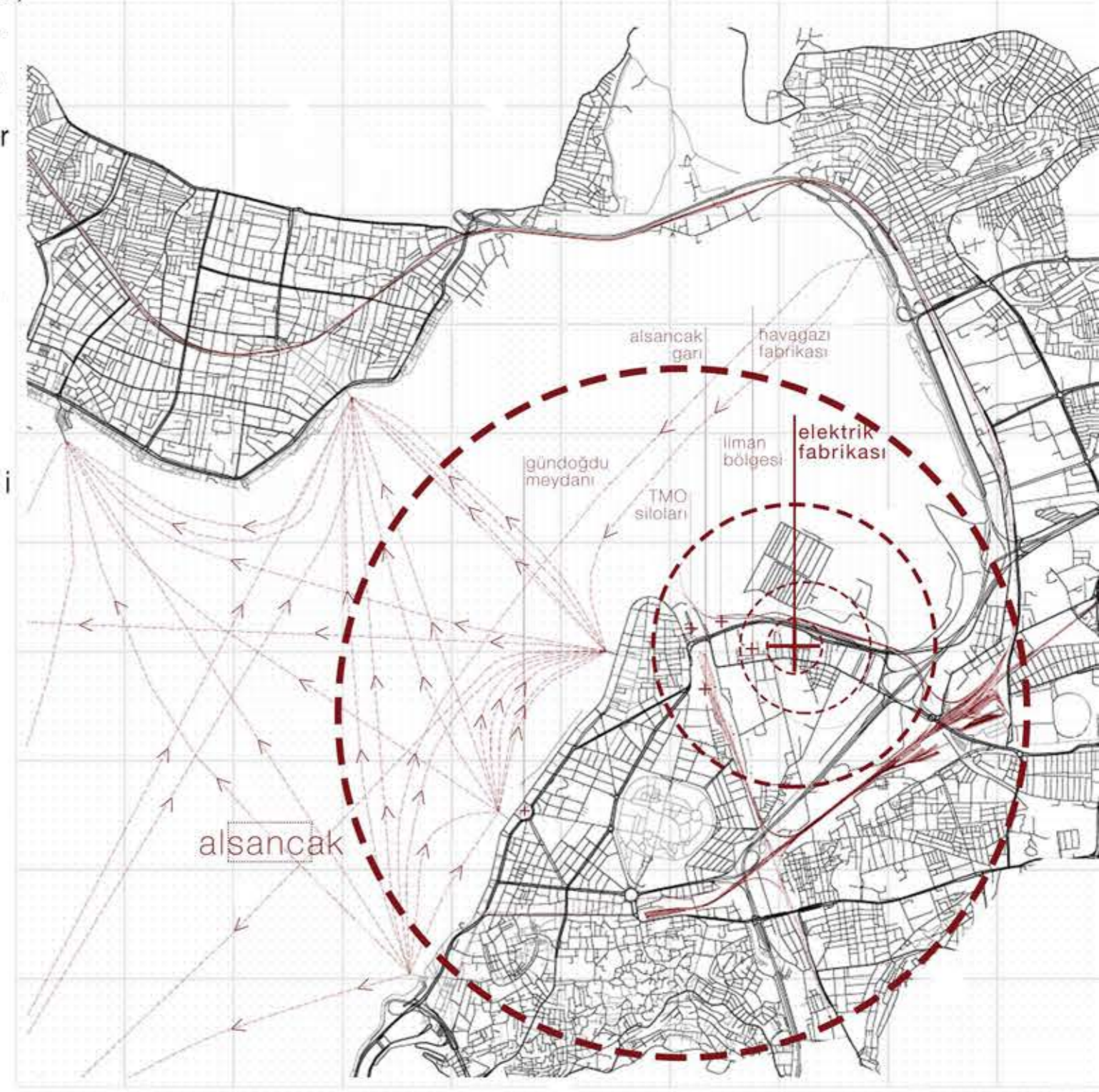
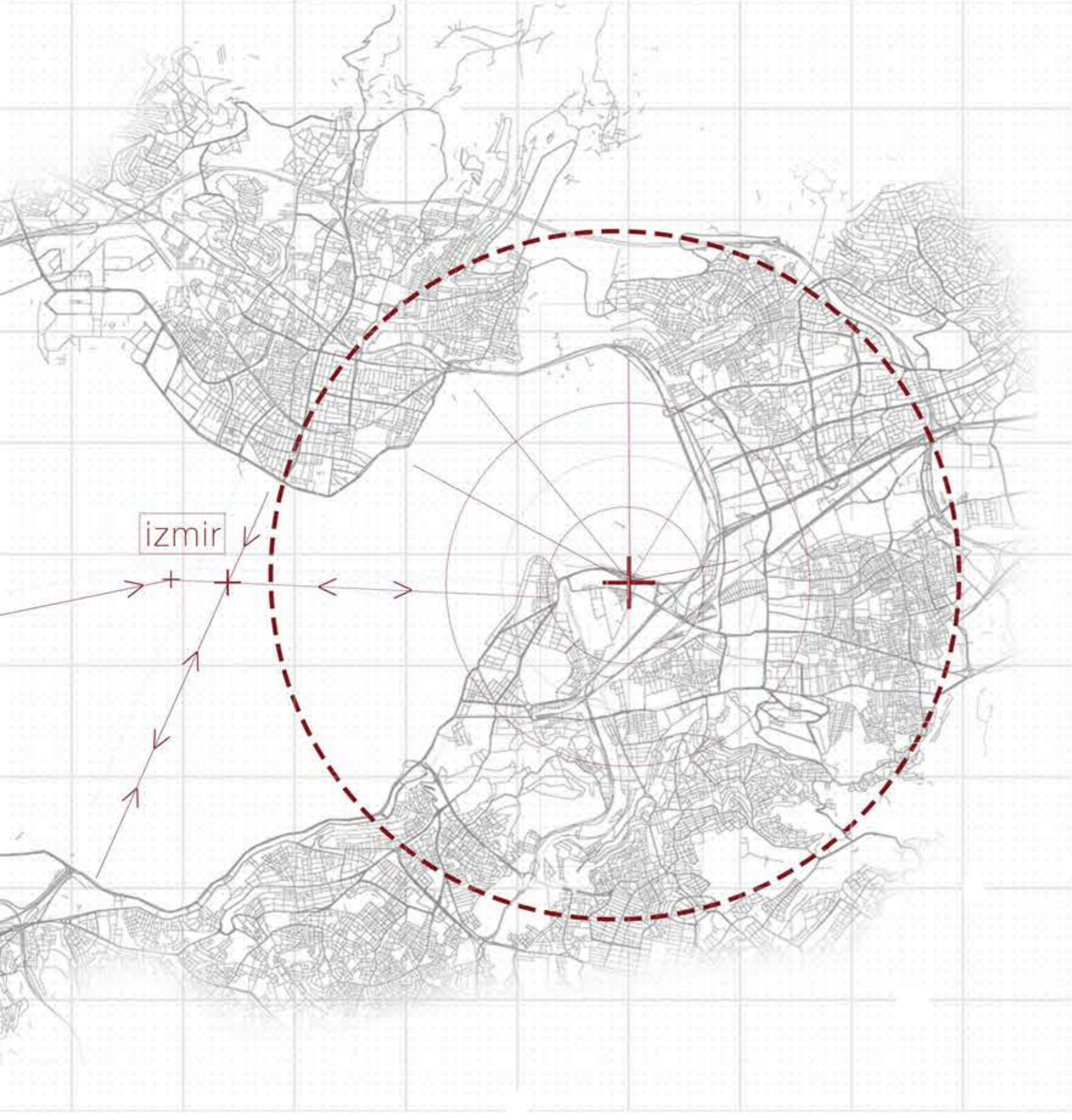


Simmel'in de dediği gibi, mekan kullanıcılarıyla ne derece güçlü bağlar kuruyorsa o derece "yer" olmanın ötesine geçmektedir,

..LAB..

Tüm insanlığı etkilemekte olan itaat ve tüketim hegemonyası, ne yazık ki ülkemizde de hissedilmekte; **nefes alamayan kentler, yaşamayan mekanlar, bir araya gelmenin yasak olduğu kocaman meydanlar** üretiyoruz. **Unuttuğumuz**, ama insan oluşumuzun bir parçası olan ve hatta hayatta kalmamızı kolaylaştıracak olan "**dayanışma**" kavramı artık bireyselleşmiş, komşumuzdan korkar olmuş, birbirimize bir günaydın demeyi bırakmış olmuştuk. Bizim olanı bizden alıp, bize yeni bir şey olarak satmak istedikleri İzmir'in ve Cumhuriyetimizin hafızasında yer etmiş Elektrik Fabrikası'nın hikayesi de burada başlıyor. **Bu bir "dayanışma" başlığı altında gelişmiş mimarlık ve sosyoloji deneyidir.**



ilkeler

1. "kendiliğinden oluşmuş kamusal mekanı muhafaza etmek
2. tepeden inme kararları reddetmek, paydaşlarla ortak hareket etmek
3. fabrikayı müzeleştirip yaşamına son vermemek
4. "**biz halkız, fabrikamız bizim, terk etmiyoruz.**"



faz 1 : işgal



faz 2 : aktivite



faz: 3 montaj

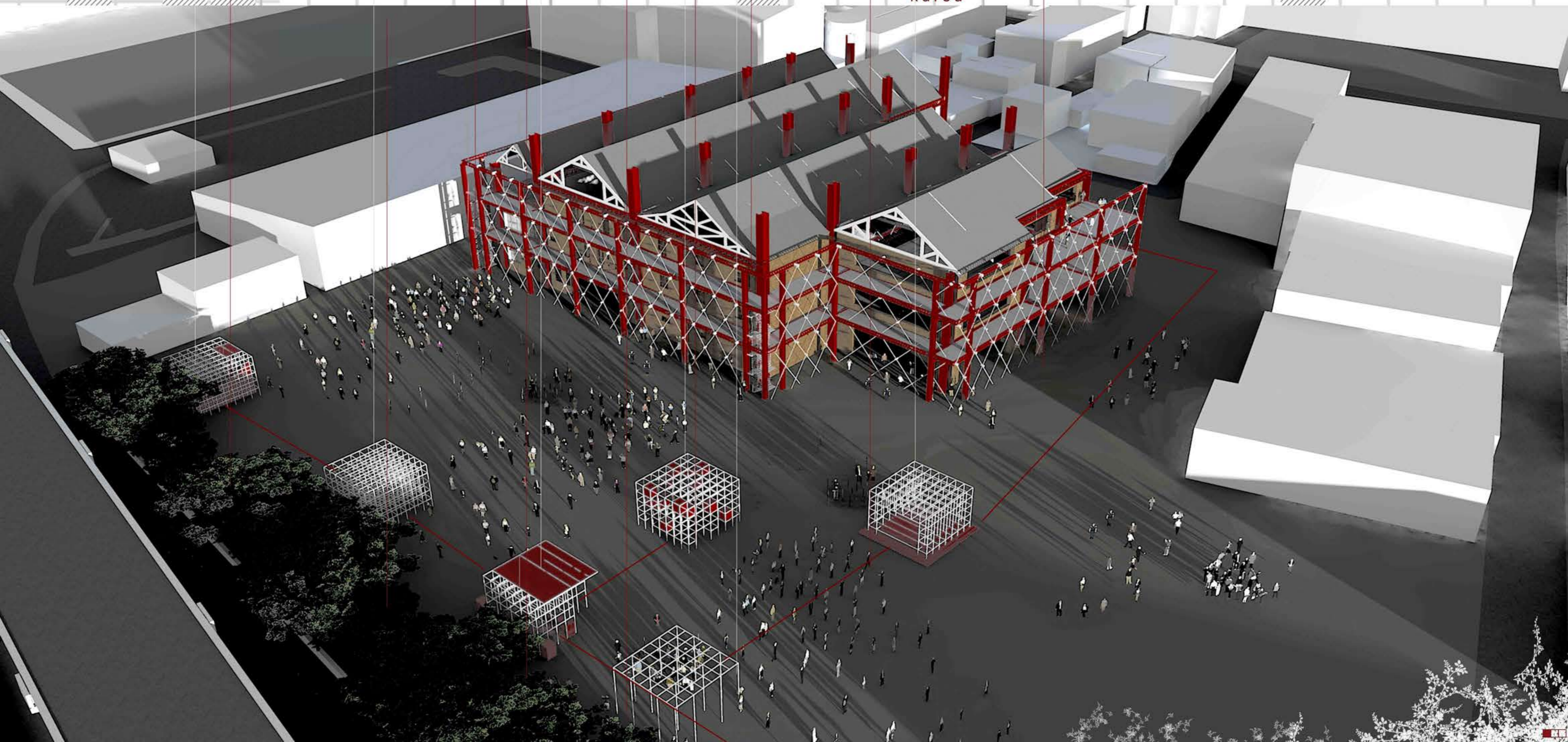
kent mobilyası modülü

yeme-içme modülü

ışık enstelasyonu

afiş strüktürü

serbest kürsü



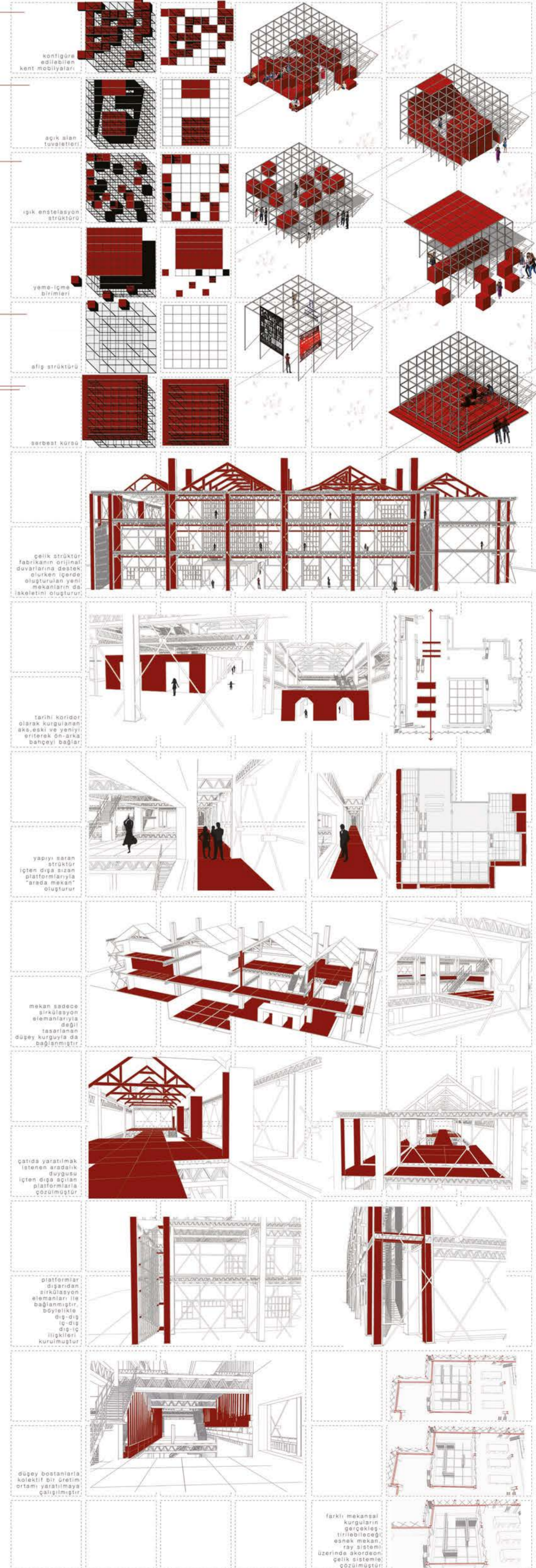
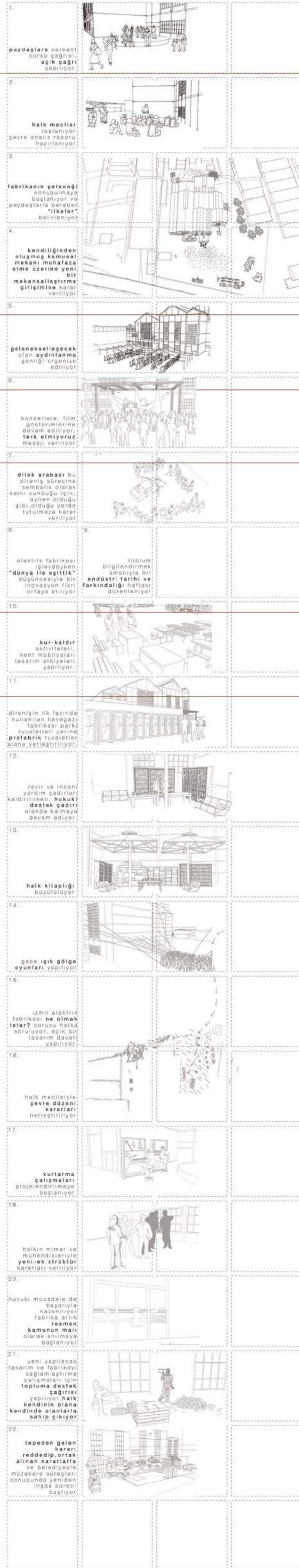
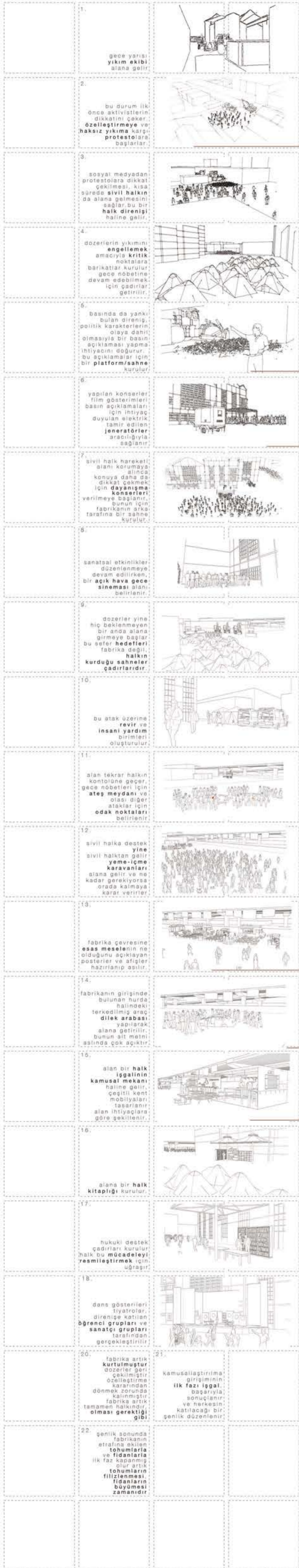
LAB.

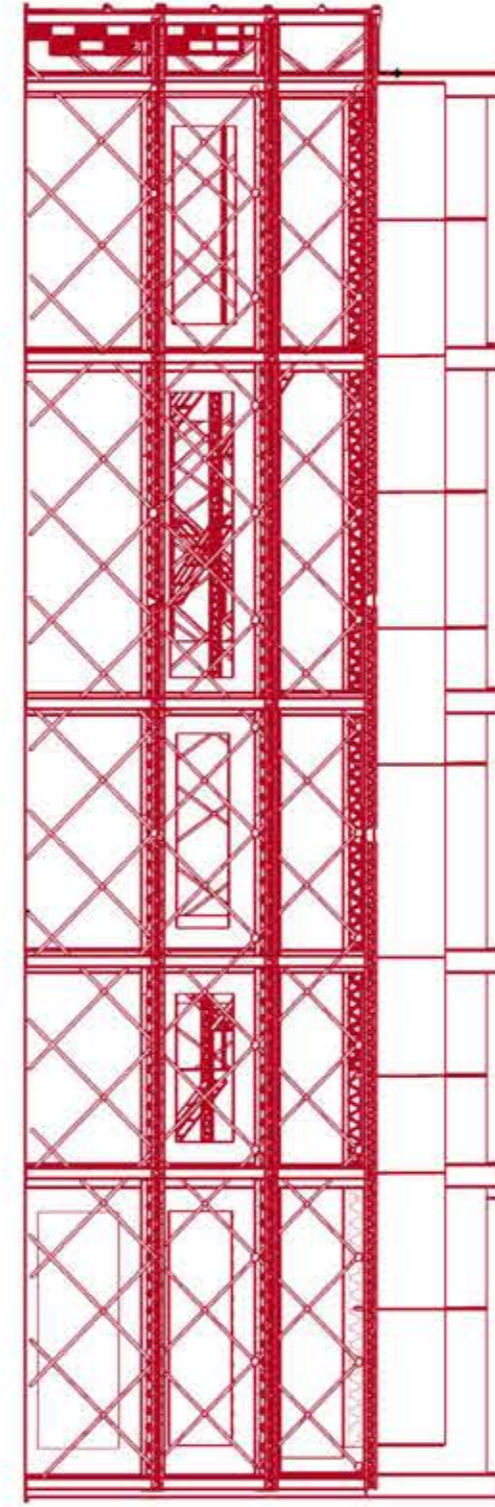
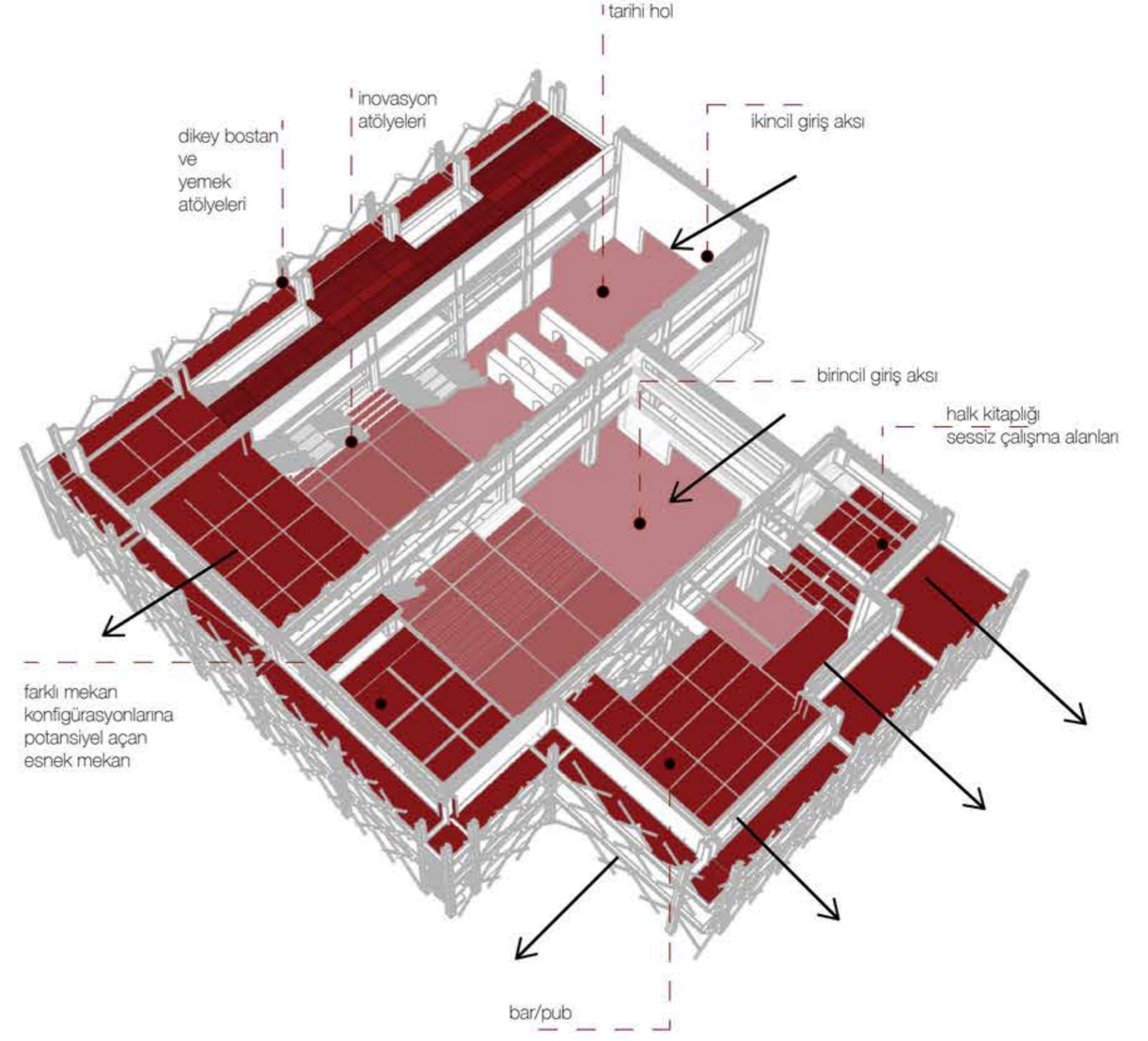
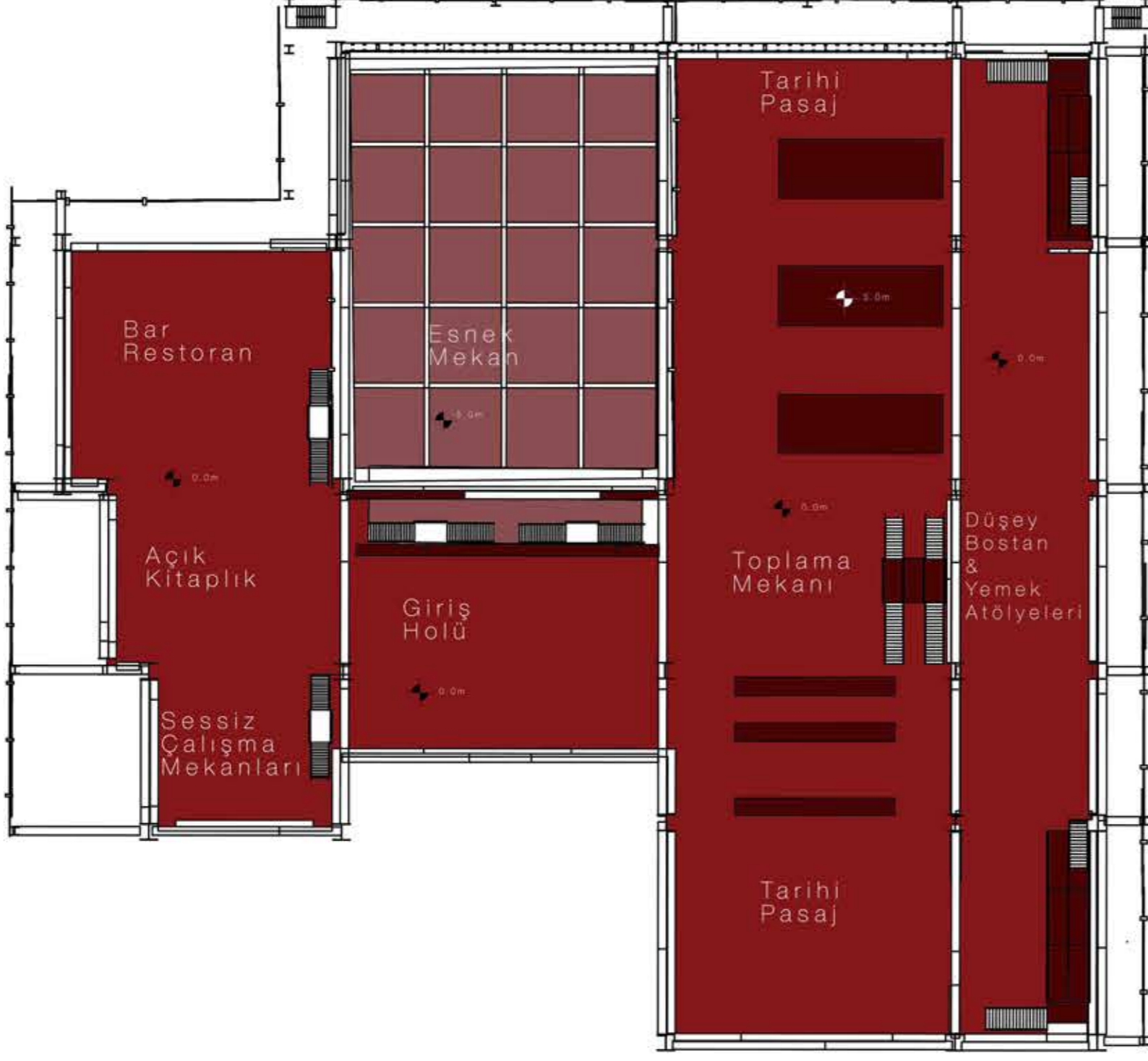
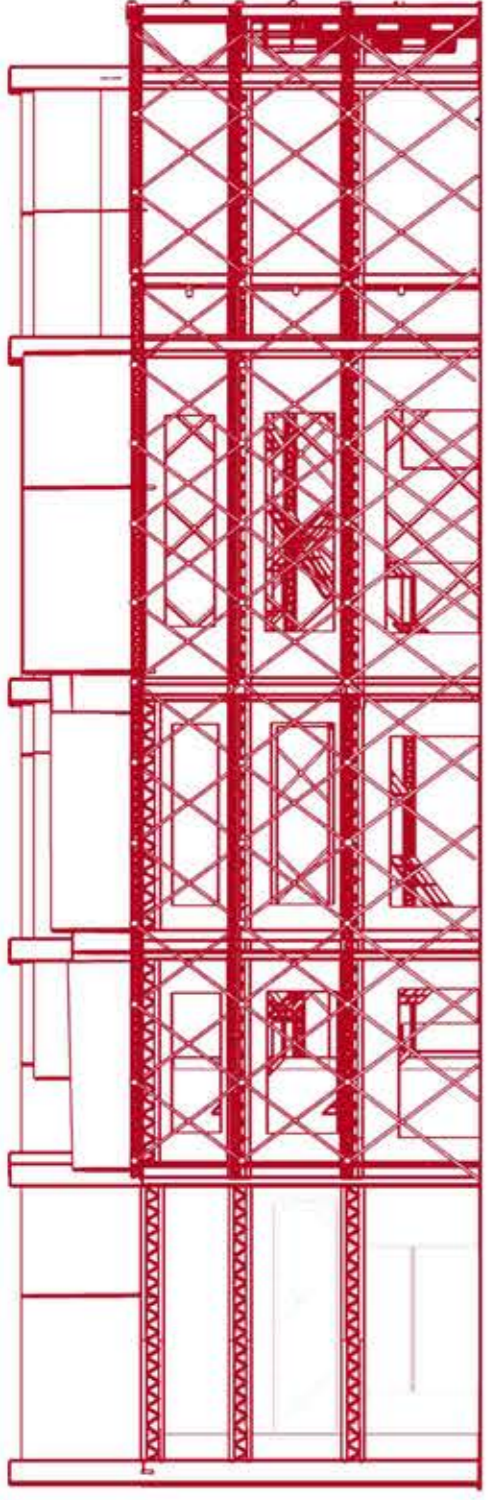
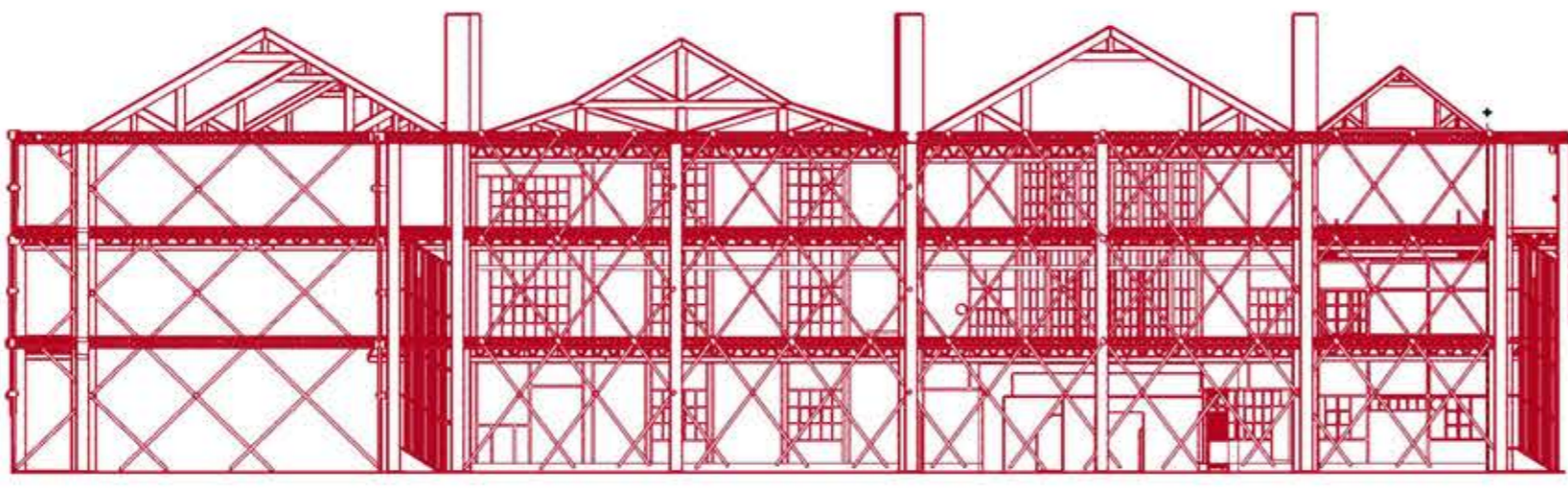
bu bir inşa edilmiş olanın tasarlanması değil,
kent mekanına **el koyulması deneyidir**, Tschumi'nin de dediği gibi.
bu bir **dayanışma mimarlığı denemesidir**.
her unsuruyla. **yer'in** hem geçmişten kopup gelen
hem de bugünden yarattığı **bellek** izinin "**mekana**" dönüşümünün izdüşümüdür.

#1 faz
sekans: işgal

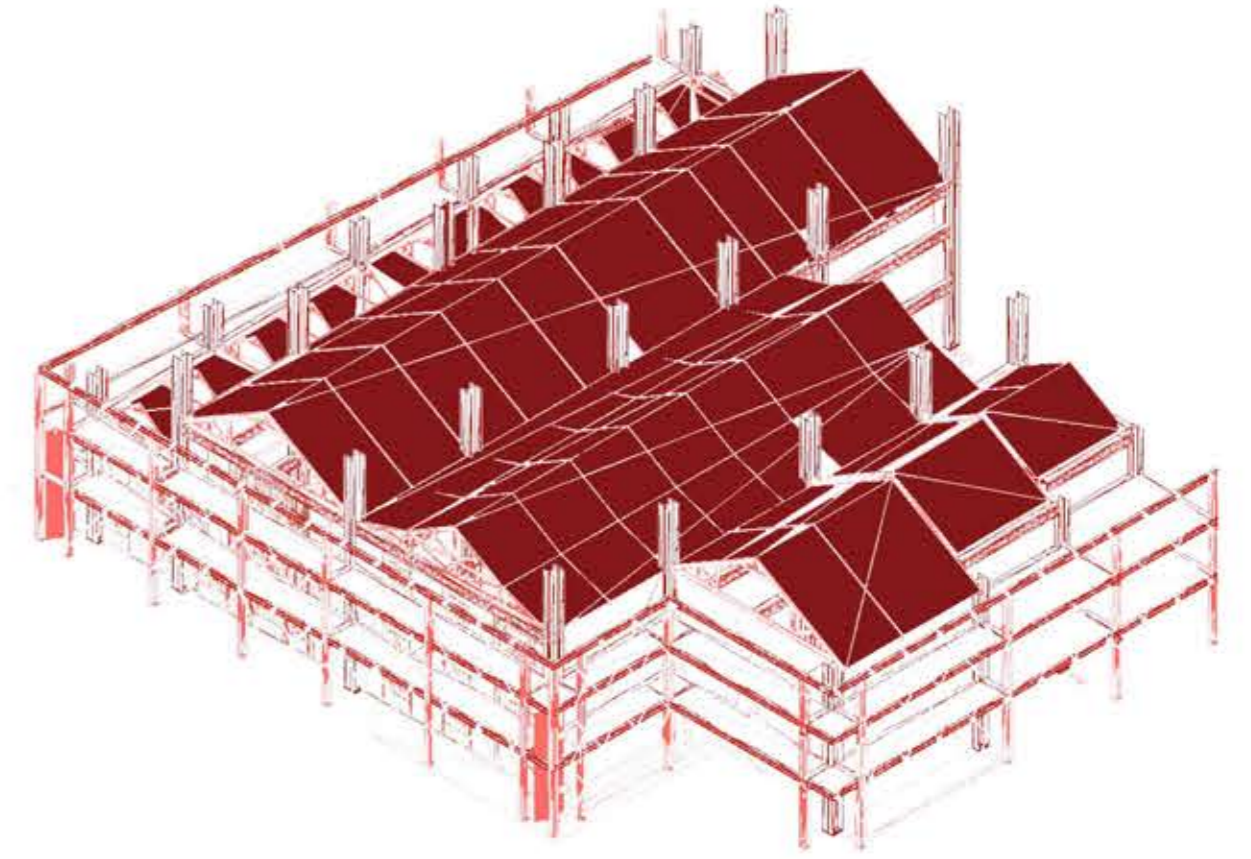
#2 faz
sekans: aktivite

#3 faz
sekans: montaj





sirkülasyon

eklemlenen
strüktür