

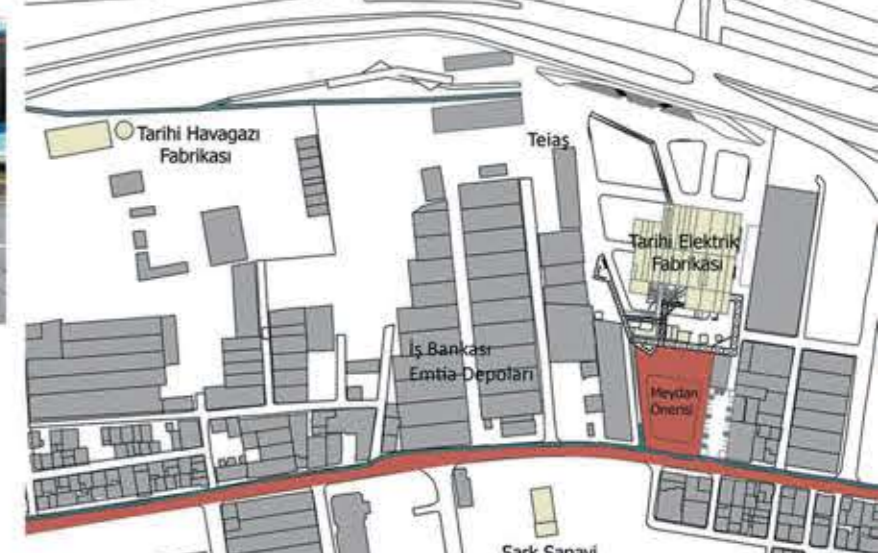
İZMİR ELEKTRİK FABRİKASI NE OLMAK İSTER ?



- Tarihî Yapılar
- Alsancak Stadyum
- Tır Garajı
- Oto Sanayi
- Tramvay Durakları



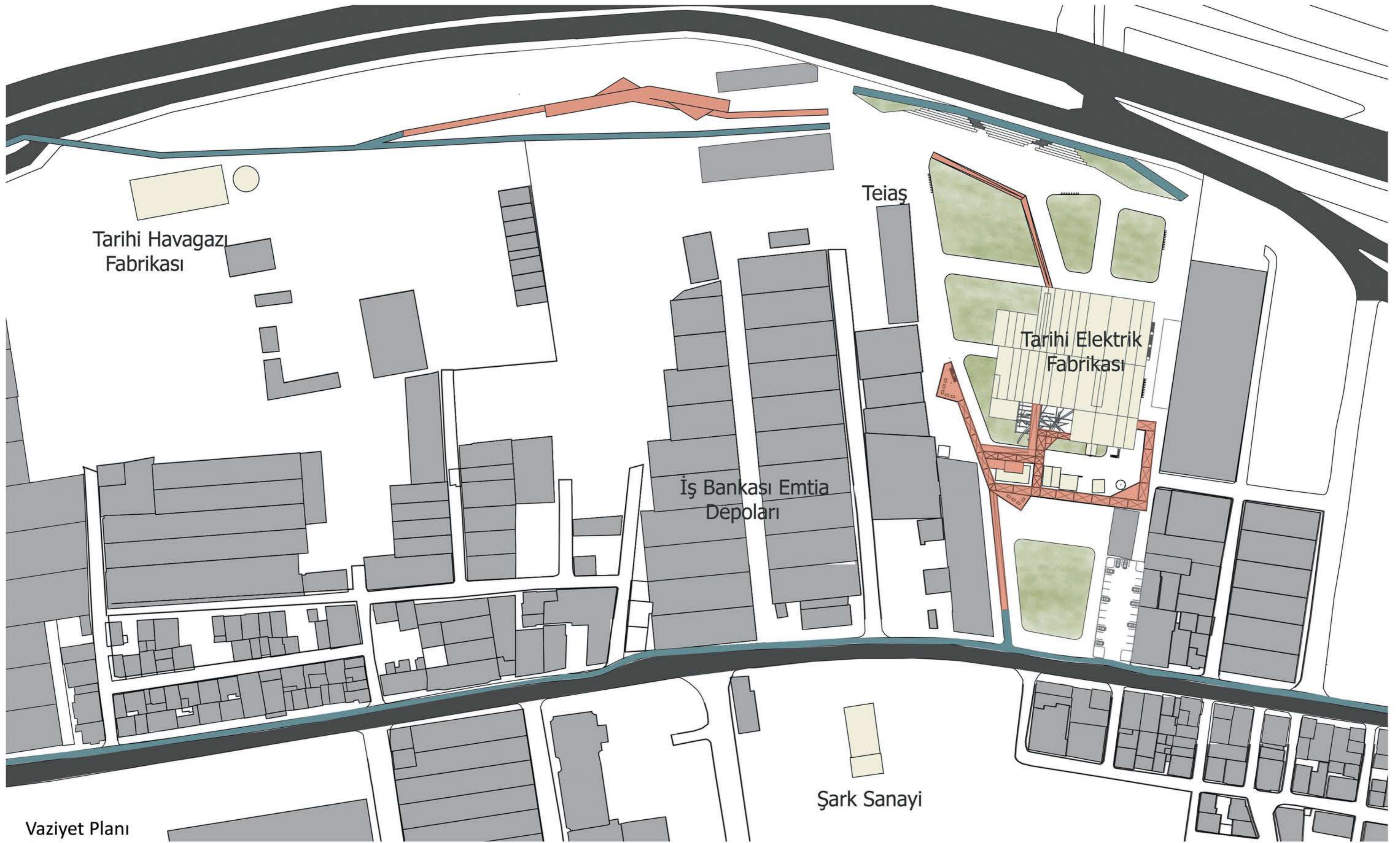
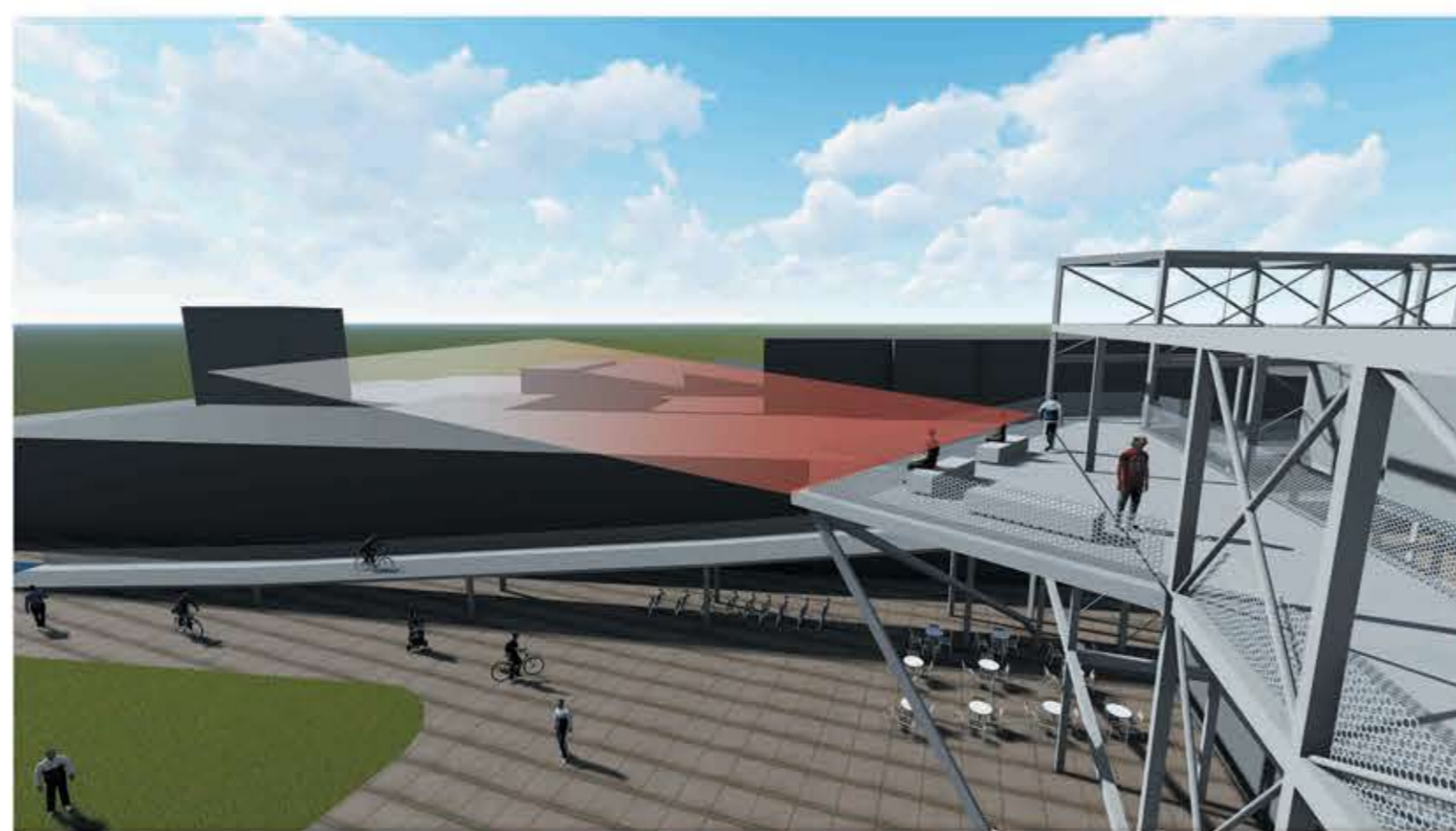
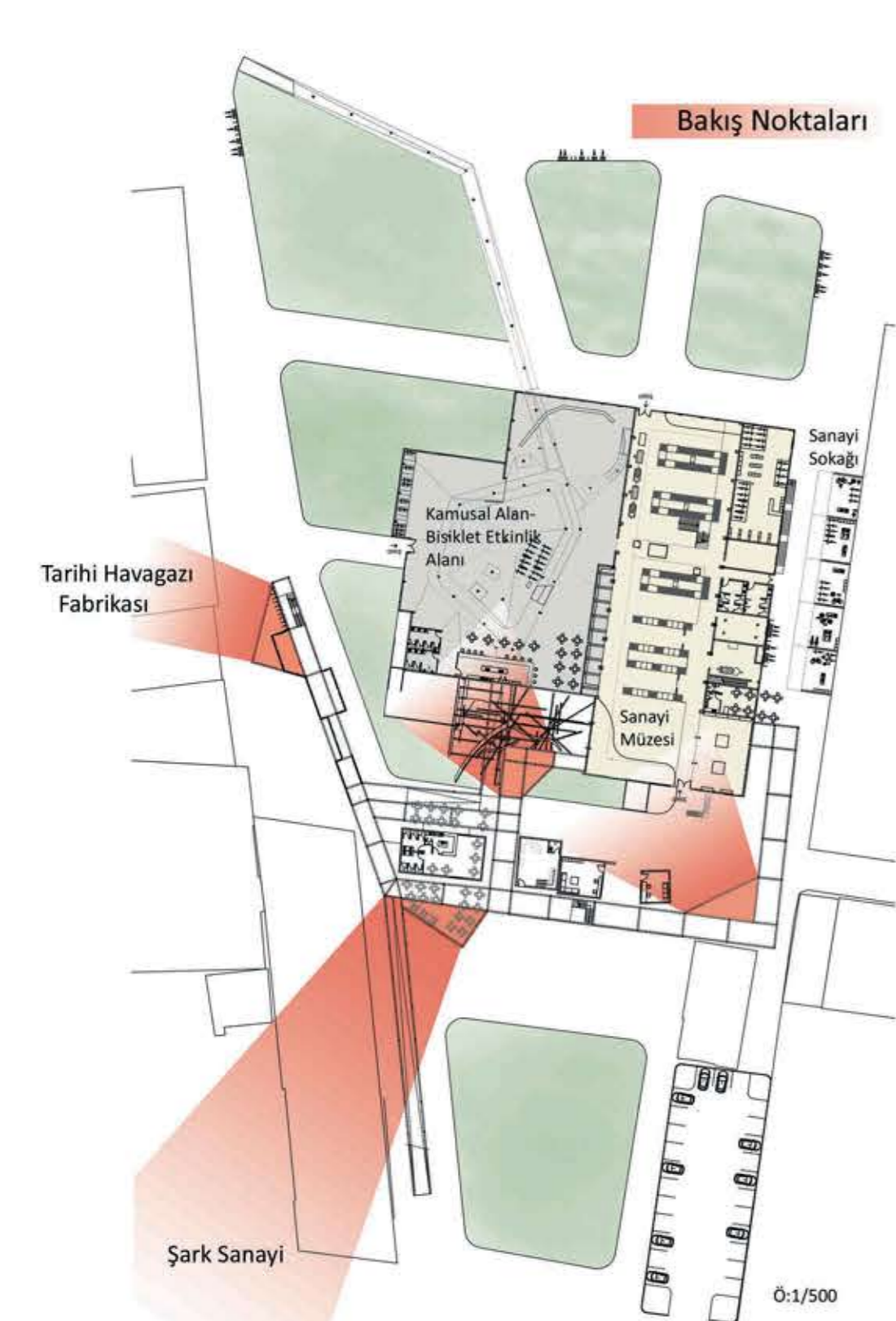
İzmir Elektrik Fabrikası'nın güney kısmında yer alan yapıların yaratmış olduğu ıssızlığı kırmak için neler yapılabileceğini düşündük. Bu bağlamda orda bulunan işlevsiz yapıları kaldırarak bir meydan insanların dinlendiği bir duraklama alanı oluşturduk. Yapının etrafında bulunan fiziksel sınırlardan dolayı yapının görünürlüğü ve ulaşımı sınırlandırılmıştır. Bu nedenle yapının görünürlüğüne sağlayacak dikkat çekici öneriler sunduk.



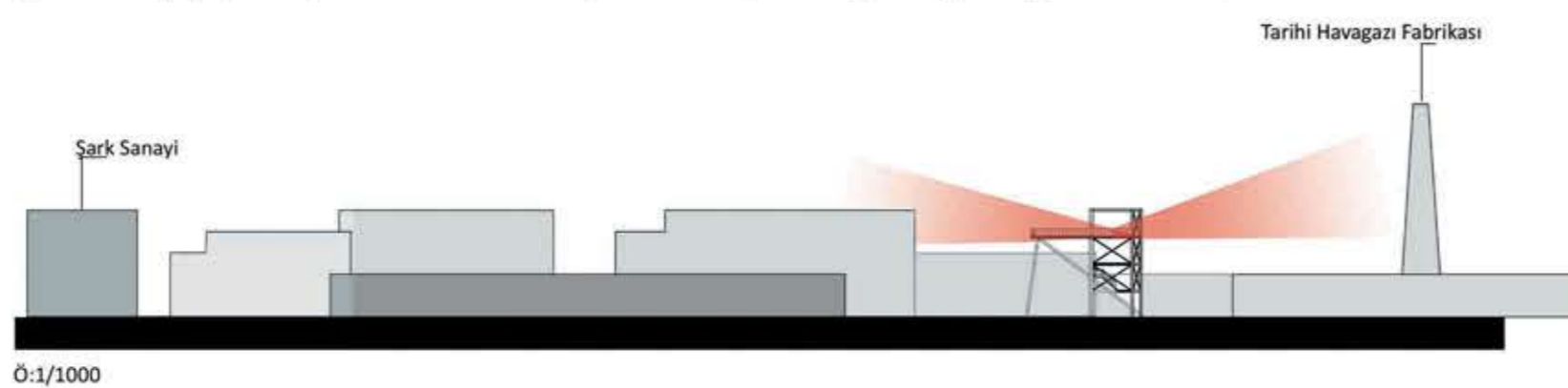
Elektrik Fabrikası ne olmak ister diye düşündüğümüzde yapının ve çevresinin kamusal bir mekan haline gelmesi için İzmir Kordonda bulunan bisiklet aksının devam ettirilmesiyle bisiklet ögesini kamusal araç olarak kullandık. Bisiklet aksını Şehitler Caddesinde devam ettirerek strüktür ve yapıyla bütün haline gelmesiyle düzenli bir sirkülasyon oluşturmak istedik.

Ö:1/5000

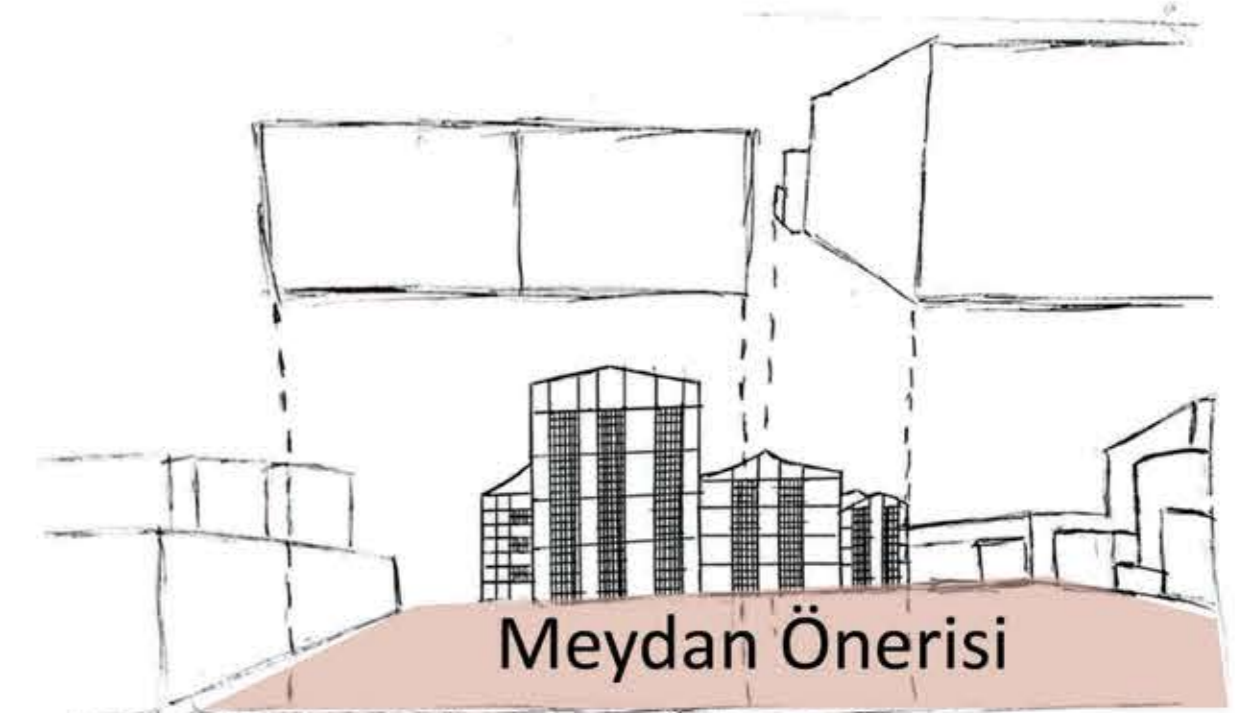
Ö:1/5000

Vaziyet Planı
Ö:1/1000

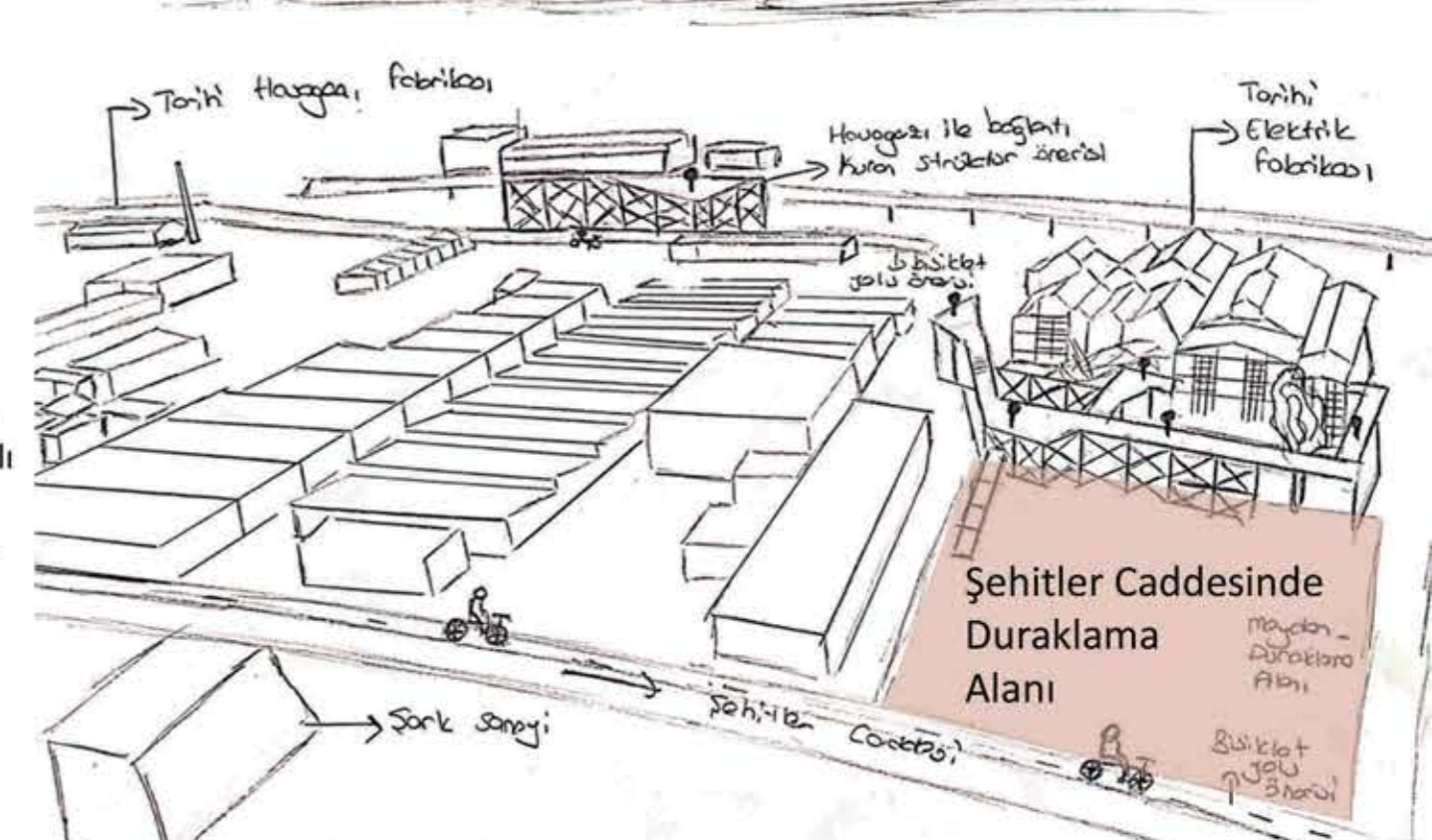
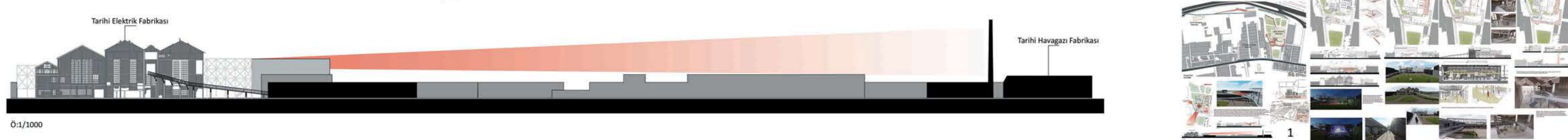
Yapının çevresinde yer alan endüstri mirası yapıları (Havagazı, Şark Sanayi) kullanılarak bir endüstri güzergahı oluşturduk. Bu yapıların insanlar tarafından fark edilmesini sağlamak amacıyla elektrik fabrikası ve çevresini canlandırmak istiyoruz. Yapının çevresindeki fiziksel sınırlar kaldırılarak yapıyla Havagazı Fabrikası arasında kamusal bağlantı oluşturuldu. Endüstri yapılarına farklı bakış açısı oluşturularak insanlar tarafından görünebilirliğin artırılması açısından yapının önüne geçecek dikkat çekici çelik strüktür önerdik. Strüktür güney kısmındaki yapılara göre konumlandırıldı. Strüktürde üç farklı noktada seyir terası önerildi. Bunlar Şark Sanayiye, Havagazı Fabrikasına ve yerinde sergilenen yıkıntıya oluşturulan bakış noktalarıdır.

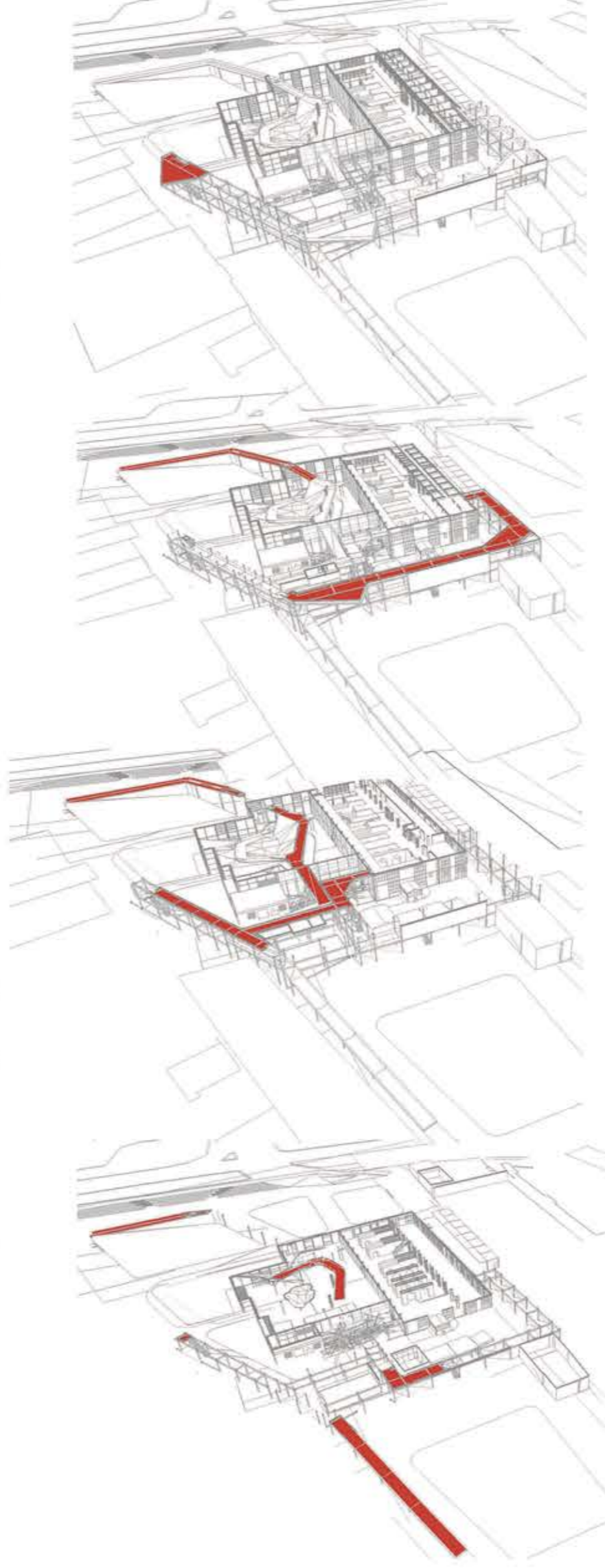
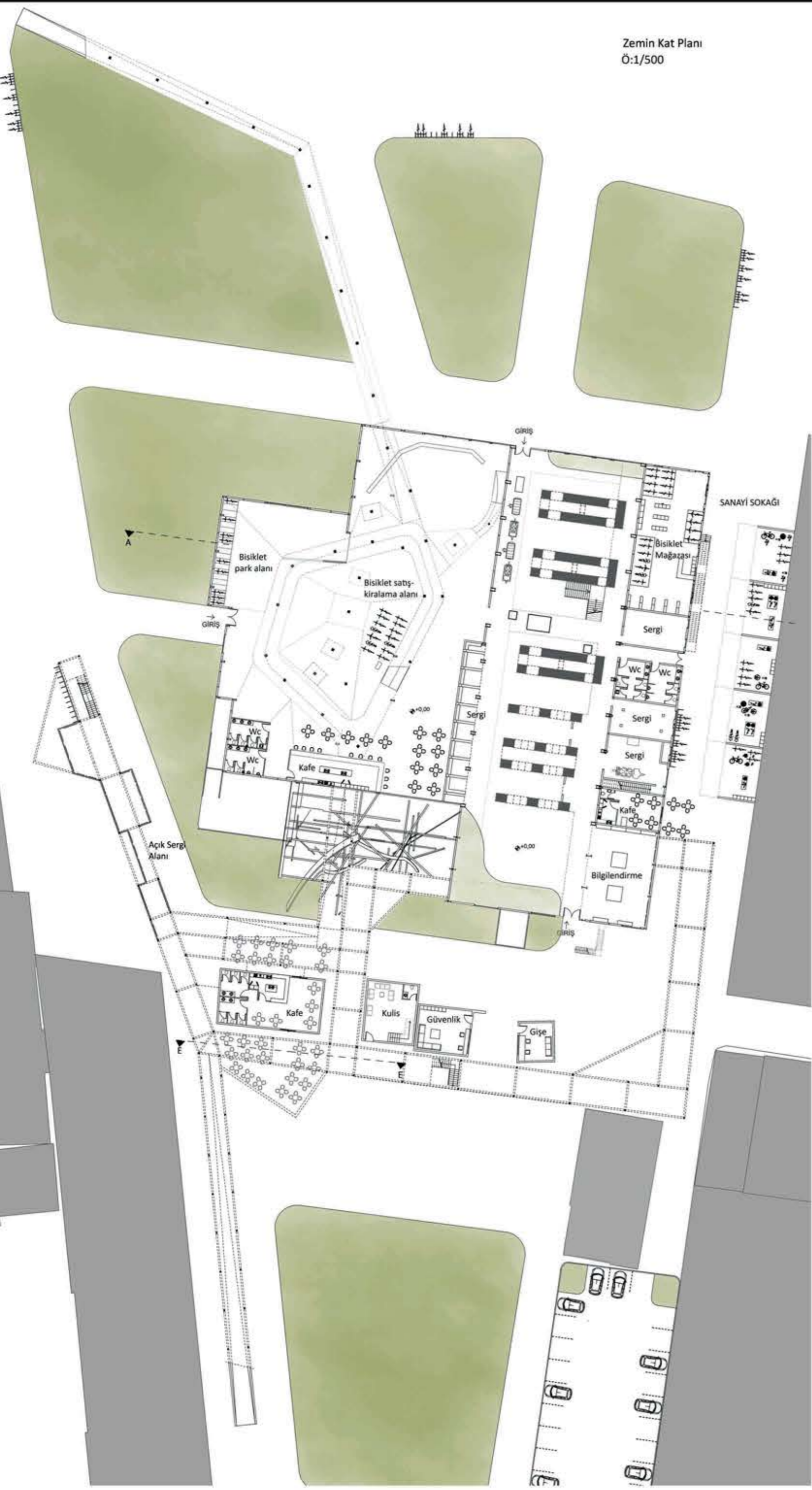
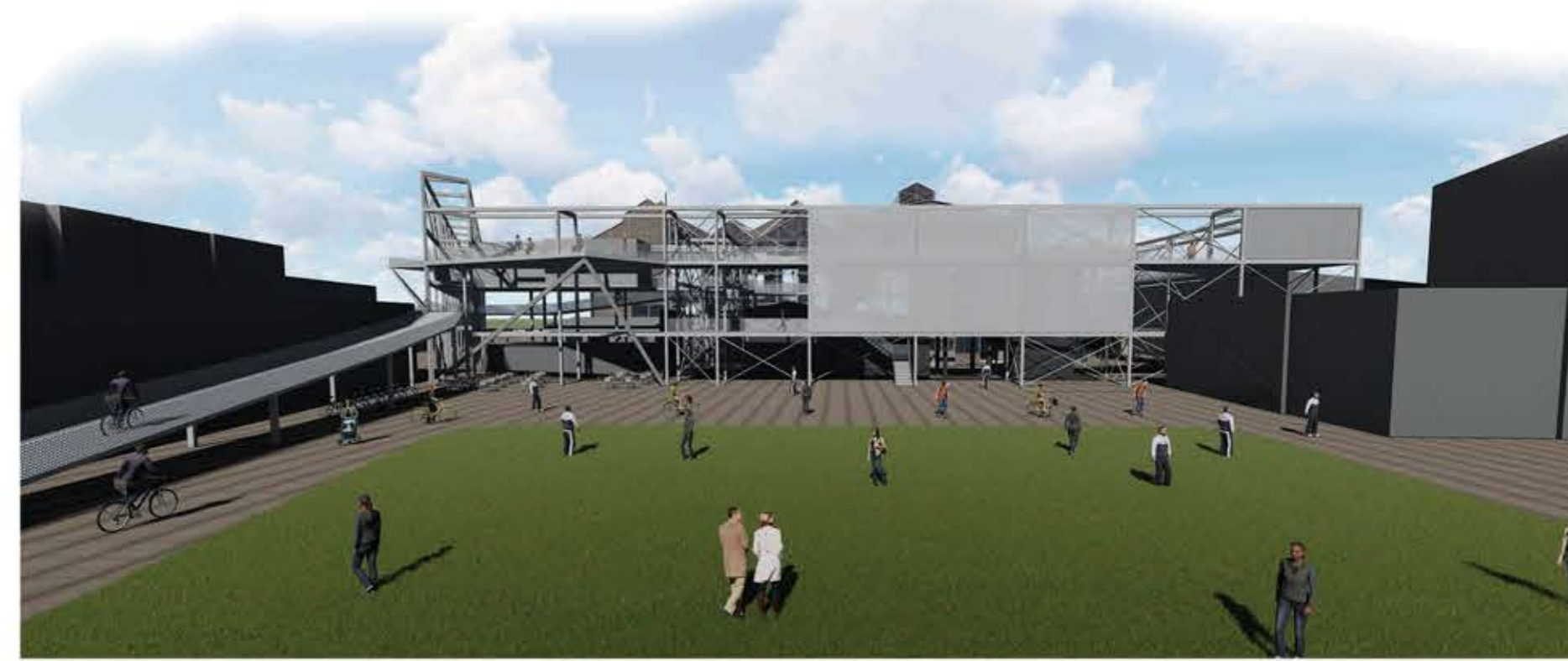
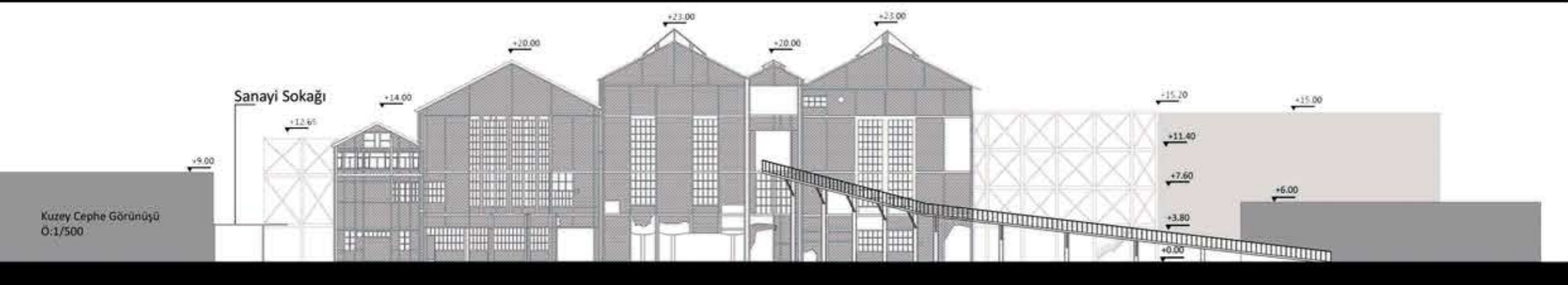
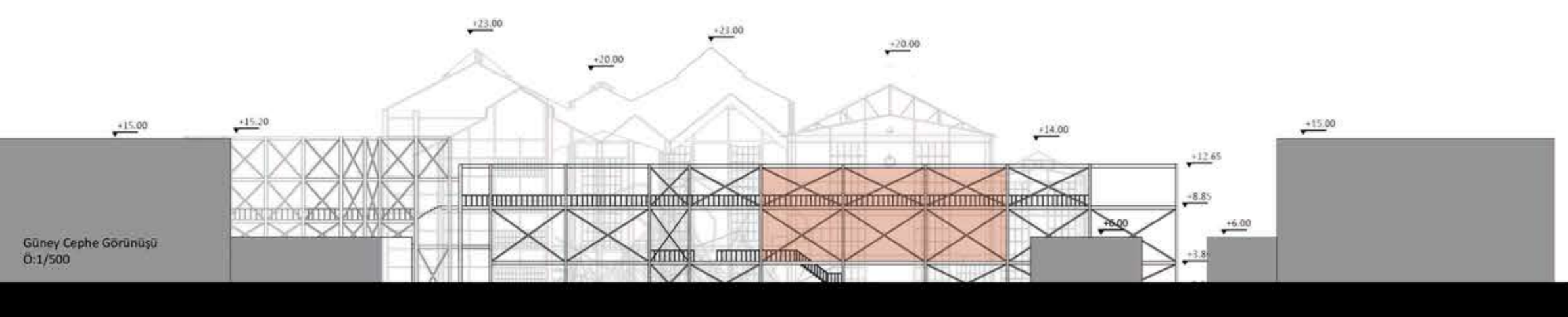
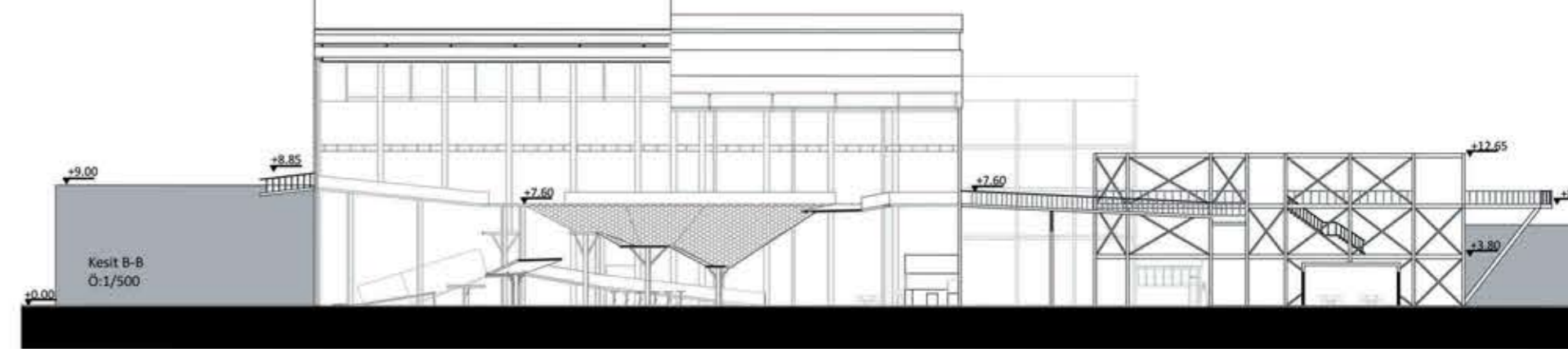
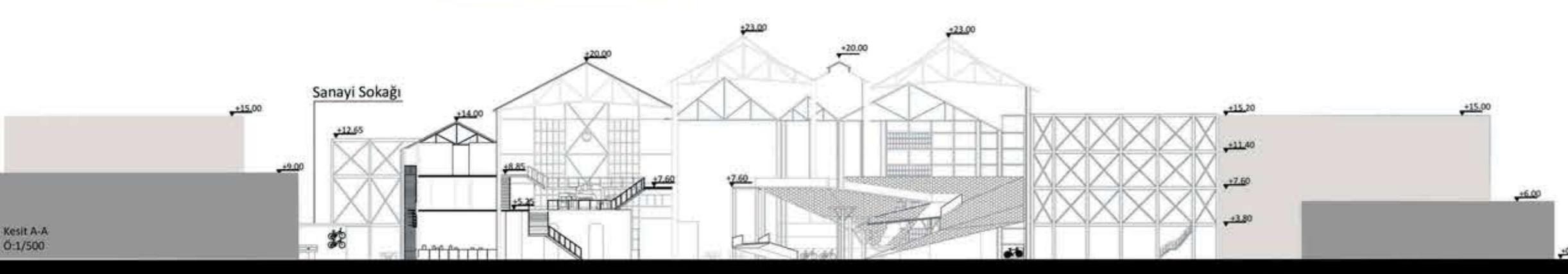
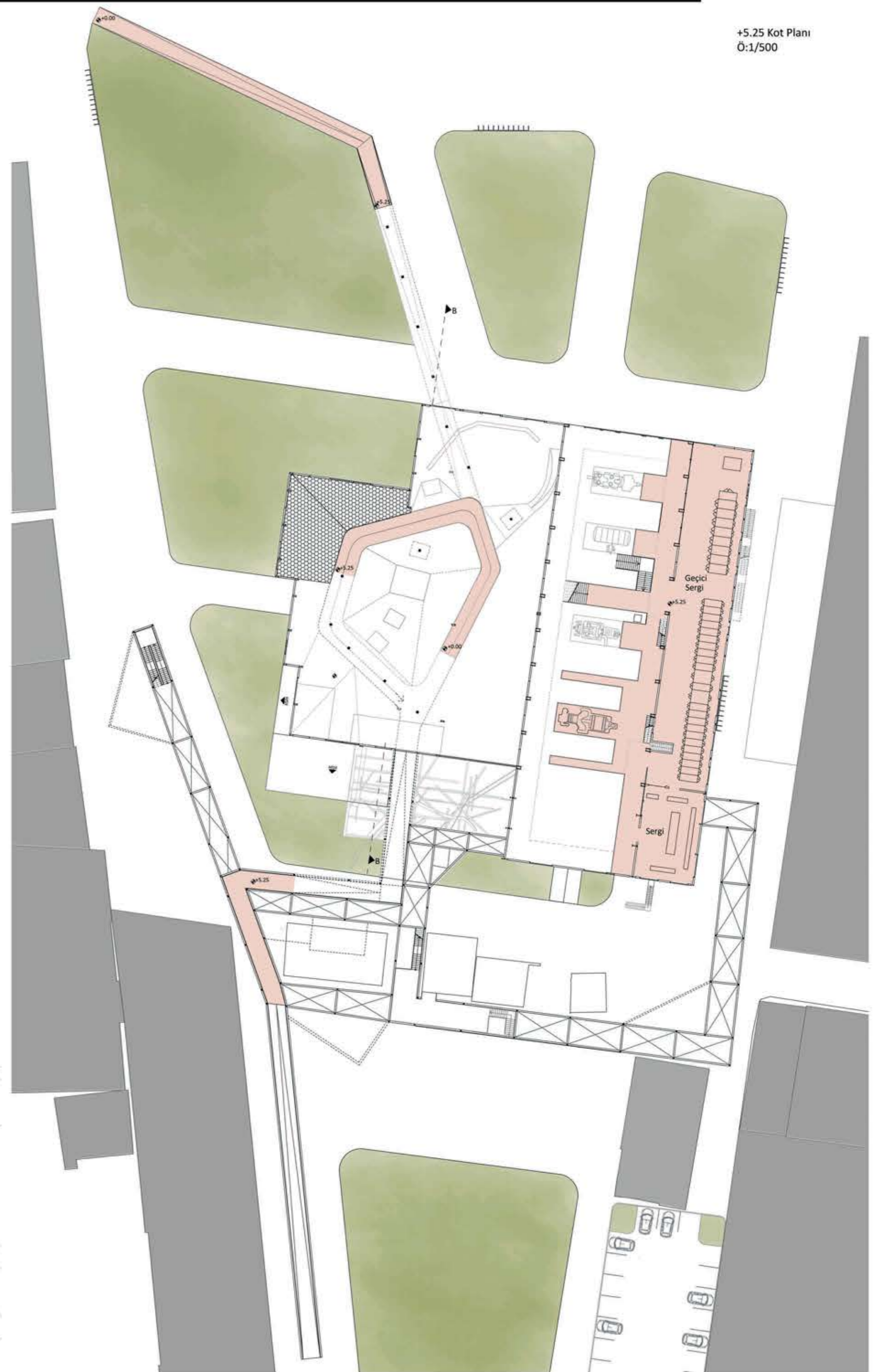


Ö:1/1000

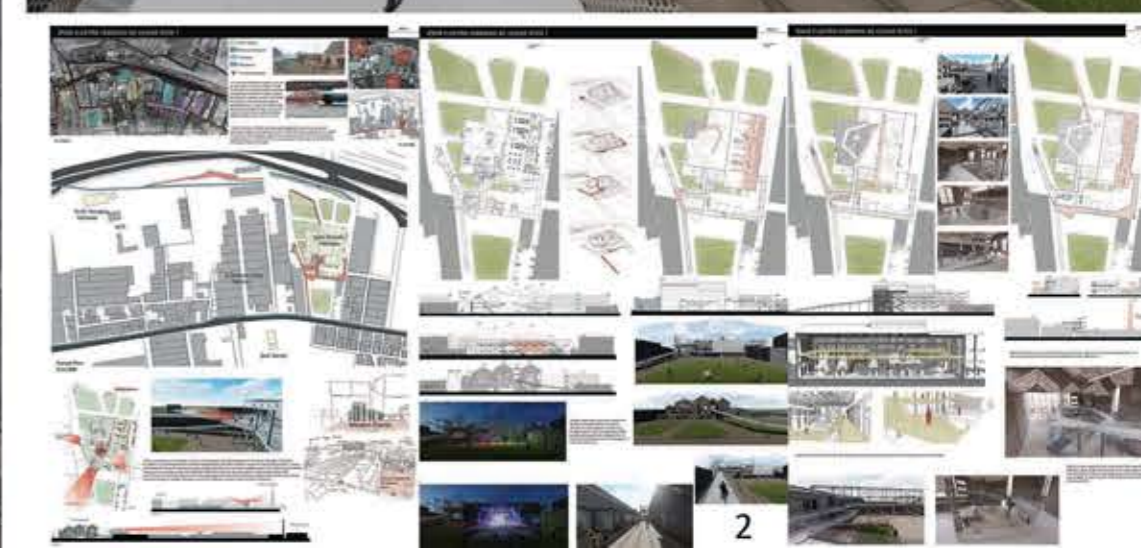


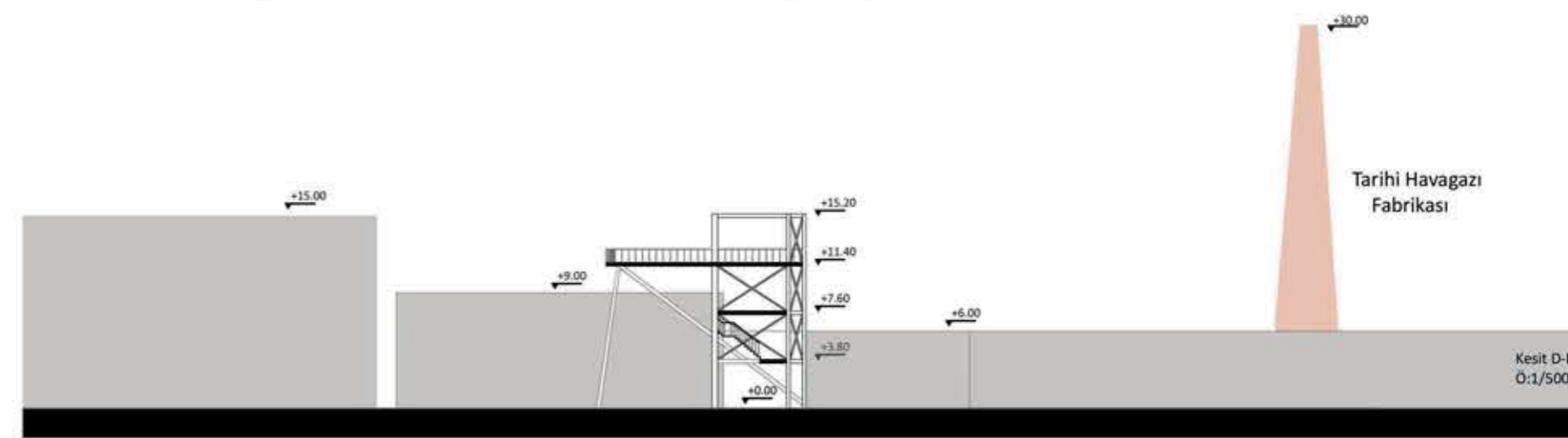
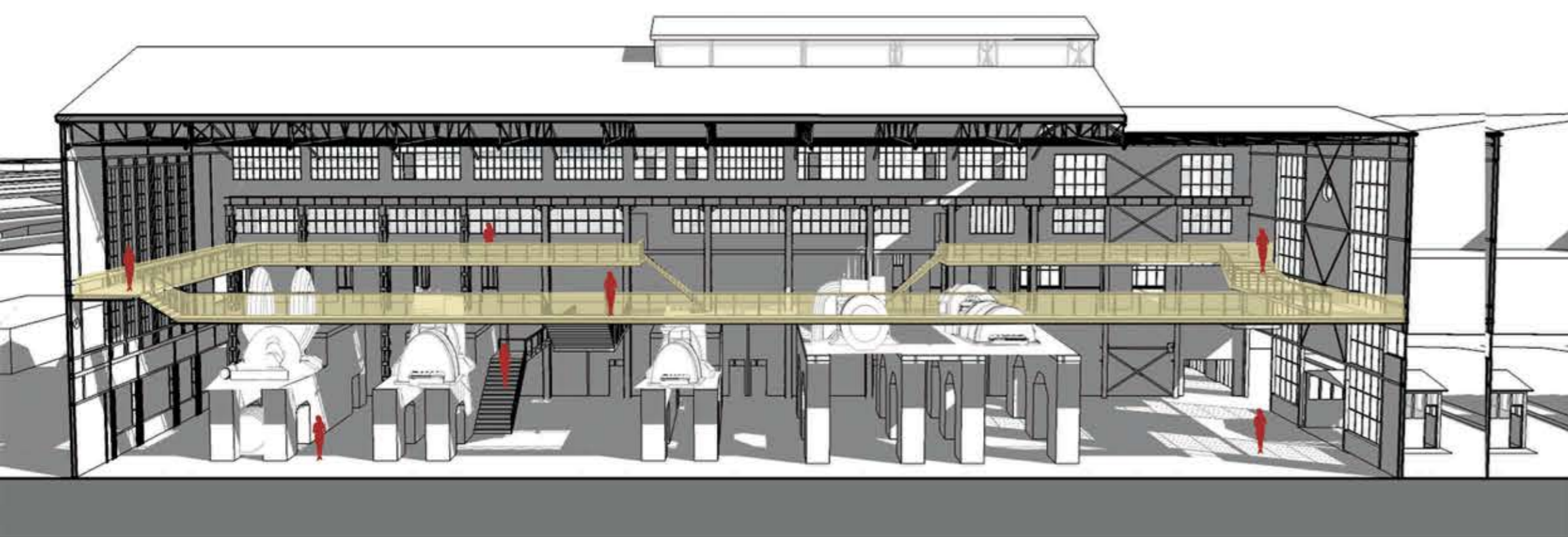
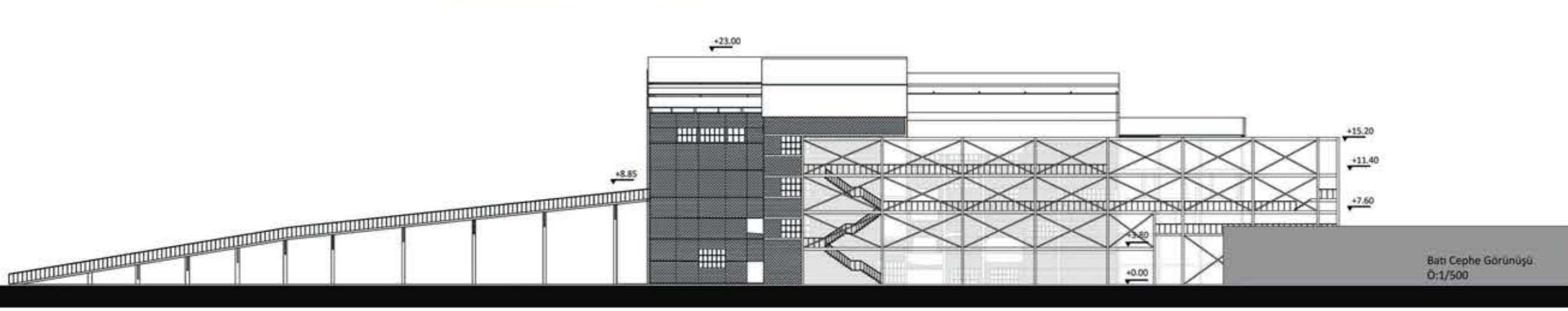
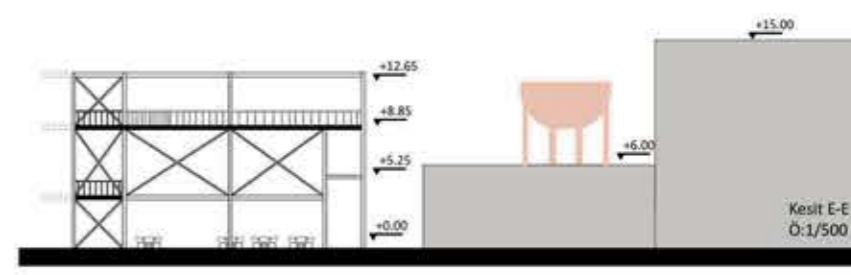
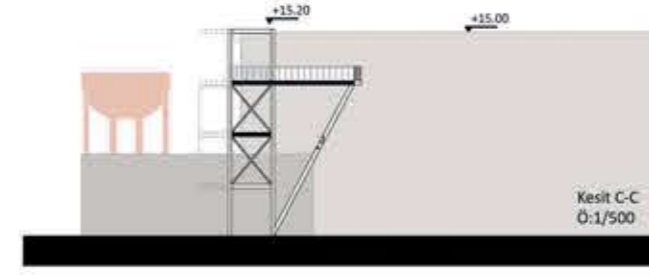
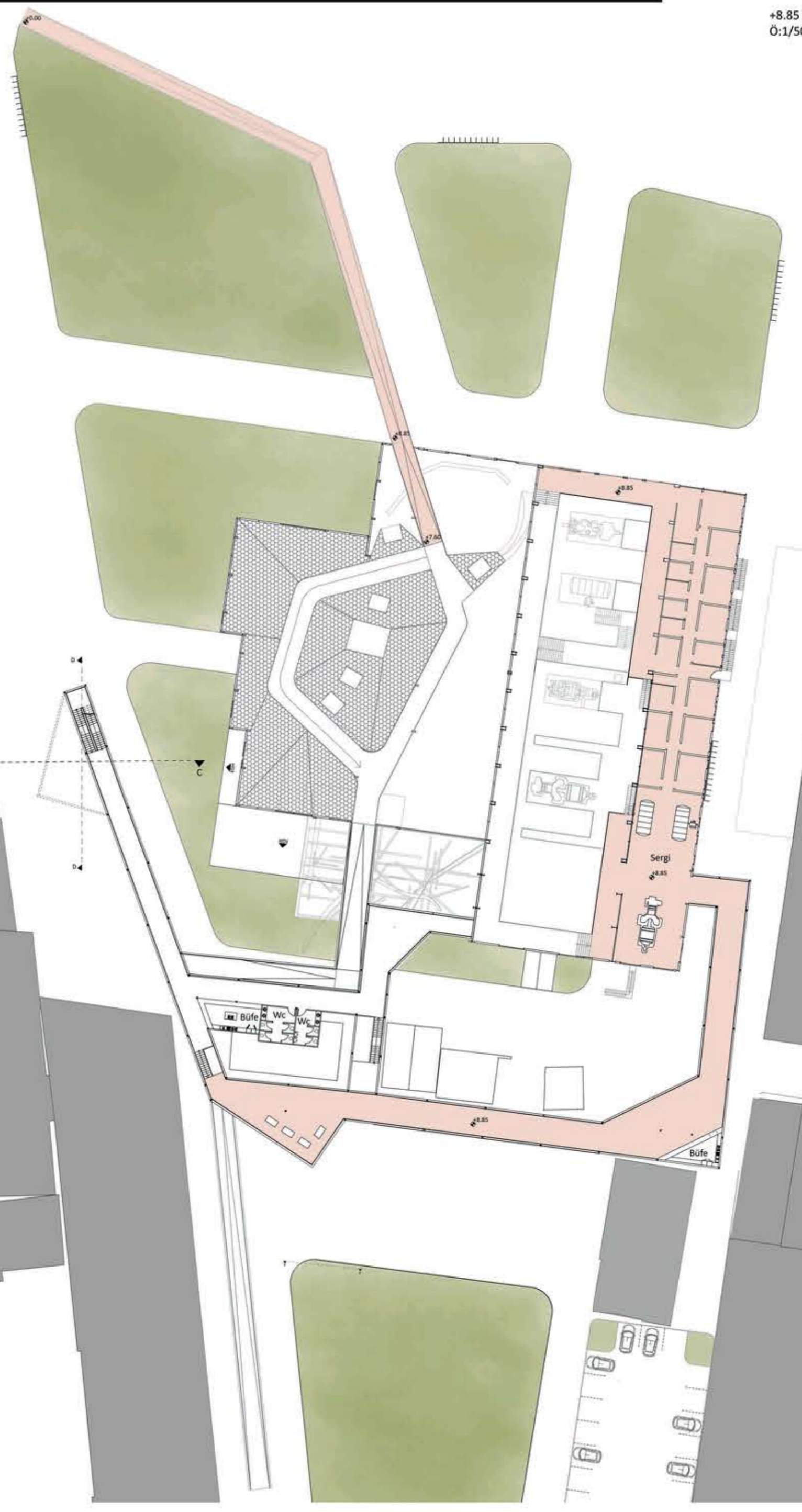
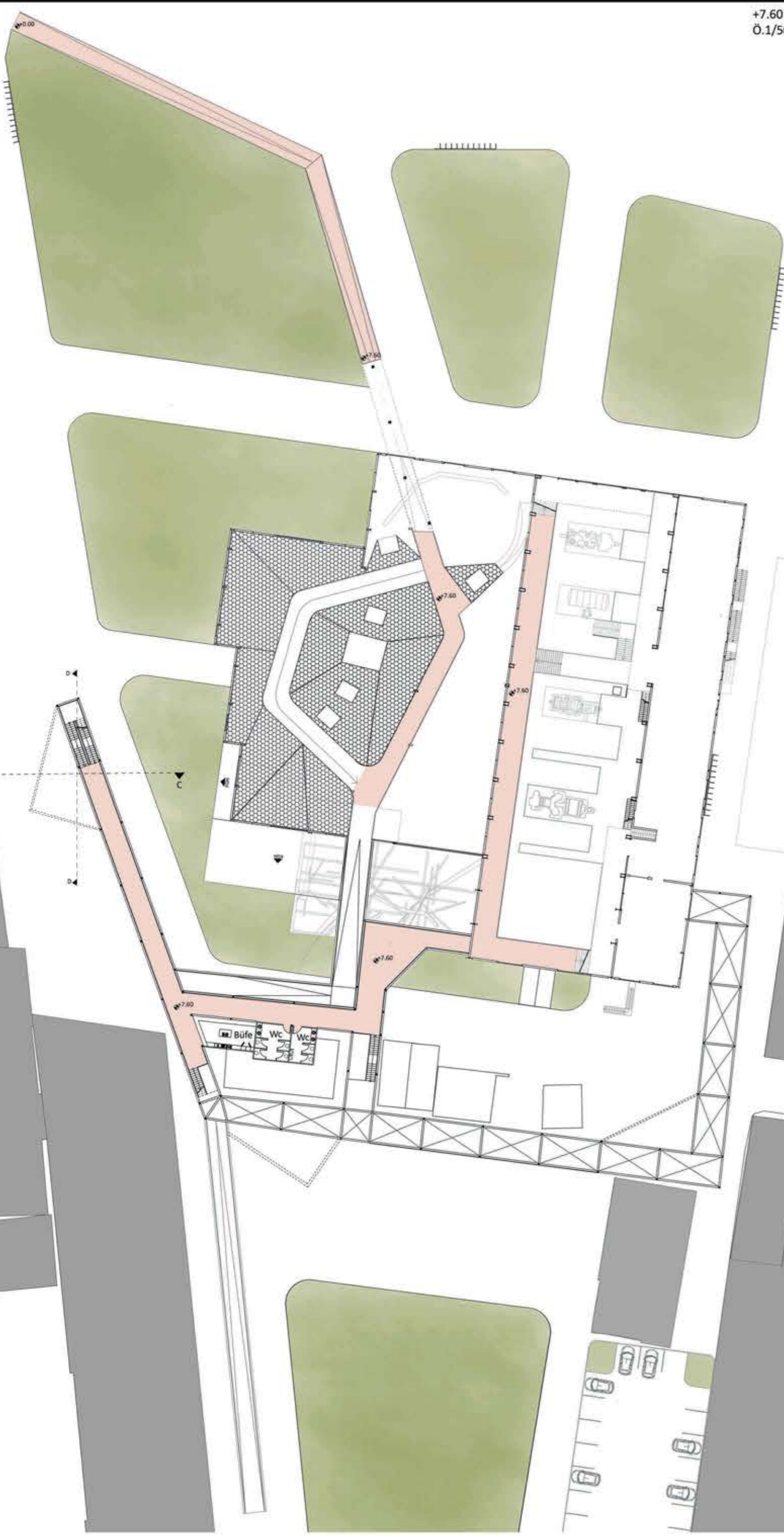
Meydan Önerisi

Şehitler Caddesinde
Duraklama
Alanı

Zemin Kat Planı
0:1/500+5.25 Kot Planı
0:1/500

Şehitler caddesinde oluşturulan meydan fikri strüktür ile birleşerek oranın kamusal ve etkinlik alanı haline gelmesini amaçlıyoruz. Bu doğrultuda strüktür üzerinde oluşturulacak perdeyle sadece gündüzleri değil geceleri de aktif olarak kullanılacak mekan (konser,gösteri...) haline dönüştürüyoruz.



+7.60 Kot Planı
0.1/500+8.85 Kot Planı
0.1/500

Elektrik Fabrikasını farklı işlevsel bölümlere ayırdık. Yapının doğu kısmını sanayi müzesi ,batı kısmını ise kamusal bisiklet performans alanına dönüştürerek yeniden canlandırdık.



Sanayi kısmında ara katlar oluşturuldu. Müzeye eski makineler getirilerek geçici ve kalıcı sergi mekanları konumlandırıldı.



Doğu kısım daha sakin,batı kısım ve dış mekan daha hareketli olarak tasarlandı. Yapının doğu kısmındaki dar alan sanayi sokağı olarak tasarlandı.Batı kısmında yalnızca profesyonel olarak bisiklet kullanan insanlar değil, bilmeyen insanlar içinde deneyimlenecek ,izlenebilecek alanlar oluşturduk

