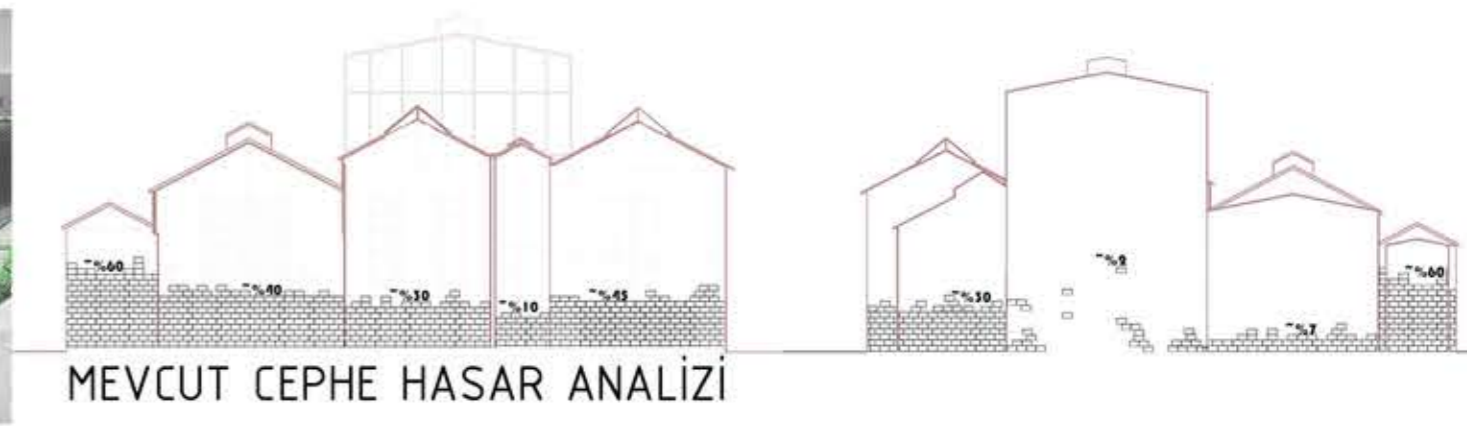
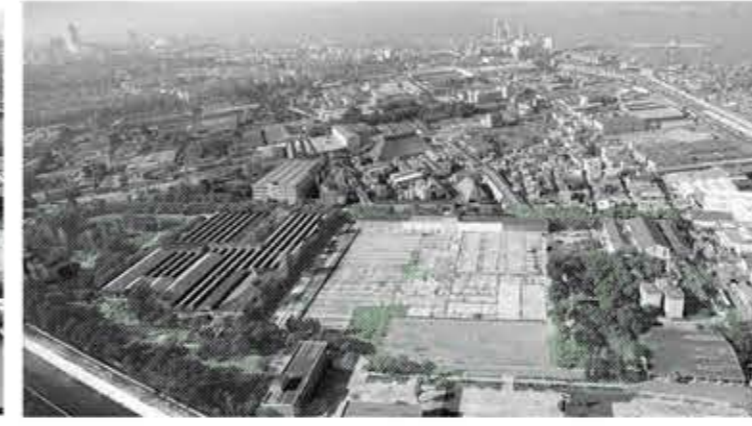




UZLAŞI

"... ARCHITECTURE IS THE CONSTANT FIGHT BETWEEN MAN AND NATURE, THE FIGHT TO OVERWHELM NATURE, TO POSSESS IT. THE FIRST ACT OF ARCHITECTURE IS TO PUT A STONE ON THE GROUND. THAT ACT TRANSFORMS A CONDITION OF NATURE INTO A CONDITION OF CULTURE; IT'S A HOLY ACT..."
MARIO BOTTA



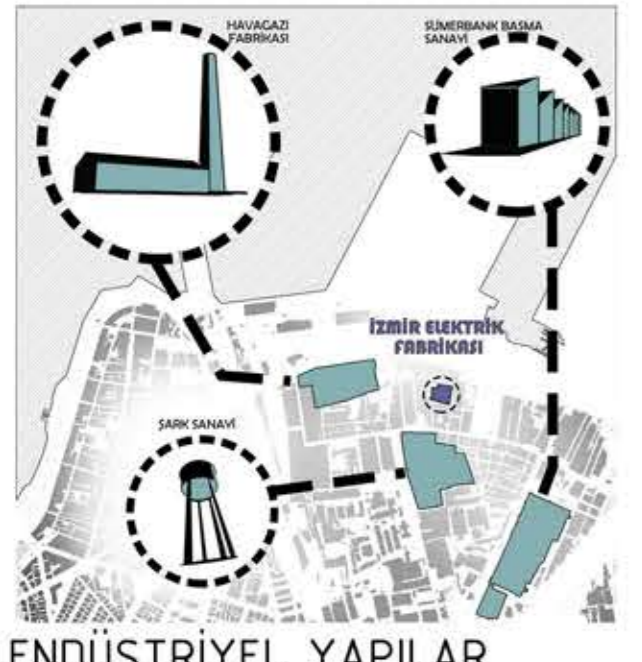
MEVCUT CEPHE HASAR ANALİZİ



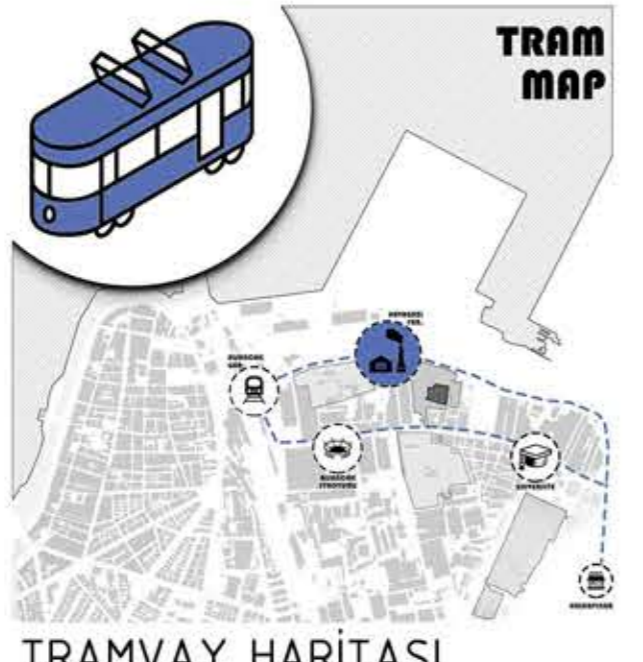
NÜFUS ANALİZİ



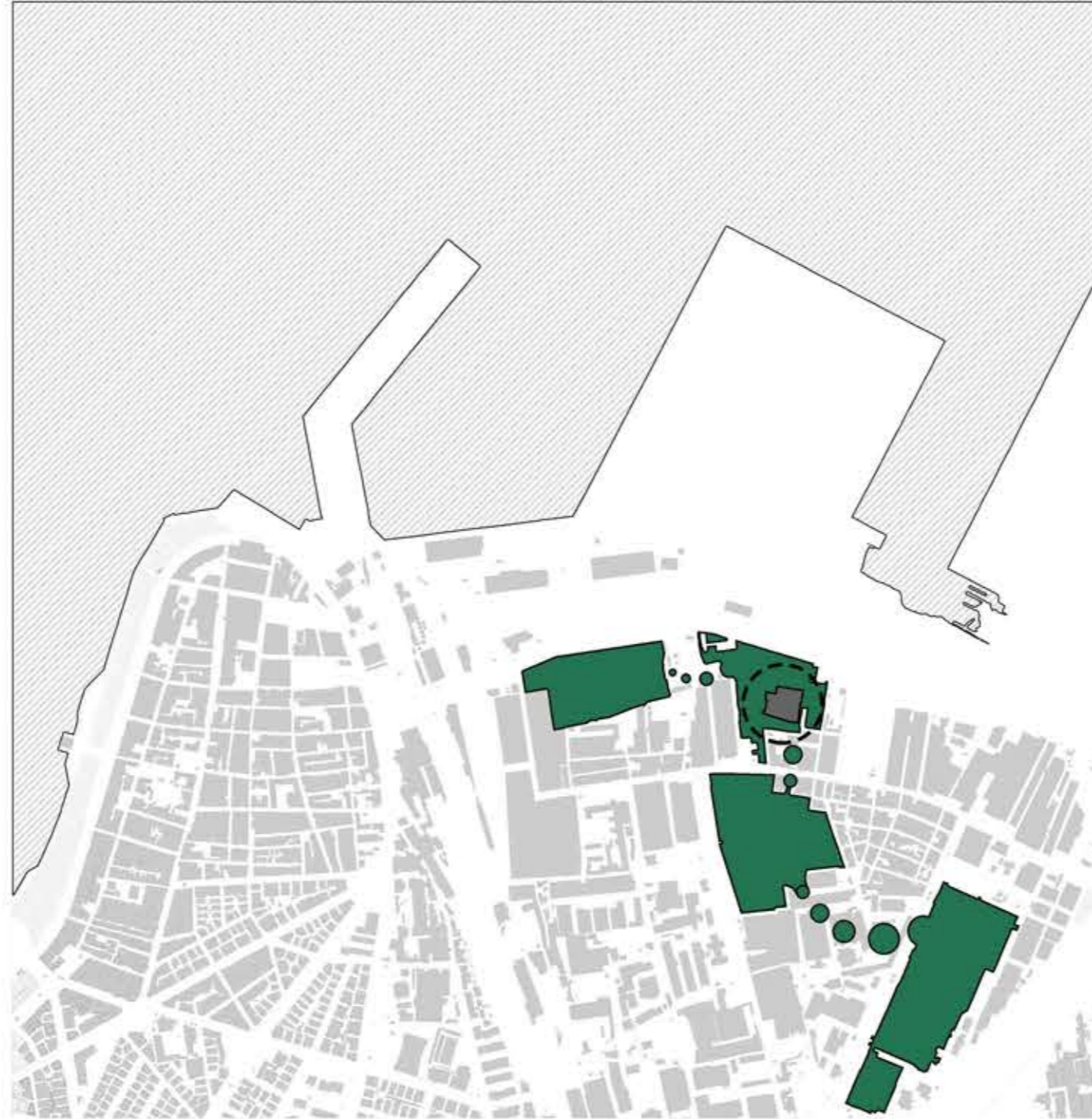
KENTLİ - DENİZ İLİŞKİSİ



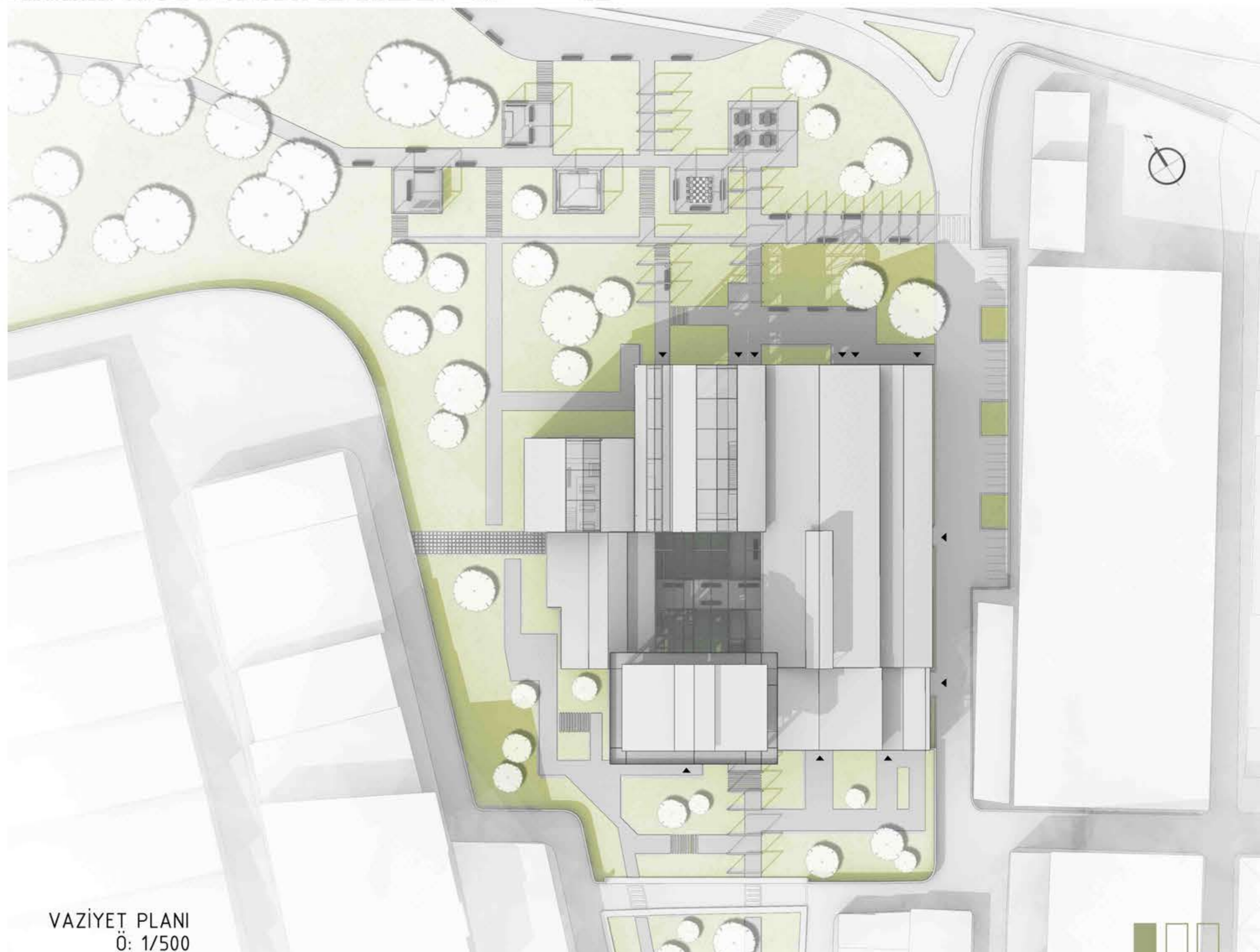
ENDÜSTRİYEL YAPILAR



TRAMVAY HARİTASI



Proje; İzmir'in Konak ilçesi, Alsancak Mahallesi'nin liman arkası bölgesinde bulunan İzmir Elektrik Fabrikası'nın, kamusal bir "jeneratör" niteliğiyle kendisinin ve bulunduğu bölgenin yeniden kazandırılmasını amaçlayan bir dönüşüm projesidir. Yapı, zaman içerisinde işlevini kaybetmiş, uzun süre kaderine terk edilmiş ve zarar görmüştür. Cephelerinin büyük bir kısmı tahrip olmuş, bir bölümü yıkılmış ve donatıları yüksek oranda yok olmuştur. Zamanla bu yıkılan kısmın da etkisiyle doğa yapısı ele geçirmeye başlamış, iç kısımlara kadar nüfuz etmiştir. Tasarım fikri bu dokunun tekrar oluşturularak işlevlendirilmesi üzerine kuruludur. Doğanın içeri davet edilmesi durumu, bölgedeki yaya akışını canlandırma ve yapıyı kentsel ölçekte kamusal bir kent jeneratörü olarak kente yeniden katma çabasıdır. Yapı, içerisinde işlevini kaybedip benzer bir yaklaşımla dönüştürülmeyi bekleyen birçok başka yapının bulunduğu liman arkası bölgesinde konumlanmaktadır. Bu konum, bölgedeki tarihi öneme sahip yapıların yeniden kazandırılmasında kentsel ölçekte büyük bir potansiyele sahiptir. Tasarım, halihazırda dönüşümü tamamlanmış olan Tarihi Havagazı Fabrikası'ndan başlayıp Elektrik Fabrikası ve Şark Sanayi'ni içine alacak şekilde devam eden ve Sümerbank Basma Sanayi'nde biten tarihi yeşil bir yaya aksı önerir. Yapı bu aksın merkezinde yer alıp aksı içerisine kabul ederek yönlendirmektedir. Bu aks ile birlikte, zamanla bu bölgelerin yeşil bir bütünlüğe kavuşacakları öngörülmektedir. Yeşil aksın sürdürülebilirliğinin sağlanması ve yapının imgesinin korunması için yıkılan kısım ve yapının yıkılan kısımdan başlayarak aksı takip eden bölümü şeffaf olarak yeniden üretilmiştir. Yapının geriye kalan bölümleri korunmuştur. Sabit programlar, tekrar tekrar işlevlendirilebilecek serbest bir hacim ve yeşil yaya aksı ile ilişkilenecek şekilde 3 ayrı kurguyla organize edilmiştir. Yapının içerisinde vinçlerin olduğu kısım boşaltılarak vinçler yardımıyla tekrar tekrar kurgulanabilecek serbest bir hacme bırakılmıştır. Aynı zamanda yapının işlediği zamanlardaki en büyük fonksiyonu olan "üretici" kimliği devam ettirilerek yapı içerisinde çeşitli üretim faaliyetleri tanımlanmış ve yapı tekrardan kamuya kazandırılmıştır.



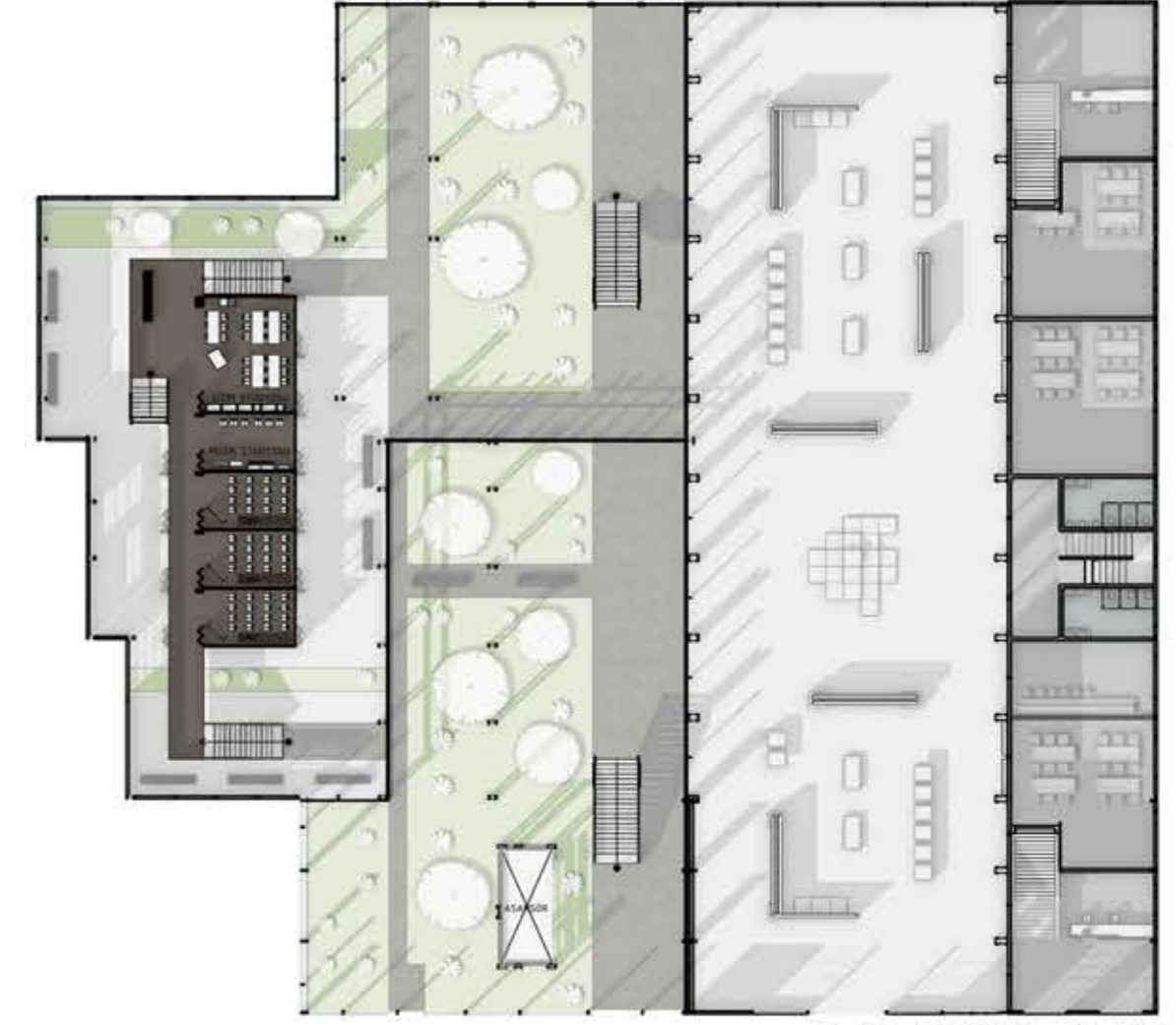
VAZİYET PLANI
Ö: 1/500



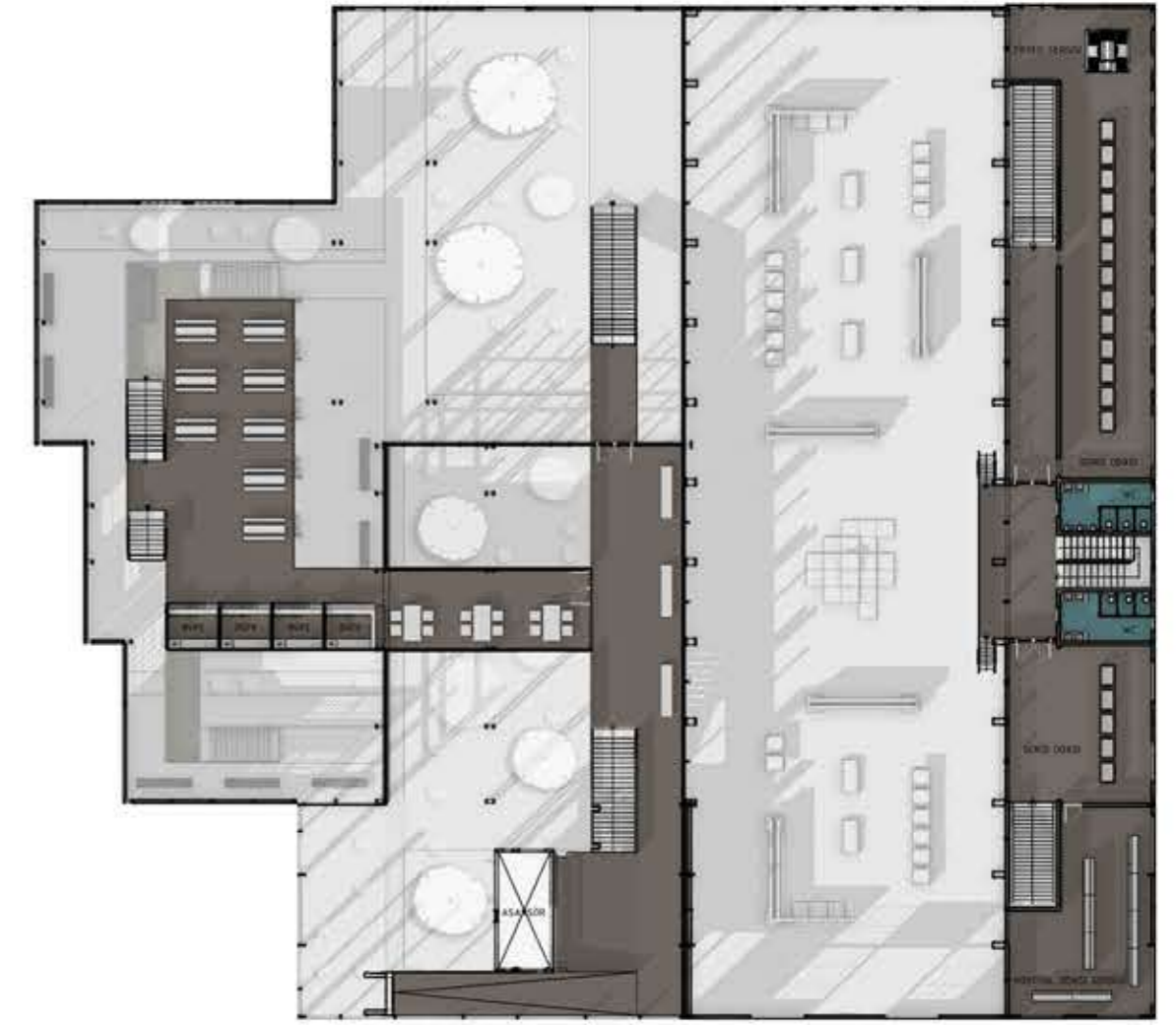
LOREM IPSUM DOLOR SIT AMET, CONSETETUR SADIPIBING ELITR, SED DIAM NONUMY EIRMOD TEMPOR INVIDUNT UT LABORE ET DOLRE MAGNA ALIQUYAM ERAT, SED DIAM VOLUPTUA. AT VERO EOS ET ACCUSAM ET JUSTO DUO DOLORS ET EA REBUM. STET CLITA KASD QUB BOBENI. NO SPA TAKIMATA SANCTUS EST LOREM IPSUM DOLOR.



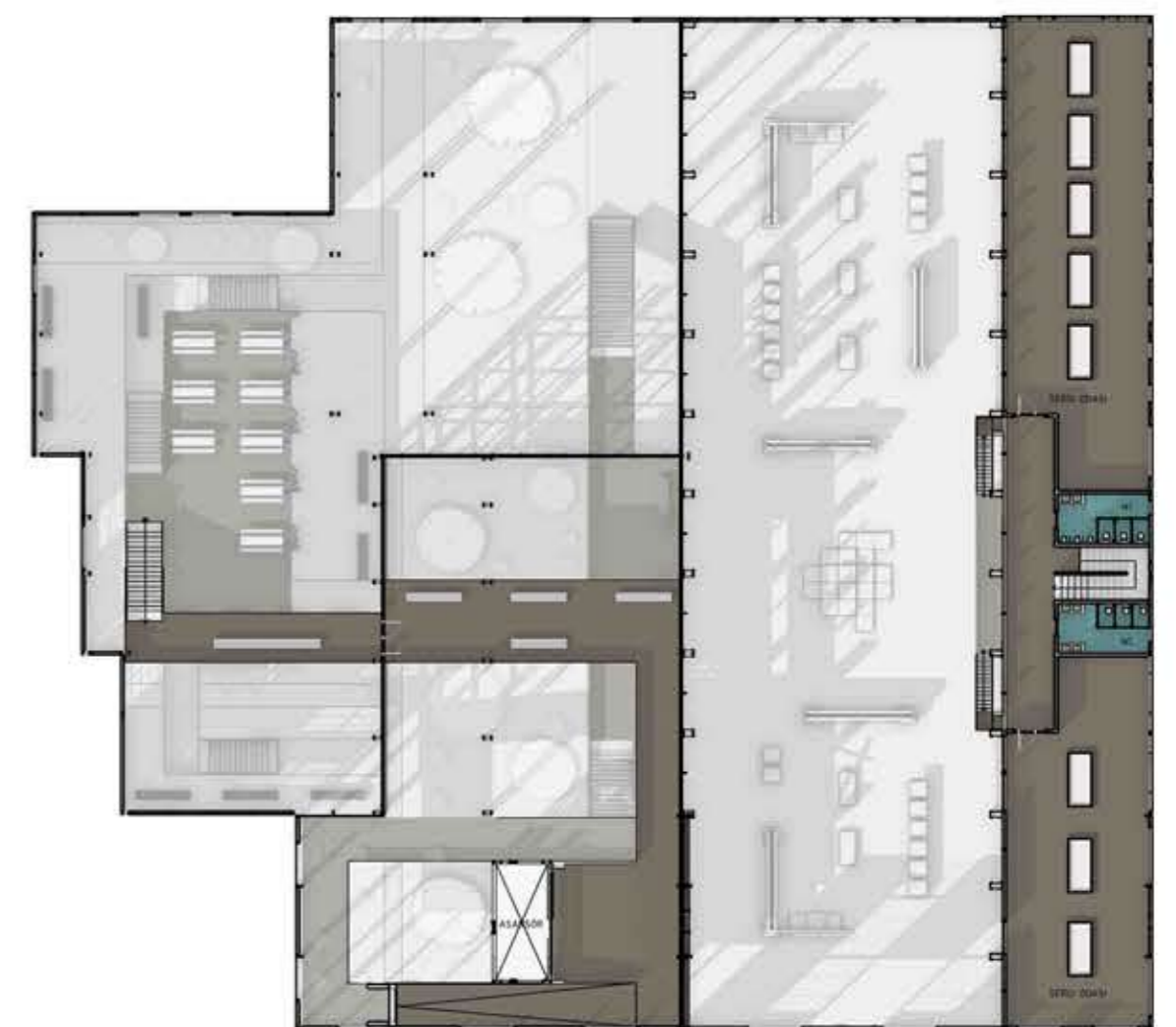
ZEMİN KAT PLANI
0: 1/500



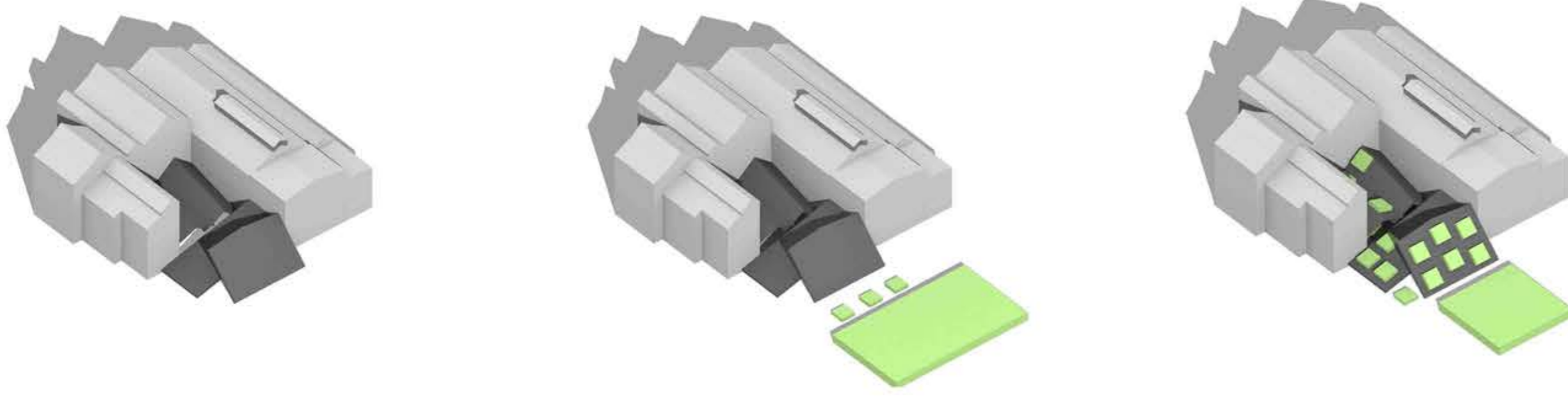
+2.45 KOTU PLANI
0: 1/500



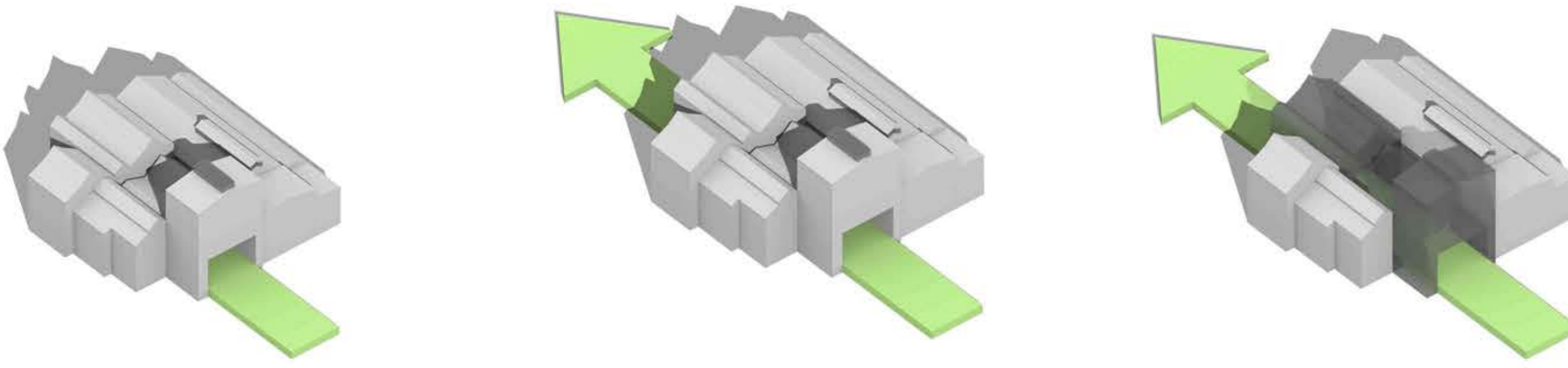
+5.25 KOTU PLANI
0: 1/500



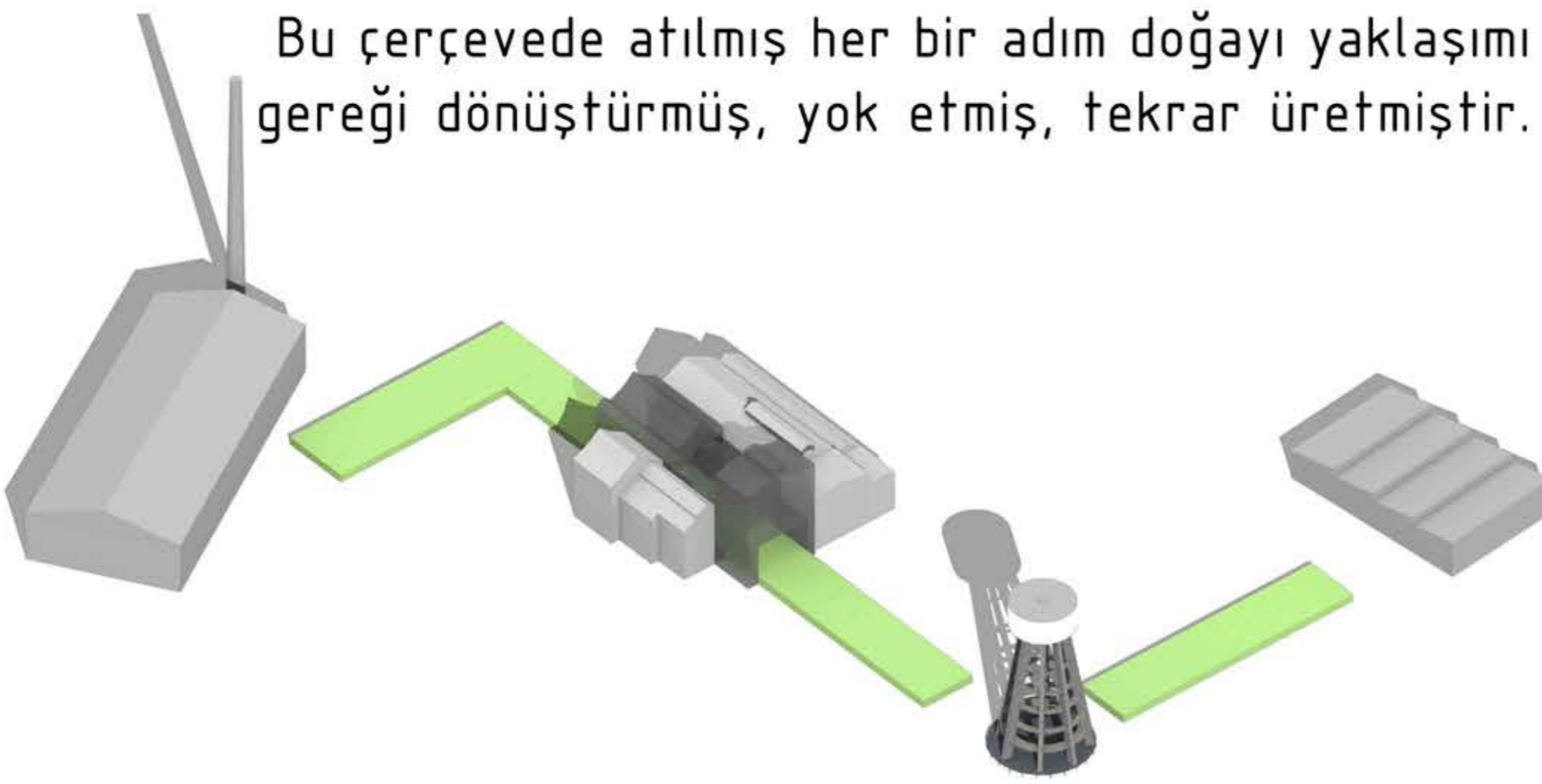
+8.85 KOTU PLANI
0: 1/500



Mimarlık insanoğlunun doğaya karşı verdiği varoluş mücadelesinin önemli bir parçasıdır. Doğayı kendine dönüştürme çabası tarih boyunca insanoğlunun doğa ile mücadelesinde pay sahibi olmuştur.

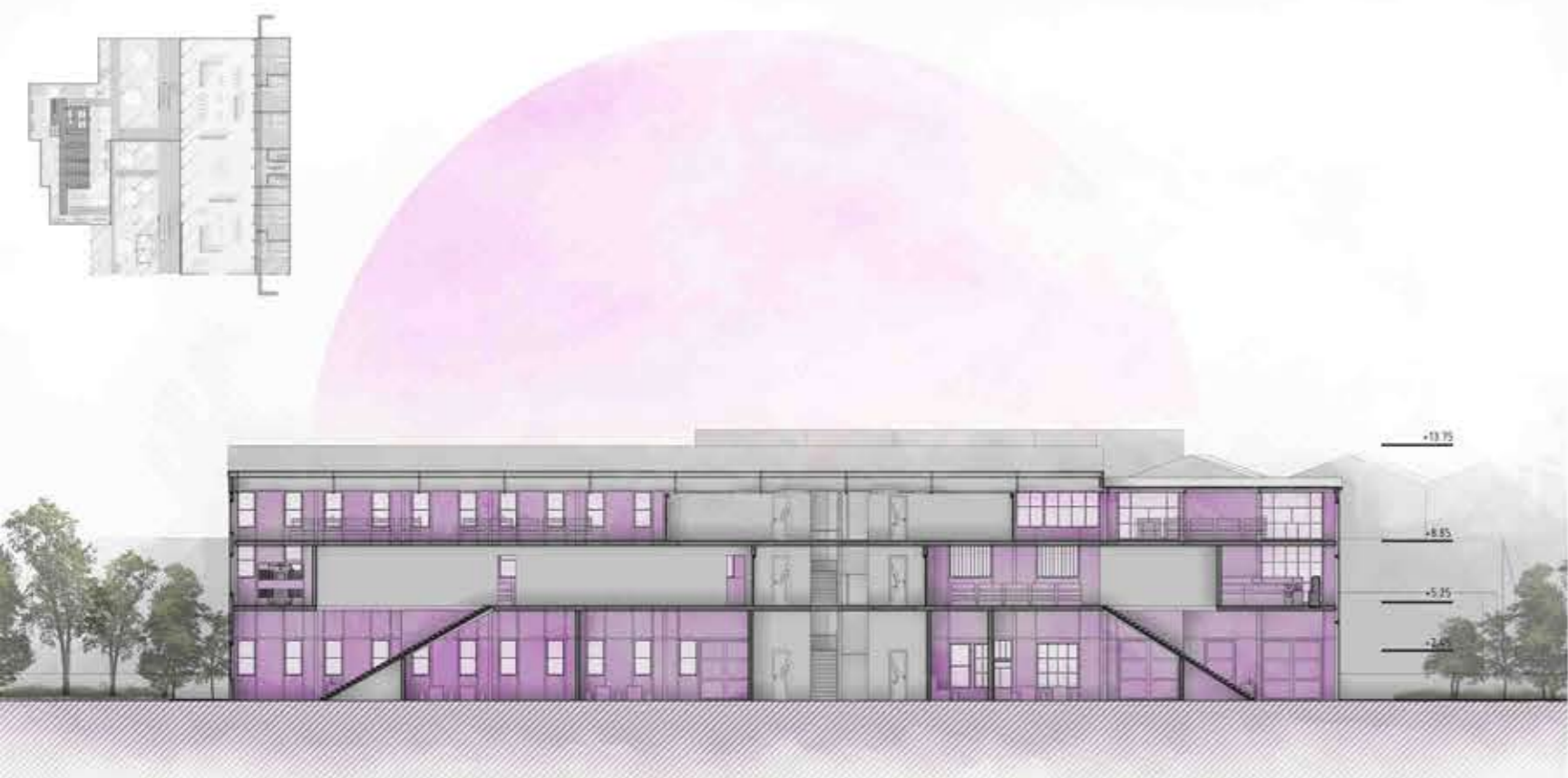


Bu çerçevede atılmış her bir adım doğayı yaklaşımı gereği dönüştürmüş, yok etmiş, tekrar üretmiştir.



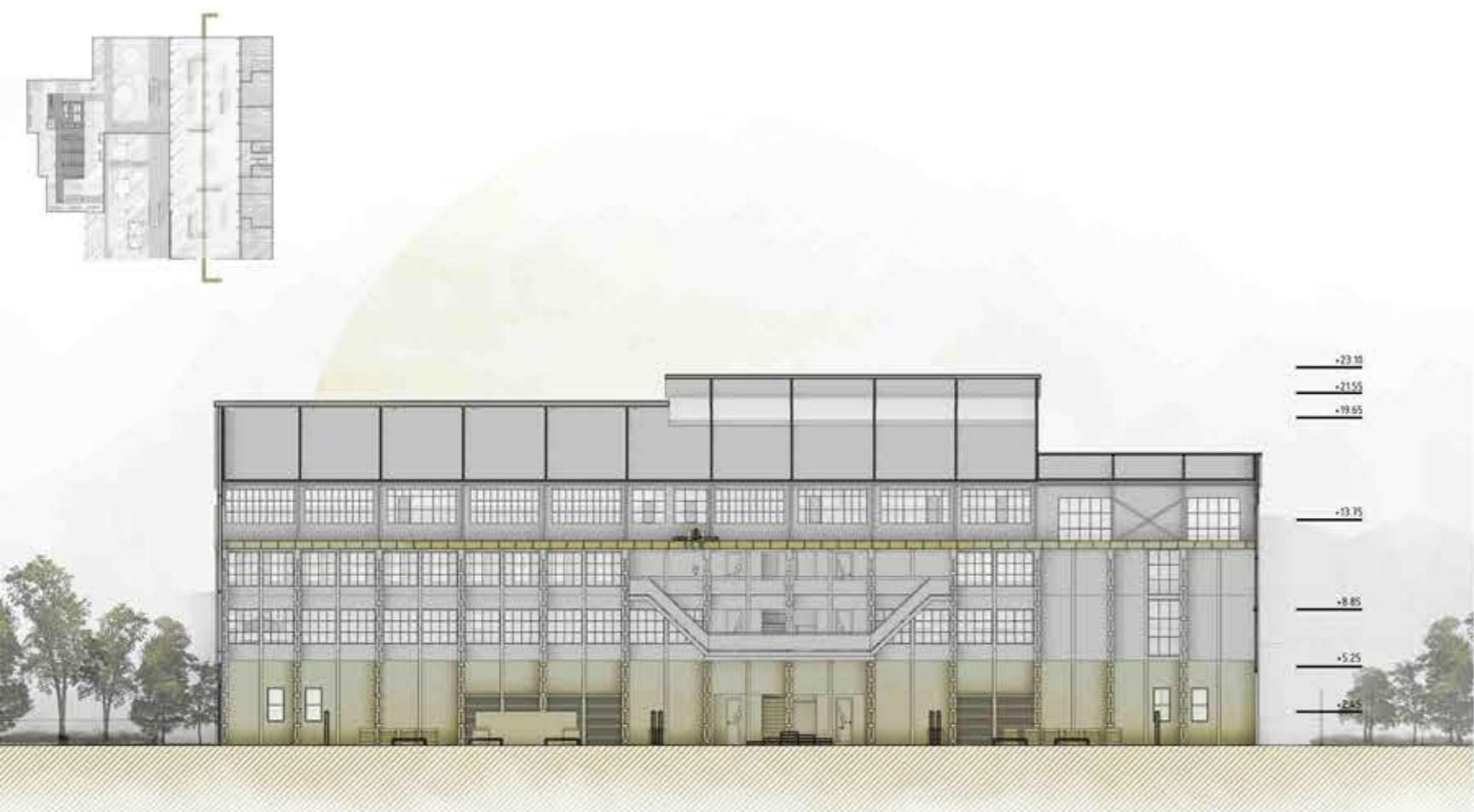
"...İnsanın kullanıp, yıpratıp, tüketip, atıp bıraktığını ana kucığına geri alır doğa..."
Oruç Aruoba





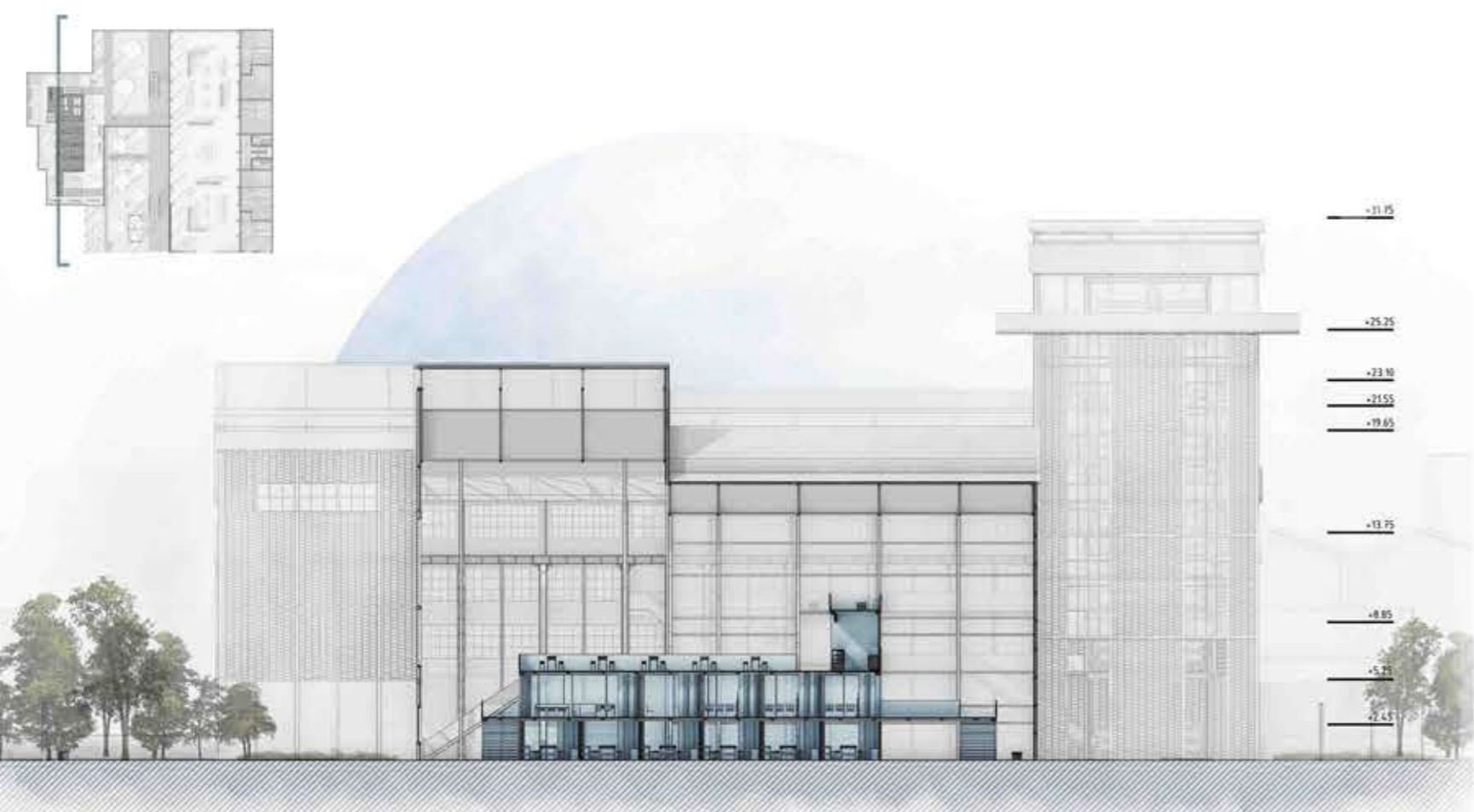
KESİT

Ö:1/500



KESİT

Ö:1/500



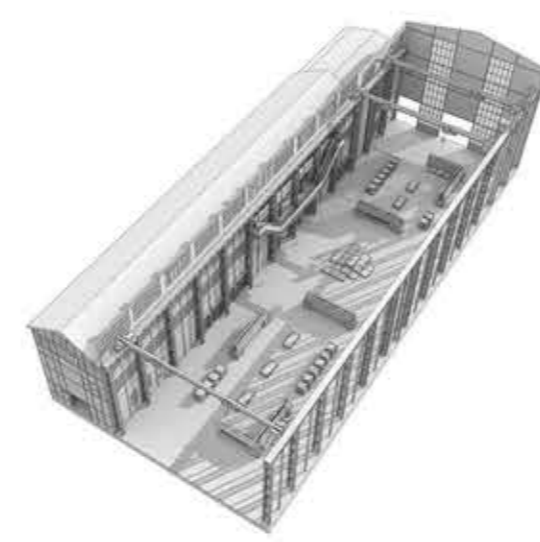
KESİT

Ö:1/500

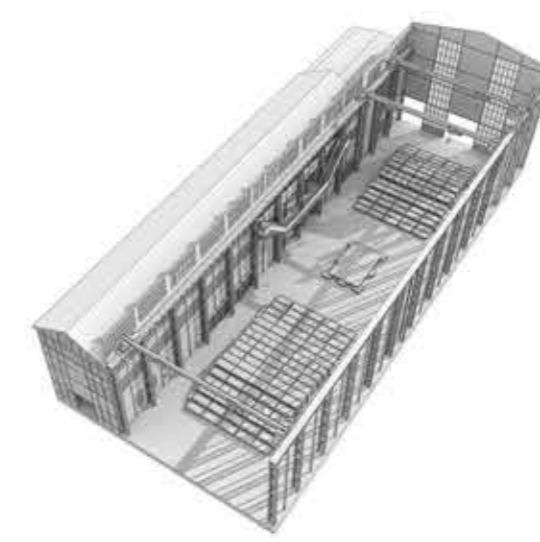


KESİT

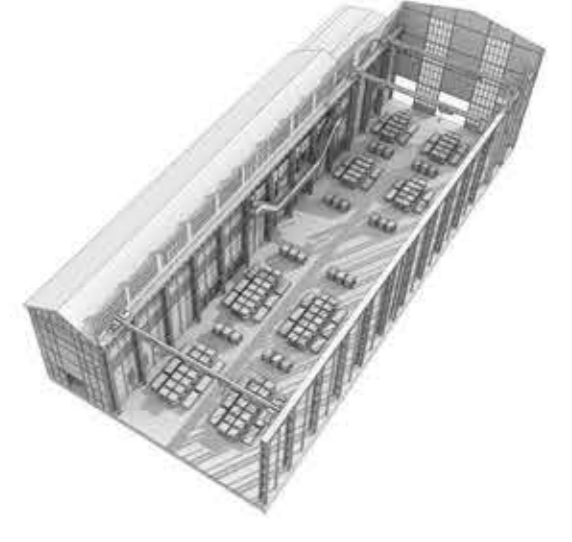
Ö:1/500



SERGİ ALANI



KONSER ALANI



WORKSHOP ALANI

YAPININ HALİHAZIRDA SAHİP OLDUĞU VİNÇLERİ
MEKANI ORGANİZE ETMEK İÇİN KORUYUP, GÜNCEL PROGRAMLARA
CEVAP VERİR HALE GETİRDİK.

