

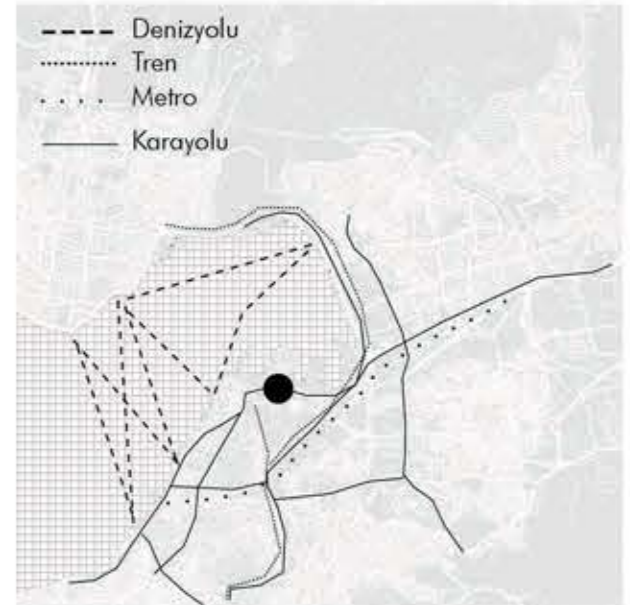
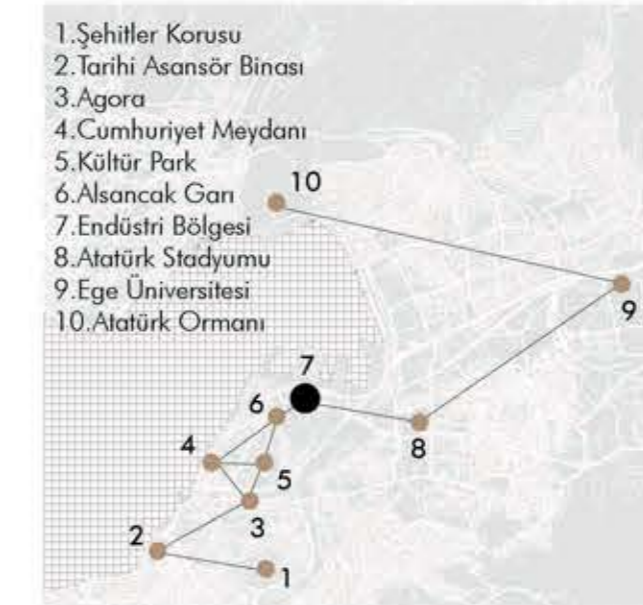
İzmir Elektrik Fabrikası yaratıcı endüstrinin Asfalyasıdır.

Asfalya egelilerin diline rumlardan miras kalmış, güvence anlamında kullanılan sigorta kelimesidir. Elektrik ve İzmirle doğrudan ilişki kuran Asfalya, İzmirin yeni üretim merkezidir. Endüstri ve üretim kavramının çağdaş bir türü olan yaratıcı endüstriler İzmir Asfalyada sosyal hayatla doğrudan bağ kurmayı hedeflemektedir. Sanayi devrimiyle gelen endüstrileşme ve seri üretim anlayışının sıradanlaşmaya başlamasıyla endüstri algısını domine etmeye başlayan yaratıcı endüstriler, insan ve tasarıma odaklı sanat ürünleridir. Teknoloji ve üretimin asıl kaynağını yaratıcılıkta bulan endüstriyel tutum, toplumun her kesiminden bireyi üretmeye katkıda bulunmaya davet etmektedir. Sanat ve ekonomi için üretme fikri, İzmirli kelimesinin içerisindeki politik duruşta da bütünleşmekte ve tarihte ilk grevin temsilcisi olan İzmirli serbest üretim anlayışında bir araya getirmektedir. Yazılım, programlama, görselleştirme gibi dijital tasarımdan; resim, sinema, tiyatro, fotoğrafçılık gibi hobileri kapsayan yaratıcı endüstriler, yenilikçi ve çağdaş üretilen ürünleri yaratmayı amaçlamaktadır.

Asfalya, İzmir tarihinde önemli bir yere sahip olan elektrik fabrikasını, toplumun üretkenliğiyle buluşturuyor.

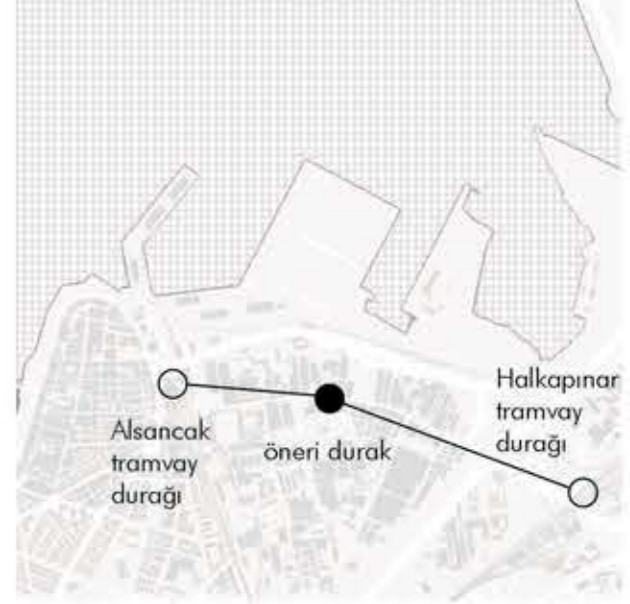
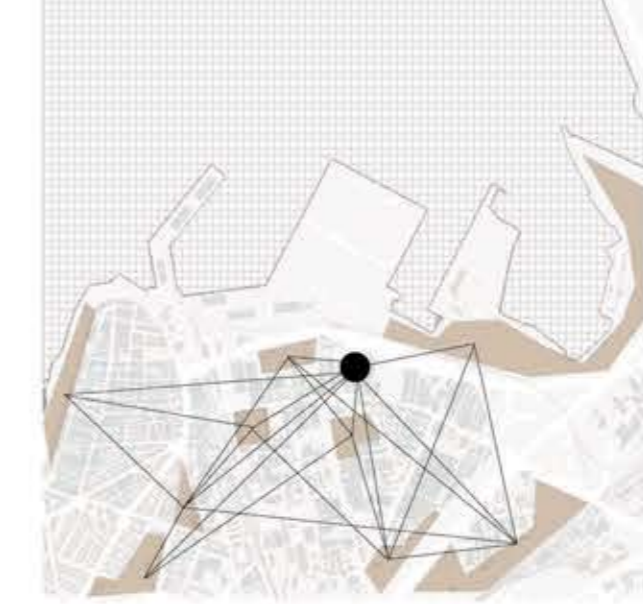


Kentsel Kararlar



Endüstri bölgesi, kent içi kültür aksları üzerinde yer alan, doğal ve sosyal çevrenin sürdürülebilirliğinin önemli bir parçasıdır.

Alsancak endüstri sanayi bölgesi deniz,kara ve demir ulaşımının bugün de aktif olarak varlık gösterdiği bir liman bölgesidir.

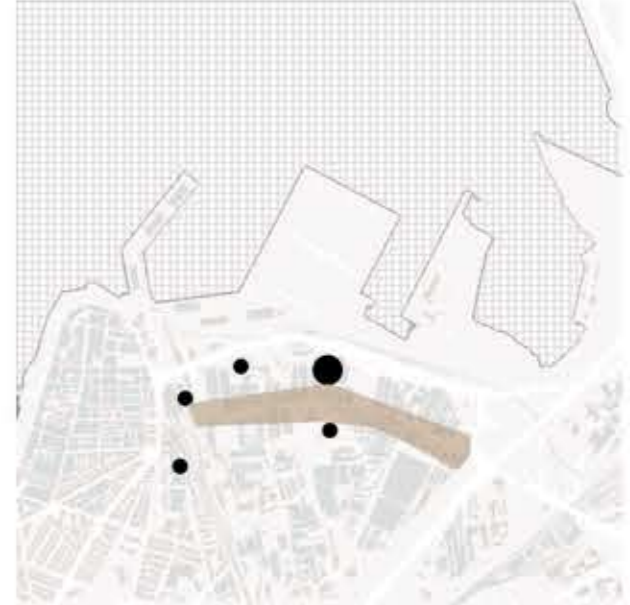
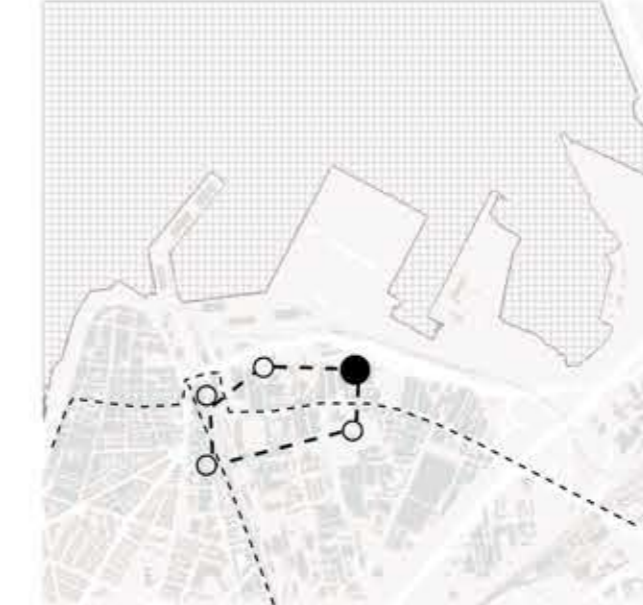


Ekolojik ağ |

Atıl durumdaki endüstri yapılarının kente kazandırılmasıyla, kentsel bağlamda güçlü bir ekolojik ilişki önerilmektedir.

Erişebilirlik |

Kent içerisinde aktif olarak kullanılan tramvay hatlarında, yapının potansiyelini güçlendirmek amacıyla yeni bir durak önerilmektedir.



Kültür Aksı |

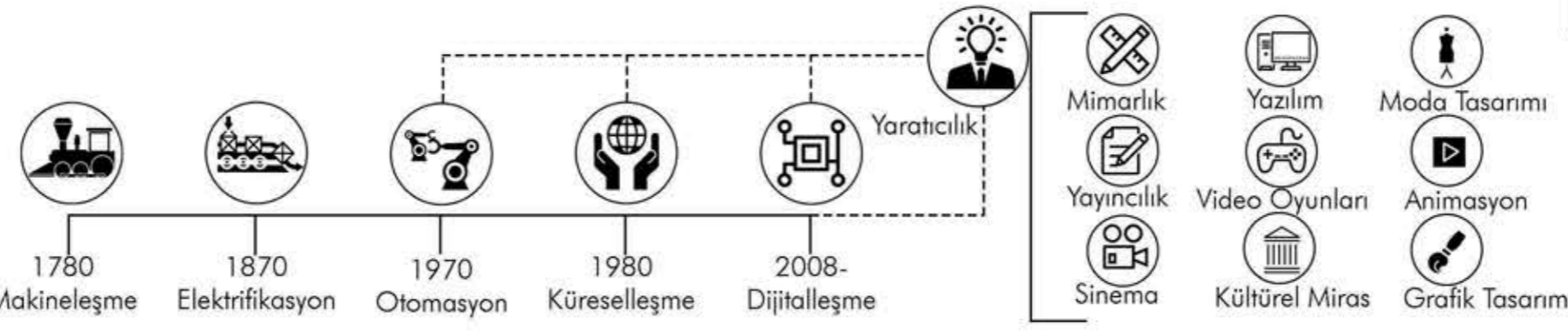
Atıl durumdaki tarihi yapıların, var olan kültür aksını desteklemek ve güçlü bir sosyal çevre yaratmak amacıyla kullanılması önerilmektedir.

Dönüşüm |

Yaratıcı endüstrilerle üretim mottosuyla, çevre yapıları dönüştürülerek kent içerisinde yeni bir kültür-ticaret bölgesi oluşturulmuştur.

Yaratıcı Endüstri

Yaratıcı endüstriler ham madde olarak bilinen somut kaynakların aksine fikirleri kullanır. Genellikle hizmet sektörü içerisinde konumlanan bu yeni endüstriyel akım sinema, televizyon, mimarlık, reklamcılık vb. bir çok disiplini içerdiğinde barındırmaktadır. Bununla beraber kendinden önce gelen endüstri dönemlerinde ana unsurlardan birisi olan fikri işleme kavramı günümüz toplumlarında ayrıca önem kazanmaktadır. Ekonomik bir politika olmasının yanı sıra sanatsal ve kültürel anlamda toplumu besleyen ve bireyin eğitimine ciddi oranlarda katkı sağlayan bir ekonomidir.



Endüstri Mirası

Endüstri mirası kavramı, İzmir Elektrik Fabrikası özelinde 3 özne ile ilişkilendirilerek ele alınmıştır. Yeniden işlevlendirme kararları alınırken yapının geçmiş durumu ve mimarisi dikkate alınarak çağdaş bir mimari üslupla, yapının yeniden kamuya kazandırılması sağlanmıştır.

Vaziyet Planı | ölçek: 1/500

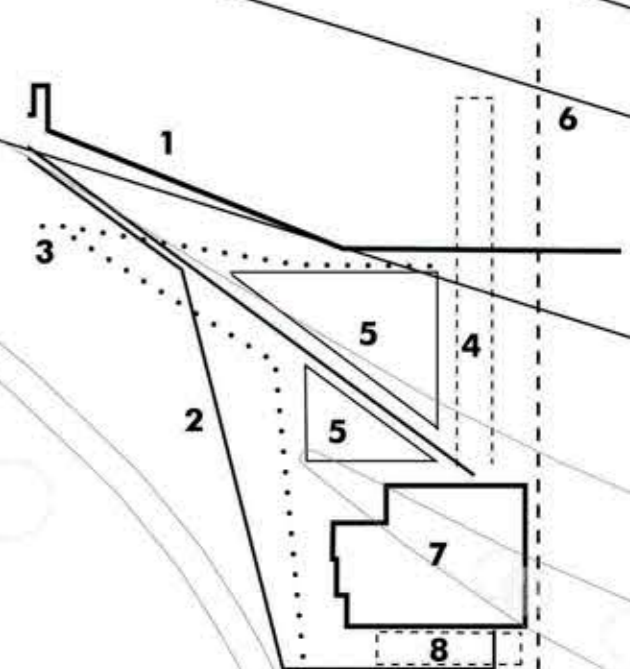
1. Info
2. Yönetim Binası
3. Güvenlik
4. Hafıza Müzesi
5. Açık Otopark
6. Heykel Bahçesi
7. Heykel Müzesi
8. Atölye
9. Açık Kütüphane
10. Okuma Alanı
11. Wc
12. Oyun Salonu
13. Çocuk Oyun Alanı
14. Kafe
15. Oturma Alanı
16. Info
17. Amfi
18. Açık Sahne
19. Sergi Salonu
20. Açık Sergi
21. Atölye



Süperpoze | vaziyet kararları

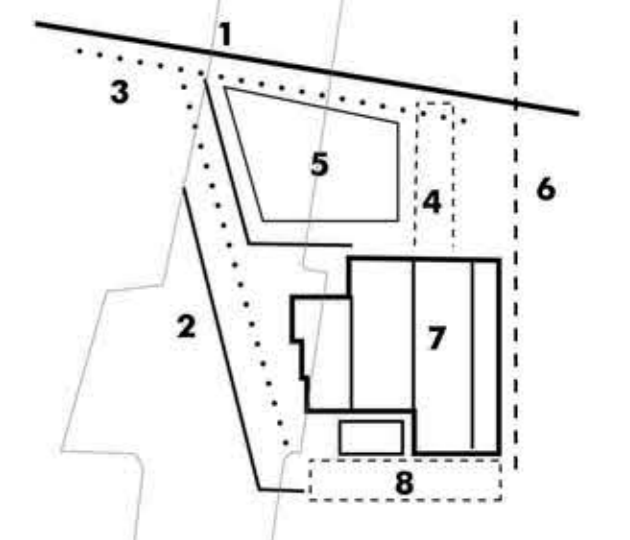
Tarihi İzmir elektrik fabrikasının yeniden işlevlendirilmesi amacıyla önerilen tasarımda süperpoze tekniği kullanılarak, kent tarihi ile güncel mimari ürün arasında iletişim kurmak hedeflenmiştir. Tarihi elektrik fabrikasının çalışma prensibini gösteren diagramatik çizim ile güncel tasarımın vaziyet planları çakıştırılarak, kentsel izler yeniden alana kazandırılmıştır. Tarihi fabrikanın deniz ile kurduğu ilişki referans alınarak, tasarlanan yapının üretim katına doğrudan bağlantı kurularak kavramsal bir ilişki kurulmuştur. aksın devamında da kullanıcıya tarihi yapıyla ve diğer kullanıcılarla iletişim kurabileceği bir deneyim hattı tasarlanmıştır

Eski Kurgu



1. Rıhtım Duvarı
2. Tahkiye Kanalı
3. Mecidiyeköy Şebekesi
4. Mecidiyeköy Suyu Kanalı
5. Kömür Deposu
6. Denizden Su Emme Kanalı
7. Mecidiyeköy Santral Binası
8. Kazan, Türbin ve Kumanda Dairesi

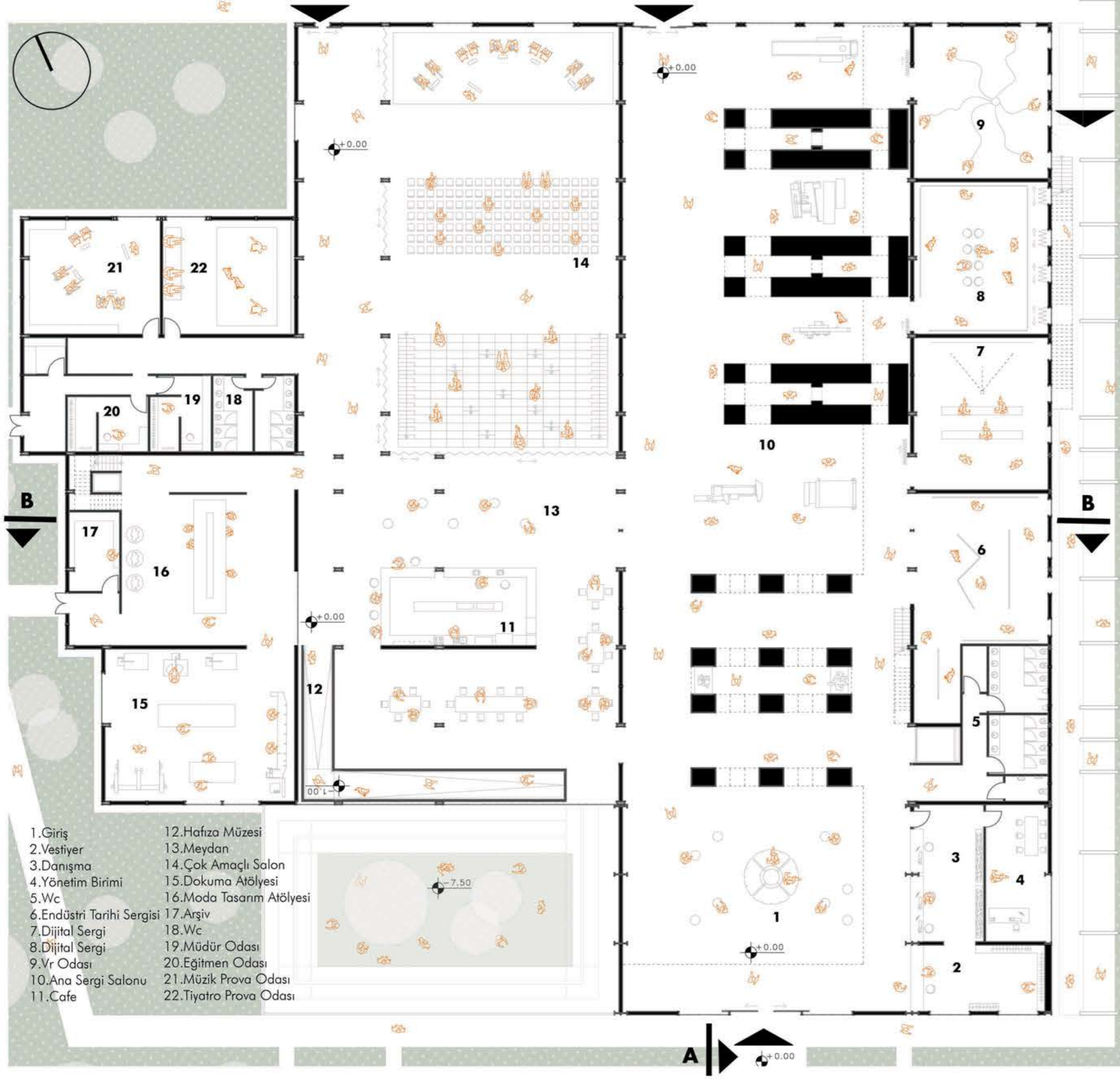
Yeni Kurgu



1. Konteyner Bariyeri
2. Araç Aksı
3. Promenad
4. Sergi Aksı
5. Rekreasyon Alanı
6. Deneyim Aksı
7. Yaratıcı Endüstriler Merkez Binası
8. Yapı Kontrol Alanı (Yönetim, Info, Güvenlik)



Zemin Kat Planı | ölçek:1/200



Adaptasyon



Kortan | Yapının zarar görmüş ve yeniden inşası gereken kısımlarında, tarihi cepheye uygun doku ve renkte, çağdaş bir kaplama malzemesi olan kortan çelikten yamalar yapılmıştır. Çağdaş malzemelerle eski ile yeni arasında ilişki kurulması amaçlanmıştır.



Cephe | Tarihi binanın ön cephesinde bulunan yüksek katlı yapının yıkılması sonucu açığa çıkan iki yeni cephe tasarlanırken, tarihi binanın cephelerindeki gridal taşıyıcı izleri ve tarihi cephedeki dolu boş dengesi referans alınmıştır.



Vinç I | Tarihi yapıya ait olan makinelerden eski vinç elemanına 3d printer işlevi atanarak yapıda hareket kavramının yeniden ele alınması sağlanmıştır. Ayrıca tarihi yapı anlamında da vinç-printer ögesinden yararlanılmıştır.

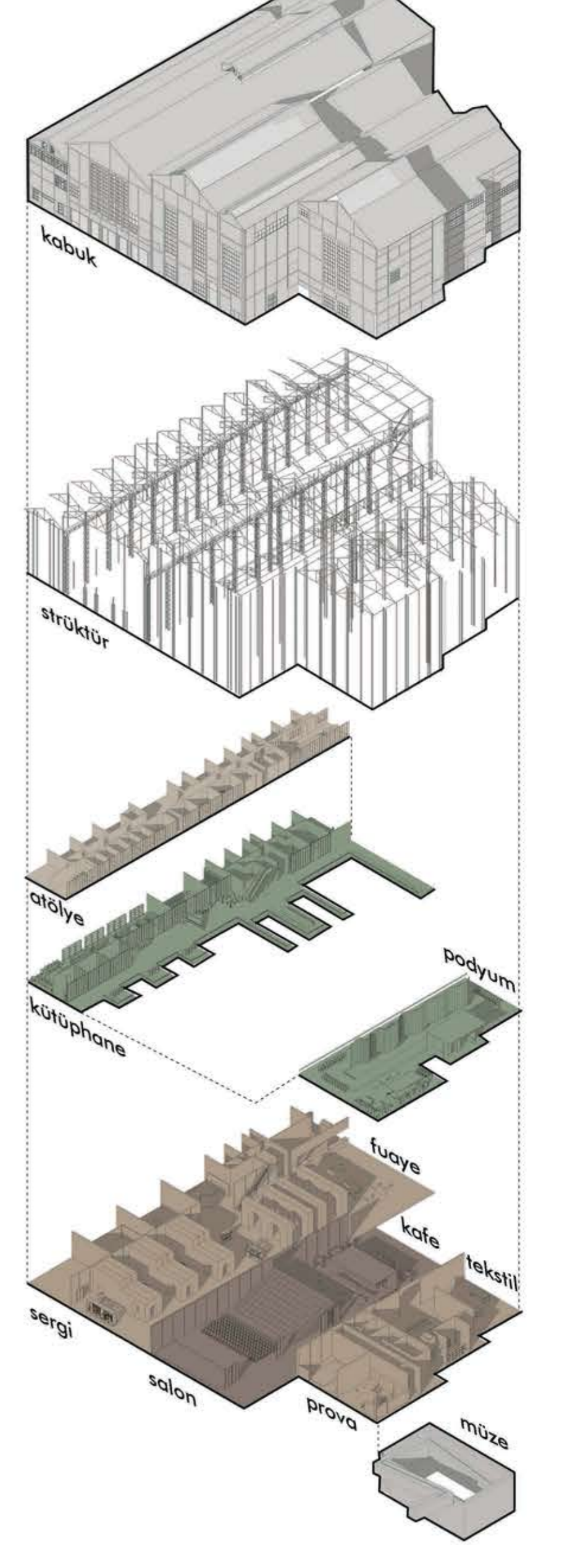


Beton Kemerler I | Tarihi fabrikanın içerisinde yer alan ve atıl durumda bulunan makine bölümlerinin onanımında vinç-printer ögesi kullanılmıştır. Amaç tarihi yapının kendi içerisindeki işlevlerini kullanması ve modern endüstri öğeleriyle çağdaş bir bağ kurulmasını sağlamaktır.

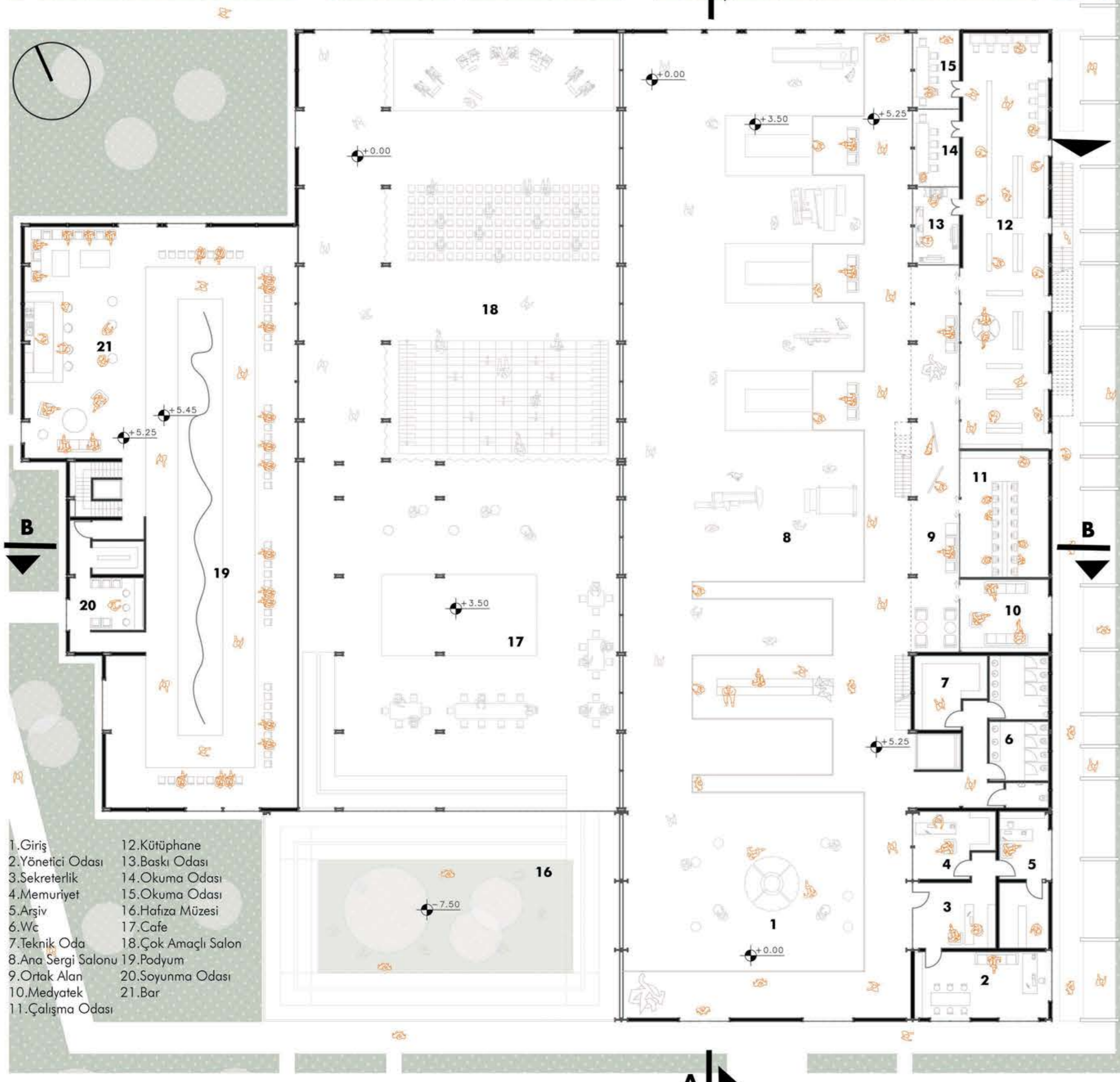


Metal Izgara I | Tarihi binanın doğu cephesinde bulunan metal ızgaralar, kullanıcı ile tarihi bina arasında bir iletişim ögesine evriltmiştir. Ayrıca tarihi yapının kullanım şeması baz alınarak oluşturulan kamusal boşluk boyunca çeşitli sergi öğeleri ve deneysel sanat türleri sergilenmektedir.

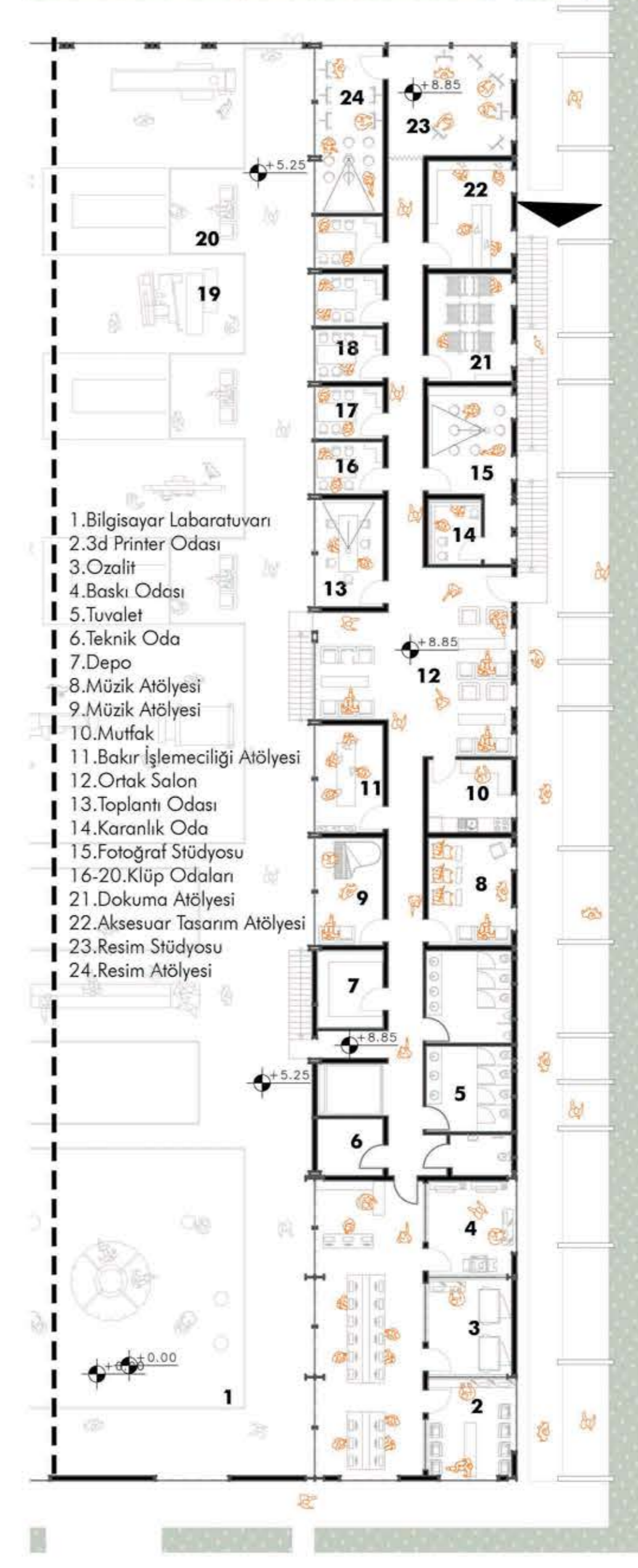
Aksonometrik



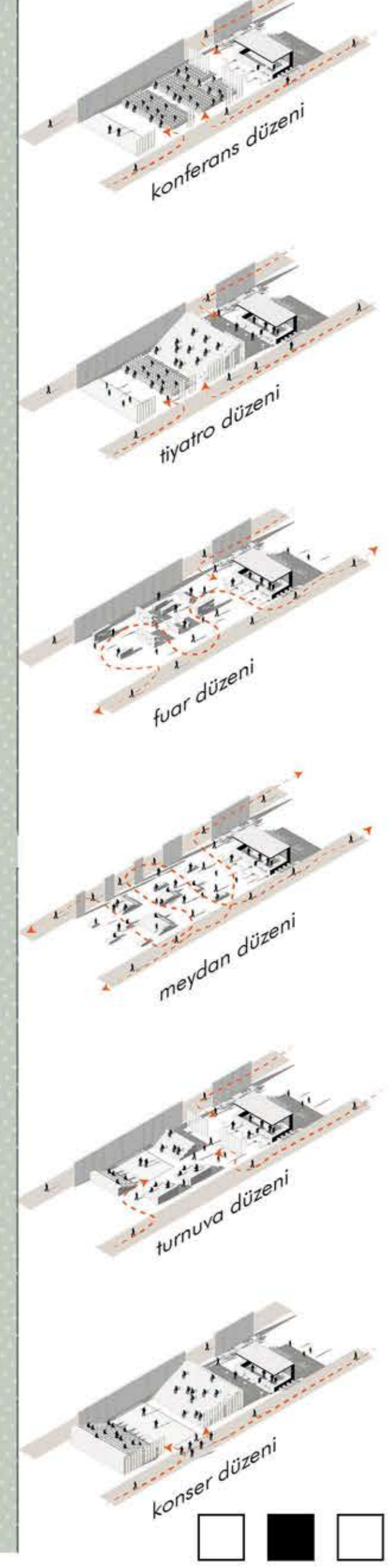
Birinci Kat Planı | ölçek:1/200



Kısmi ikinci Kat Planı | ölçek:1/200

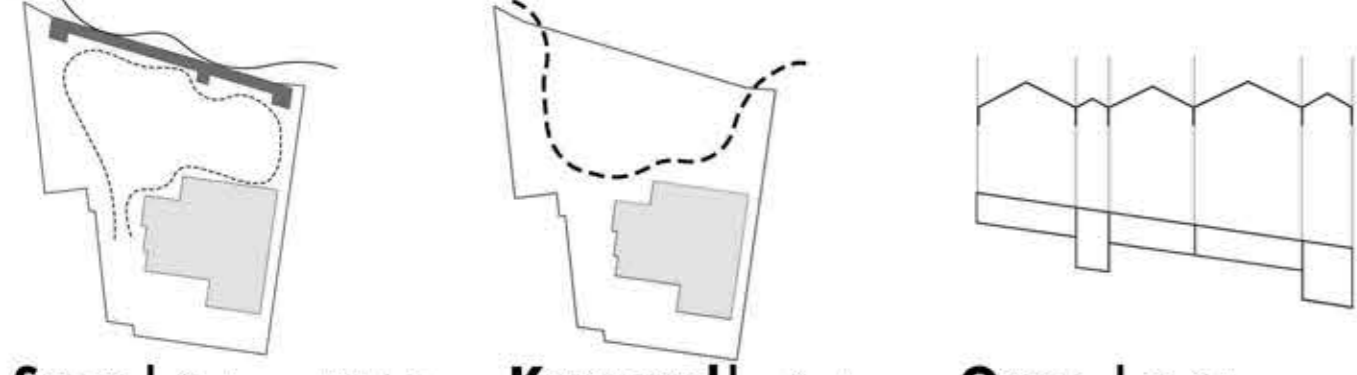


Çok Amaçlı Salon





Konteyner Tasarımı

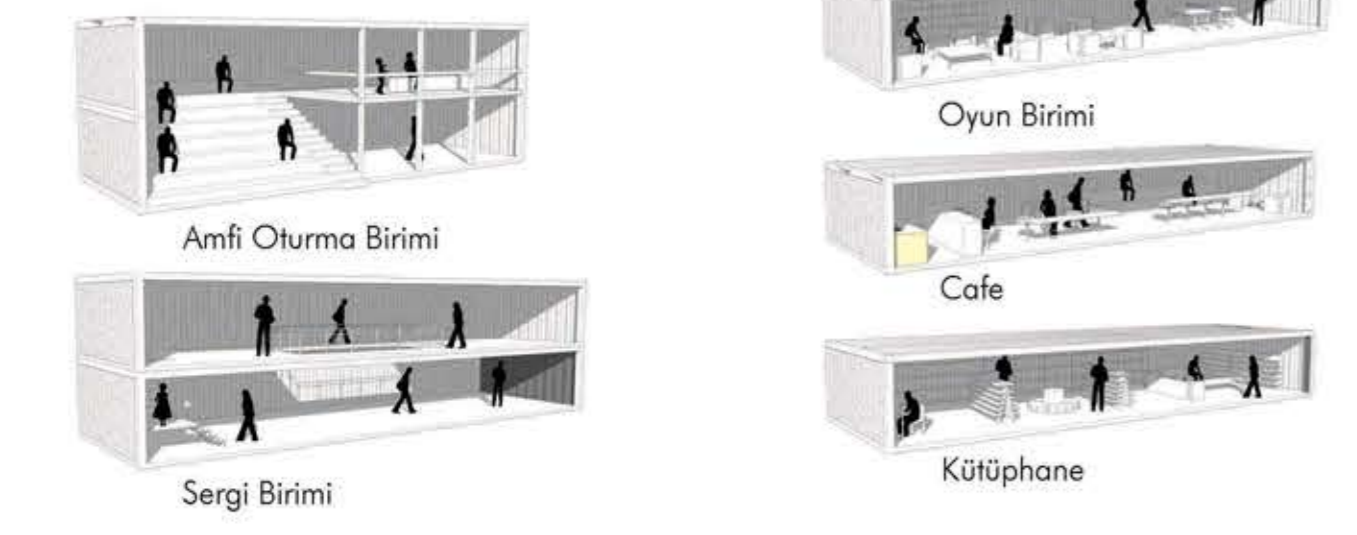


Sınır | Konteyner üniteleri tasarımda sınır kavramını temsil etmektedir. Liman yapısı nedeniyle deniz ile kullanıcı arasındaki ilişkinin kopukluğu, bu kopukluğa sebep olan liman yapısına ait konteyner üniteleri ile tasarlanmıştır.

Kamusal | Konteyner mimarisinin taşınabilirliği fikri kullanılarak ileriye yönelik kentsel tasarımlarda sınır kavramının ortadan kaldırılması ve tarihi yapı bahçesinin fonksiyonuna evriltilmesi hedeflenmektedir.

Oran | Tarihi yapıya ek olarak tasarlanan konteyner ünitelerinin oranları tarihi yapıdan esinlenerek oluşturulmuştur. Konteyner cephelerinin tasarımında da tarihi yapı cephesindeki gridal oluşum referans alınarak tasarlanmıştır.

Konteyner Birimler



Amfi Oturma Birimi

Oyun Birimi

Cafe

Sergi Birimi

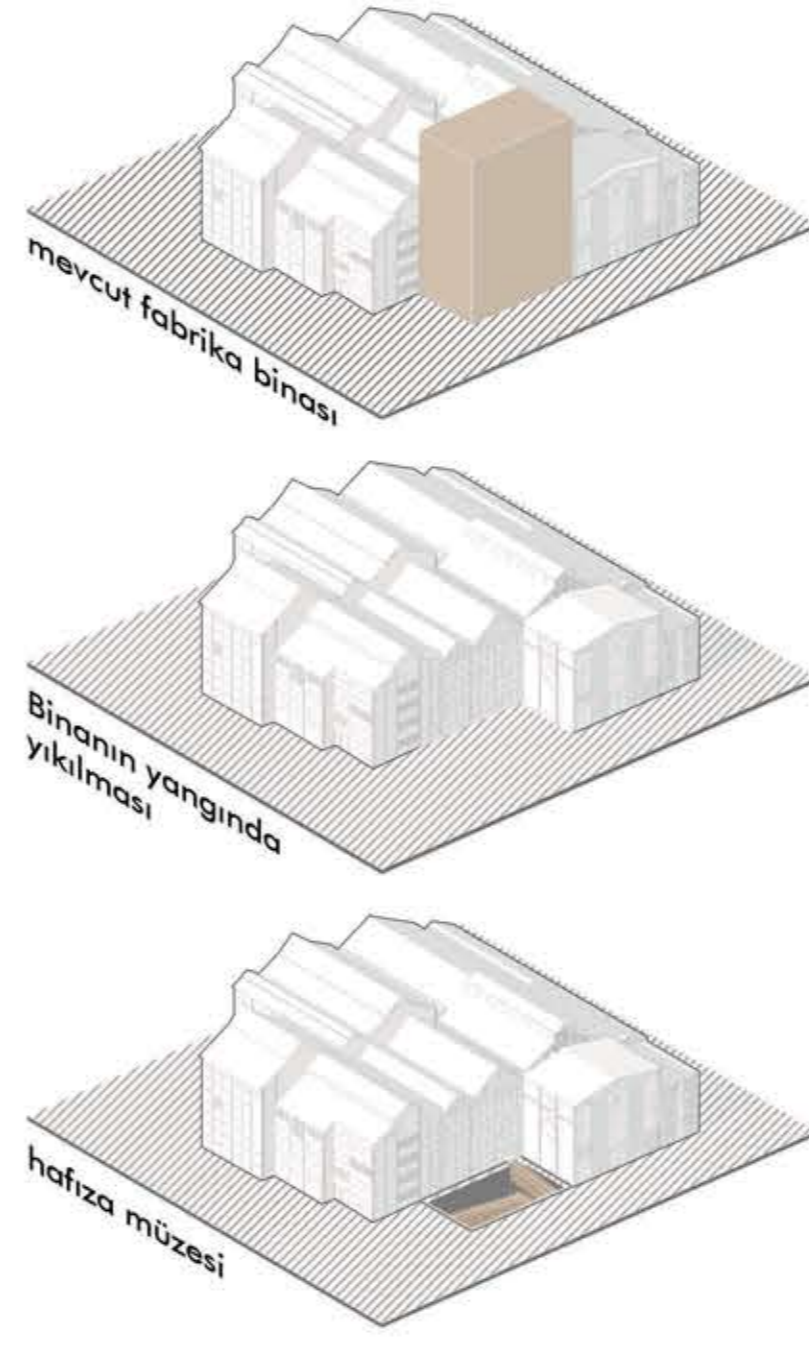
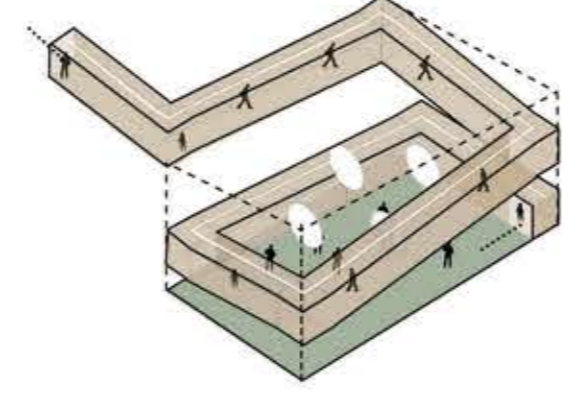
Kütüphane

Hafıza Müzesi

Mevcut fabrika yapı bloklarının bir tanesi demonte sırasında çıkan yangın sonucu yıkılmıştır. Fakat bu yapı hem fiziksel hem de fonksiyonel olarak kent belleğinde yer etmiştir.

Yıkılan yapının zemin izi korunarak bu alanda bir hafıza müzesi kurgulanmıştır. Tasarım, içinde İzmir Elektrik Fabrikasının tarihini anlatan kalıcı bir serginin bulunduğu rampa-tüpten oluşmaktadır. Kullanıcı yapı içinden sergiyi deneyimleyerek -7.50 kotuna inmektedir. Avludan yukarıya bakıldığında derinlik hissi eski yapının yükseklik algısını yansıtmaktadır.

Avludaki yeşil doku ise bu zemindeki eski yaşayışı temsil etmektedir. Ayrıca rampa-tüp üzerinde ışıklık için açılmış lineer yarıklar bulunmaktadır.



mevcut fabrika binası

Binanın yangında yıkılması

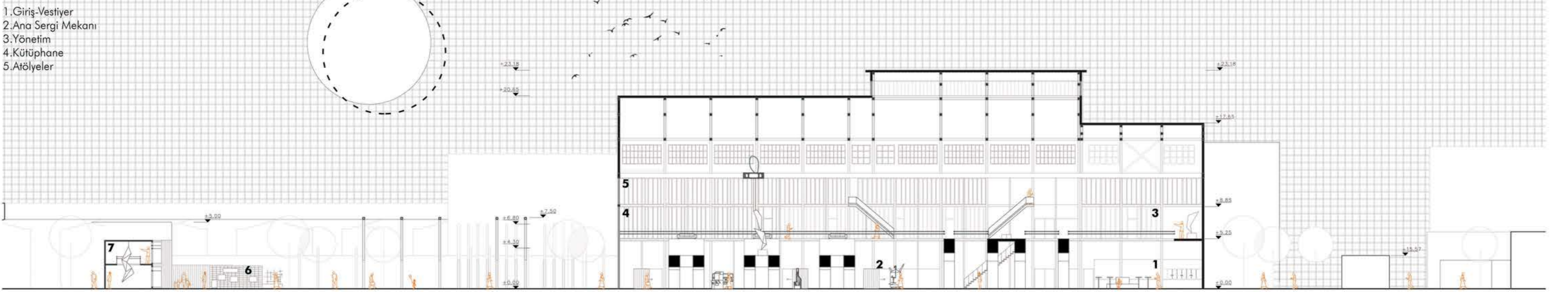
hafıza müzesi

Sergi Aksı



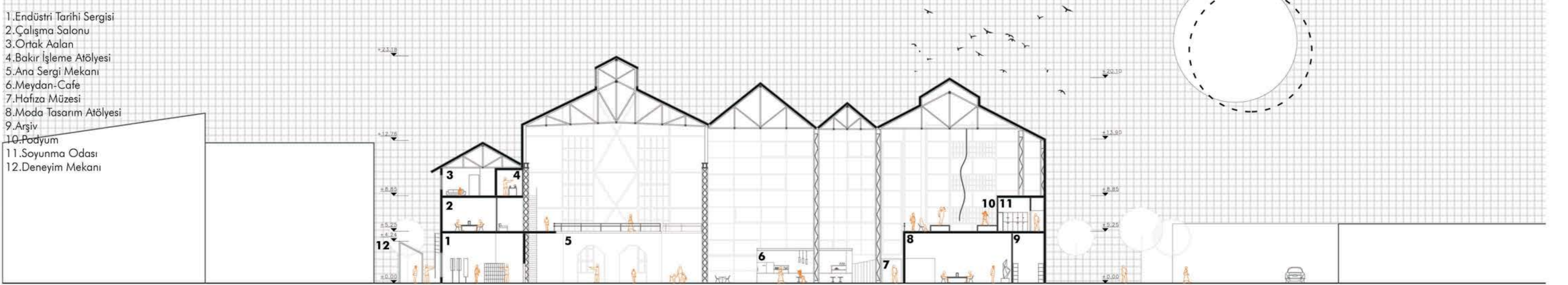
A-A Kesiti | ölçek:1/200

1. Giriş-Vestiyer
2. Ana Sergi Mekanı
3. Yönetim
4. Kütüphane
5. Atölyeler

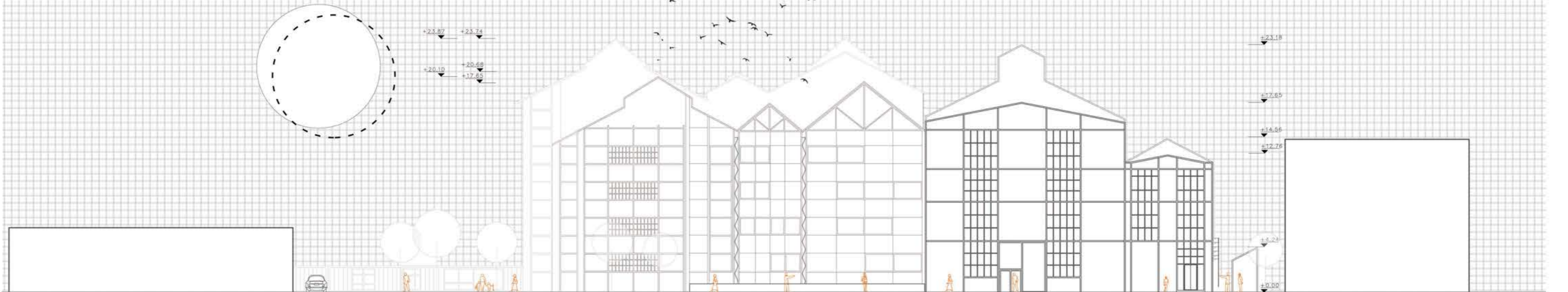


B-B Kesiti | ölçek:1/200

1. Endüstri Tarihi Sergisi
2. Çalışma Salonu
3. Ortak Aalan
4. Bakır İşleme Atölyesi
5. Ana Sergi Mekanı
6. Meydan-Cafe
7. Hafıza Müzesi
8. Moda Tasarım Atölyesi
9. Arşiv
10. Podyum
11. Soyunma Odası
12. Deneyim Mekanı



Güney Görünüsü | ölçek:1/200



Kuzey Görünüsü | ölçek:1/200

