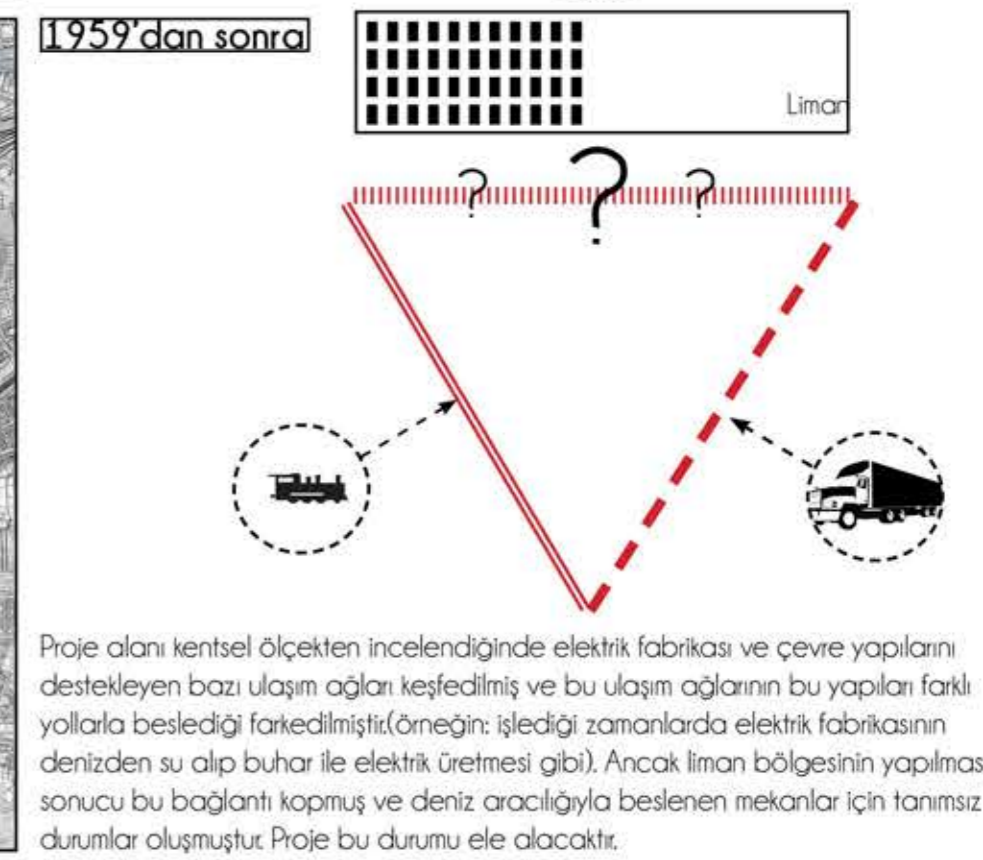
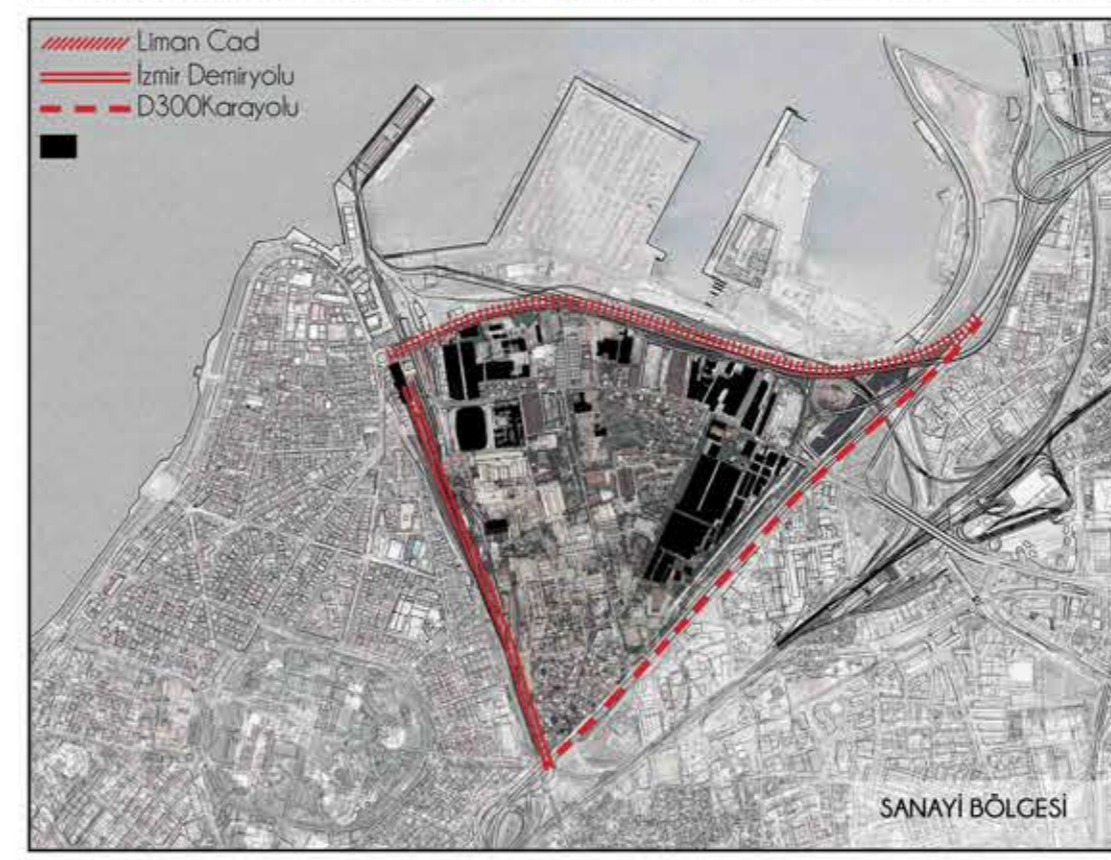
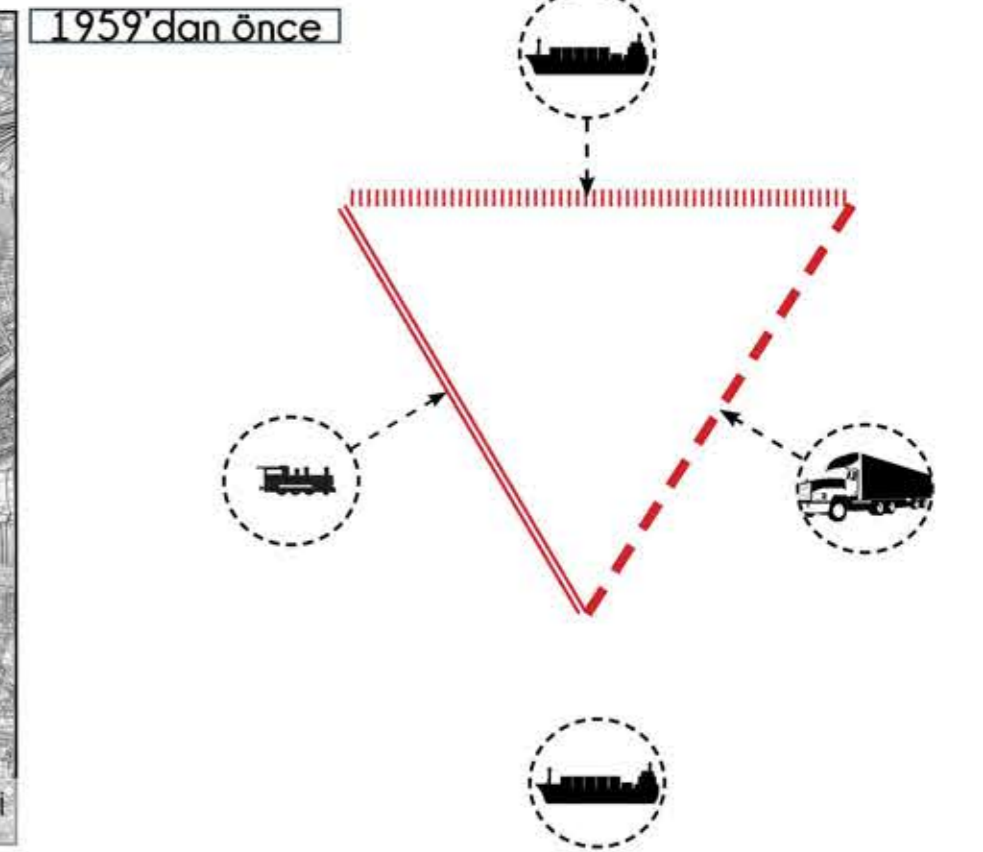
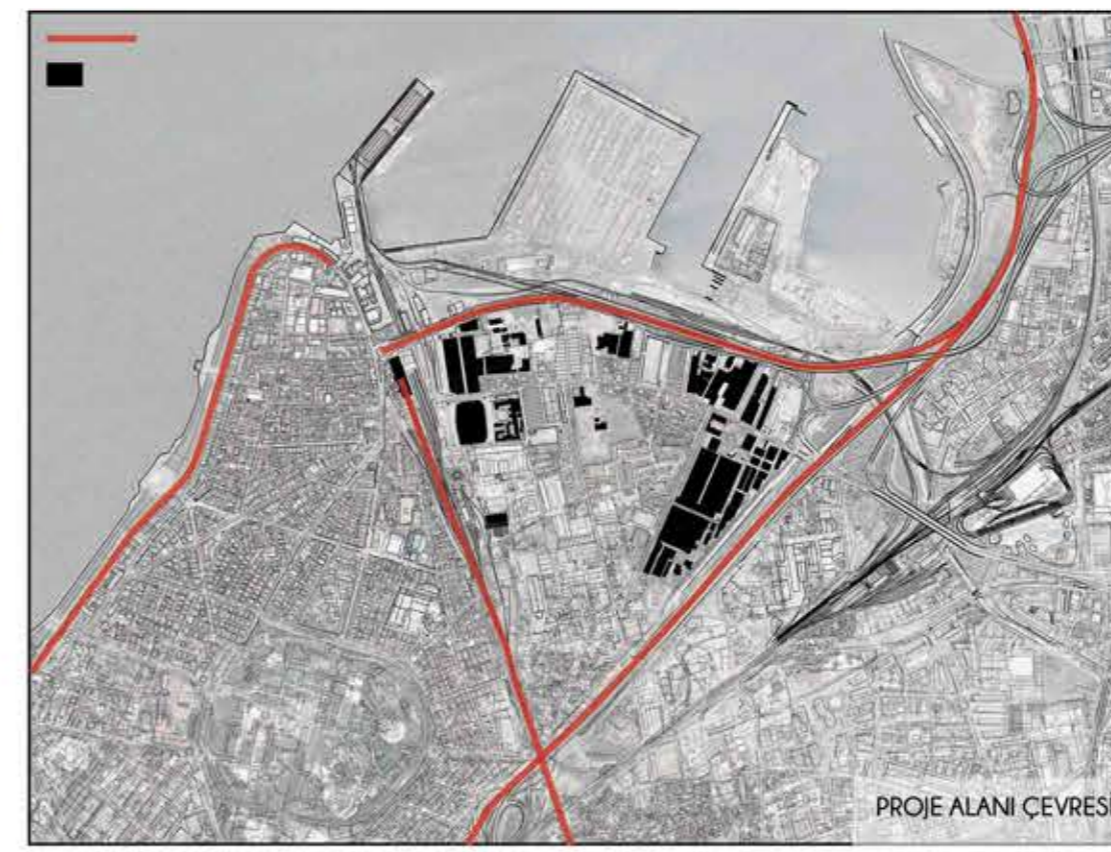
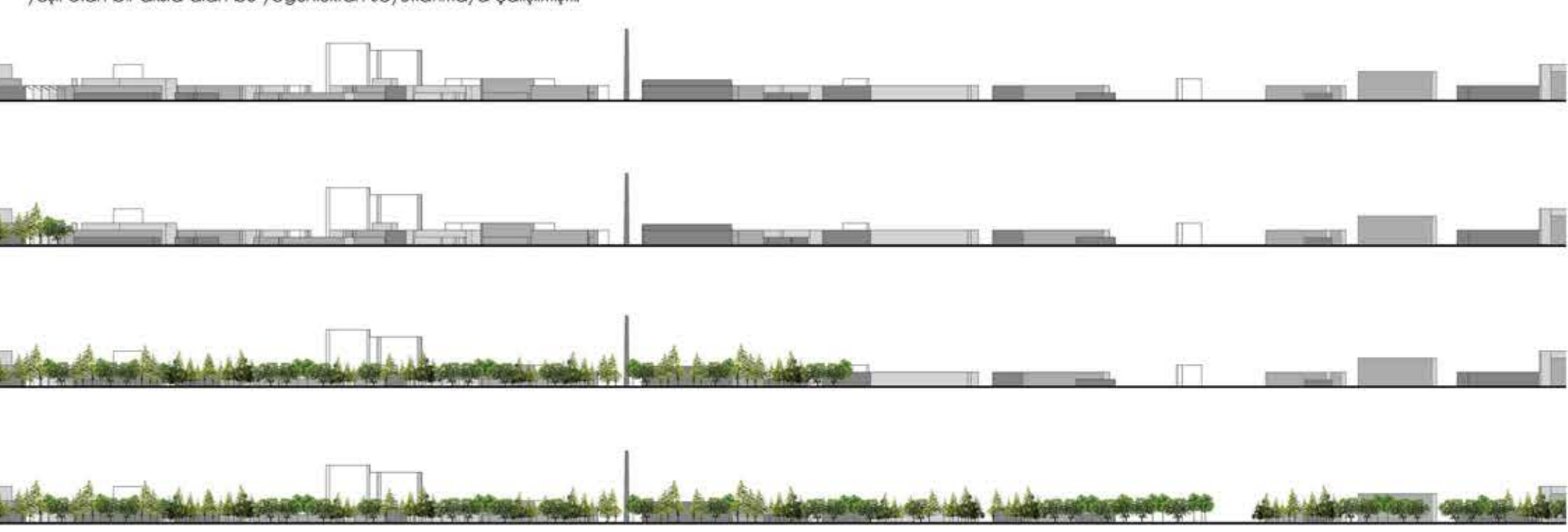
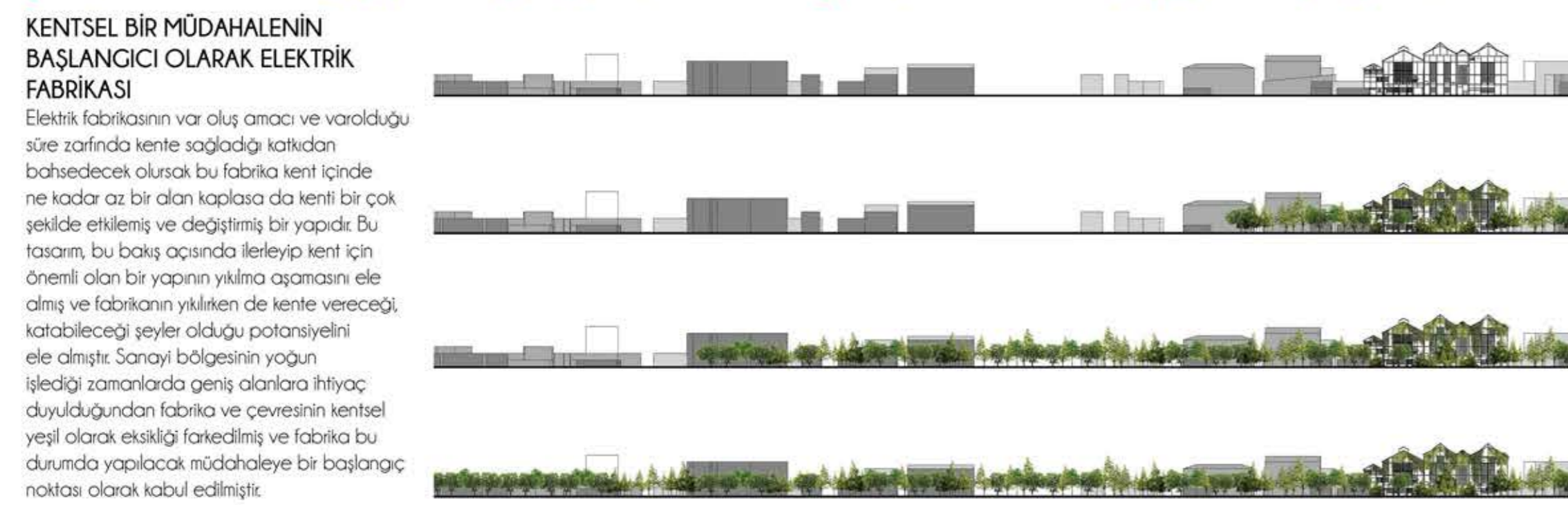
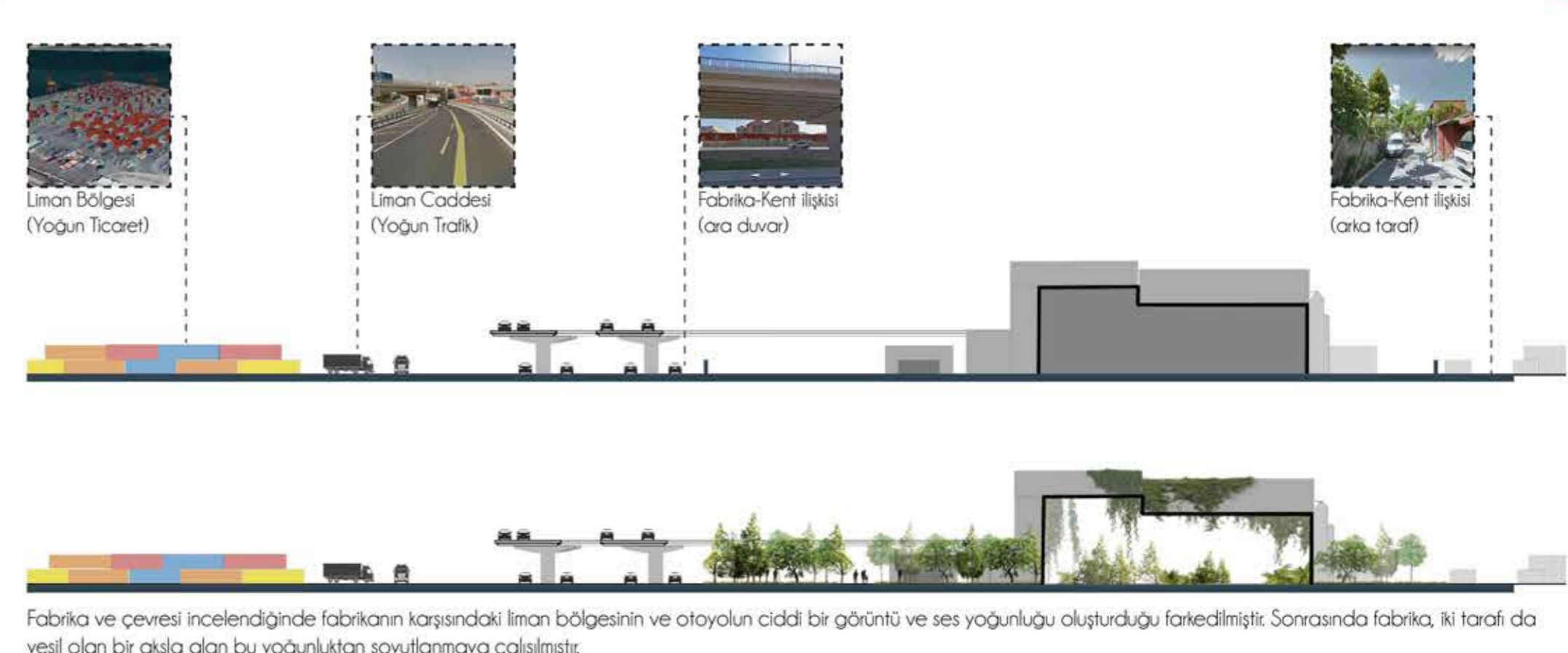
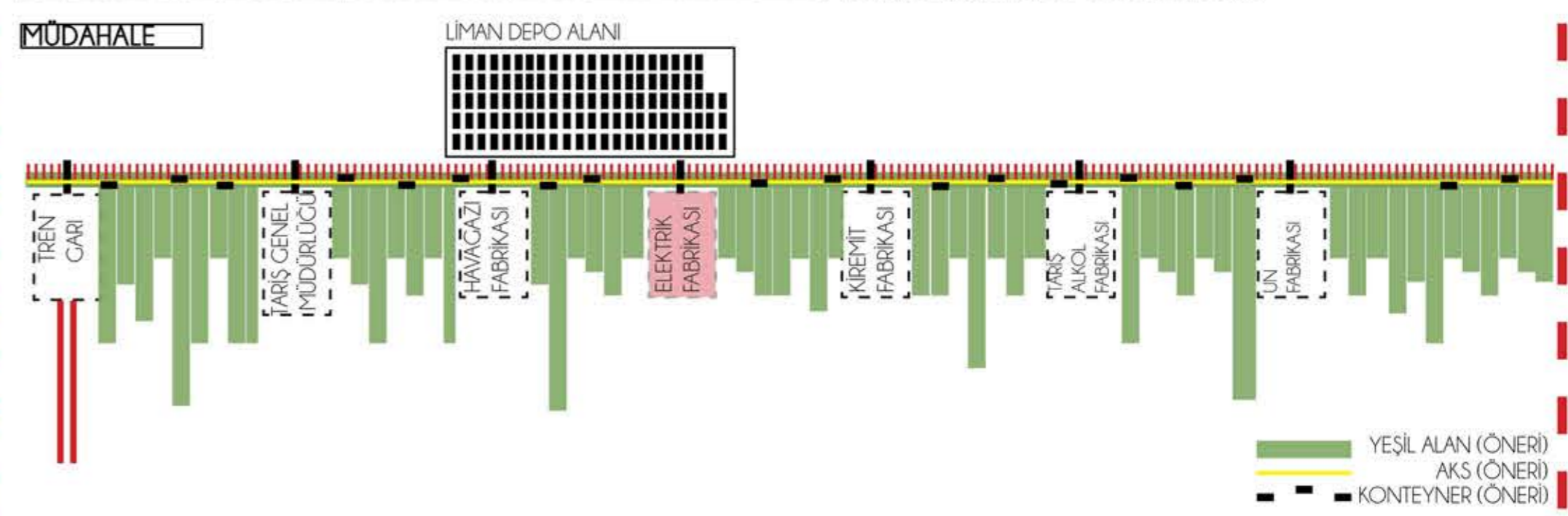
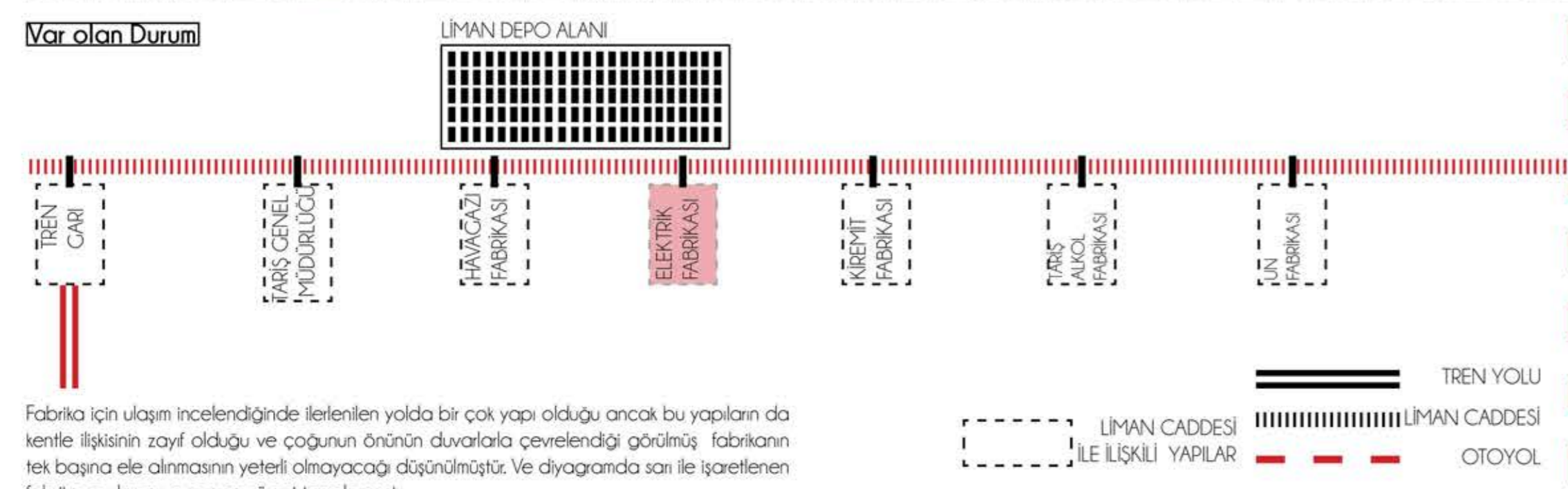


## BİR ÇİZGİYLE TUTMAK



Proje alanı kentsel ölçekte incelendiğinde elektrik fabrikası ve çevre yapılarını destekleyen bazı ulaşım ağları keşfedilmiş ve bu ulaşım ağlarının bu yapıları farklı yollarla beslediği farkedilmiştir. (Örneğin: işlediği zamanlarda elektrik fabrikasının denizden su alıp buhar ile elektrik üretmesi gibi). Ancak liman bölgesinin yapılması sonucu bu bağlantı kopmuş ve deniz aracılığıyla beslenen mekânlar için tanımsız durumlar oluşmuştur. Proje bu durumu ele alacaktır.

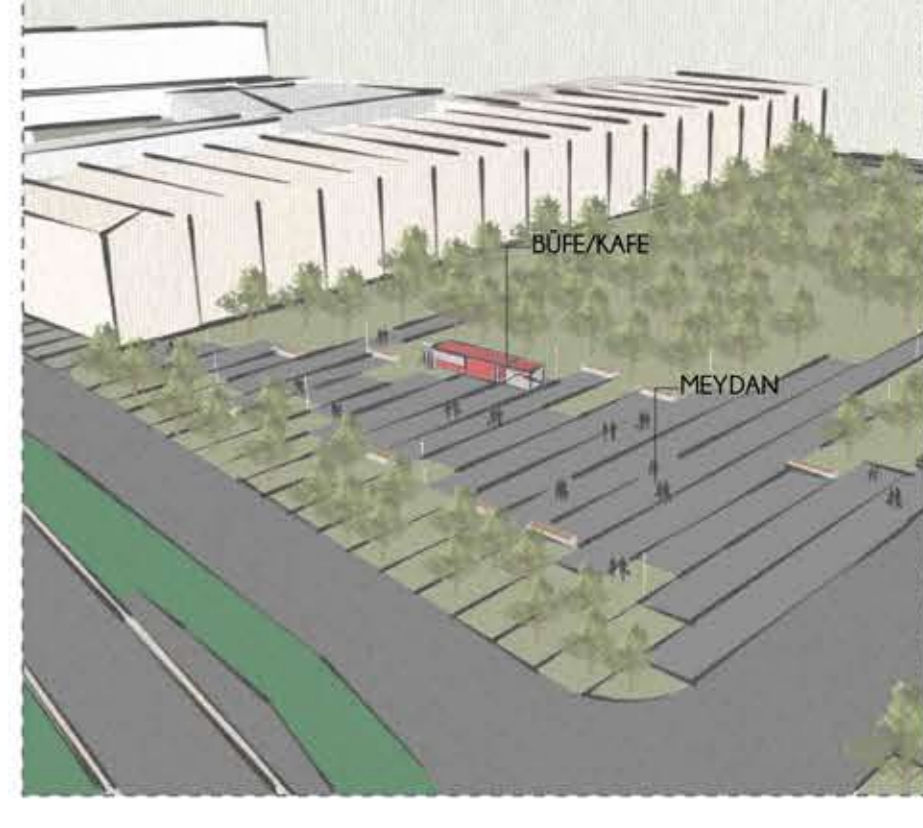
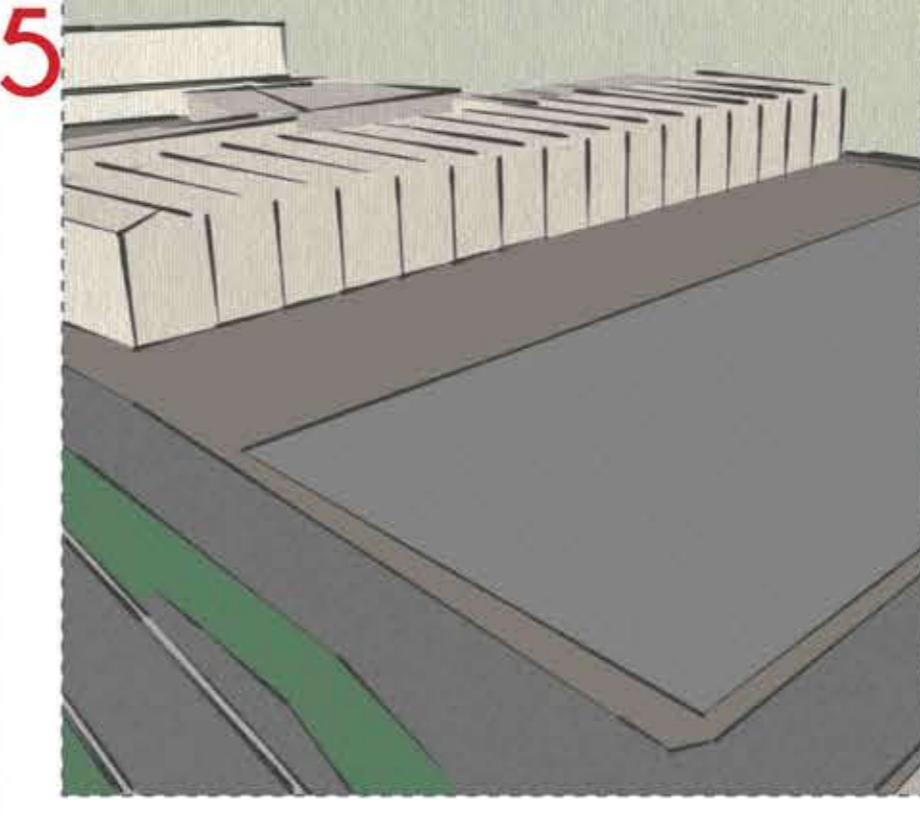
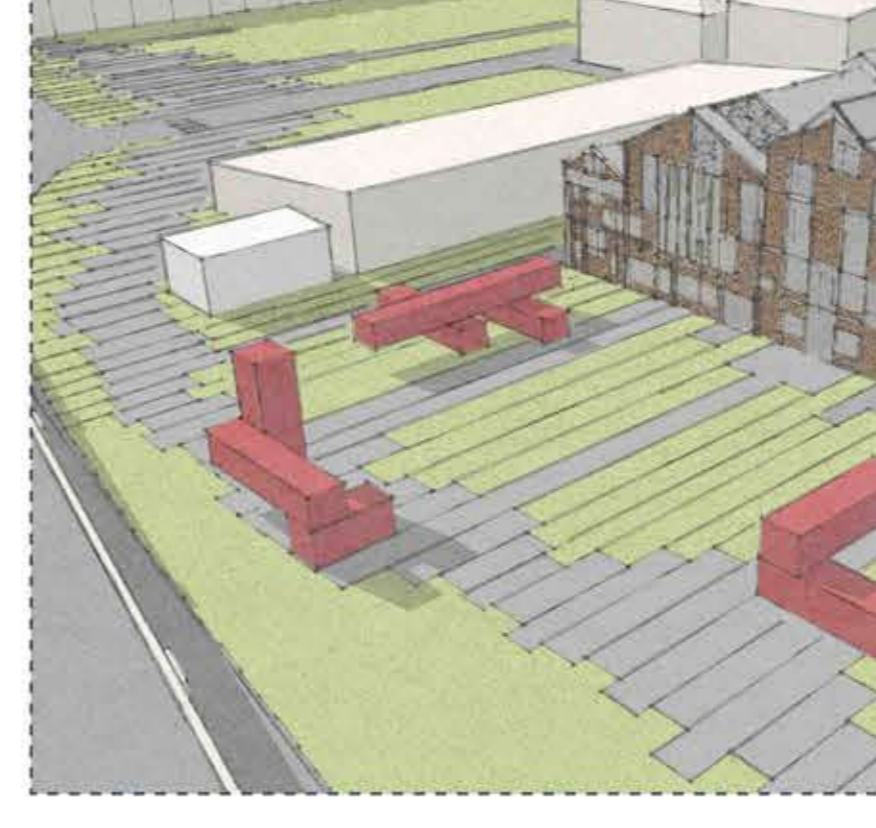
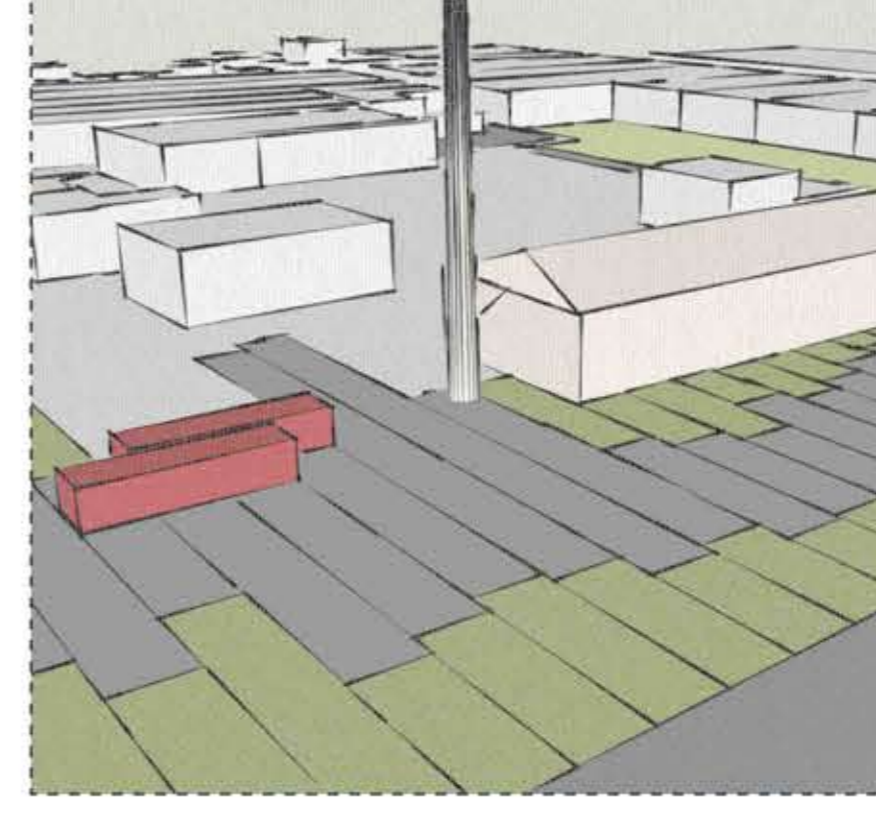
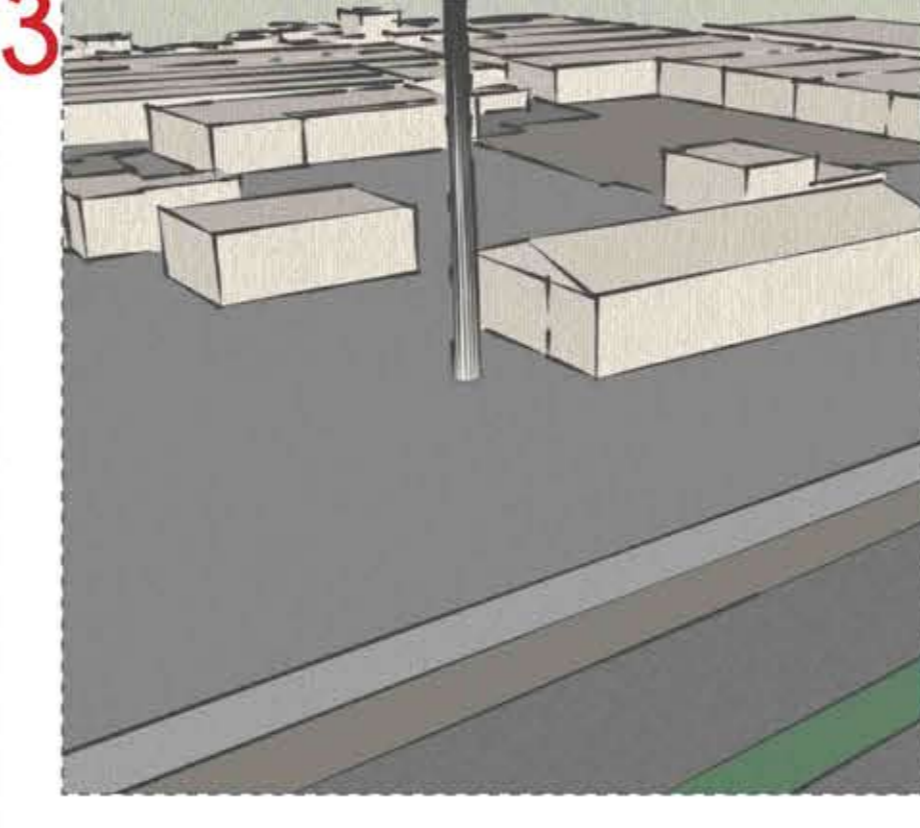
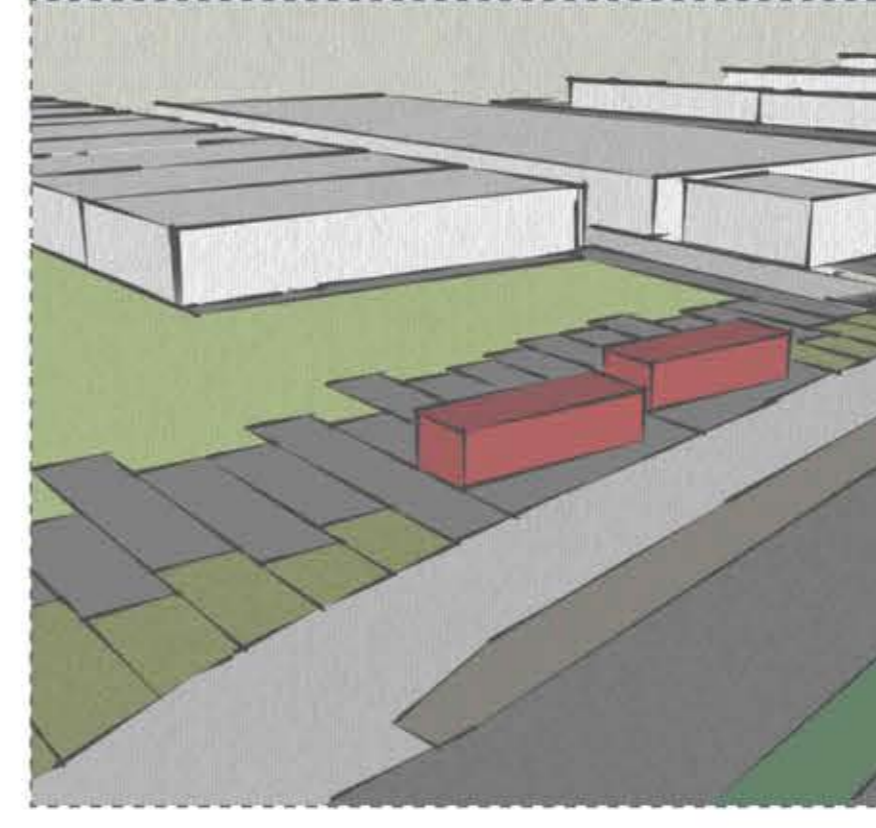
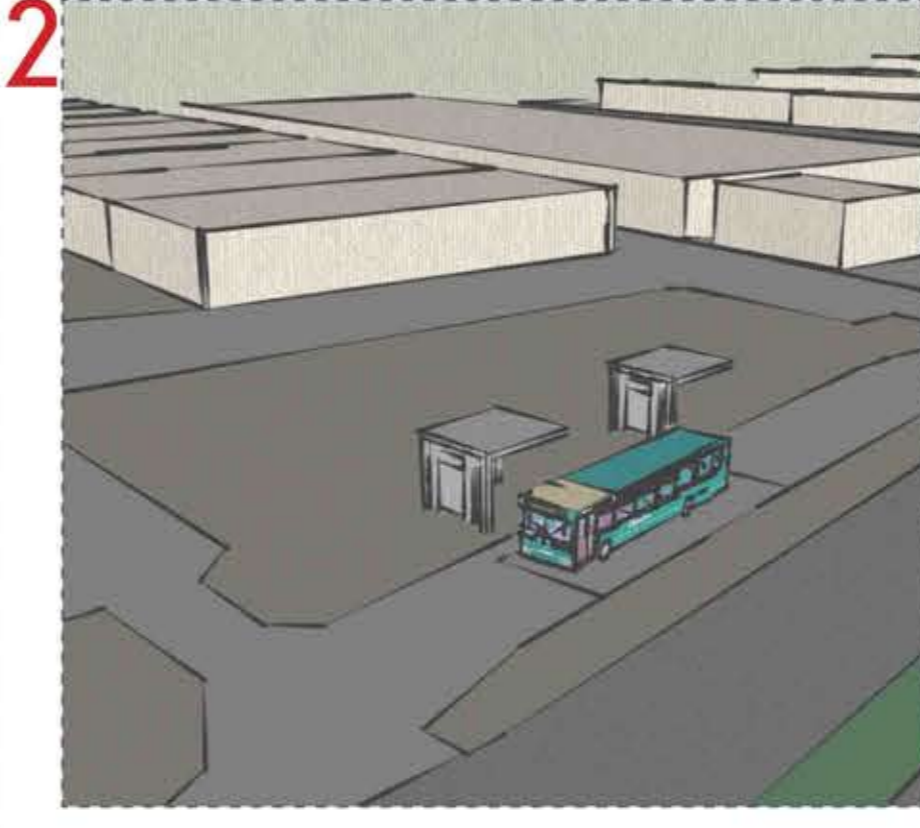
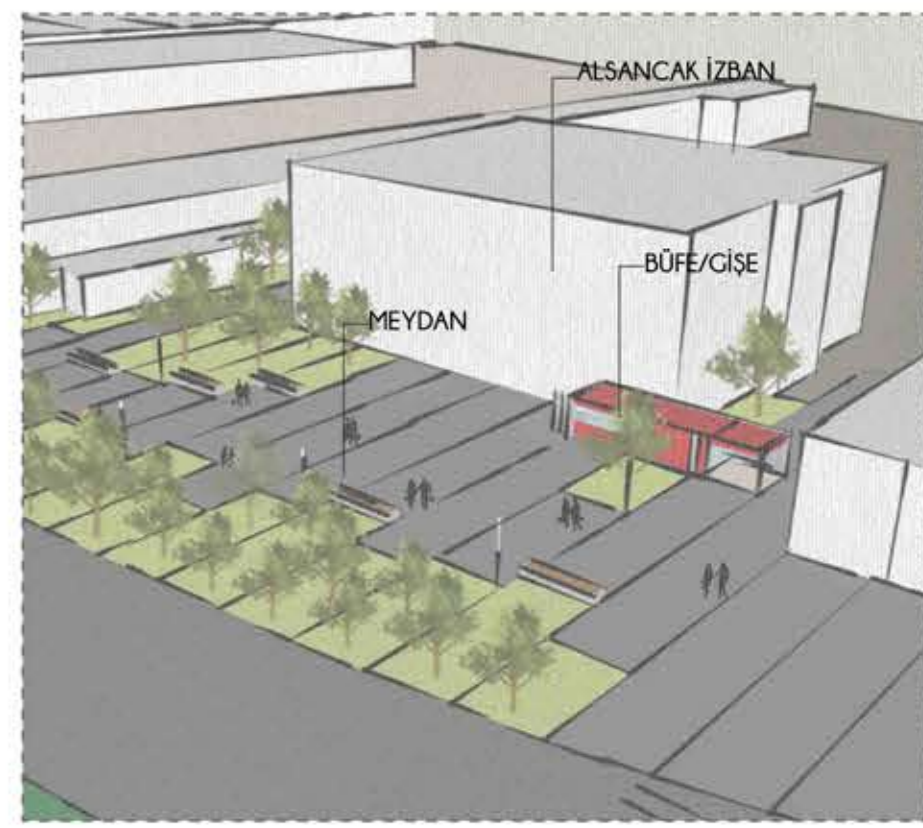
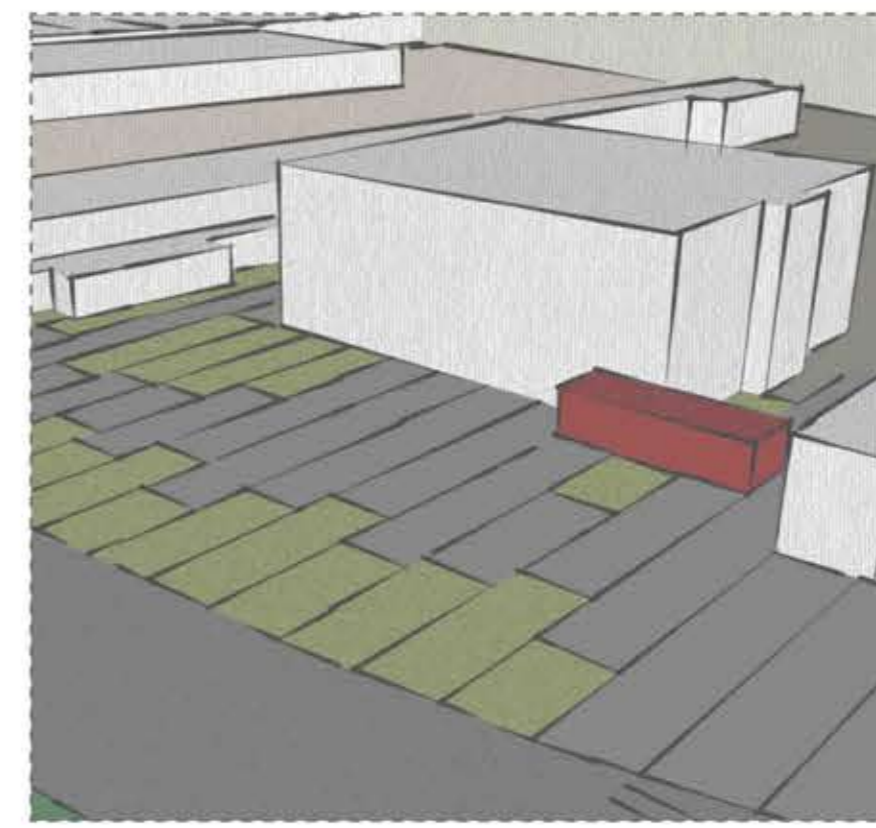
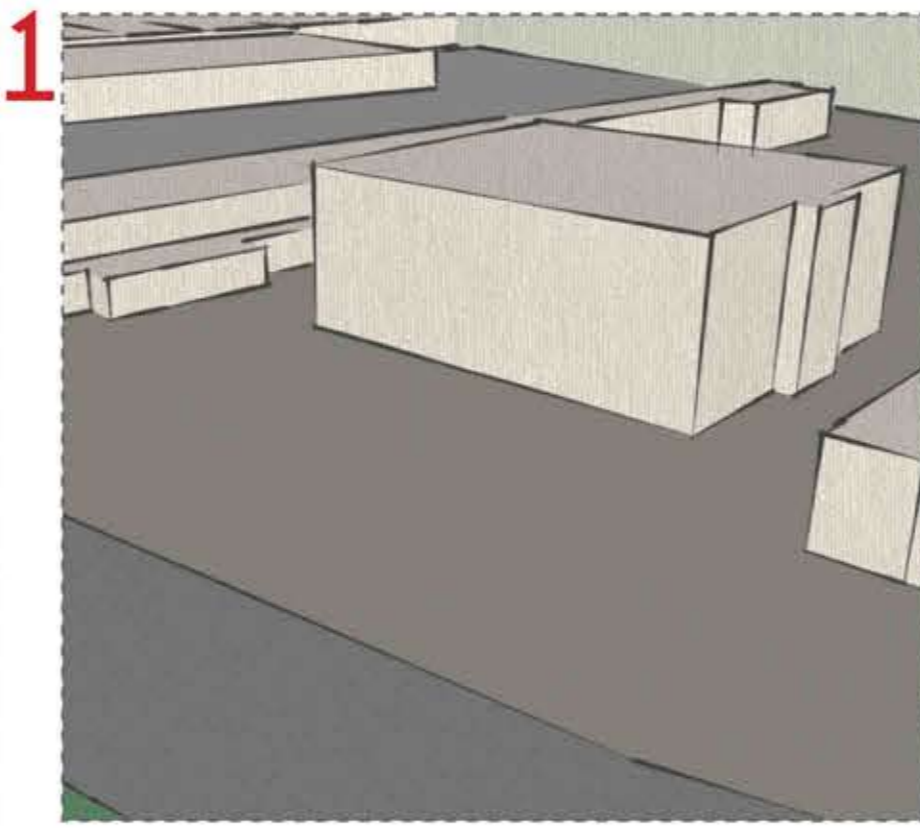
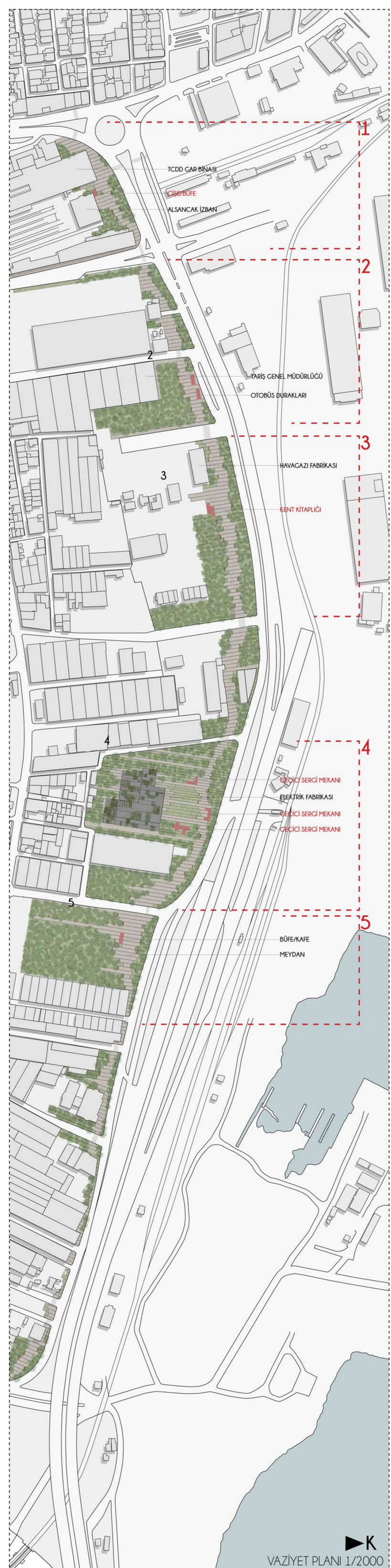


Bir yapının yaşamı;  
Kendi yapılı, kente kullanışı, kendi yıkılışı.  
Bir fabrikanın yaşamı;  
Kente yapılı, kente kullanışı, kente yıkılışı.  
Belki restore edilip tekrar kullanışı, yıkılışı.  
Üretim mekanının farkı;  
Kendi Üretilişi, kente üretişi, kentten tüketişi.  
Fabrikanın duruşu;  
Kente katkısı,  
Kente Öğretisi, kente dokunuşu.  
Fabrikanın son pozu;  
Fabrikanın kentten tüketişi, kendi tüketişi,  
Tükenirken kente öğretişi, tükenirken kente katkısı.

## VAROLAN DURUM

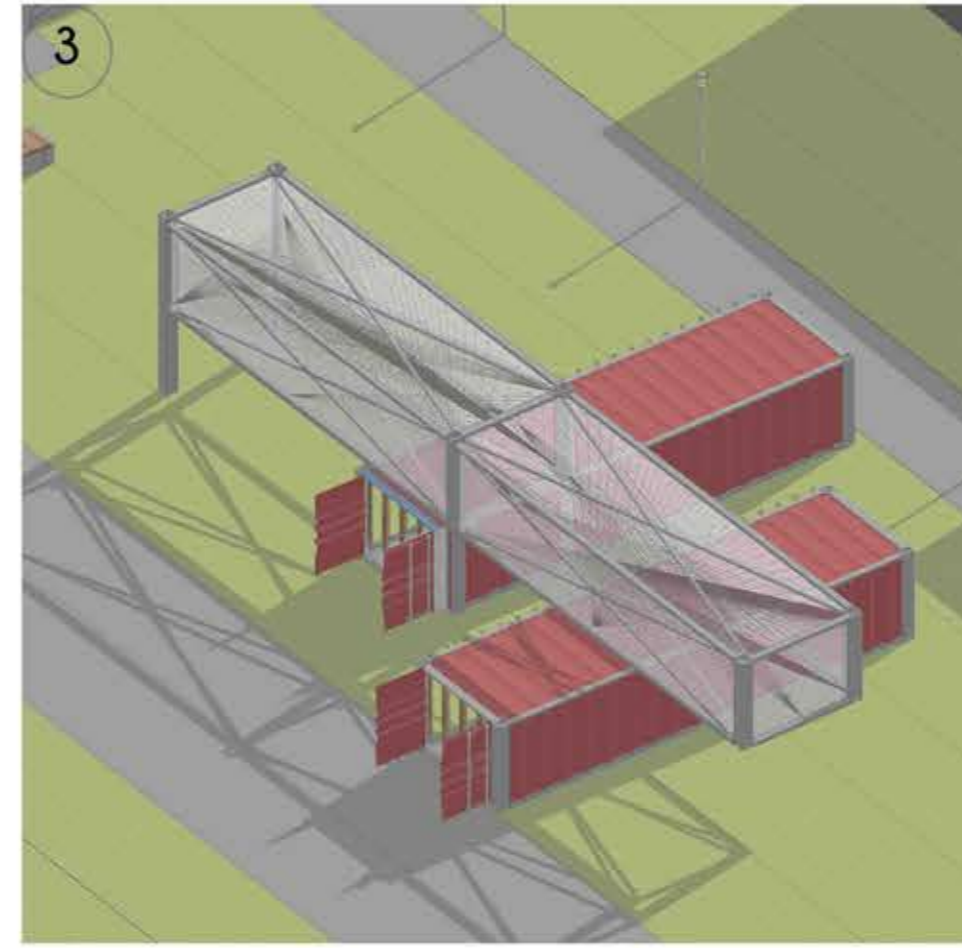
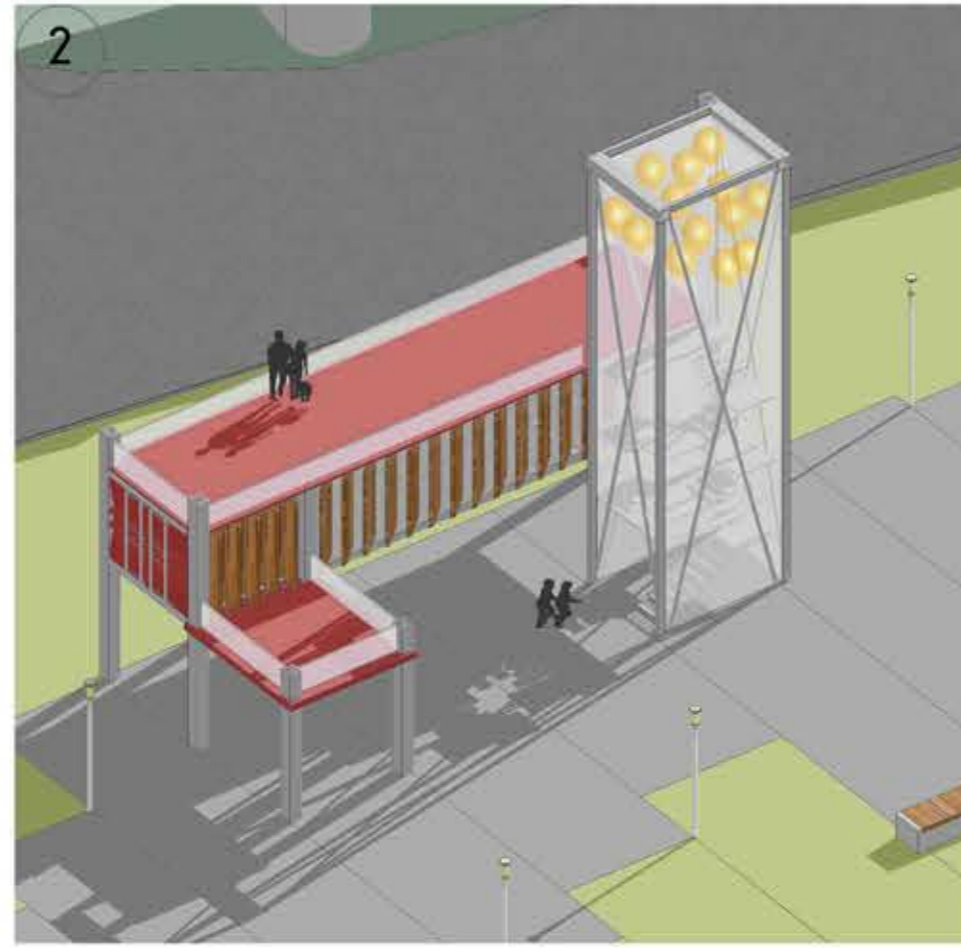
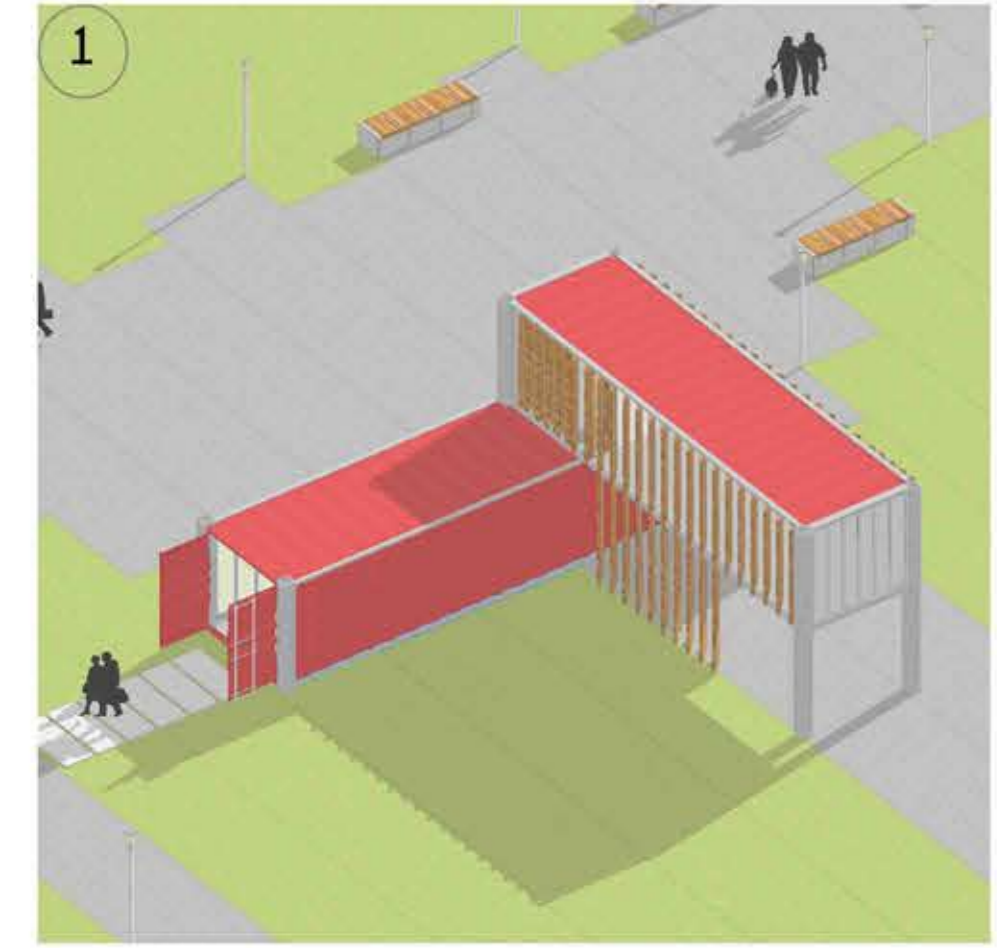
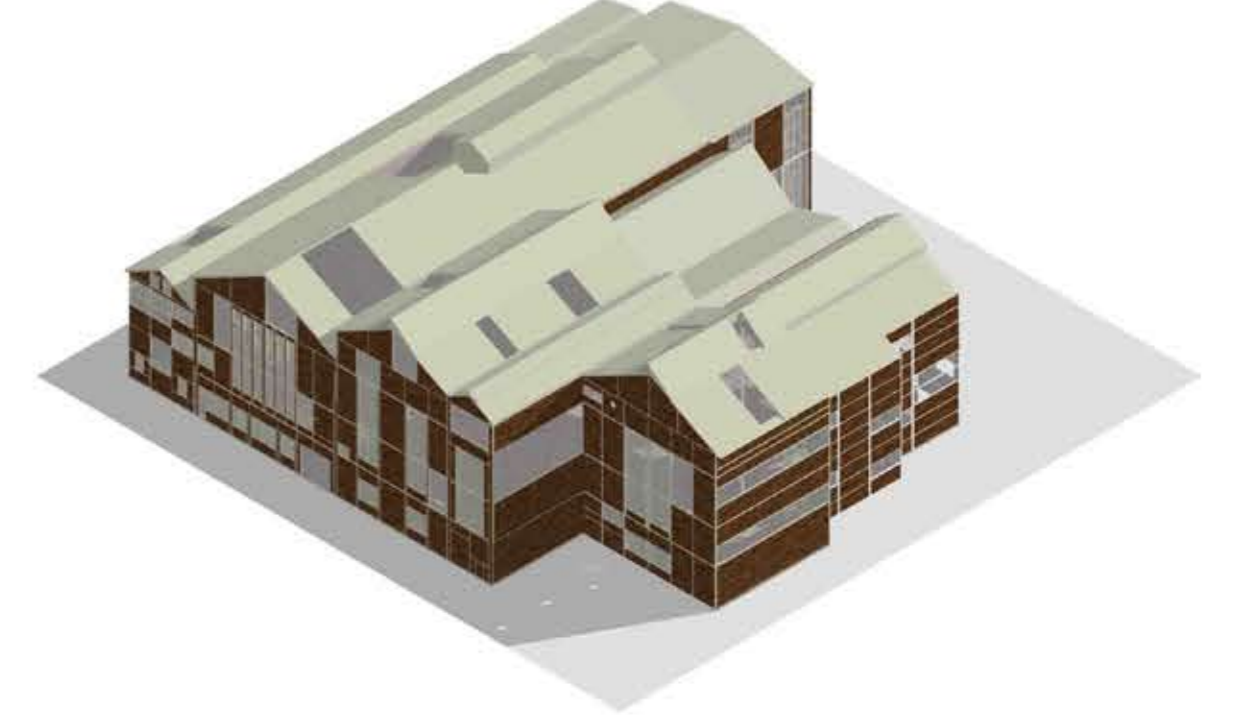
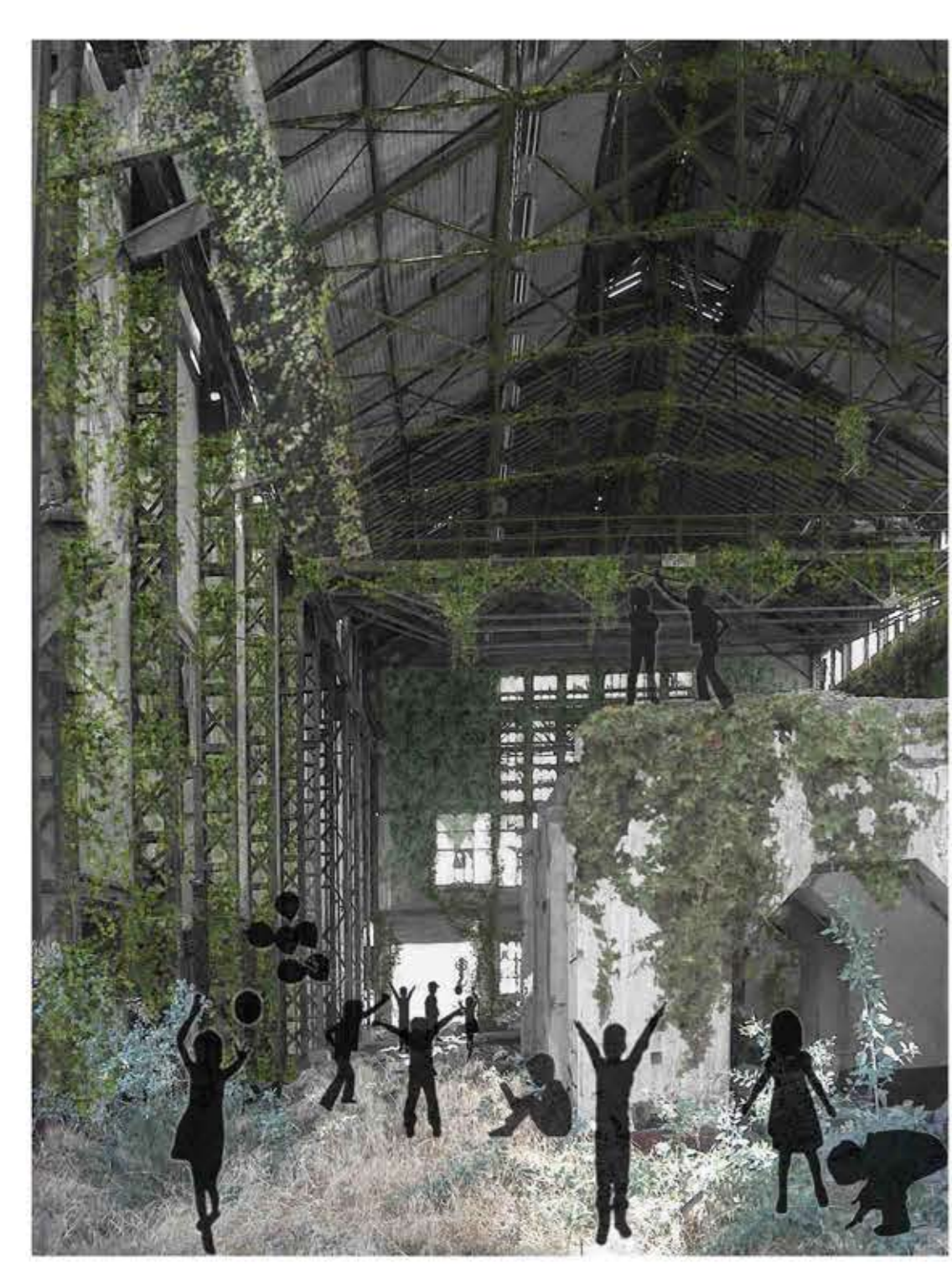
## MÜDAHALE

## ÖNGÖRÜLEN



Proje kentsel bir aks olarak tasarlanmıştır. Bunu yaparken ortak hareket olarak bir zemin müdahalesi yapılmış ve potansiyeli olan yerlerin ağaçlandırılması önerilmiştir. Kentsel planlamada bu bölgenin kamusal potansiyeli artırılmaya çalışılmıştır. Elektrik fabrikasına giden ve elektrik fabrikasından sonraki yolun yayalar için kullanılabilir ve kamusal bir hale getirilmesi amaçlanmıştır. Günümüz kamusalılığı incelendiğinde kentsel bir kamusalılık istiyorsak, bunu kentsel yeşilden ayrı düşünmenin anlamsız olacağı ve potansiyeline ulaşamayacağı düşünülmüştür. Belirlenen noktalara yerleştirilen ve tasarlanan konteynerlar, bu aksın karşısındaki liman bölgesinde yoğunlukta olan konteynerlar arasında şu anda işlevini yerine getiremeyenlerden oluşturulmuş. Oluşturulan bu rotada kentte var olan durumla ilişki kurulmaya çalışılmıştır. Bu noktaları belirlerken var olan durum analiz edilip çevresindeki yapılarla ilişkisine de önem verilmiş, bu yapılar da rotaya dahil edilmek istenmiştir.





Fabrikanın şu anki durumunda kentteki varoluşu kentli tarafından çok hissedilmemiş ve fabrika şuanki hasarlı durumuna gelene kadar kentli bunun bilincinde olmamıştır. Bu tasarım yapının zamanla hasarlı noktalarını tespit edilip bu bölgelerin eksiltilmesi ve kentlinin buna şahit olmasını, deneyimlemesini istemektedir. Fabrika zamanla yıkılsa da fabrikanın kentte başlatıldığı müdahale ve yeşil kalacak ve fabrika son pozunu verirken kent için güçlü bir müdahaleyi çoktan başlatmış olacaktır.

