

# İzmir Elektrik Fabrikası Ne Olmak İster?



İzmir Liman Arkası Bölgesinde yer alan, İzmir Elektrik Fabrikası üretime başlamasıyla kentin sosyal yaşamında birçok değişiklik ve yeniliğe yol açmıştır. Ayrıca özgün mimarisi farklı yapı sistemi ve boyutları ile kentsel bir anıt niteliği taşımaktadır.

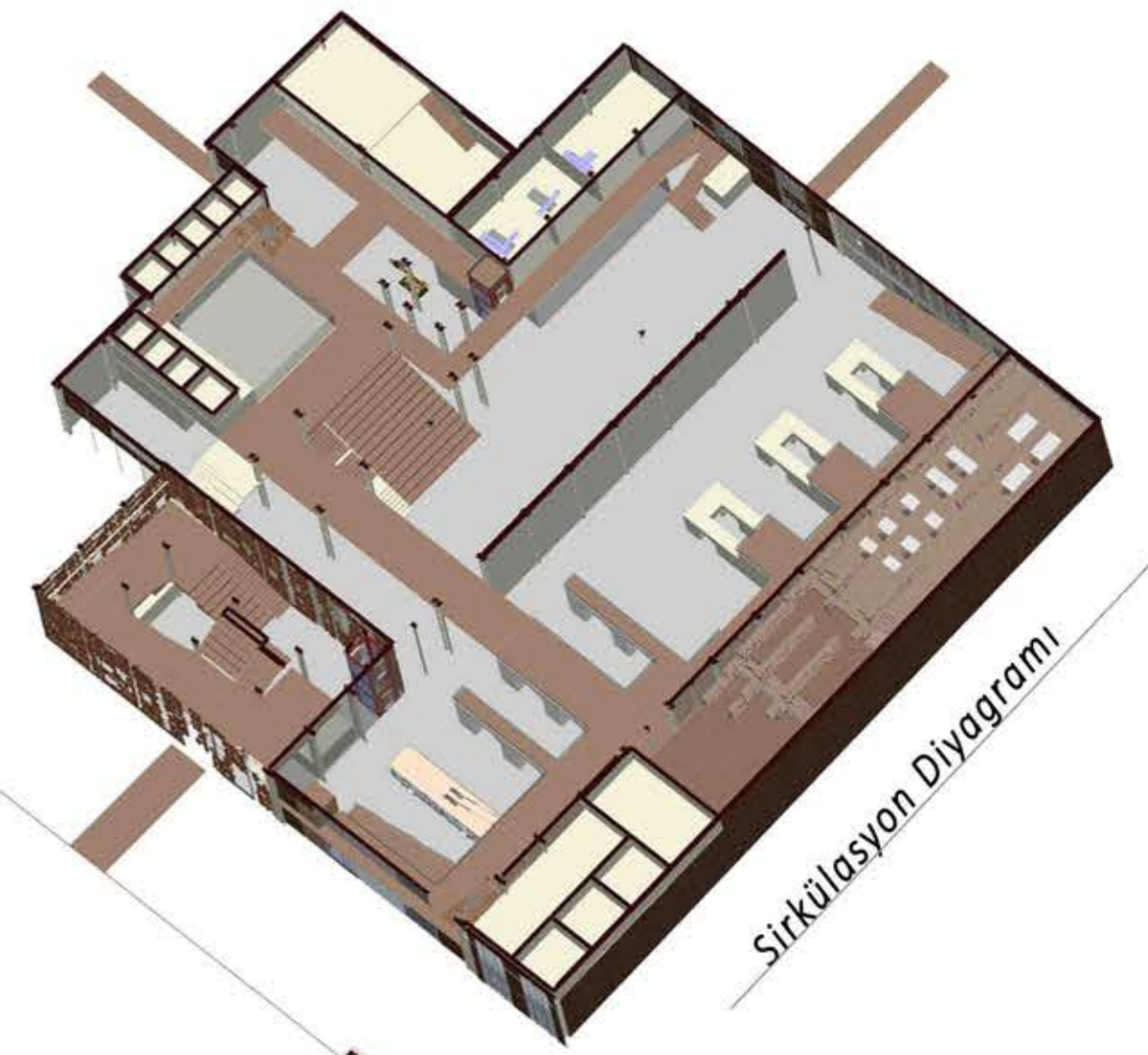
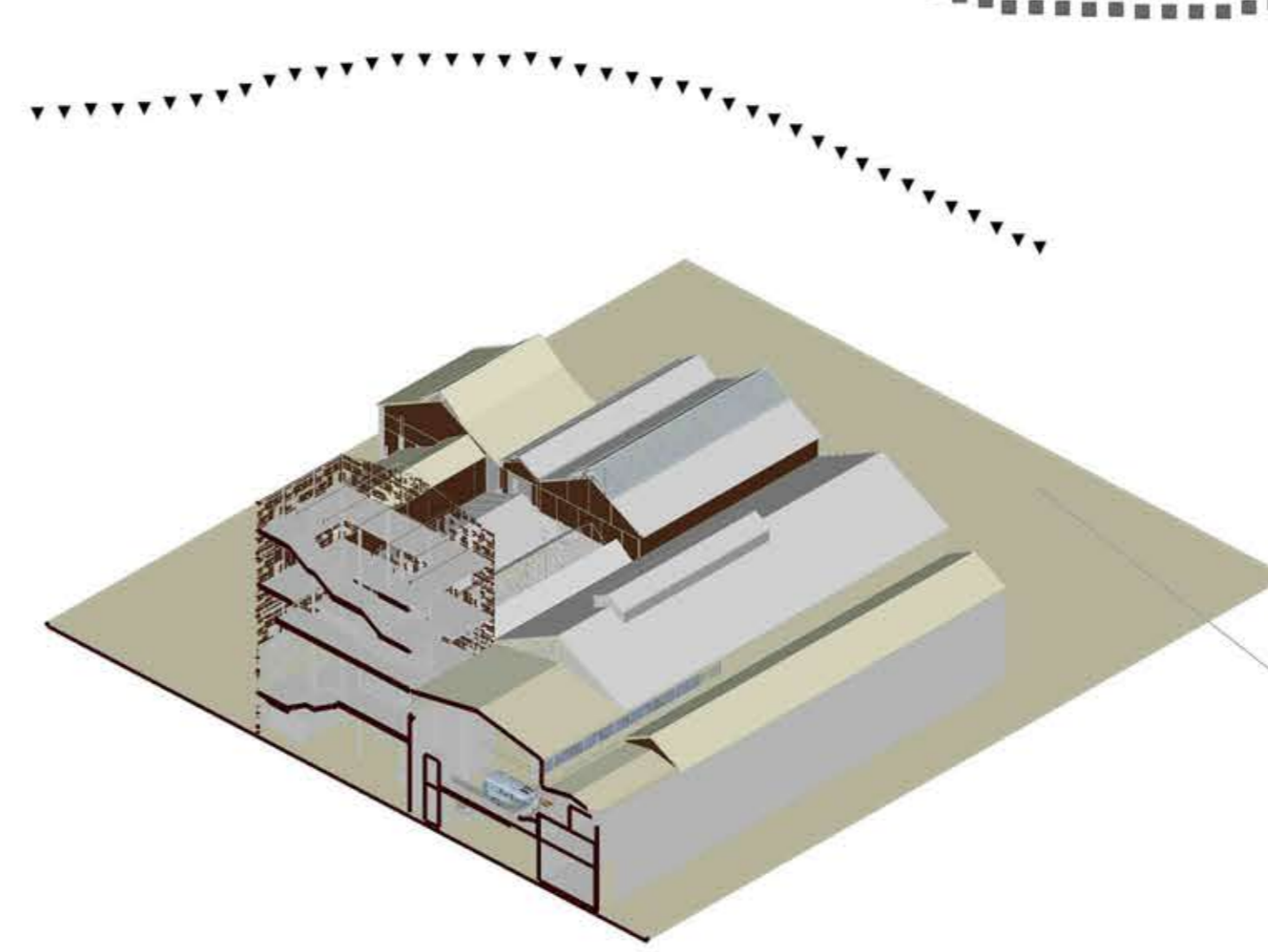
Bu bölge 19. yüzyılda endüstrileşme çabalarını tetiklemiştir. Gelişimi bu dönemde başlamış ve Cumhuriyet döneminde de sürmüştür. Bölge Türkiye'nin endüstrileşme çabası ve başarısının bir göstergesi niteliğindedir. Konumu, ulaşım olanakları ve bünyesindeki endüstri yapıları ile İzmir kentinin mekansal ve toplumsal yapısının değişmesinde strajik öneme sahiptir.

2003 yılında yapılan İzmir Yeni Kent Merkezi imar planında kentin iki yakasının birleşiminden bahsedilmektedir.

Küçük çaplı üretim faaliyetleri devam eden bölge iki yaka arasında "gelip geçilen" bir niteliğe sahiptir. Alan içerisindeki bazı tarihi yapılar dönüştürülmüştür. Ancak üretim izleri yitirilmiştir.

Bu imar planında Alsancak Limanının yükünün azaltılacağına, ise limanın başka bir yere taşınarak sadece yolcu taşımacılığı belirtilmektedir. Günümüzde yapımı devam eden İzmir'de Limanı faaliyete geçtiğinde bu durum gerçekleşecektir. Böyl desinde yoğun ağır taşıt trafiği giderilecektir.

İzmir Elektrik Fabrikası, gerek mimari niteliği, gerek kentsel ile önemli bir yere sahiptir.



Sirkülasyon Diyagramı



Konum



Sirkülasyon

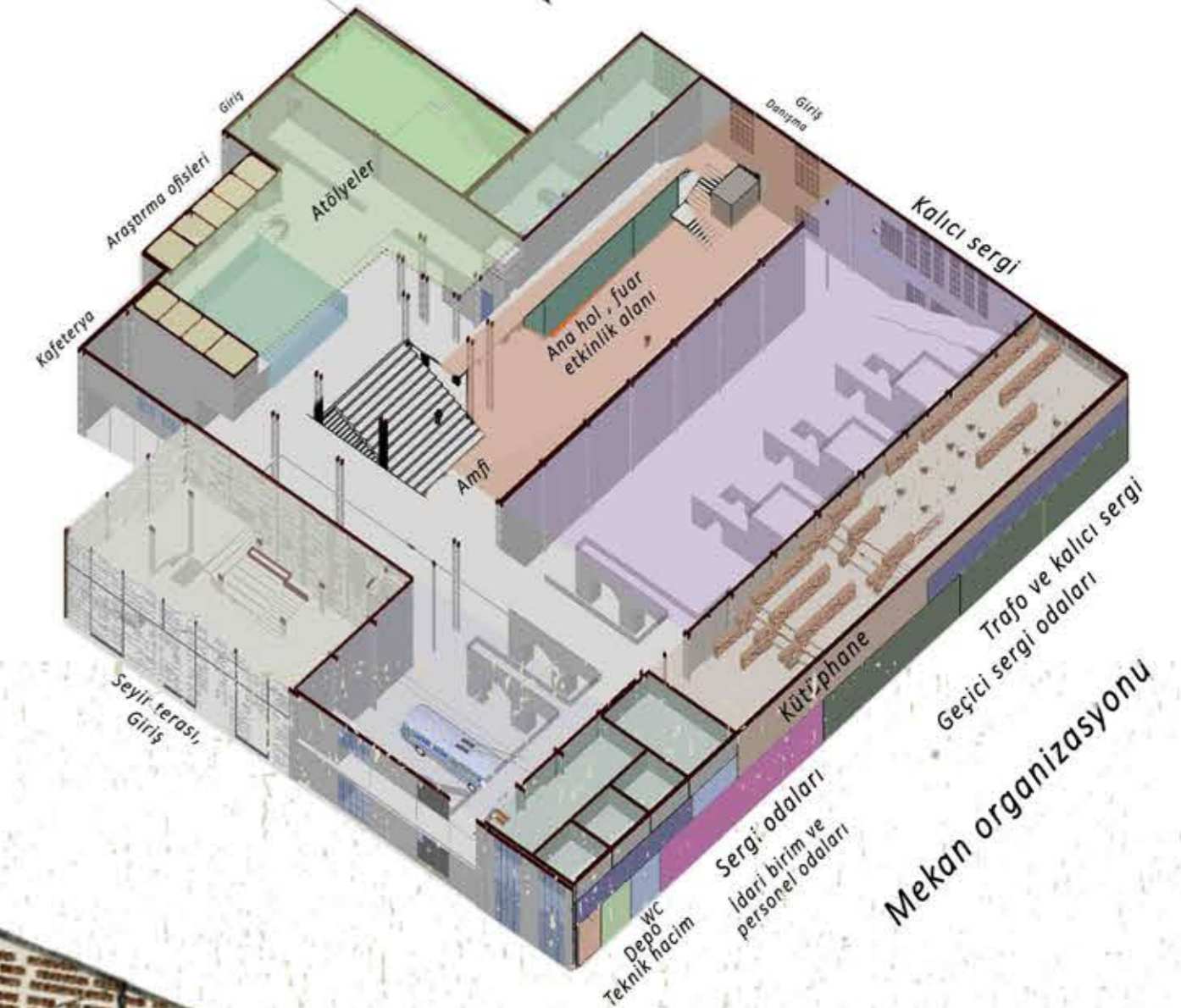
Projede öneri olarak, yıkılan kısım boyutları formu korunarak yeniden inşaa edilmiştir. Bir seyir terası oluşturulmuştur. Kullanıcılar tuğlaları hareket ettirebilecek bölgedeki diğer endüstri yapıları hakkında fikir edinecekler.

Fabrika teknik aksamları korunmuş ve müze bölümünde sergilenecektir. Bölgedeki üretim izlerinin devamlılığı için atölyelerde üretim zanaat ve sanat eğitimleri verilecektir.

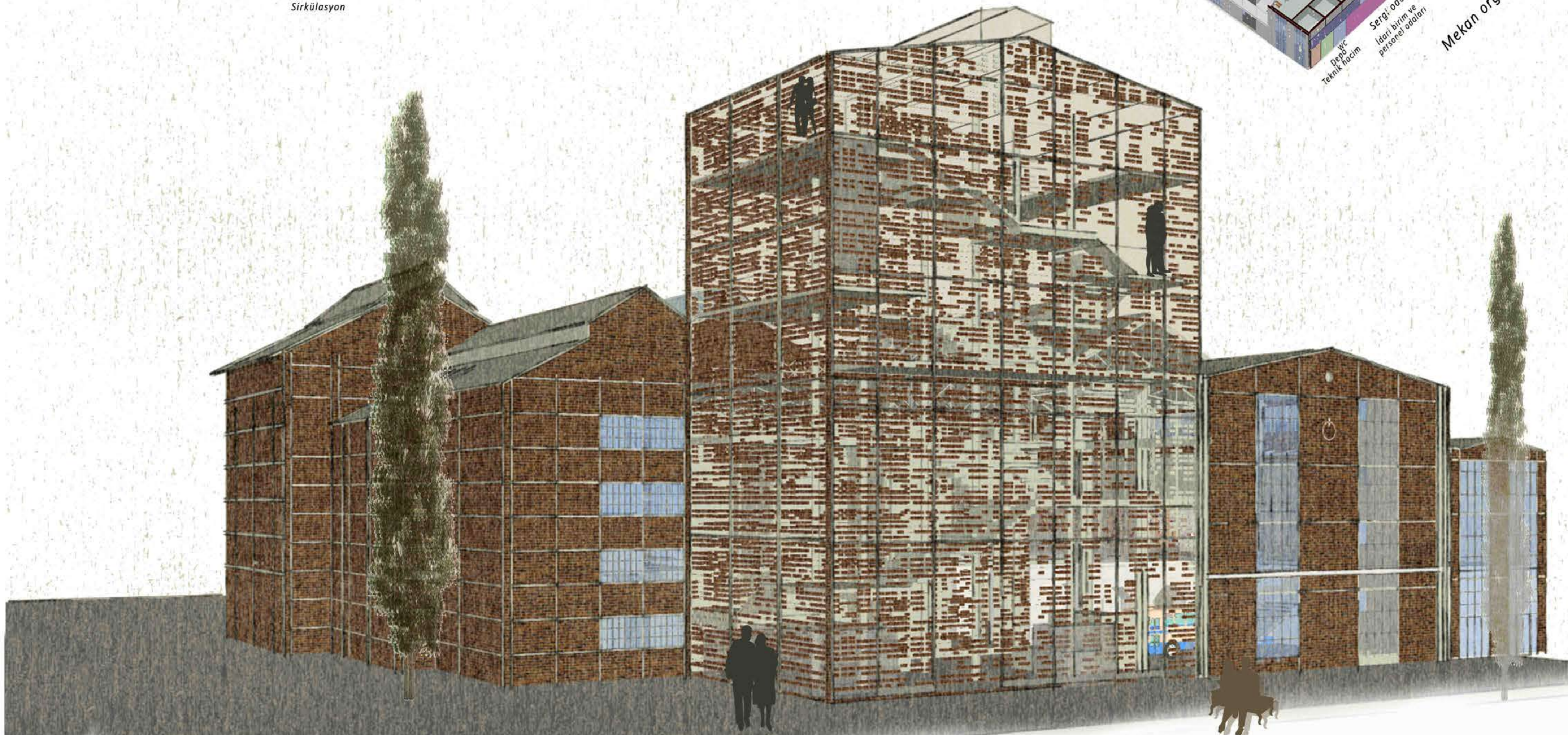
Liman caddesindeki viyadük kaldırılarak işlevini yitiren bu endüstri bölgesinin bir Endüstri Eğitim Kültür Parkı önerilmiştir.

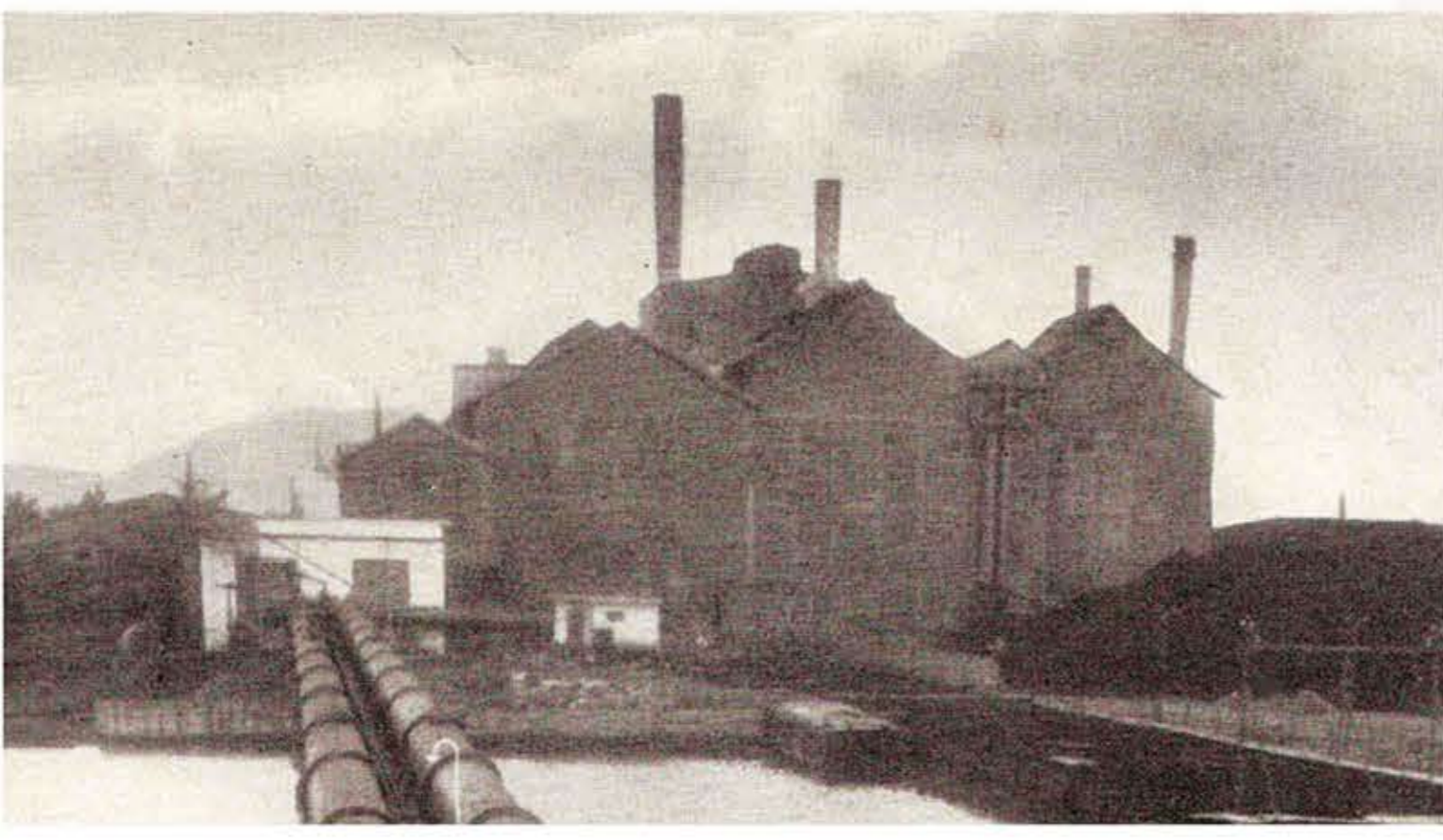
Üzeri kapatılan su kanalları ve raylar günyüzüne çıkarılarak peyzajın bir parçası haline getirilmiştir.

Eskiden fabrikadaki kömür yığınlarına ithafen peyzajda topografik yığınlar oluşturulmuştur. Yer yer amfişerek açık hava sineması vb. etkinliklere imkan tanır.



Mekan organizasyonu





Hurdacıya verilen bacaların rekonstrüksiyonu yerine, bu bacalara ithafen yapının çevresine kavak ağaçları dikilmiştir. Oksijenin, önceki baca dumanının yerini alması ve bir devamlılık sağlaması düşünülmüştür.



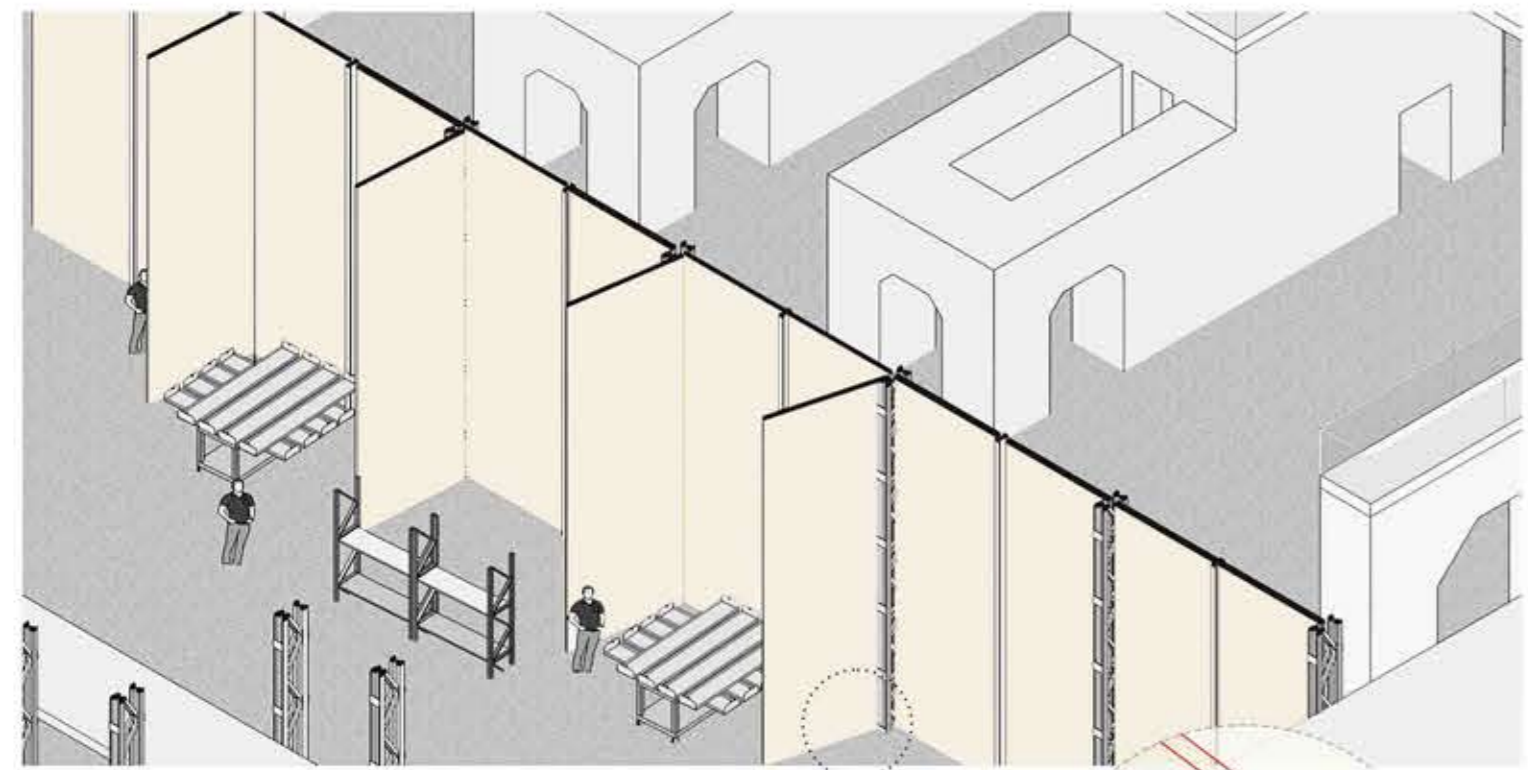
AA KESİTİ ÖLÇEK: 1/200



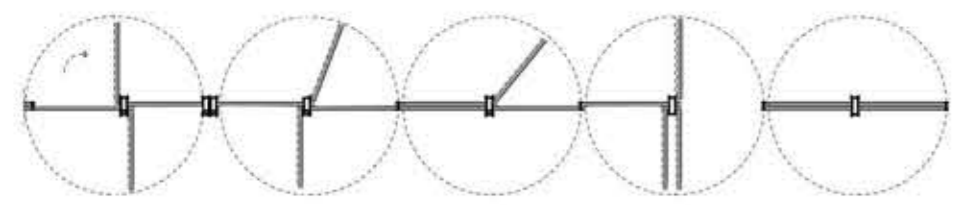
Eskiden makine aksam ve elektrik fiderlerinin olduğu beton bloklar özgün formuyla mekansal bir değer barındırmaktadır. Kırılan yerleri ve çatlakları açık gri beton ile onarılmıştır. Venedik tüzüğü'nün 10. Maddesi referans alınmıştır. Bu bölüm fabrika ile ilgili resim fotoğraf vb. için bir sergi yeri olarak düşünülmüştür.



Fabrika, İzmir'e elektrik getirmesiyle kent yaşamına trolleybüs katmıştır. Bir trolleybüs kalıcı sergi olarak müze kısmına konmuştur. Tarihten günümüze elektrik sayaçları, sokak lambaları, fabrikanın teknik aksamları vb. müze kısmında sergilenmektedir.



Fuar sergi vb. durumlarda kullanılmak üzere, ana hol ile müze bölümü arasındaki taşıyıcıların arasına iki yana açılan paneller eklenmiştir. Gerekliğinde müze bölümü de araçlar iki mekan arasında geçitlere olanak tanır.



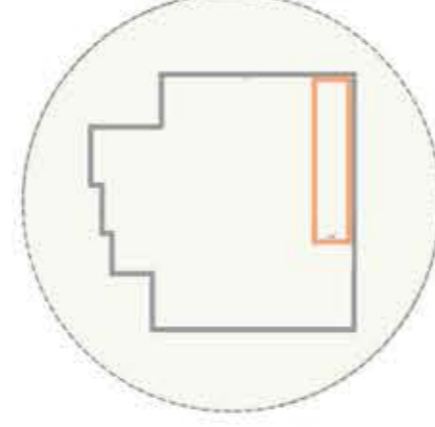
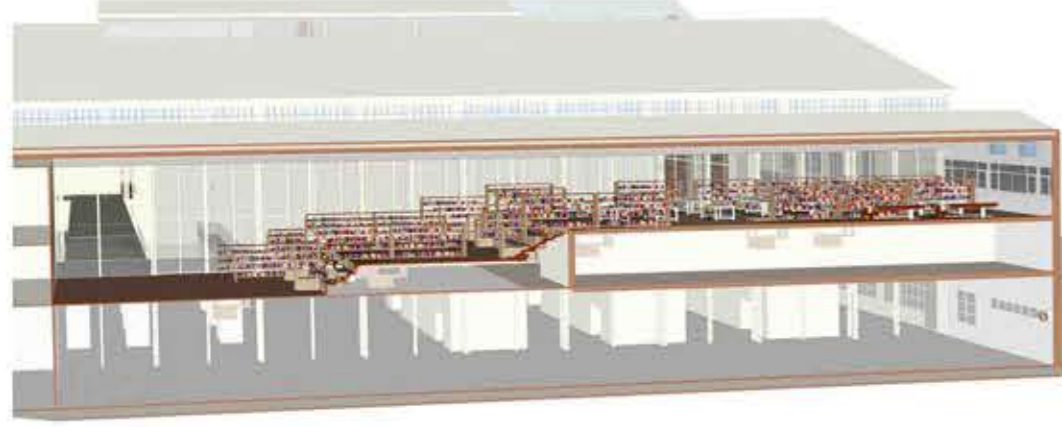
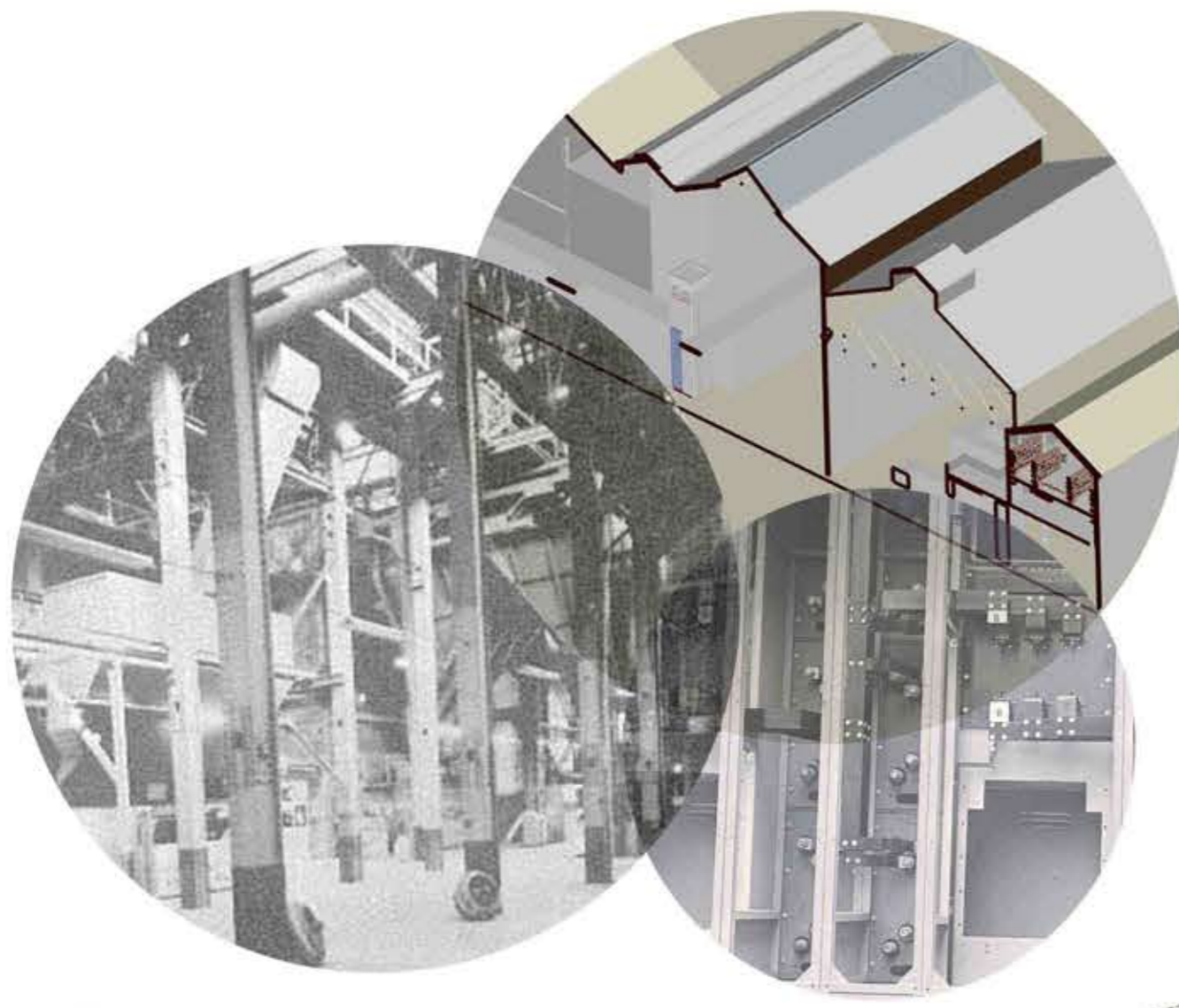
Ana hol, fuar vb. etkinliklerin yanısıra çeşitli enstalasyonlar için de kullanılabilecek. Örneğin, Cai Guoqiang'ın "Inopportune" enstalasyonu...



Zemin Kat Planı ÖLÇEK: 1/200

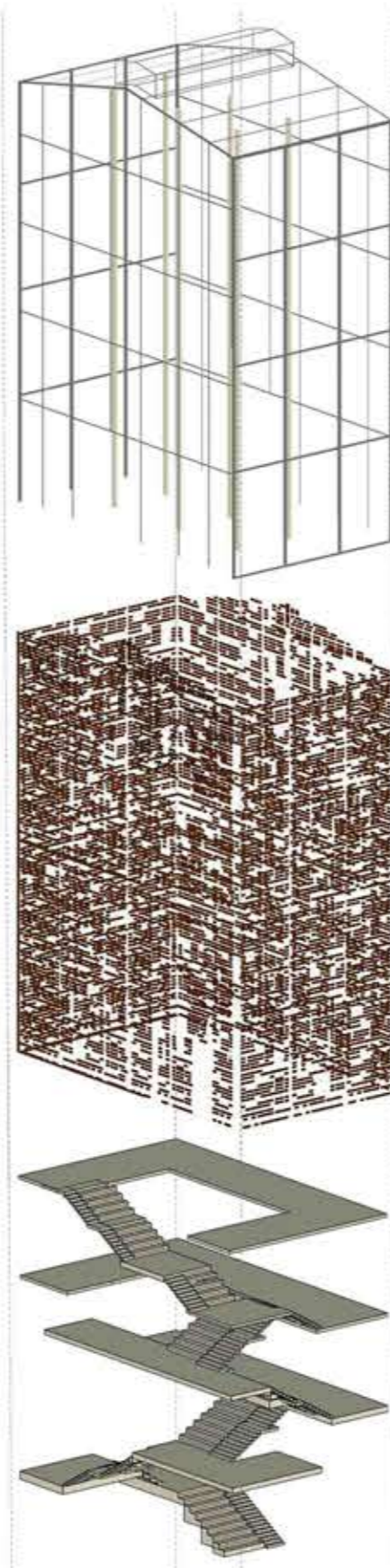
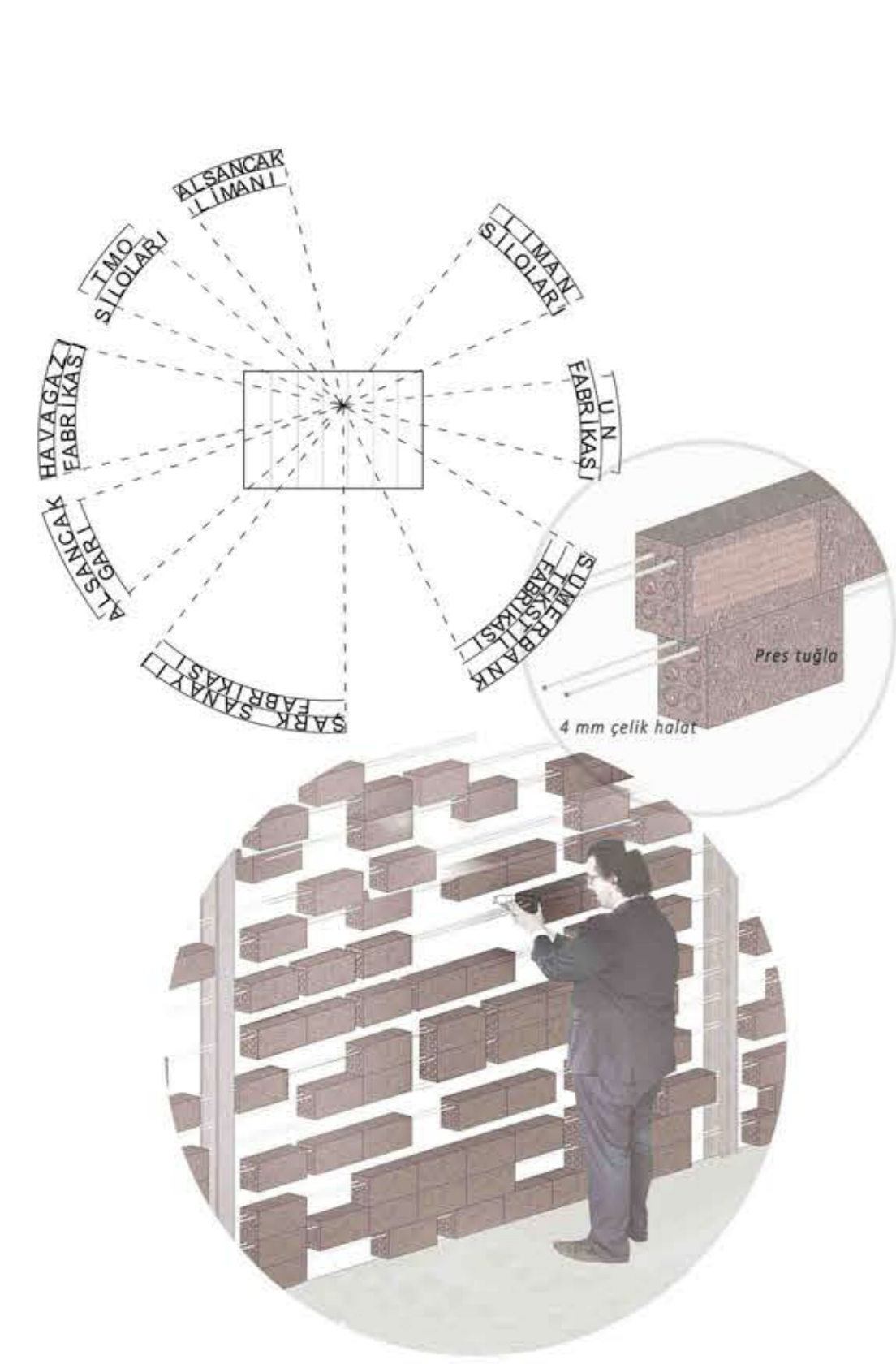


1. Kat Planı ÖLÇEK: 1/200



Birinci kattaki kontrol odası, ve trafonun bulunduğu bölümler korunmuş ve kalıcı sergi olarak düşünülmüştür.

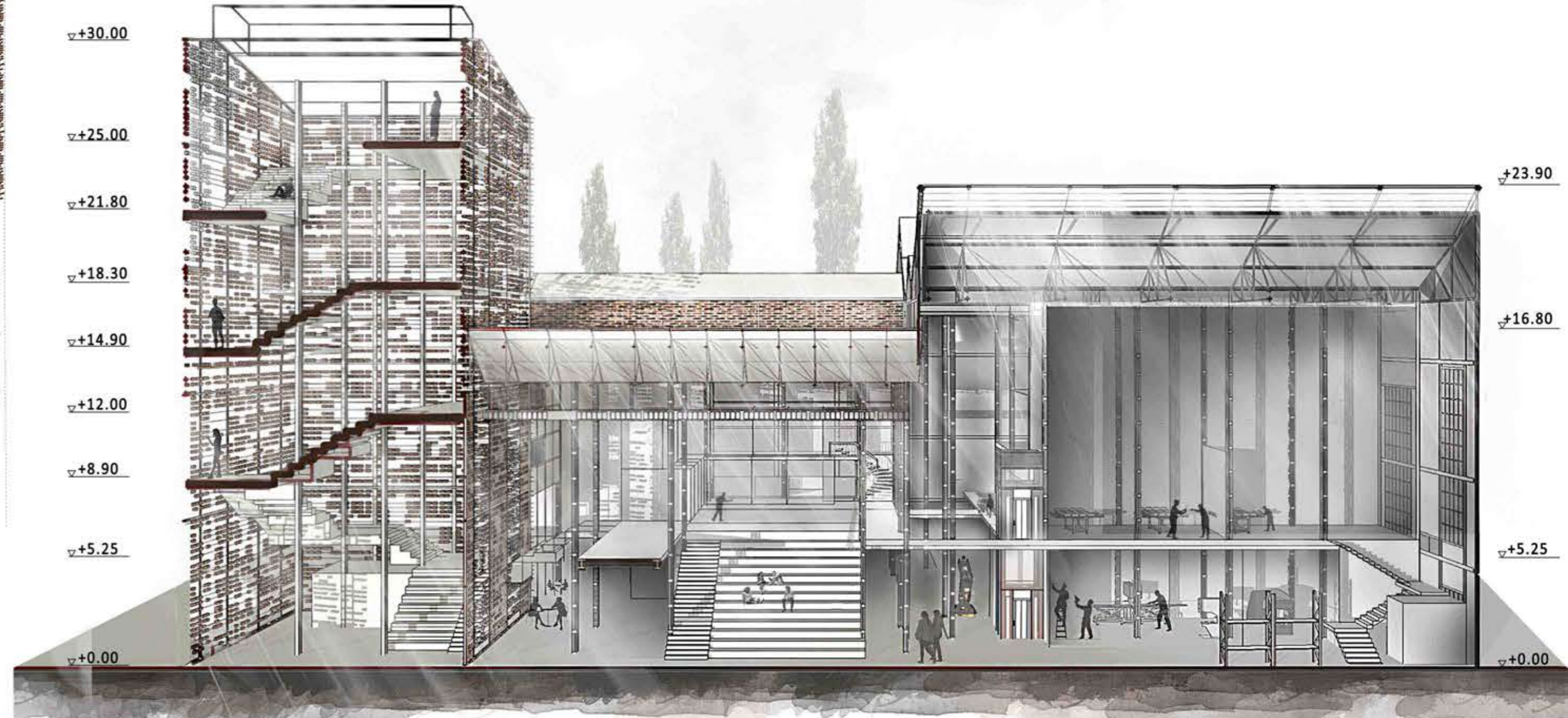
Birinci kattaki orta bölüm ikinci kat ile birleştirilerek bir kütüphane olarak önerilmiştir.



Venedik tüzüğü'nün 9. Ve 12. Maddesi referans alınarak, yıkılan kısmın, resitütisyonadaki çelik karkası korunmuştur. Kullanıcıların tuğlaları hareket ettirebildiği bir duvar düşünülmüştür. Kullanıcıların çevredeki endüstri yapıları hakkında fikir sahibi olabilecekleri bir rota önerilmiştir. Örneğin güney kısmına çıkıldığında, üzerinde Şark Sanayii hakkında bilgilerin olduğu tuğlalar. En üst kotta ise bir seyir terası önerilmiştir.



2. Kat Planı ÖLÇEK: 1/200



BB KESİTİ ÖLÇEK: 1/200

