

PROJE RAPORU

İzmir Liman Arkası, yapı kimlikleri itibarı ile incelendiğinde endüstriyel bir miras alanı olduğu görülmüştür. Bugün bölgeye bakıldığında Tarihi Hava Gazı Fabrikasının kültür merkezine, Tarihi Tuzakoğlu Un Fabrikasının mestek atölyelerine dönüştürüldüğünün görülmesi; bölgedeki diğer endüstri mirası yapıları olan Şark Sanayi, Tekel Tütün Fabrikası, Sümerbank Basma Sanayi gibi yapıların da kamu yararı çerçevesinde restore edilip kültür ve sanat programlarıyla kentinin kullanımına kazandırılacağı ön görüşüyle bölge değerlendirilmiş, bölgenin Kıbrıs Şehitleri, Kordon gibi odaklarla olan güçlü fiziksel ilişkisini, ulaşım ağı çeşitliliği ve gelişmişliğini de avantaj olarak kullanarak kentsel bir kültür-sanat koridoruna dönüştürme potansiyelleri üzerinde durulmuştur. Tarihi Elektrik Fabrikası için program önerisini bu çerçevede ele aldık ve burada önerilecek bir çağdaş sanatlar müzesinin Liman Arkasının, merkezini Şehitler Caddesinin oluşturduğu bir kültür-sanat koridoruna dönüşümü sürecinde katalizör görevi göreceğini düşündük. Ayrıca bir süredir sanat çevrelerinde İzmir için bir çağdaş sanatlar müzesi yapımının dile getiriliyor oluşu ve kentte bir çağdaş sanatlar müzesinin bulunmaması, program kararında etkili olan diğer unsurlar olmuştur.

Gerçek anlamda ve kalıcı olabilecek olan korumanın bir yapının sınırları içerisinde insanı var edebilmesiyle doğru orantılı olduğunu düşünüyoruz. O nedenle yapının tek amaca hizmet eden bir programa sahip olması yerine çok programlı olmasını istedik. Bu sebeple kalıcı ve geçici olarak değişmek üzere, çağdaş sanatlar müzesinin de jeneratörü olacağını düşündüğümüz çeşitli atölyeleri yapı programına aldık.

Fabrikada önerilen bir diğer program ise Fabrikanın özgün işleviyle ve bulunduğu bağlamla doğrudan ilişkili olan sanayi müzesi programıdır. Bu program kararında hem bölgenin hem de Elektrik Fabrikası'nın geçmişine duyulan saygı ve kültürel sürdürülebilirlik anlayışı etkili olmuştur.

Süreçte Liman'ın öngörüldüğü gibi Çandarlı'ya taşınmasıyla birlikte uzun sürelerden beri tartışılan "Liman Arkası'nın dönüşümü" kentin birincil gündemine gelecek. Elektrik Fabrikası için önerdiğimiz bu programlar ve çevresinde var olan kültür-sanat-eğlence-spor mekanlarının da etkisiyle söz konusu dönüşümünü benzer yönde tayan edecek ve bir kültür sanat koridoru meydana gelecektir. Liman Arkası'nın, merkezini Şehitler Caddesi olduğu, eskiyle yeni olanın var edildiği, sosyal ve kültürel anlamda kente değer katan, hem kentli hem de dışarıdan gelen ziyaretçiler için hatıra kalan bir mekanlar dizisine dönüşüğünü şimdiden hayal ediyoruz.



MEVCUT ODAKLAR



PROJE ALANI
ULUŞIM AĞI
ÖZGÜRLÜK
TRAMVAY HATTI

A) RESTORASYON ve RENOVASYON KARARLARI



GİRİŞ KAPISININ ONARILMASI ve RAY HATTININ KORUNARAK GİRİŞ İZLEĞİ OLARAK SÜRDÜRÜLMESİ

SONRADAN KAPATILAN KAPI ve PENCERELERİN AÇILMASI

YAPININ KULLANILMAZ HALDEKİ PENCERE DOĞRAMLARININ ASLINA UYGUN YENİLENMESİ



YAPININ İÇ ve DİŞ CEPHESİNDEKİ MUHDES SİYALARIN SÖKÜLMESİ



BAHÇEDEKİ TRAFİK VE MUHDES EKLERİN KALDIRILMASI



CEPHELERDEKİ YIKILAN DUVARLARIN ve PENCERELERİN ÖZGÜN MALZEMELERLE ONARILMASI



KUZUY CEPHEDEKİ BARIYERİN KALDIRILIP, KONTROLÜN YENİ BİR TASARIM İLE SAĞLANMASI



KOROZYONA UĞRAYAN ÇELİK MERDİVEN ve MAKASLI KOLONLARIN ONARILIP ANTI PAS UYGULANMASI; GEREKLİ YERLERDE GÜÇLENDİRME YAPILMASI



ÇATIDAKİ İŞİKLİKLERİN ÖZGÜN DOĞRAMLARLA DEĞİŞTİRİLMESİ



KAZAN DAİRESİNİN YIKILAN BÖLÜMÜNÜN DÜZENLENİP ÇAĞDAŞ SANATLAR MÜZESİNİN TASARIMINA ve SERGİ PROGRAMINA DAHİL EDİLMESİ



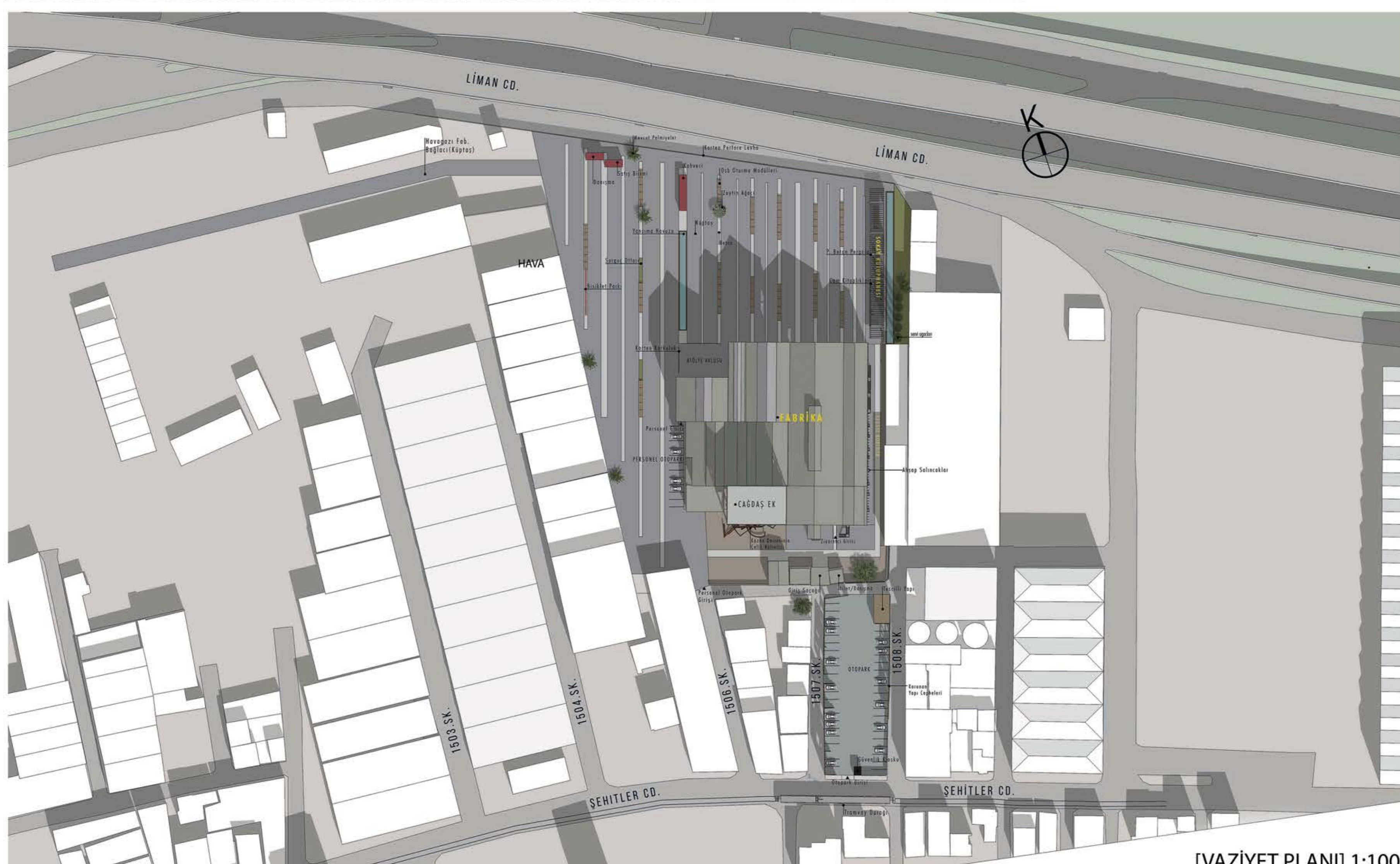
YAPI ve ÇEVRESİNİN MÖLÖZ ve YABANI BİTKİLERDEN ARINDIRILMASI

B) ÇAĞDAŞ EKLENTİ KARARI

ÇAĞDAŞ EK UZUN YILLAR VAR OLMUS FAKAT YIKILMIŞ OLAN KAZAN DAİRESİNİN TABAN ALANI ve MAHYA YÜKSEKLİĞİNİ KENDİNE REFERANS EDİR. YERDEN KOPARILAN BU ÇAĞDAŞ EK ESKİ YAPININ KALINTILARININ ÜZERİNE YERLEŞEREK ZİYARETÇİLERE YAPININ TARİHİNİ İÇSELLEŞTİRME FIRSATI VERİR.



C) ÇAĞDAŞ EKLENTİ YERLEŞİM KONSEPTİ



[VAZİYET PLANI] 1:1000

D) ALAN KULLANIM ve TASARIM KARARLARI



ÖN AVLUDA KULLANILAN SERVİ AĞAÇLARI FABRİKANIN BÜYÜKLÜĞÜNÜ REGÜLE EDER ve YAN PARSELDEKİ DEPO YAPISINI PERDELER. ÖLÜMSÜZLÜK ve YENİDEN DOĞUŞUN SİMGESİ HALİNE GELEN SERVİ AĞAÇLARI FABRİKANIN YIKILAN BEŞ BACASINI İMLER.



GİRİŞTEKİ RAY HATTI MEYDANA ÇIKARILARAK BİR KARŞILAMA ZEMİNİ OLUŞTURULMUŞTUR.



KULLANILMAZ HALDEKİ YAPILARDAN MEYDANA GELEN ADA KAMULAŞTIRILIP OTOPARK PROGRAMI ÖNERİLMİŞTİR.



KUZUY CEPHEDEKİ BARIYERLERİN YARATTIĞI GÖRSEL KESİNTİ ve İÇE DÖNÜK ETKİ KAMUSALLIK ÜZERİNDEN TARTIŞILMIŞTIR.



PALİMSEST BİR ANLAYIŞLA ÇAĞDAŞ EKİN YERLEŞİM BİÇİMİ SORGULANMIŞ, KALINTININ ÜZERİNE YERLEŞMESİ ÖNERİLMİŞTİR. PASLANDIRILMIŞ STRÜKTÜRÜ SAYESİNDE YAPIYA HAVADA EFECTİ VERİLMESİ AMAÇLANMIŞTIR.



DOĞU CEPHESİNDEKİ KABLO TESİSATI TAŞIYICILARI SALINCAK STRÜKTÜRÜ OLARAK RENOVE EDİLMİŞ, KARŞISINDAKİ KÖTÜ GÖRÜNTÜ ÖRETN CEPHE SARMASIKLA PERDELENİLMİŞTİR.



PALİMSEST MİMARLIK TAVRI SÜRDÜRÜLMÜŞ, ADANIN DİŞ CEPHERİNDEKİ YAPI CEPHELERİ KORUNARAK MEVCUT ATMOSFERİN SÜRDÜRÜLMESİ AMAÇLANMIŞTIR. AYNI ZAMANDA BU CEPHELER GÖLGE ELEMANI OLARAK İŞLEV GÖRÜR.



GÖRSEL AKIŞKANLIĞIN SAĞLANMASI ve KAMUSALLIĞIN ARTTIRILMASI İÇİN PERFORE LEVHALAR ÖNERİLMİŞ, YASTIK ETKİSİ YARATMASI İÇİN KORTEN MALZEME TERCİH EDİLMİŞTİR.

Uyumlu zıtlığın yakalanmaya çalışıldığı bu monolitik kütle, Çağdaş Sanatlar Müzesi bloğuna ek yapı olarak önerilip kalıcı sergi, restaurant, kafe ve seyir terası programlarını barındırır. Çelik strüktür üzerine kanallı cam malzemenin giydirilmesiyle üretilip iki u camın arasında yerleştirilecek led aydınlatmalar sayesinde akşamları bir ışık kütesine dönüşerek kentte aktifliğini sürdürür. Söz konusu ışıklı dış cidarı sayesinde ziyaretçilerin duyularına hitap ederek endüstriyel dokunun akşamları ürettiği kontrolsüz müphemliği ve tedirgin edici atmosferi regüle eder.

Ait olduğu dönemin yapı teknolojisi ve mimari yaklaşımlarını yansıtan fabrika yapısı ile onun bitişinde var olan bu çağdaş ekin malzeme ve teknolojisi arasında yaşatılacak mekansal deneyimlerle kullanıcıların anı ve miras kalani sorgulamaları amaçlanmıştır.



E) AVLU KULLANIM SENARYOLARI

KUZİY CEPHEDEKİ AVLU, HAREKETLİ OSB OTURMA MODÜLERİ SAYESİNDE FARKLI AÇIK HAVA ETKİNLİKLERİNE HİZMET EDEBİLECEK ESNEKLİKTE TASARLANDI. HAVAGAZI FABRİKASINDAN DA DOĞRUDAN ERİŞİMİ SAĞLADIĞIMIZ BU BÜYÜK AVLU KENTLİ İÇİN ÇEŞİTLİ SOSYAL VE KÜLTÜREL ETKİNLİLERE OLANAK TANIYAN BİR BULUŞMA MEKANIDIR.



İç köpük ile doldurulacak osb oturma modülü



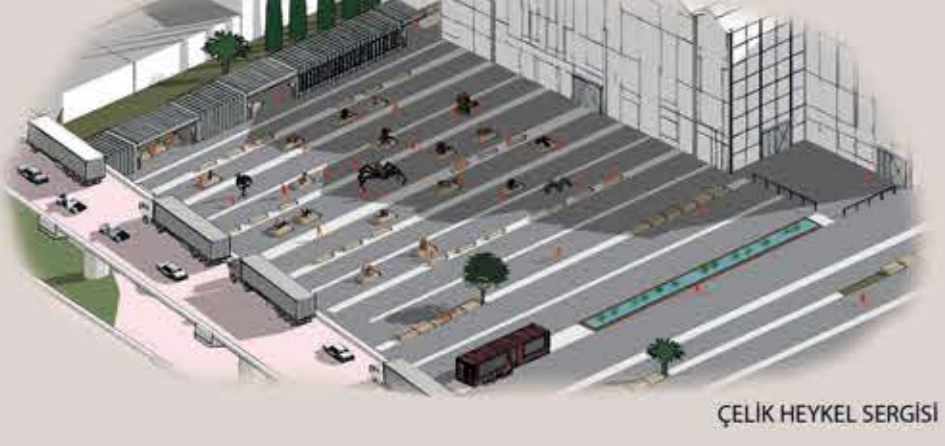
GÜNDELİK KULLANIM



AÇIK HAVA SINEMASI



KONSERLER



ÇELİK HEYKEL SERGİSİ



SOYLEŞİLER

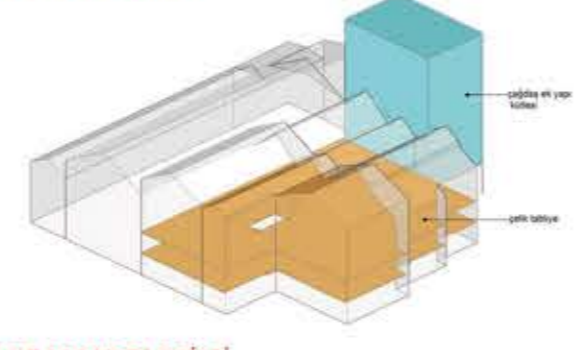


GÖSTERİLER

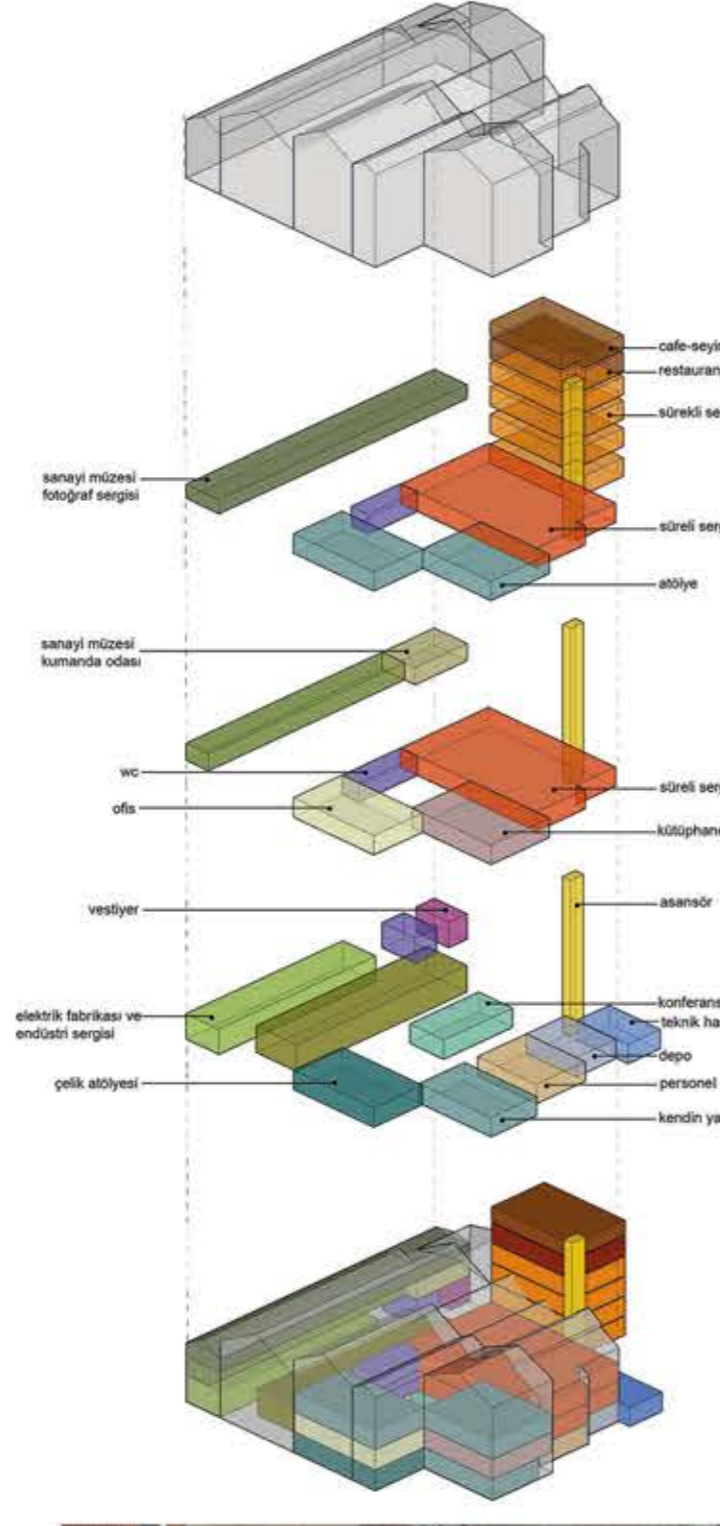


ALTERNATİF KULLANIMLAR: GRUP ETKİNLİĞİ vs.

F) YAPISAL EKLENTİLER



G) PROGRAM YERLEŞİMİ



[RESTAURANT]



[FABRİKA FOTOĞRAF SERGİSİ]



[ELEKTRİK FABRİKASI/SANAYİ SERGİSİ]



[SOKAK KÜTÜPHANESİNE BAKIŞ]



[KOLONATLAR ARASINA AŞILAN CAM KİTAPLIKLARA BAKIŞ]



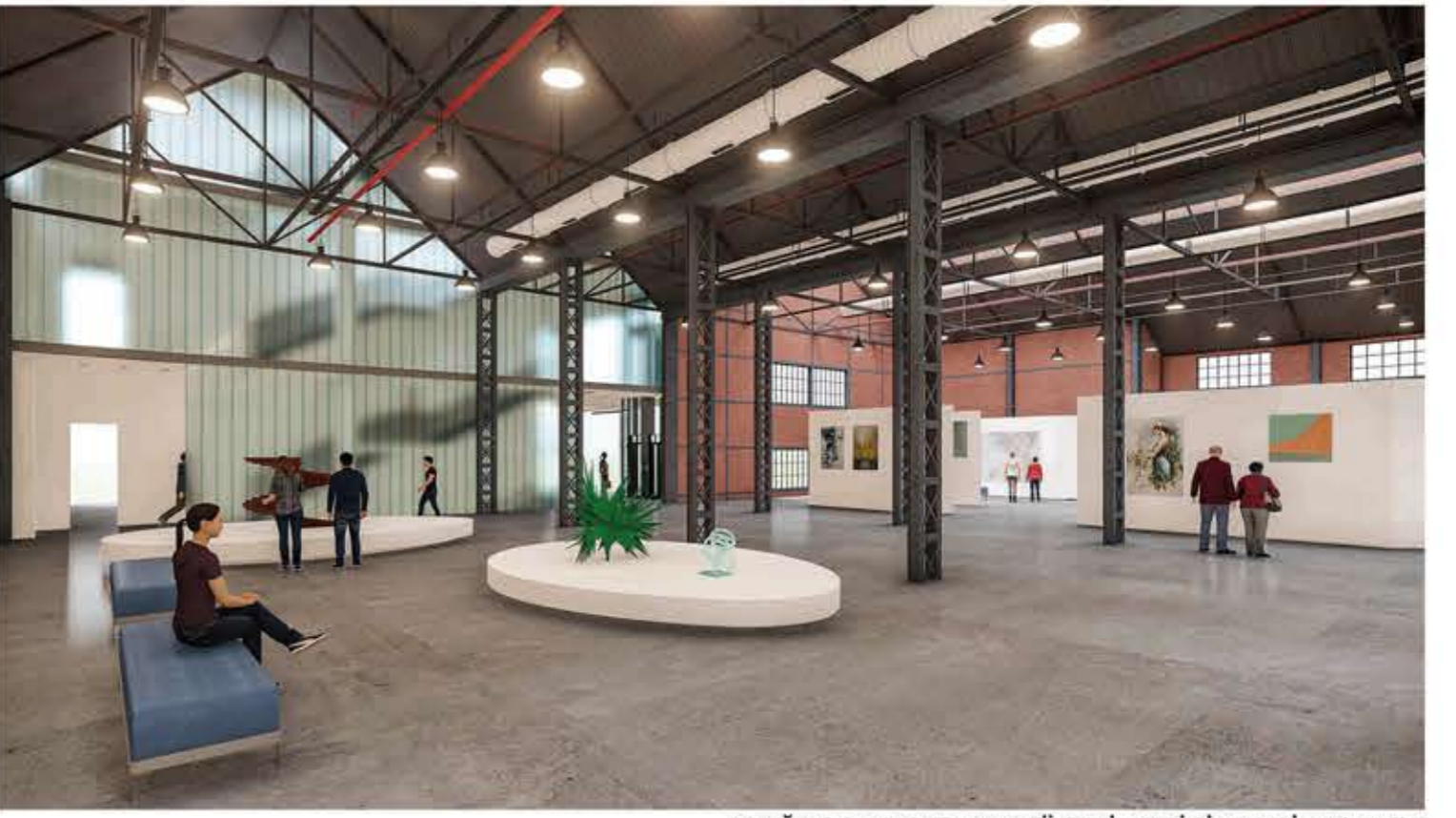
[GİRİŞ HOLÜ]



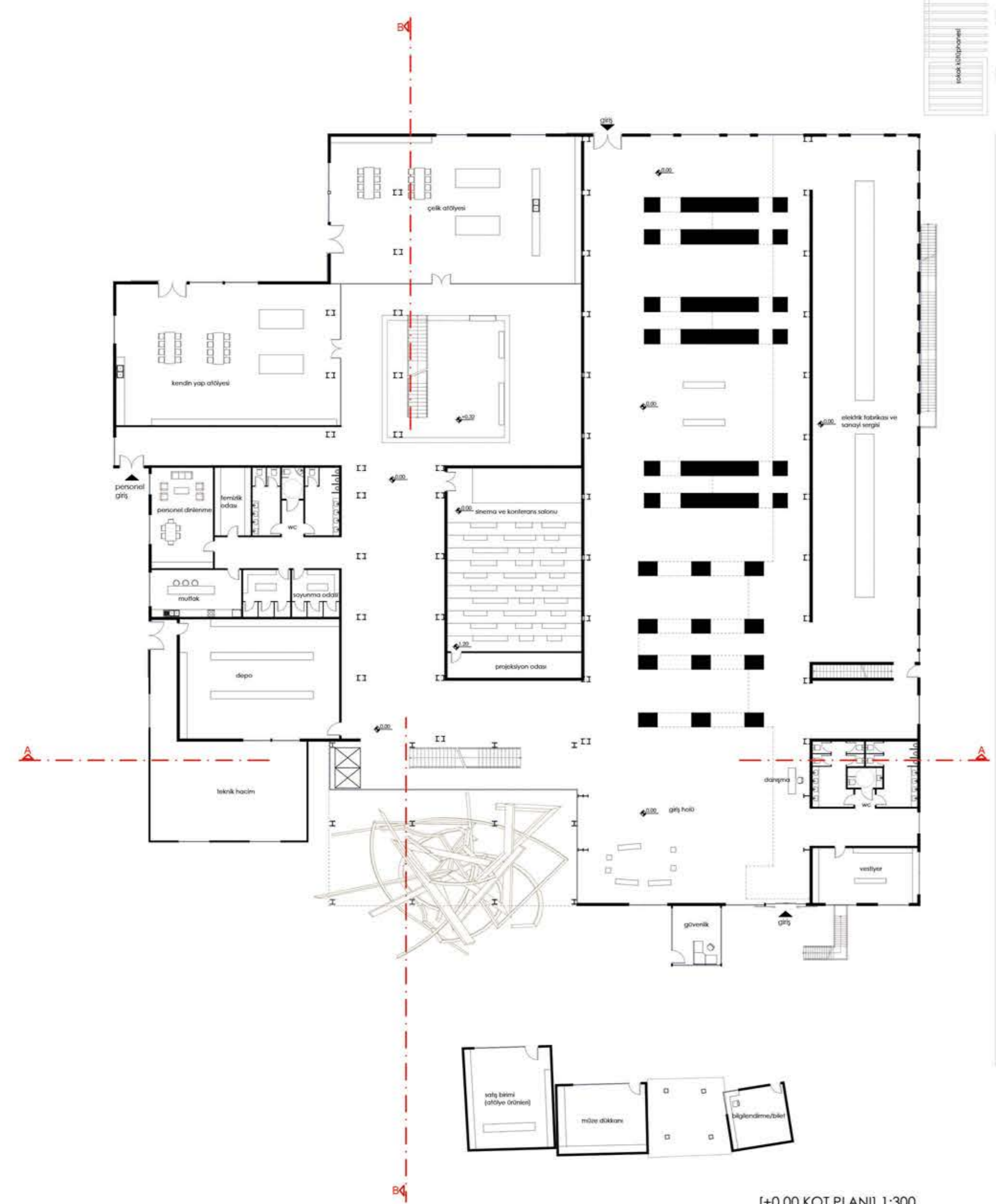
[SESSİZ KORİDORA BAKIŞ /DOĞU CEPHESİ]



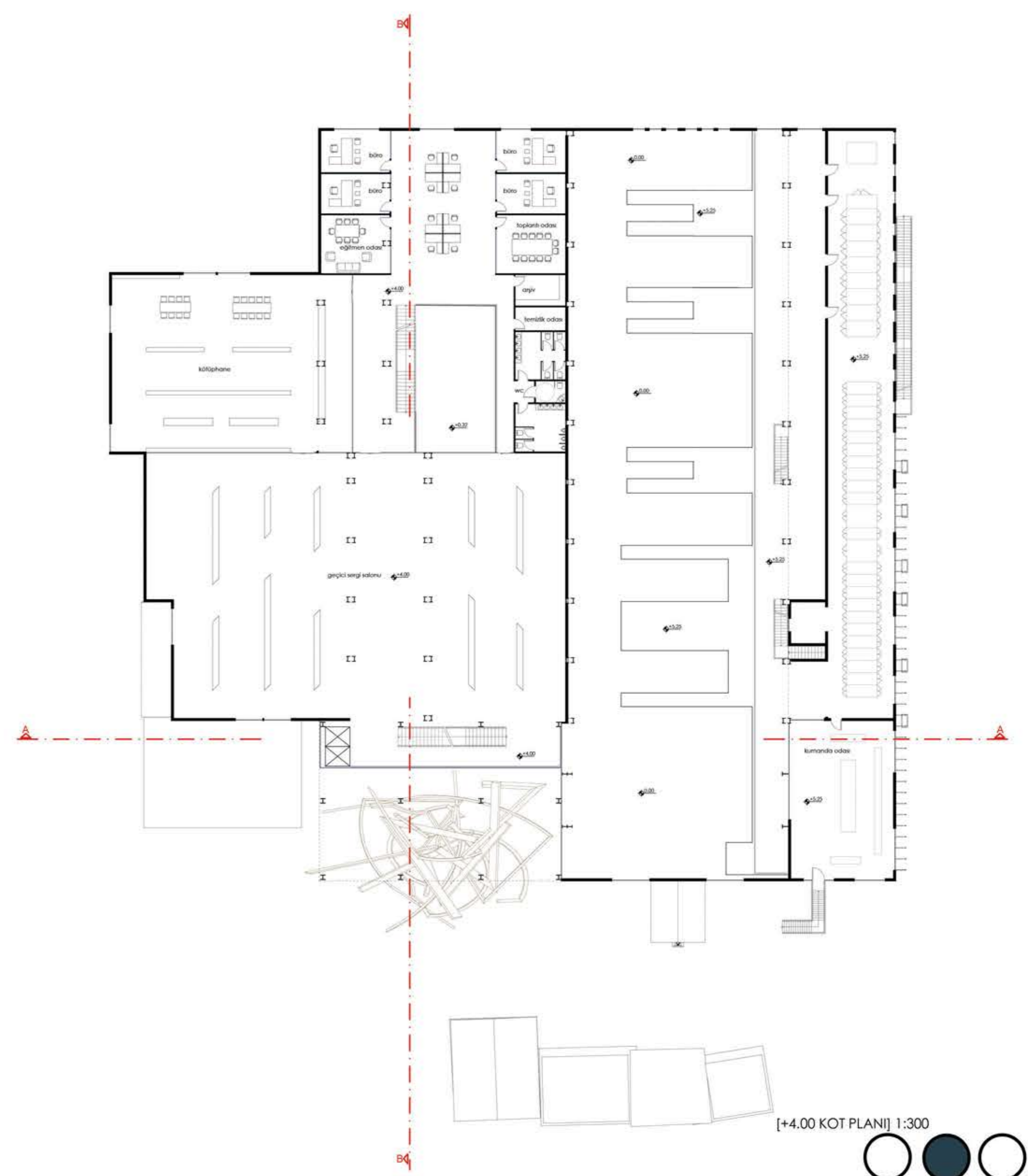
[ÇAĞDAŞ SANATLAR MÜZESİ +8.00 KOTU: SÜREKLİ SERGİ SALONU]



[ÇAĞDAŞ SANATLAR MÜZESİ GEÇİCİ SERGİ SALONU]

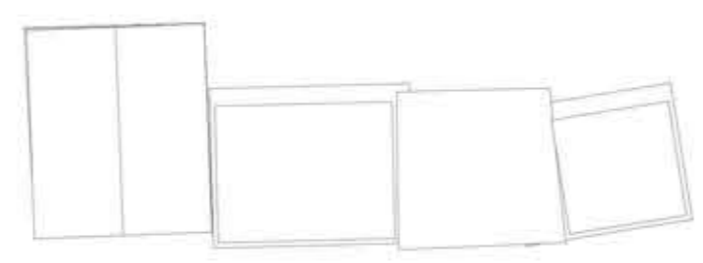
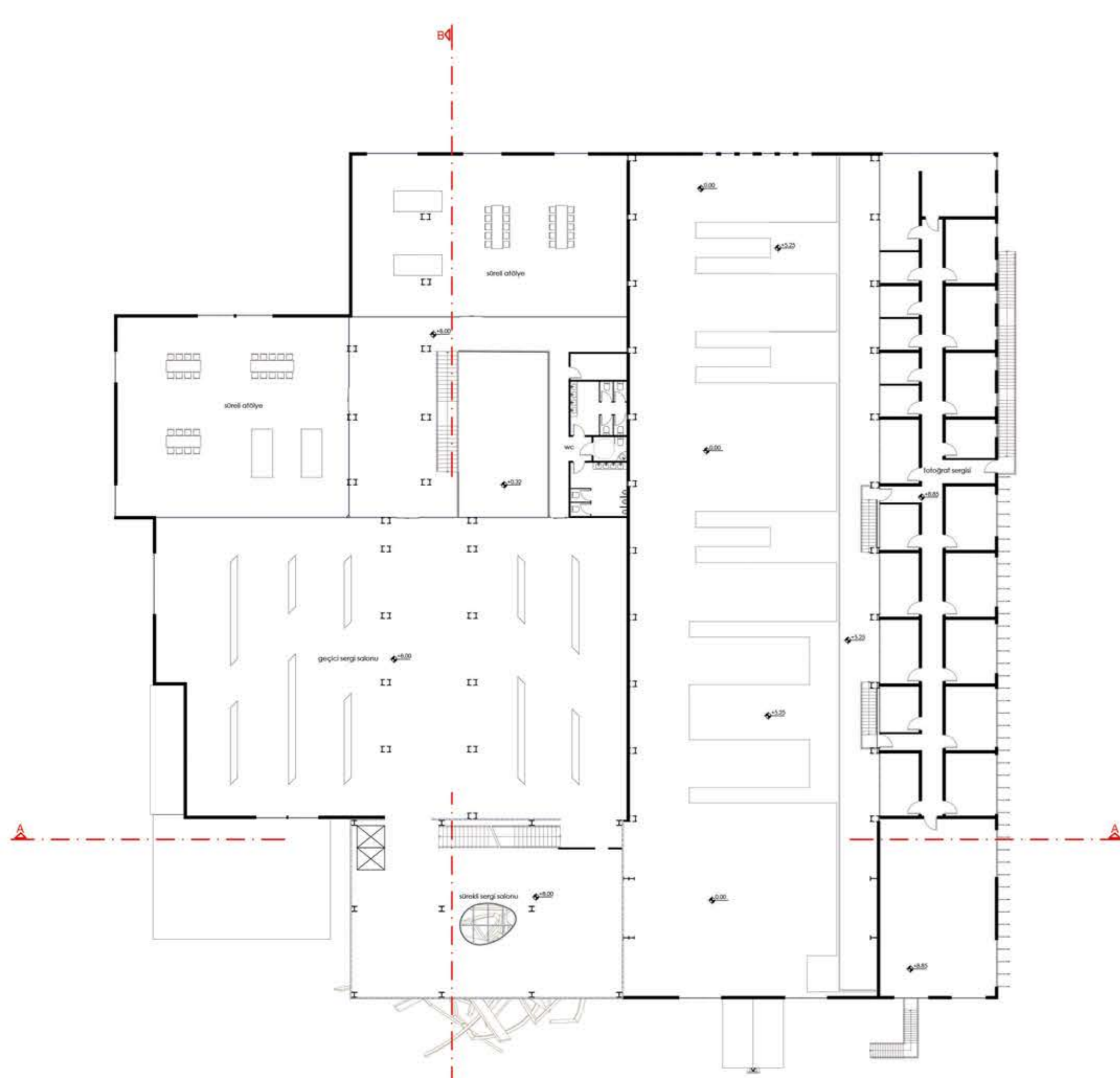


[+0.00 KOT PLANI] 1:300

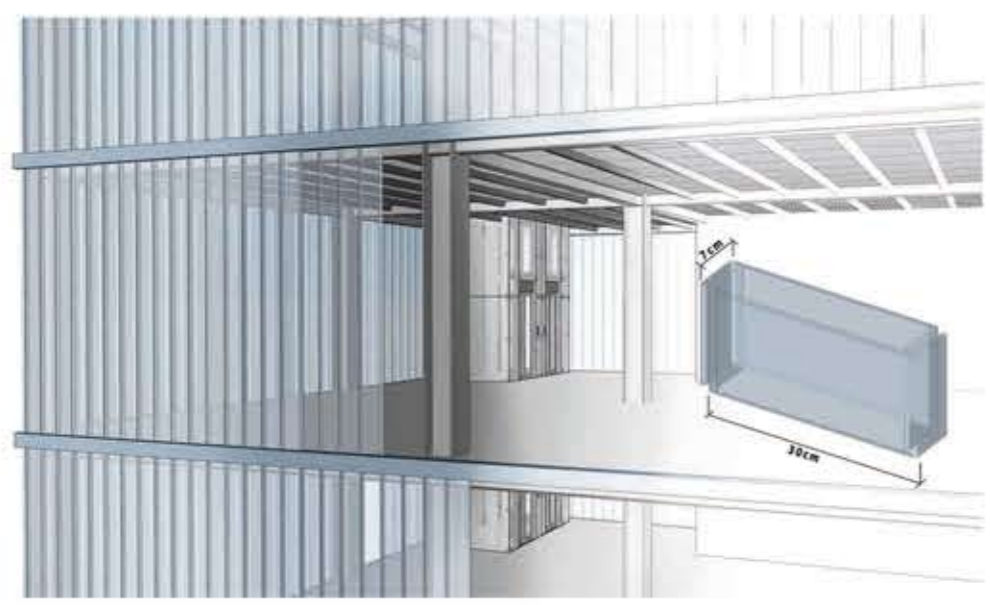


[+4.00 KOT PLANI] 1:300

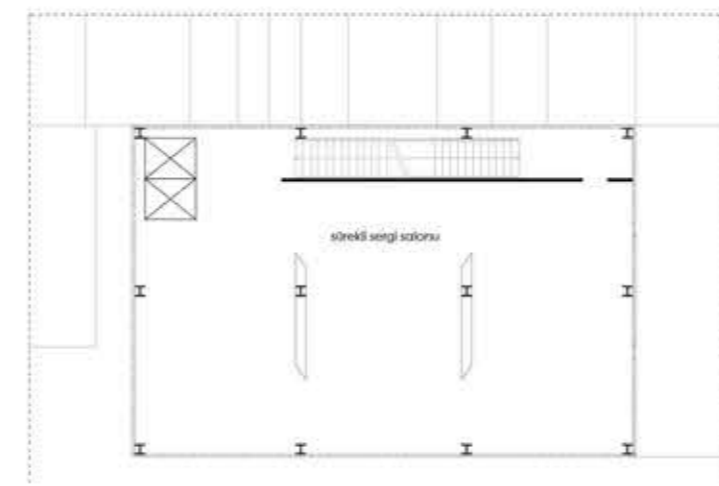
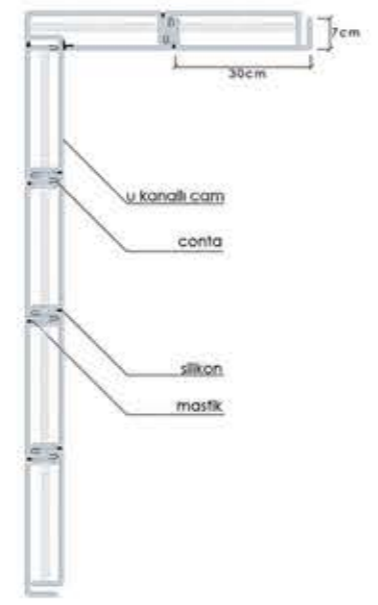




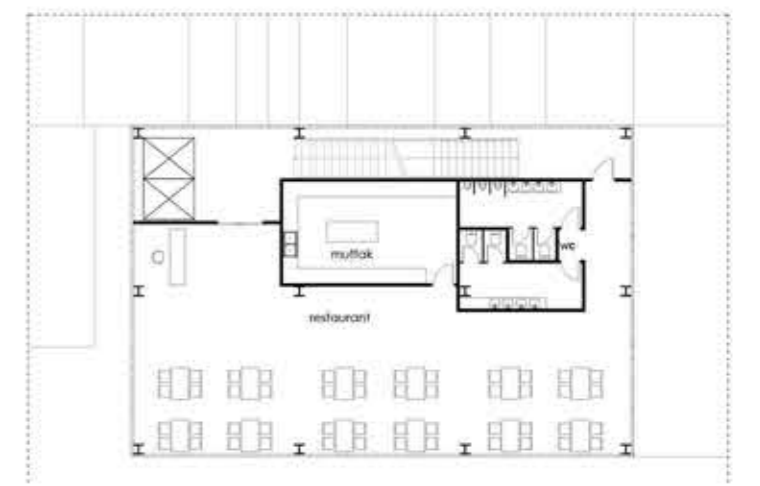
[+8.00 KOT PLANI] 1:300



[KANALLI CAM MALZEME DETAYI]

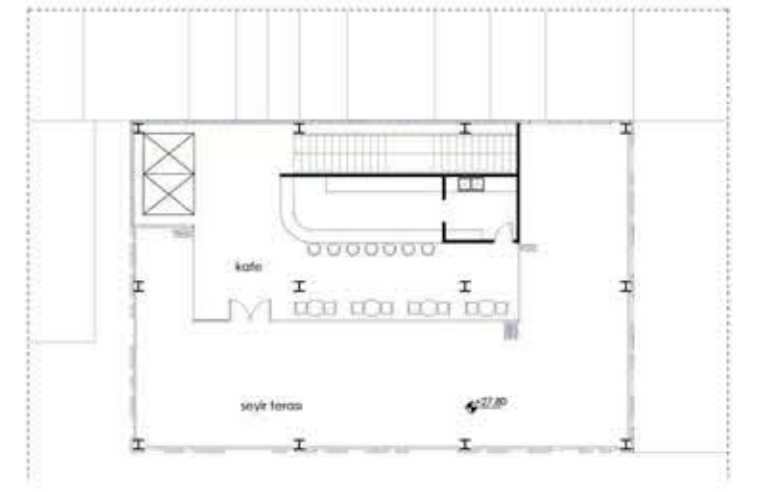
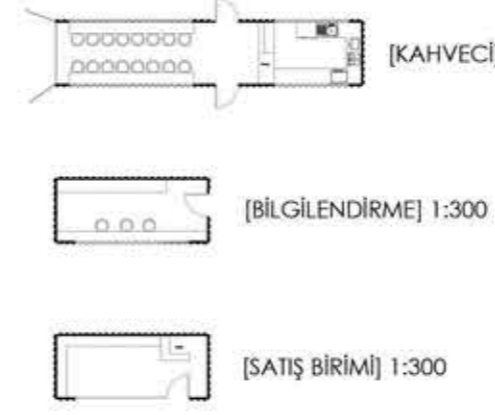


[+11.95,+15.90,+19.85 KOT PLANI] 1:300



[+23.80 KOT PLANI] 1:300

AVLUDA KULLANILAN KONTEYNER BİRİMLERİ



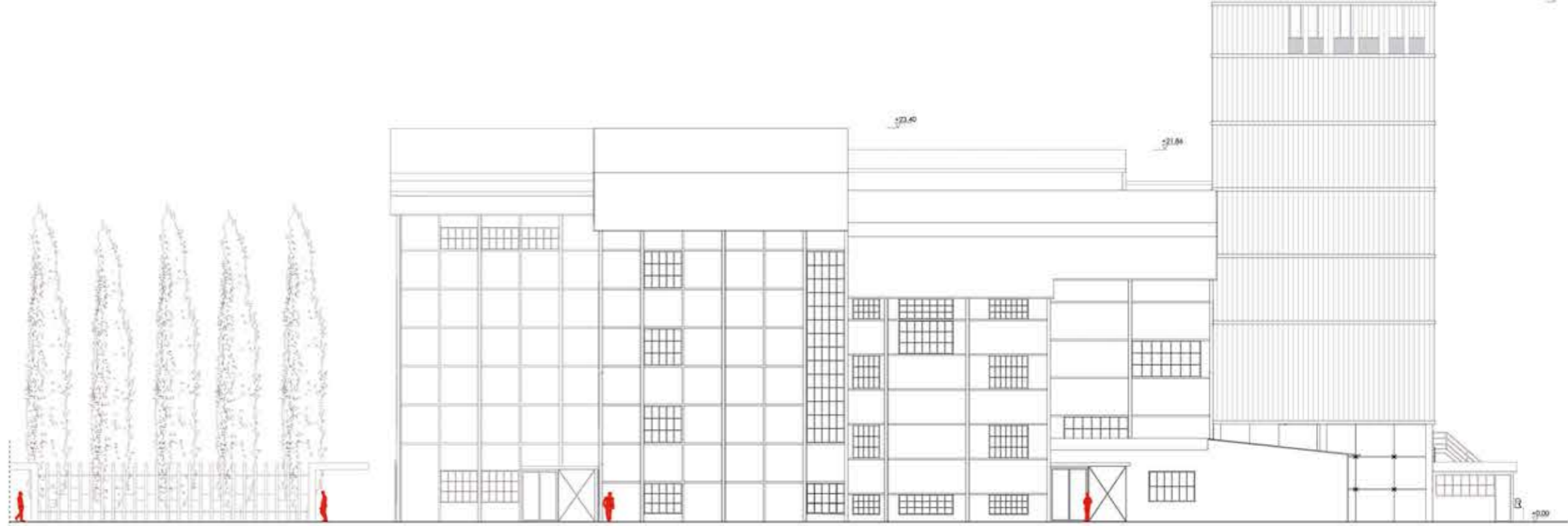
[+27.80 KOT PLANI] 1:300



[PERSPEKTİF KESİT]



[KUZEY CEPHE] 1:300



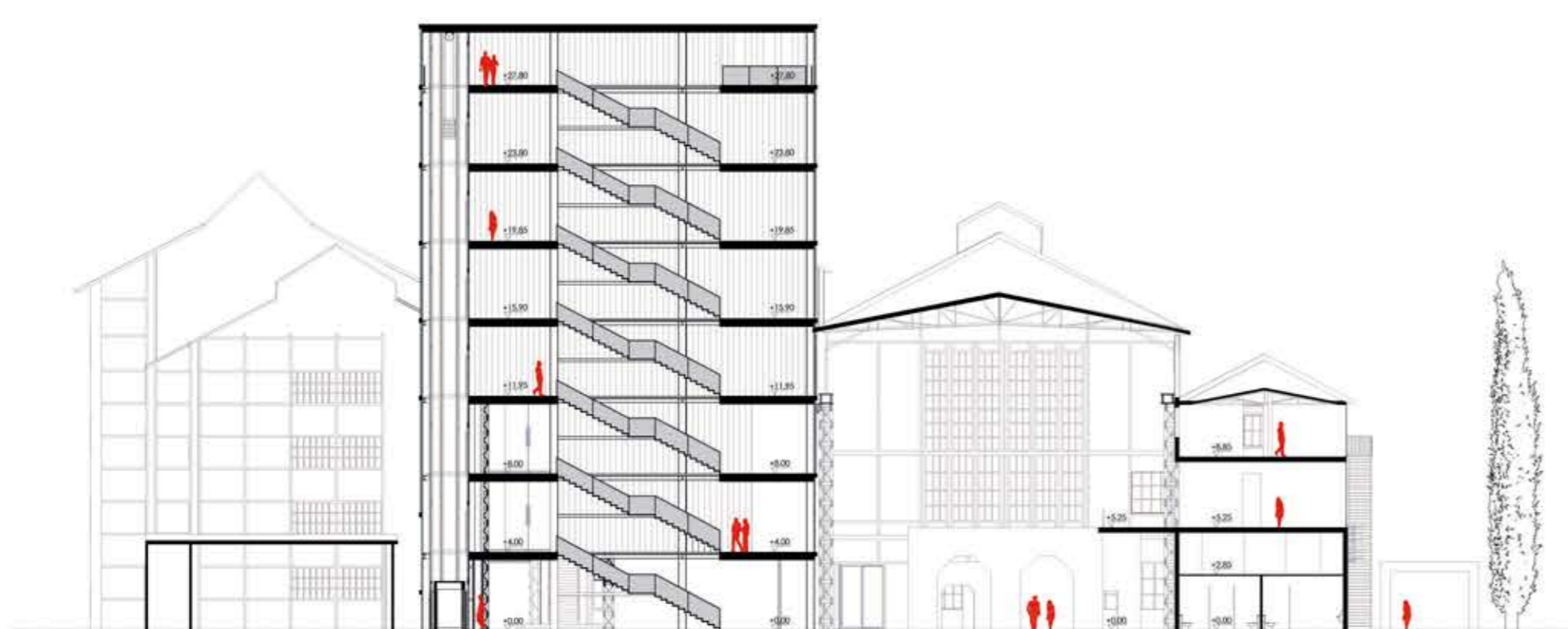
[BATI CEPHE] 1:300



[GÜNEY CEPHE] 1:300



[DOĞU CEPHE] 1:300



[A-A KESİTİ] 1:300



[B-B KESİTİ] 1:300

